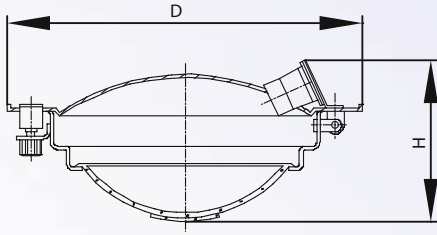




### 18.3.4. Светильник железнодорожного транспорта типа СЖ-6

Светильник потолочный предназначен для внутреннего освещения вагонов тепловозов и электровозов. Детали корпуса выполнены методом штамповки из деформируемой стали и окрашены порошковой краской. Отражатель стеклянный прозрачный, имеет узорное рифление.



1. Источник света — лампа накаливания	Ж54–25 или Ж54–60
2. Номинальная мощность лампы, Вт	25 или 60
3. Тип патрона	B22d
4. Напряжение сети, В	54
5. Степень защиты от воздействия окружающей среды	IP 00
6. Климатическое исполнение и категория размещения	УХЛ2
7. Группа условий эксплуатации в части воздействия механических факторов	M25
8. КПД, %, не менее	47
9. Габаритные размеры, DxH, мм	ø250x118
10. Масса, не более, кг	0,75
11. Срок службы до списания, лет	5
12. Класс защиты от поражения электрическим током	0
13. Номер светильника по каталогу	261001

В комплект поставки входит:

1. Светильник –1 шт.
2. Руководство по эксплуатации –1 шт. на партию 50 шт.

Примечание:

Лампа в комплект поставки не входит.

Пример записи при заказе:

«261001 Светильник СЖ-6»



### 18.4. Светосигнальные приборы

#### 18.4.1. Табло световое типа ТСБ-Ш-01, ТСМ-Ш-01

Табло предназначены для световой сигнализации (командной, предупредительной, аварийной) в стационарных электрических установках. Конструкцией предусмотрено два защитных термостойких стекла: приборное прозрачное и молочное. В комплект входит приспособление для замены ламп.

