




# ARMA/T LED

Светильники стационарные / Світильники стаціонарні /  
Стационарлы шамдалдар

 Паспорт  
 Паспорт  
 Төлқұжат



 ru



Сделано в России



Артикул	Наименование	Исполнение	Мощность, Вт	КЦТ (в сфере)** , К	Световой поток, лм	Свет. отдача, лм/Вт	Напряж. пит. (DC), В	Напряж. пит. (AC), В			
Артикул	Найменування	Виконання	Потужність, Вт	КЦТ (у сфері)** , К	Світловий потік, лм	Світлова віддача, лм/Вт	Напруга жив. (DC), В	Напруга жив. (AC), В			
Артикул	Атауы	Орындау	қуаты, В	КЦТ (салада)** , К	Жарықтық ағын, лм	Жарық беру лм/Вт	Тоқтың қорек кернеуі (DC), В	Тоқтың қорек кернеуі (AC), В			
1102300200	ARMA/T LED 15	B D15 4000K	15	4000	1800	120	176-280	198-264			
1102300210	ARMA/T LED 15	B D30 4000K									
1102300220	ARMA/T LED 15	B D45 4000K									
1102300230	ARMA/T LED 15	B D60 4000K									
1102300240	ARMA/T LED 15	S D15 4000K					3000		1750	117	176-280
1102300260	ARMA/T LED 15	S D30 4000K									
1102300270	ARMA/T LED 15	S D45 4000K									
1102300280	ARMA/T LED 15	S D60 4000K									
1102300070	ARMA/T LED 15	W D15 3000K									
1102300010	ARMA/T LED 15	W D15 4000K									
1102300020	ARMA/T LED 15	W D30 4000K	4000	1800	120	176-280					
1102300030	ARMA/T LED 15	W D45 4000K									
1102300190	ARMA/T LED 15	W D60 4000K									
1102300300	ARMA/T LED 28	B D15 4000K					28	3400	121	176-275	
1102300310	ARMA/T LED 28	B D30 4000K									
1102300320	ARMA/T LED 28	B D45 4000K									

**Ta(°C)**  
**+5/+35**

Частота тока, Гц	Угол рассеивания, °	Пусковой ток, А	Вр. импульса пуск. тока, мкс	Класс энергоэффективности	Масса, кг	Длина (А), мм	Ширина (В), мм	Высота (С), мм
Частота струму, Гц	Кут розсіювання, °	Пусковий струм, А	Тр. імпульсу пуск. струму, мкс	Клас енергоефективності	Маса, кг	Довжина (А), мм	Ширина (В), мм	Висота (С), мм
Тоқтың жиілігі, Гц	Шашырау бұрышы, °	Іске қосутғы, А	Іске қосу тоғының импульс уақыты, мкс	Энергия тиімділігі класы	Салмағы, кг	Ұзындығы (А), мм	Ені (В), мм	Биіктігі (С), мм
50-60	D15	5	50	A+	0,77	205	102	195
	D30							
	D45							
	D60							
	D15							
	D30							
	D45							
	D60							
	D15							
	D30							
	D45							
	D60							
	D15							
	D30							
D45								
						260		

Артикул	Наименование	Исполнение	Мощность, Вт	КЦТ (в сфере)** , К	Световой поток, лм	Свет. отдача, лм/Вт	Напряж. пит. (DC), В	Напряж. пит. (AC), В	
Артикул	Найменування	Виконання	Потужність, Вт	КЦТ (у сфері)** , К	Світловий потік, лм	Світлова віддача, лм/Вт	Напруга жив. (DC), В	Напруга жив. (AC), В	
Артикул	Атауы	Орындау	қуаты, В	КЦТ (салада)** , К	Жарықтық ағын, лм	Жарық беру лм/Вт	Тоқтың қорек кернеуі (DC), В	Тоқтың қорек кернеуі (AC), В	
1102300330	ARMA/T LED 28	B D60 4000K	28	4000	3400	121	176-275	198-264	
1102300350	ARMA/T LED 28	D45 2700K (RAL 7005)		2700	3200	114			
1102300360	ARMA/T LED 28	D45 MEAT (RAL 7005)		1750	1950	70			
1102300130	ARMA/T LED 28	D60 2700K (RAL 7005)		2700	3200	114			
1102300110	ARMA/T LED 28	D60 3000K (RAL 7005)		3000	3400	121			
1102300120	ARMA/T LED 28	D60 MEAT (RAL 7005)		1750	1950	70			
1102300160	ARMA/T LED 28	S D15 4000K		4000	3400	121			
1102300080	ARMA/T LED 28	S D30 4000K							
1102300170	ARMA/T LED 28	S D45 4000K							
1102300180	ARMA/T LED 28	S D60 4000K							
1102300040	ARMA/T LED 28	W D15 4000K							
1102300050	ARMA/T LED 28	W D30 4000K							
1102300060	ARMA/T LED 28	W D45 4000K							
1102300380	ARMA/T LED 28	W D45 FISH							6500
1102300370	ARMA/T LED 28	W D45 MEAT							1750
1102300290	ARMA/T LED 28	W D60 4000K							
1102300340	ARMA/T LED 33	B D15 4000K	32	4000	3900	122			
1102300250	ARMA/T LED 33	B D60 4000K							
1102300090	ARMA/T LED 35	B D45 4000K							

Частота тока, Гц	Угол рассеивания, °	Пусковой ток, А	Вр. импульса пуск. тока, мкс	Класс энергоэффективности	Масса, кг	Длина (А), мм	Ширина (В), мм	Высота (С), мм
Частота струму, Гц	Кут розсіювання, °	Пусковий струм, А	Тр. імпульсу пуск. струму, мкс	Клас енергоефективності	Маса, кг	Довжина (А), мм	Ширина (В), мм	Висота (С), мм
Тоқтың жиілігі, Гц	Шашырау бұрышы, °	Іске қосутғы, А	Іске қосу тоғының импульс уақыты, мкс	Энергия тиімділігі класы	Салмағы, кг	Ұзындығы (А), мм	Ені (В), мм	Биіктігі (С), мм
50-60	D60	5	50	A+	0,77	260	102	195
	D45			A				
	D60			A+				
	D15			A				
	D30			A+				
	D45							
	D60							
	D15							
	D30							
	D45							
	D60							
	D15							
	D60							
	D45							
	D60							
	D15							
D60								
D45	0,9	119	220					

Артикул	Наименование	Исполнение	Мощность, Вт	КЦТ (в сфере)***, К	Световой поток, лм	Свет. отдача, лм/Вт	Напряж. пит. (DC), В	Напряж. пит. (AC), В
Артикул	Найменування	Виконання	Потужність, Вт	КЦТ (у сфері)***, К	Світловий потік, лм	Світлова віддача, лм/Вт	Напруга жив. (DC), В	Напруга жив. (AC), В
Артикул	Атауы	Орындау	қуаты, В	КЦТ (салада)***, К	Жарықтық ағын, лм	Жарық беру лм/Вт	Тоқтың қорек кернеуі (DC), В	Тоқтың қорек кернеуі (AC), В
1102300420	ARMA/T LED 38	W D60 3000K	32	4000	5100	159	-	198-264
1102300100	ARMA/T LED 38	W D60 HFD 4000K						
1102300150	ARMA/T LED 7	B D60 3000K	8	3000	1000	125	176-280	

#### RU Примечания:

- \*\* КЦТ (в сфере) - коррелированная цветовая температура излучения светильника, измеренная в интегрирующей сфере.
- Допустимое отклонение величин: мощности, светового потока, массы от номинальных значений составляет  $\pm 10\%$ .
- Допустимое отклонение значений КЦТ от номинального значения составляет  $\pm 300\text{K}$ .
- Питающая сеть должна быть защищена от коммутационных и грозовых импульсных помех.
- Качество электроэнергии должно соответствовать ГОСТ 32144-2013.
- Световой поток в аварийном режиме, указанный в %, является процентным содержанием от номинального потока.
- Коэффициент пульсации светового потока  $< 5\%$ .
- Климатическое исполнение УХЛ4\* соответствует ГОСТ 15150-69, нижнее рабочее значение окружающего воздуха  $+5^\circ\text{C}$ .
- Степень IP соответствует ГОСТ 14254-96.
- Тип рассеивателя: Линзы из поликарбоната.
- ARMA/T LED 28 D60 MEAT (RAL 7005) - светильник со специальным спектром для освещения мяса и мясной продукции
- Подробнее об указанных в таблице размерах светильника смотрите в разделе "Габаритные и установочные размеры светильника".

#### UKR Примітка:

- \*\* ККТ (в сфері) - Корельована колірна температура випромінювання світильника, виміряна в інтегруючій сфері.
- Допустиме відхилення величин: потужності, світлового потоку, маси від номінальних значень становить  $\pm 10\%$ .
- Допустиме відхилення значень ККТ від номінального значення становить  $\pm 300\text{K}$ .
- Мережа живлення повинна бути захищена від комутаційних та грозових імпульсних перешкод.
- Якість електроенергії повинна відповідати ГОСТ 13109-97.
- Світловий потік в аварійному режимі, зазначений в%, являється процентним вмістом від номінального потоку.
- Коефіцієнт пульсації світлового потоку  $< 5\%$ .
- Кліматичне виконання УХЛ4\* відповідає ГОСТ 15150-69, нижнє робоче значення навколишнього повітря  $+5^\circ\text{C}$ .
- Ступінь IP відповідає ГОСТ 14254-96.

Частота тока, Гц	Угол рассеивания, °	Пусковой ток, А	Вр. импульса пуск. тока, мкс	Класс энергоэффективности	Масса, кг	Длина (А), мм	Ширина (В), мм	Высота (С), мм
Частота струму, Гц	Кут розсіювання, °	Пусковий струм, А	Тр. імпульсу пуск. струму, мкс	Клас енергоефективності	Маса, кг	Довжина (А), мм	Ширина (В), мм	Висота (С), мм
Тоқтың жиілігі, Гц	Шашырау бұрышы, °	Іске қосудың, А	Іске қосу тоғының импульс уақыты, мкс	Энергия тиімділігі класы	Салмағы, кг	Ұзындығы (А), мм	Ені (В), мм	Биіктігі (С), мм
50-60	D45	5	50	A++	0,9	260	119	220
	D60			A+	0,77	205	102	195

- Тип розсіювача:Лінзи з полікарбонату.
- ARMA/T LED 28 D60 MEAT (RAL 7005) - світильник зі спеціальним спектром для освітлення м'яса і м'ясної продукції
- Детальніше про зазначені в таблиці розміри світильника дивіться в розділі "Габаритні та установочні розміри світильника".

#### **Kaz** Ескертулер:

- КТТ (сферада)-шырақтың сәулеленуіндегі корреляцияланған түстік температурасы, интегралданған сферада өлшенген.
- Шаманың ауытқу шегі: қуат, жарық ағыны, мөлшері номиналды маңыздың  $\pm 10\%$  құрайды.
- КЦТ маңызының ауытқу шегі номиналды маңыздың  $\pm 300\text{K}$  құрайды.
- Қуаттандыру желісі коммуникациялық және найзағай кедергілерінен қорғанылуы тиіс.
- Электр энергиясының сапасы ГОСТ 32144-2013 сәйкес келуі керек.
- % көрсетілген апаттық режимдегі жарық ағыны номинал ағынның пайыздық мөлшері болып табылады.
- Жарық ағынының пульстену коэффициенті  $< 5\%$ .
- Ауа райының мәні УХЛ4\* 15150-69 МЕМСТ-іне , қоршаған ауаның төмен жұмыс мәні  $+5^\circ\text{C}$ .
- Қорғау дәрежесі IP, МЕМСТ 14254-96 сәйкес келеді.
- Қорғаныш шыны түрі:Поликарбонаттан жасалған линзалар.
- ARMA/T LED 28 D60 MEAT (RAL 7005) - ет және ет өнімдерін жарықтандыруға арналған арнайы спектрлі шам
- Кестеде көрсетілген шамдалдың өлшемдері туралы толығырақ мәліметті "Шамдалдың габариттік және орнату өлшемдері" бөлімінен қараңыз.

## Комплект поставки

- Светильник, шт - 1
- Паспорт, шт - 1
- Упаковка, шт - 1

## Назначение и общие сведения

- Светильник трековый, на полупроводниковых источниках света (светодиодах) предназначен для освещения административно-общественных и торговых помещений.
- Источник света, содержащийся в светильнике, может быть заменен только производителем или его сервисным агентом.
- Светильник соответствует требованиям ТР ТС 004/2011 «О безопасности низковольтного оборудования», ТР ТС 020/2011 «Электромагнитная совместимость технических средств», ТР ЕАЭС 037/2016 «Об ограничении применения опасных веществ в изделиях электротехники и радиоэлектроники».
- Светильник устанавливается непосредственно на шинопровод.
- Для светильников, управляемых по DALI протоколу, регулирование светового потока осуществляется в диапазоне от 1 до 100%.

## Указания по технике безопасности

- Не производить никаких работ со светильником при поданном на него напряжении.

- Рабочее положение светильника должно исключать возможность смотреть на источник света с расстояния менее 0,5 м.



- Запрещается эксплуатация светильника с поврежденным рассеивателем.



- Запрещается самостоятельно производить разборку, ремонт или модификацию светильника. В случае возникновения неисправности необходимо сразу отключить светильник от питающей сети и обратиться на завод-изготовитель или в специализированную службу по ремонту и обслуживанию светильников.

- Светильник прошел высоковольтное испытание на электрическую прочность изоляции на основании требований ГОСТ Р МЭК 60598-1-2011

- Светильники на полупроводниковых источниках света (светодиодах) относятся к малоопасным твердым бытовым отходам и утилизируются в соответствии с ГОСТ Р 55102-2012.

- Запрещается накрывать светильник теплоизолирующим материалом.

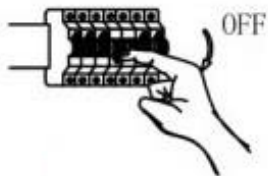




## Правила эксплуатации и установка

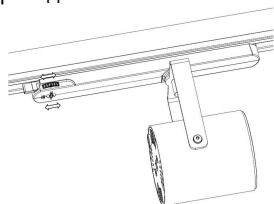
Эксплуатация светильника должна производиться в соответствии с «Правилами технической эксплуатации электроустановок потребителей». Установку, чистку светильника и замену компонентов производить только при отключенном питании. Очистку рассеивателя светильника производить по мере его загрязнения, мягкой тканью, смоченной в мыльном растворе.

1. Отключить питание в сети.

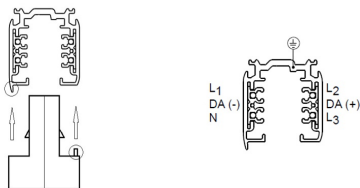


2. Распаковать светильник. Убедиться в правильности подключения нейтрального провода ввода питания шинопровода!

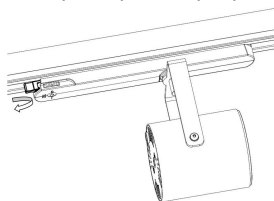
3. Выбор нужной фазы (1,2 или 3) осуществляется поворотом диска переключателя адаптера до крепления в шинопроводе или после.



4. Установить светильник на шинопроводе с помощью адаптера. При установке обратить внимание на расположение выступов адаптера и шинопровода. Монтаж светильника проводить только в обесточенном состоянии шинопровода.



5. Зафиксировать адаптер путем поворота фиксатора, расположенного на нем.



6. При демонтаже светильника, освободить адаптер путем поворота фиксатора и вытащить его из шинопровода.

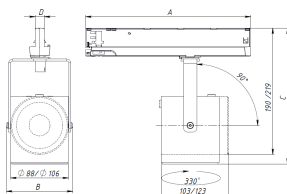
7. Запрещается использовать в контакте с адаптером или другими компонентами осветительной системы любые виды растворителя, клея, смазки и т.д. Эти материалы могут привести к повреждению компонентов осветительной системы.

8. Пользователь несет ответственность за электрическую, механическую и тепловую совместимость между светильником и шинопроводной системой, на которую он установлен.

**Установку и подключение светильника должен выполнять специалист  
–электромонтажник, соответствующей квалификации.**

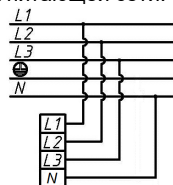
## Габаритные и установочные размеры светильника

1. ARMA/T LED 15; ARMA/T LED 28; / ARMA/T LED 35; ARMA/T LED 38

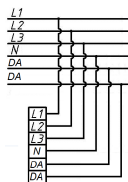


## Схема подключения

1. Схема подключения светильника к питающей сети.



2. Схема подключения светильника к питающей сети с регулируемым драйвером по системе DALI .



## Гарантийные обязательства

- Завод-изготовитель обязуется безвозмездно отремонтировать или заменить светильник, вышедший из строя не по вине покупателя в условиях нормальной эксплуатации, в течение гарантийного срока.
- Светильник является обслуживаемым прибором. При установке светильника необходимо предусмотреть возможность свободного доступа для его обслуживания или ремонта. Завод-производитель не несет ответственности и не компенсирует затраты, связанные со строительными-монтажными работами и наймом специальной техники при отсутствии свободного доступа к светильнику для его обслуживания или ремонта.
- Гарантийный срок – 36 месяцев с даты поставки светильника.
- Гарантийные обязательства не признаются в отношении изменения оттенков окрашенных поверхностей и пластиковых частей в процессе эксплуатации.
- Гарантийный срок на блоки резервного питания (поставляемые в комплекте с аккумуляторной батареей), а также на компоненты систем управления освещением (поставляемые без светильников), составляет 12 (двенадцать) месяцев с даты поставки.
- Световой поток в течение гарантийного срока сохраняется на уровне не ниже 70% от заявляемого номинального светового потока, значение коррелированной цветовой температуры и область допустимых значений коррелированной цветовой температуры в течение гарантийного срока - согласно приведенным в ГОСТ Р 54350.

- Гарантия сохраняется в течение указанного срока при условии, что сборка, монтаж и эксплуатация светильников производится специально обученным техническим персоналом и в соответствии с паспортом на изделие.
- Срок службы светильников в нормальных климатических условиях при соблюдении правил монтажа и эксплуатации составляет:  
8 лет – для светильников, корпус и/или оптическая часть (рассеиватель) которых изготовлены из полимерных материалов.  
10 лет – для остальных светильников.
- Производитель оставляет за собой право на внесение изменений в конструкцию изделия улучшающие потребительские свойства. Кроме того, производитель не несет ответственности за возможные опечатки и ошибки, возникшие при печати.
- Хранение.  
Светильники должны храниться в отапливаемых и вентилируемых складах, хранилищах с кондиционированием воздуха, расположенных в любом макроклиматическом районе при температуре от +5 до +40°С и относительной влажности не более 80%.  
NiCd, NiMh аккумуляторы: Температурный диапазон +5 до +40°С  
При длительном хранении более полугода рекомендуется производить заряд аккумуляторов – 5 циклов заряда разряда.  
Условия транспортирования светильников должны соответствовать группе “Ж” ГОСТ 23216.  
Транспортировать в упаковке производителя любым видом транспорта при условии защиты от механических повреждений и непосредственного воздействия атмосферных осадков.

#### **Свидетельство о приеме**

Светильник соответствует ТУ 27.40.25-001-88466159-19 и признан годным к эксплуатации. Светильник сертифицирован.

Дата выпуска \_\_\_\_\_

Контролер \_\_\_\_\_

Упаковщик \_\_\_\_\_

Завод-изготовитель: ООО "МГК "Световые Технологии"

Адрес завода-изготовителя: 390010, Россия, г. Рязань, ул. Магистральная д.10 а.

Дата продажи \_\_\_\_\_

Штамп магазина

---

Более подробную информацию Вы можете найти на нашем сайте [www.LTcompany.com](http://www.LTcompany.com)

Телефон бесплатной горячей линии

8 800 333-23-77

## Комплект поставки

- Світильник, шт - 1
- Паспорт, шт - 1
- Упаковка, шт - 1

## Призначення та загальні відомості

- Світильник трековий, на напівпровідникових джерелах світла (світлодіодах) призначений для освітлення адміністративно-громадських та торговельних приміщень.
- Джерело світла, що міститься в світильнику, може бути замінено тільки виробником або його сервісним агентом.
- Світильник відповідає вимогам безпеки "Технічного регламенту безпеки низьковольтного електричного обладнання", "Технічного регламенту з електромагнітної сумісності обладнання", ДСТУ EN 55015:2014 та ДСТУ 3680-98.
- Світильник встановлюється безпосередньо на шинопровід.
- Для світильників, що керуються по DALI протоколу, регулювання світлового потоку здійснюється в діапазоні від 1 до 100%.

## Вказівки з техніки безпеки

- Не проводити ніяких робіт зі світильником при поданій на нього напрузі.

- Робоче положення світильника повинно виключати можливість дивитися на джерело світла з відстані менше 0,5 м.

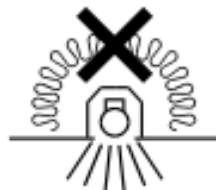
- Забороняється експлуатація світильника з пошкодженим розсіювачем.

Забороняється самостійно проводити розбирання, ремонт або модифікацію світильника. У разі виникнення несправності необхідно відразу відключити світильник від мережі живлення та звернутися на завод-виробник або в спеціалізовану службу по ремонту та обслуговуванню світильників.

- Світильник пройшов високовольтне випробування на електричну міцність ізоляції на основі вимог ГОСТ Р МЭК 60598-1-2011.

Світильники на напівпровідникових джерелах світла (світлодіодах) відносяться до малонебезпечних твердих побутових відходів та утилізуються відповідно до ГОСТ Р 55102-2012.

- Забороняється накривати світильник теплоізоляційним матеріалом.

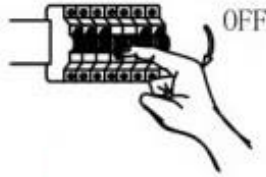


## Правила експлуатації та установка

Експлуатація світильника повинна проводитися відповідно до «Правил технічної експлуатації електроустановок споживачів».

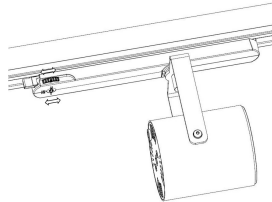
Установку, чистку світильника та заміну компонентів проводити тільки при відключеному живленні. Чистку розсіювача світильника виконувати в міру його забруднення, м'якою тканиною, змоченою в мильному розчині.

1. Відключити живлення в мережі.

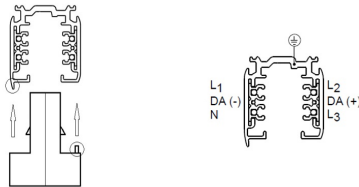


2. Розпакувати світильник. Переконайтеся в правильності підключення нейтрального проводу введення живлення шинопровода!

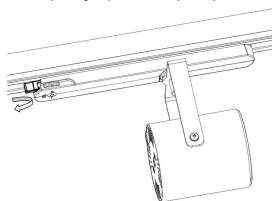
3. Вибір потрібної фази (1,2 або 3) здійснюється поворотом диска перемикача адаптеру до кріплення в шинопроводі або після.



4. Встановити світильник на шинопроводі за допомогою адаптеру. При установці звернути увагу на розташування виступів адаптеру та шинопроводу. Монтаж світильника проводити тільки в знеструмленому стані шинопроводу.



5. Зафіксувати адаптер шляхом повороту фіксатора, розташованого на ньому.



6. При демонтажі світильника, звільнити адаптер шляхом повороту фіксатора та витягнути його з шинопровода.

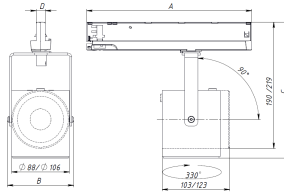
7. Забороняється використовувати в контакт з адаптером або іншими компонентами освітлювальної системи будь-які види розчинника, клею, мастила тощо. Ці матеріали можуть привести до пошкодження компонентів освітлювальної системи.

8. Користувач несе відповідальність за електричну, механічну та теплову сумісність між світильником та шинопроводною системою, на яку він встановлений.

**Установку і підключення світильника повинен виконувати фахівець -  
електромонтажник, відповідної кваліфікації.**

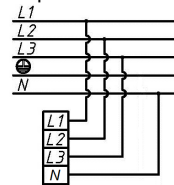
**Габаритні та установочні розміри світильника**

1. ARMA/T LED 15; ARMA/T LED 28; / ARMA/T LED 35; ARMA/T LED 38

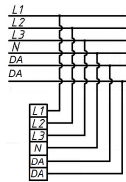


**Схема підключення**

1. Схема підключення світильника до мережі живлення.



2. Схема підключення світильника до мережі живлення з регульованим драйвером по системі DALI .



**Гарантійні обов'язки**

- Завод-виробник зобов'язується безкоштовно відремонтувати чи замінити світильник, який вийшов з ладу не з вини покупця за умов нормальної експлуатації та при дотриманні правил монтажу протягом гарантійного терміну.
- Світильник є обслуговуючим приладом. При установці світильника необхідно передбачити можливість вільного доступу для його обслуговування або ремонту. Завод-виробник не несе відповідальності та не компенсує витрати, пов'язані з будівельно-монтажними роботами та наймом спеціальної техніки при відсутності вільного доступу до світильника для його обслуговування або ремонту.
- Гарантійний термін - 36 місяців з дати поставки світильника.
- Гарантійні зобов'язання не визнаються щодо зміни відтінків пофарбованих поверхонь та пластикових частин в процесі експлуатації.
- Гарантійний термін на блоки резервного живлення (поставляються в комплекті з акумуляторною батареєю), а також на компоненти систем управління освітленням (що поставляються без світильників), становить 12 (дванадцять) місяців з дати поставки.
- Світловий потік протягом гарантійного терміну зберігається на рівні не нижче 70% від заявленого номінального світлового потоку, значення корелятивною колірної температури та область допустимих значень корельованих колірної температури протягом гарантійного терміну - згідно з наведеними в ГОСТ Р 54350.

- Гарантія зберігається протягом зазначеного строку за умови, що зборка, монтаж і експлуатація світильників проводиться спеціалізованим технічним персоналом і відповідно до паспорта на виріб.
- Термін служби світильників в нормальних кліматичних умовах при дотриманні правил монтажу та експлуатації становить:  
8 років - для світильників, корпус та/або оптична частина (розсіювач) яких виготовлені з полімерних матеріалів.  
10 років - для інших світильників.
- Виробник залишає за собою право на внесення змін в конструкцію виробу що покращують споживчі властивості. Крім того, виробник не несе відповідальності за можливі опечатки та помилки, що виникли при друку.
- Зберігання.

Світильник повинен зберігатися в опалювальних та вентильованих складах, сховищах з кондиціонуванням повітря, розташованих в будь-якому макрокліматичному районі при температурі від +5 до +40 ° С та відносній вологості не більше 80%

NiCd, NiMH акумулятори: Температурний діапазон +5 до +40°С

При тривалому зберіганні понад півроку рекомендується проводити заряд акумуляторів - 5 циклів заряду розряду. Умови транспортування світильників повинні відповідати групі "Ж" ГОСТ 23216.

Транспортувати в упаковці виробника будь-яким видом транспорту за умови захисту від механічних пошкоджень та безпосереднього впливу атмосферних опадів.

### **Свідоцтво про приймання**

Світильник відповідає ТУ 27.40.25-001-88466159-19 та визнаний придатним до експлуатації.  
Світильник сертифікований.

Дата випуску \_\_\_\_\_

Контролер \_\_\_\_\_

Пакувальник \_\_\_\_\_

Завод-виробник: ТОВ "МГК "Світлові Технології"

Адреса заводу-виробника: 390010, Росія, м. Рязань, вул. Магістральна д. 10 а.

Дата продажу \_\_\_\_\_

Штамп магазину

---

Більш детальну інформацію Ви можете знайти на нашому сайті [www.LTcompany.com](http://www.LTcompany.com)

Телефон безкоштовної гарячої лінії

0038 044 364 2424

## Жеткізілім жиынтығы

- Шамдал, дана - 1
- Төлқұжат, дана - 1
- Орам, дана - 1

## Міндетті және жалпы мәліметтер

- трек(ті) шамшырақ, жартылай өткізгішті жарық көздерінде (жарық диодтарында) әкімшілік-қоғамдық және сауда үй-жайларды жарықтандыру үшін арналған.
- Шамшырақтың қуаттандыру көзін өндіруші немесе оның қызмет көрсету агенті арқылы ауыстырыға болады.
- Шам КО ТР 004/2011 "төмен вольтты жабдықтардың қауіпсіздігі туралы", КО ТР 020/2011 "техникалық құралдардың электромагниттік үйлесімділігі", ЕЭО ТР 037/2016 "Электротехника және радиоэлектроника бұйымдарында қауіпті заттарды қолдануды шектеу туралы" талаптарына сәйкес келеді.
- Шыраққа шиносым тікелей орнатылады.
- DALI хаттамасымен басқарылатын шырақтар үшін жарық ағынының реттелімі 1 мен 100 % диапазонында орындалады.

## Міндеті және жалпы мәліметтер

- Тоқ жүйесінде кернеу берген кезде шамшашырақпен ешқандай жұмыс жүргізуге болмайды.
- Шамшырақтың жұмыс орны жарық көзіне 0,5 м кем қашықтықтан қарау мүмкіндігін шектейтіндей орналасуы керек.

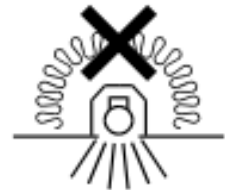


- Шашыратқышы бүлінген шамшырақты эксплуатациялауға тыйым салынады.



- Шамдалды түрлендіру, жөндеу немесе өздігінен бөлшектеу тыйым салынады. Жарамсыздығы байқала бастаған кезде шамдалды жеткізу желісінен өшіру керек және зауыт-өндірушіге немесе арнайы жөндеу мен қызмет көрсету орталықтарына көрсету керек.
- Шамшырақ оқшаулауыштығының жоғарғы кернеулі тоқты өткізбейтіні оқшаулау қабатын тексеру сынағында дәлелденді және МЕМСТ Р МЭК 60598-1-2011 талаптарына сай.
- Жартылай өткізгіш Жарық көздеріндегі (жарықдиодты) шамдар аз қауіпті қатты тұрмыстық қалдықтарға жатады және Р 55102-2012 ГОСТ сәйкес кәдеге жаратылады.

- Шамшырақты жылуоқшаулағыш матамен жабуға тыйым салынады.



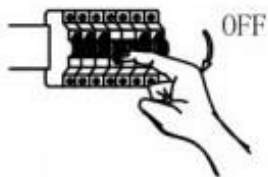


## Пайдалану және орнату қондыру ережелері

Шамшырақтың пайдалану "Тұтынушылардың электр қондырғыларын техникалық пайдалану ережелеріне" сәйкес келуі керек.

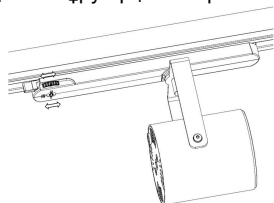
Орнату, шамды тазалау және компоненті ауыстыру тек тоқтан ажыратылған кезде жүргізуге болады. Шамшырақтың шашыратқышын ластанған сайын сабын ерітіндісінде суланған жұмсақ матамен тазалау қажет.

1. Желідегі қоректендіруді өшіру керек.

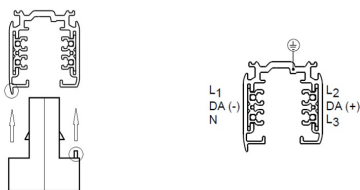


2. Шамшырақты ашу керек. Шинасымның қоректендіруін енгізуінің бейтарап сымның дұрыстығына көз жеткізу керек.

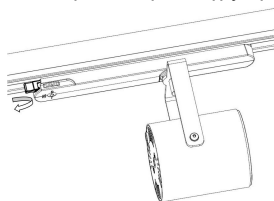
3. Дұрыс фазаны таңдау (1, 2 немесе 3) шинасымға адаптерді бекітуге дейін немесе бекіткеннен кейін ауыстырғыш дискін бұру арқылы жүзеге асырылады.



4. Адаптердің көмегімен шинасымда шамшырақты орнату керек. Орнатқан кезде адаптер мен шино сымның дөңес жерлерінің орналасуына назар аудару керек. Шамшырақ монтажын шинасым тоқсызданған жағдайда жүргізу керек.



5. Адаптерді оның үстінде орнатылған фиксаторды бұру арқылы бекіту керек.



6. Шырақты демонтаждағанда фиксатор бұрылысымен адаптерді босатыңыз және шиносымнан оны шығарыңыз.

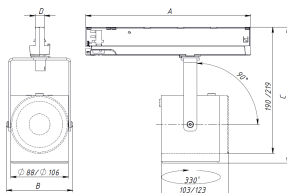
7. Адаптермен немесе жарықтандыру жүйесінің басқа құраушыларымен еріткіштің, желімнің, майдың және т.с.с. кез келген түрлерін контактіде пайдалануға тыйым салынады. Бұл материалдар жарықтандыру жүйесінің құраушыларының бұзылуына алып келуі мүмкін.

8. Пайдаланушы шамшырақ пен ол орнатылған шинасым жүйесінің арасындағы электрлік, механикалық және жылулық сәйкестікке жауапты болады.

**Шамшырақты орнату және қосу жұмыстарын маман - біліктілігі сәйкес  
электрмонтаждаушы орындауы керек.**

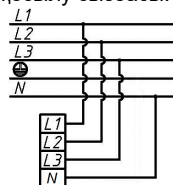
### Шамшырақтың габариттік және орнату өлшемдері

1. ARMA/T LED 15; ARMA/T LED 28; / ARMA/T LED 35; ARMA/T LED 38

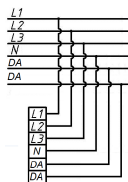


### Қосу сызбасы

1. Шамдалдың қуаттандыру желісіне қосылу сызбасы.



2. Шамдалдың DALI жүйесі бойынша реттейтін драйвері бар қуаттандыру желісіне қосылу сызбасы.



### Кепілдік міндеттемелері

- Өндіруші зауыт кепілдік мерзім кезеңінде қалыпты пайдаланылған және орнату ережелері сақталған жағдайда сатып алушының кінәсінен тыс істен шыққан шамшырақты ақысыз жөндеуге немесе алмастыруға міндеттенеді.
- Шамшырақ қызмет көрсету құрылғысы боп табылады. Шамшырақты қондырғанда оның еркін қызмет көрсету немесе жөндеу кезіндегі кедергісіз қол жеткізуін қамтамасыз ету қажет. Өндіруші-зауыт шамшырақтың техникалық қызмет көрсету немесе жөндеу жұмыстарын өткізу үшін шамшыраққа еркін қол жеткізу болмаған кезде құрылыс жұмыстары немесе арнайы жабдықтарды жалдауға байланысты шығындарды өтемейді және оған жауапты емес.
- Кепілдік мерзімі - шамшырақ жеткізілген күннен бастап 36 ай.
- Кепілдік міндеттері эксплуатация барысында боялған беттің және пластик беттердің өзгеруіне орындалмайды.
- Резервтік қоректендіру блоктарының (аккумулятор батареясымен жинақта жеткізілетін), сонымен бірге жарықтандыруды басқару жүйесінің құраушыларының кепілдік мерзімі жеткізілген күннен бастап 12 (он екі) айды құрайды.
- Жарық ағыны кепілдік мерзімінің барысында ұсынылатын номинал жарық ағынынан 70% төмен емес деңгейінде сақталады, кепілдік мерзімінің барысында өзгертілген түс температурасының мәні және өзгертілген түс температурасының рұқсат етілген мәндерінің аумағы - ГОСТ Р 54350 келтірілген мәндерге сәйкес.

- Жинақтау, қондыру және қызмет көрсетуі өнімге берілген төлқұжатқа сәйкес келетін болса, кепілдік көрсетілген мерзімге дейін сақталынады.
- Қалыпты климаттық жағдайда монтаж және эксплуатация ережелерін орындаған кезде шамшырақтардың жарамдылық мерзімі келесідей болады:  
8 жыл - корпусы және/немесе оптикалық бөлігі (шашыратқыш) полимер материалдан жасалған,  
10 жыл - басқа шамдалдар үшін.
- Өндірушіде осы бұйымның құрылымына тұтыну қасиеттерін жақсарту мақсатында өзгерістер енгізу құқығы болады. Сонымен қатар, өндіруді баспа барысындағы баспа қателері мен басқа да қателер үшін жауапты болмайды.
- Сақтау және тасымалдау.  
Шамдал жылытылатын және желдетілетін, ауаны баптайтын қоймаларда сақталуы тиіс, кез-келген макроклиматты аймақтарда температурасы +5 тан +40°C дейін және қатысты ылғалдылығы 80% көп емес жағдайда бейімделінген.  
NiCd, NiMh аккумуляторлары: Температуралық диапазондары +5 до +40°C  
Жарты жылдан астам уақытта сақтау үшін аккумулятор қуаттандыруы -5 қуатсыздандыру циклімен істен шығуы ұсынылады. Шамдалдарды тасысалдау шарттары МЕМСТ 23216 «Ж» тобымен сәйкес болуы қажет.  
Кез келген тасымалмен өндірушінің қаптамасымен тасымалдауға болады, тек механикалық ақаулардан сақтық және атмосфералық шөгү ықпал етуінен шарты болған жағдайда.

#### **Қабылдау туралы куәлік**

Шырақ ТУ 27.40.25-001-88466159-19 сәйкес және қолдануға жарамды болып табылды. Шырақ сертифицикатталған.

Шығарылған

күні \_\_\_\_\_

Контроллер \_\_\_\_\_

Ораушы \_\_\_\_\_

Өндіруші зауыт: "МГК"ЖШҚ Жарық Технологиялары""

Өндіруші зауыттың мекен-жайы: 390010, Ресей, Рязань қ., Магистральная көш., 10 а үй.

Сату күні \_\_\_\_\_

Дүкен мөртаңбасы

---

Толық ақпаратты сіз біздің веб-сайтымызда [www.LTcompany.com](http://www.LTcompany.com) көре аласыз.

Тегін желісінің телефоны

8 800 099-77-70

17.02.2020 2:11:41