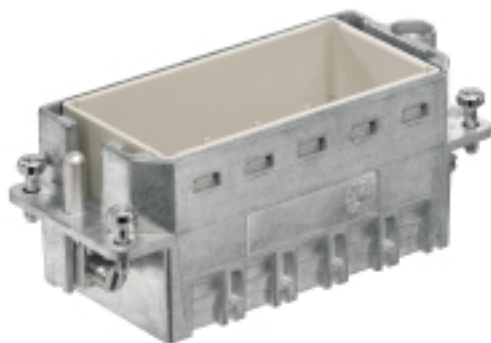


**HDC - вставка  
HDC CFM 16 5M**

**Weidmüller Interface GmbH & Co. KG**  
Klingenbergstraße 16  
D-32758 Detmold  
Germany  
Fon: +49 5231 14-0  
Fax: +49 5231 14-292083  
www.weidmueller.com



Прочные рамки CR16 изготавливаются из поликарбоната или цинкового литья под давлением. Рамки сконструированы так, чтобы можно было установить 5 отдельных модуля или соответствующее количество двойных модулей. Рамки CR16 рассчитаны на корпуса типоразмера 6.

**Общие данные заказа**

Тип	HDC CFM 16 5M
Номер для заказа	<a href="#">1983870000</a>
Исполнение	Промышленный разъем, HDC - вставка, Модуль ConSept
GTIN (EAN)	4032248689002
Норма упаковки (VPE)	1 штук

**HDC - вставка  
HDC CFM 16 5M**

**Weidmüller Interface GmbH & Co. KG**  
 Klingenbergstraße 16  
 D-32758 Detmold  
 Germany  
 Fon: +49 5231 14-0  
 Fax: +49 5231 14-292083  
 www.weidmueller.com

**Технические данные****Размеры и массы**

Длина	84,5 mm	Ширина	34 mm
Высота	35 mm	Масса нетто	103 g

**Температуры**

Предельная температура	-40 °C ... 125 °C
------------------------	-------------------

**Габаритные размеры**

Высота вилки	35 mm	Длина цоколя	84,5 mm
--------------	-------	--------------	---------

**Общие данные**

Серия	Модуль ConCept	Тип	Штифт
Типоразмер	6		

**Данные соединения PE**

Вид соединения защитного провода PE	Винтовое соединение	Момент затяжки, макс., соединение PE	1,5 Nm
Момент затяжки, мин., соединение PE	0,5 Nm		

**Исполнение**

Материал	Цинковое литье под давлением	Типоразмер	6
----------	------------------------------	------------	---

**Классификация**

ETIM 4.0	EC001121	ETIM 5.0	EC001121
ETIM 6.0	EC001121	ETIM30	EC001121
UNSPSC	30-21-18-01	eClass 5.1	27-14-34-19
eClass 6.2	27-14-34-19	eClass 7.1	27-44-05-15
eClass 8.1	27-44-05-15	eClass 9.0	27-44-05-15

**Сертификаты**

Сертификаты



ROHS Соответствовать

**Примечание относительно изделия**

Текст указания - данные заказа	для 5 модулей
Текст указания - аксессуары	Аксессуары, см. главу J. Инструменты, см. главу K