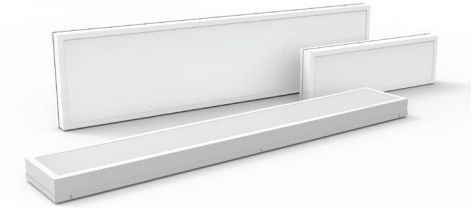


## ПАСПОРТ И И РУКОВОДСТВО ПО ЭКСПЛУАТАЦИИ НА СВЕТОДИОДНЫЕ СВЕТИЛЬНИКИ «ВАРТОН» СЕРИИ C, AL, VARTON ДЛЯ V-CLIP® И VARTON ДЛЯ R-CLIP®



### 1. Общее описание

Встраиваемый / накладной / потолочный светодиодный светильник VARTON® со степенью защиты IP54 предназначен для общего, дежурного, аварийного освещения медицинский, чистых помещений классов 5-9, а также для других помещений с повышенными требованиями к пылевлагозащите электротехнических приборов.

### 2. Общие параметры

- Низкое энергопотребление
- Срок службы до 50 000 часов;
- Индекс цветопередачи Ra >82;
- Диапазон входного напряжения AC176-264V
- Частота 50Гц +/-10%
- Класс защиты от поражения электрическим током I;

### 3. Спецификация на продукт

- светильник – 1 шт.;
- паспорт – 1 шт.;
- упаковка – 1 шт.;
- установочный комплект для накладного монтажа светильников IP54: саморезы и резиновые шайбы для герметизации монтажных отверстий;

### 4. Технические характеристики

Серия светильников	Световой поток, lm			
	3000K	4000K	5000K	6500K
GR070/C 36W	3500	3600	3600	3700
GR070/C 54W	4900	5000	5000	5100
C070 27W C070/N 27W	2500	2700	2700	2700
C070 36W C070/N 36W	3500	3700	3700	3700
C070 54W C070/N 54W	4900	5000	5000	5100
C070/GL 27W C070/NGL 27W	2600	2800	2800	3000

Серия светильников	Световой поток, lm			
	3000K	4000K	5000K	6500K
C070/GL 36W C070/NGL 36W	3500	3700	3700	3900
C070/GL 54W C070/NGL 54W	5300	5500	5500	5700
C170 18W C170/N 18W	1500	1700	1700	1900
C170/GL 18W C170/NGL 18W	1700	1800	1800	2000
C270 36W C270/N 36W	2900	3000	3000	3100
C270 54W C270/N 54W	3800	4000	4000	4200
C350 36W C350/N 36W	3500	3700	3700	3700
C350/GL 36W C350/NGL 36W	3500	3700	3700	3900
C350 54W C350/N 54W	4900	5000	5000	5100
C350/GL 54W C350/NGL 54W	5300	5500	5500	5700
C300 72W C300/N 72W	6900	7200	7200	7500
AL270 36W	3000	3200	3200	3200
AL170 18W	1500	1650	1650	1650
Varton для Cesal 36W 600x600	3500	3700	-	3700
Varton для Cesal 54W 600x600	4900	5000	-	5100
Varton для Albes 36W 600x600	3500	3700	-	3700
Varton для Albes 54W 600x600	4900	5000	-	5100
Varton для R-Clip 36W 600x600	3500	3700	-	3900
Varton для R-Clip 50W 600x600	4500	4700	-	4900
Varton для R-Clip 36W 1200x300	3500	3700	-	3900
Varton для R-Clip 50W 1200x300	4500	4700	-	4900
Varton для R-Clip 50W 1200x600	4800	5000	-	5200
Varton для V-Clip 36W 600x600	3500	3700	-	3700
Varton для V-Clip 50W 600x600	4900	5000	-	5100
Varton для V-Clip 36W 1200x300	3500	3700	-	3700
Varton для V-Clip 50W 1200x300	4900	5000	-	5100
Varton для V-Clip 50W 1200x600	4900	5000	-	5100

Световой поток светильников указан с учетом рассеивателя

эксплуатации, но не более 40 месяцев от даты изготовления.

10.3 При отсутствии штампа магазина или торгующей организации срок гарантии исчисляется со дня выпуска светодиодного светильника VARTON®.

10.4 Светильник соответствует ТУ и признан годным к эксплуатации.

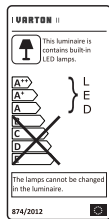
10.5 Напряжение в питающей сети должно соответствовать ГОСТ 29322-92, при не соблюдении этого требования гарантия считается не действительной.

11.«Воздействие химически активных веществ на светильник повышает вероятность деградации светодиодов и может привести к изменению светотехнических характеристик светильника. Повреждение светильника из-за воздействия химически активных веществ не является гарантийным случаем. Информация о совместимости светодиодов с химическими веществами представлена в разделе «техническая документация» на сайте www.varton.ru (http://varton.ru/documents/teh\_docs/).»

### Необходимые условия для предоставления гарантии на электротехническую продукцию VARTON®

- Замене подлежат неработающие изделия VARTON® при отсутствии видимых физических повреждений;
- Замена осуществляется при предъявлении правильно заполненного гарантийного талона (с указанием наименования изделия, даты, места продажи, подписи продавца, печати) и кассового чека или данного правильного заполненного паспорта и счёт-фактуры предприятия, в котором был приобретен товар;
- Не подлежат замене товары, имеющие видимые механические повреждения;
- Не подлежат замене товары, вышедшие из строя в результате попадания внутрь корпуса посторонних предметов, жидкостей, других материалов и веществ, не предназначенных для контакта с электротехнической продукцией;
- Не подлежат замене товары, вышедшие из строя в результате действия обстоятельств непреодолимой силы: пожар, затопление и т.д.

**Завод-изготовитель:**  
**Обособленное подразделение ООО ТПК «Вартон» - Научно-Производственный Комплекс «ВАРТОН», Россия, 301831, Тульская область, г. Богородицк, ул. 30 лет Победы, дом 1а.**  
**E-mail: info@varton.ru, industry@varton.ru**  
**Служба технической поддержки: help@varton.ru**



EAC

Номер партии \_\_\_\_\_

Дата выпуска \_\_\_\_\_

Контролер \_\_\_\_\_

Упаковщик \_\_\_\_\_

Артикул	Место и дата продажи	Штамп магазина и подпись продавца

Артикул	УХЛ	Метод установки	Температурный режим	Коэффициент пульсации %	Коэффициент мощности	Класс светораспределения	Тип КСС таб. 2 ГОСТ Р 54350	Степень защиты IP	Рассеиватель
V1-CX-0ZZZZ-10XXX-40YYYYCC	УХЛ 4	встраиваемый	от +1° до +40°С	≤1%	≥0,95	П	Д	40	компл. отдельно
V1-AX-0ZZZZ-10XXX-40YYYYCC								40	компл. отдельно
V1-AX-0ZZZZ-10XXX-54YYYYCC	УХЛ 2	встраиваемый	от -20° до +40°С					54	Опал ПК в комплекте
V1-AX-0ZZZZ-20XXX-54YYYYCC								54	Опал ПК в комплекте
V1-CX-0ZZZZ-10XXX-54YYYYCC								54	Опал ПК в комплекте
V1-CX-0ZZZZ-10GXX-54YYYYCC								54	Закаленное стекло в комплекте
V1-R4-0ZZZZ-10GXX-54YYYYCC								54	Опал ПК в комплекте
V1-CX-0ZZZZ-20XXX-54YYYYCC								54	Опал ПК в комплекте
V1-CX-0ZZZZ-20GXX-54YYYYCC								54	Закаленное стекло в комплекте
V1-CX-0ZZZZ-20GXX-54YYYYCC								54	Закаленное стекло в комплекте

\*X может быть любой цифрой от 0 до 9

\*Z может быть любой цифрой от 0 до 9

\*YYY - трехзначное обозначение мощности изделия

\*CC - первые 2 цифры ЦТ изделия

► Производитель оставляет за собой право вносить в конструкцию и комплектацию изделия технические изменения и усовершенствования, не ухудшающие технические характеристики изделия, в любое время и без предварительного уведомления.

расшифровка кода размера «ZZZ»	Размеры, мм	максимальный вес изделия, кг	вес изделий с закаленным стеклом, кг
0080	595x595x55	5,4	7
0280	1195x180x55	4,7	-
0180	595x180x55	1,7	2,5
0350	1195x295x55	5,4	7
0300	1195x595x55	10,8	-
0300	1200x600x62	10,8	-
0301	1195x585x55	10,8	-
0083	1325x308x70	7	-
0105	705x308x70	3,5	-
0027	600x600x62	5,4	7
0403	600x600x62	5,4	7
1010	600x600x60	5,4	7
0024	1200x300x62	5,4	7
1070	600x600x100	5,4	7

## 5. Внешний вид и габаритные размеры светильника

- Корпус из листовой стали с полимерным покрытием белого цвета;
- Светорассеивающее органическое стекло (рассеиватель) из поликарбоната;
- Светодиодные модули
- Источник питания
- Провод для подключения к сети выведен из корпуса светильника для удобства монтажа, длина провода 300 мм

## 6. Установка светильника

Монтаж светодиодного светильника ВАРТОН® производится (в зависимости от модели) в подвесные потолки Armstrong, Грильято, Escorpon, Cesal, Rockfon, OWA, гипсокартонные потолки, реечные потолки закрытого типа, или на любую ровную поверхность;

### Встраиваемое исполнение:

- Извлеките светильник из индивидуальной упаковки;
- Заведите корпус светильника в межпотолочное пространство и установите на направляющие рейки подвесной потолочной системы;
- Предварительно отключив питающую сеть, подключите светильник к сети AC176-264V через выведенный провод. Соблюдайте полярность!



**Важно! Не забудьте заземлить светильник!**

- При помощи независимых металлических подвесов (не входят в комплект поставки) прикрепите светильник к несущей конструкции; Диаметр монтажных отверстий для подвесов: 5,5мм. Чертежи-схемы светильников представлены на сайте [www.varton.ru](http://www.varton.ru);

### Накладное исполнение:

- Извлеките светильник из индивидуальной упаковки;
- Предварительно отключив питающую сеть, подключите светильник к сети AC176-264V через выведенный провод. Соблюдайте полярность!



**Важно! Не забудьте заземлить светильник!**

- Просверлите установочные отверстия на монтажной поверхности (диаметр отверстий в светильниках 5,5мм). Чертежи-схемы светильников представлены на сайте [www.varton.ru](http://www.varton.ru);
- Не забудьте уплотнить специальные отверстия в корпусе светильника резиновыми шайбами (входят в комплект поставки);

## 7. Условия транспортирования и хранения светильников

7.1 Условия транспортирования светильников в зависимости от воздействия механических факторов должны соответствовать группе С ГОСТ 23216, в том числе в части воздействия климатических факторов – группе условий хранения 2 по ГОСТ 15150.

7.2 Условия хранения светильников должны соответствовать группе условий хранения 2 ГОСТ 15150.

- При соблюдении описанных выше условий, срок хранения светильника не ограничен.

## 8. Эксплуатация и техника безопасности

- 8.1 Качество электросети должно соответствовать ГОСТ 32144;
- 8.2 Эксплуатация светильника производится в соответствии с «Правилами технической эксплуатации электроустановок потребителей».
- 8.3 При монтаже необходимо страховать светильники металлическими подвесами к несущей конструкции.
- 8.4 Монтаж, демонтаж и обслуживание электротехнической продукции ВАРТОН® должны производиться при выключенном электропитании.

### Во избежание несчастных случаев категорически запрещается:

- Производить монтаж и демонтаж электротехнической продукции при включенном электропитании.



**Внимание! Перед установкой или заменой отключите питание!**

8.5 Светодиодные светильники ВАРТОН® и комплектующие при подключении не должны иметь механических повреждений.

8.6 При монтаже необходимо соблюдать инструкции по подключению – неверное соединение может повредить изделие.

8.7 Светодиодные светильники ВАРТОН® могут использоваться только с источниками питания ВАРТОН®, в том числе с диммируемыми источниками питания ВАРТОН®.

8.8 Проводить монтаж электротехнической продукции ВАРТОН® рекомендуется в соответствии с приложенными инструкциями лицом, имеющим специальный допуск для проведения соответствующих работ.

8.9 В целях повышения надежности и увеличения срока службы, рекомендуется периодически осматривать находящуюся в эксплуатации электротехническую продукцию с целью обнаружения возможного загрязнения, механических повреждений и оценки работоспособности.

8.10 С целью исключения поражения электрическим током, светильник должен быть заземлен. Для заземления на корпусе светильника имеется клемма.

## 9. Сертификация и утилизация

9.1 Вся продукция ВАРТОН® сертифицирована, изготавливается в соответствии с ТУ-3461-001-89561582-2015

- Соответствует требованиям ТР ТС 004/2011 «О безопасности низковольтного оборудования»,
- ТР ТС 020/2011 «Электромагнитная совместимость технических средств».

9.2 Светодиодные светильники ВАРТОН® экологически безопасны, не требуют специальных условий и разрешений для утилизации, не относятся к опасным отходам.

## 10. Гарантийные обязательства

10.1 Замена вышедшей из строя электротехнической продукции осуществляется при наличии счёта-фактуры и данной инструкции или при наличии и кассового чека, и данной инструкции, и/или гарантийного талона, а также при сохранении на светильнике маркировки о дате его производства.

10.2 Гарантийный срок - 3 года от даты покупки при условии соблюдения условий