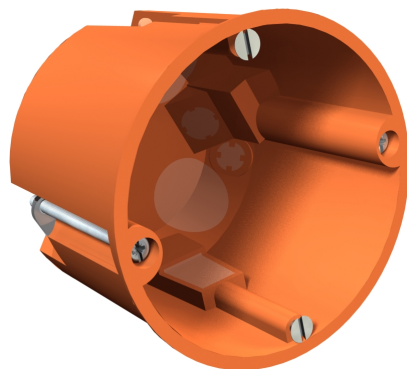
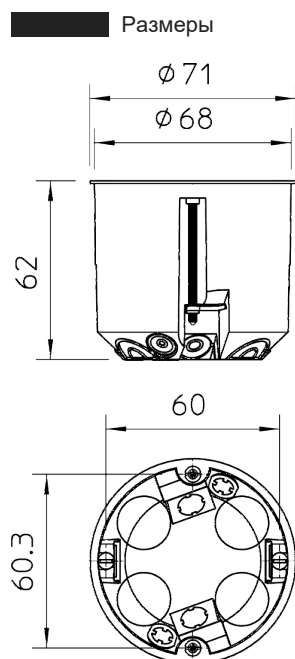


## Монтажная/соединительная коробка для полых стен, герметичная



Артикул: 2003619  
Тип: HV 60 MW

Монтажная коробка для установки в полую стену, герметичное исполнение благодаря мембранным отверстиям. Размеры согласно DIN 49073-1, для стеновых панелей толщиной 7-35 мм. Стандартное расстояние 71 мм, возможность сквозного соединения с помощью переходника при комбинированном использовании в качестве монтажной и соединительной коробки, 8 Герметичная мембрана для проводов NYM, телекоммуникационных проводов и труб  $\varnothing$  20 мм.; монтажная коробка может использоваться в качестве соединительной согласно VDE 0606-1 с двойным болтовым креплением и крышкой с фиксацией на болтах, степень защиты IP40.



Тип	Фрезерованное отверстие $\varnothing$ , мм	Высота, мм	$\varnothing$ макс.	Вводы	Труба $\varnothing$	Упаковка, шт.	Вес, кг/100 шт.	Арт. №
HV 60 MW	68	61	68	8	20 mm	25	1,850	2003619