

## УЗИП для средней и высокочувствительной защиты 2-жильных систем в сетях 5 В



Макс. напряжение при длительной нагрузке, перем. ток В  
 Макс. напряжение при длительной нагрузке, пост. ток В

Тип	В	В	Количество контактов	Система штекерных разъемов	Уп. Шт.	Вес кг/100 шт.	Арт.-№
-----	---	---	----------------------	----------------------------	---------	----------------	--------

<b>FLD 5</b>	5	8	2	зажим	1	5,200	<b>5098600</b>
--------------	---	---	---	-------	---	-------	----------------

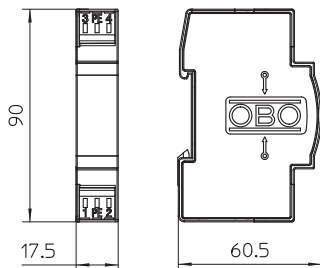
€/шт.

Устройство защиты от перенапряжений для контрольно-измерительных систем:

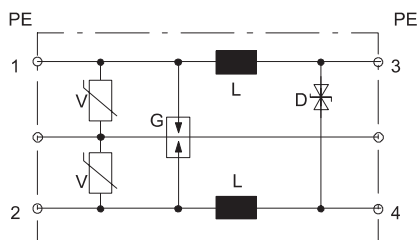
- Средняя и высокочувствительная защита;
- Стандартное исполнение для двужильных систем;
- 2-ступенчатая схема защиты;
- С безвинтовыми соединительными зажимами для быстрого монтажа;
- Компактные размеры корпуса 17,5 мм;
- С индуктивной развязкой в продольной линии;

Применение: для монтажа на DIN-рейке 35 мм в любом стандартном корпусе распределителя.

### Размеры



### Подключение



### FLD 5

Макс. напряжение при длительной нагрузке, перем. ток	$U_c$ 5 В
Макс. напряжение при длительной нагрузке, пост. ток	$U_c$ 8 В
Категория	Тип 1+2+3 / D1+C2+C1
Переход от зоны молниезащиты	0→3
Количество контактов	2
Номинальный ток нагрузки	$I_L$ 1 А
Серийная индуктивность на жилу	120 $\mu$ H $\pm$ 20 %
Устойчивость к импульсному току жила-жила	C1: 1 kV / 0,5 kA (8/20 $\mu$ s)
Устойчивость к импульсному току жила-земля	C2: 10 kV / 5 kA (8/20 $\mu$ s)
Общий отводимый импульсный ток(8/20)	10 кА
Общий отводимый импульсный ток (10/350)	D1: 3 кА
Уровень защиты жила-жила	<15 В
Уровень защиты жила-земля	<600 В
Диапазон температур	$\theta$ -40 - +80 °C
Вид монтажа	Монтажная рейка 35 мм
Штекерная система	зажим
Модуль деления TE (17,5 мм)	1
Вид защиты	IP20
Сечение гибкого соединительного кабеля	0,14 - 2,5 мм <sup>2</sup>
Сечение многожильного соединительного кабеля	0,14 - 2,5 мм <sup>2</sup>
Сечение подключения, жесткое	0,14 - 2,5 мм <sup>2</sup>
Заземление с помощью:	Зажим
Стандарт для испытания	IEC 61643-21