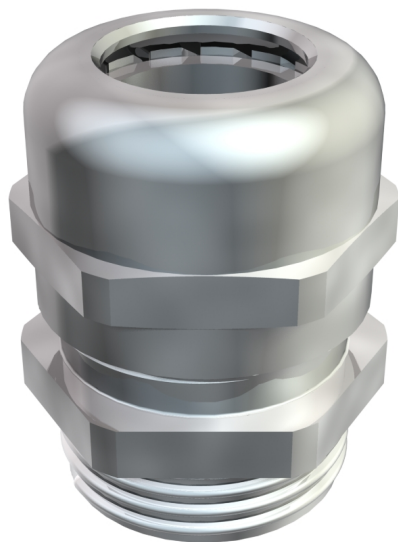


Кабельный ввод V-TEC с метрической резьбой



Артикул: 2086018
Тип: V-TEC VM12 MS

Жесткий кабельный ввод с глухой гайкой с большим диапазоном плотности с метрической соединительной резьбой по IEC 423 в конструкции с глухой гайкой для высоких требований герметичности. Разгрузка от натяжения, защита от прокручивания и герметичность по всей области зажима. Уплотнительное кольцо из неопрена. Зажим из полиамида. С заранее установленным уплотнительным кольцом на соединительной резьбе, проверено VDE согласно DIN EN 50262, степень защиты IP68 при 5 бар/1 ч. * Цены согласно котировке DEL.

Тип	Резьба	Размер L1, мм	Упаковка, шт.	Вес, кг/100 шт.	Арт. №
V-TEC VM12 MS	M12 x 1,5	5	50	1,200	2086018
V-TEC VM16 MS	M16 x 1,5	5	50	1,640	2086024
V-TEC VM20 MS	M20 x 1,5	6	25	3,140	2086030
V-TEC VM25 MS	M25 x 1,5	7	25	4,260	2086036
V-TEC VM32 MS	M32 x 1,5	8	20	7,160	2086042
V-TEC VM40 MS	M40 x 1,5	8	5	12,240	2086048
V-TEC VM50 MS	M50 x 1,5	9	5	22,700	2086054
V-TEC VM63 MS	M63 x 1,5	10	5	30,300	2086060