

УЗИП для средней и высокочувствительной защиты 2-жильных систем в сетях 24 В



Макс. напряжение при длительной нагрузке, перем. ток
 Макс. напряжение при длительной нагрузке, пост. ток

Тип	Макс. напряжение при длительной нагрузке, перем. ток В	Макс. напряжение при длительной нагрузке, пост. ток В	Количество контактов	Система штекерных разъемов	Уп. Шт.	Вес кг/100 шт.	Арт.-№
FRD 24	19	28	2	зажим	1	5,100	5098514

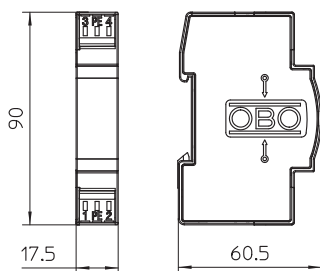
€/шт.

Устройство защиты от перенапряжений для контрольно-измерительных систем:

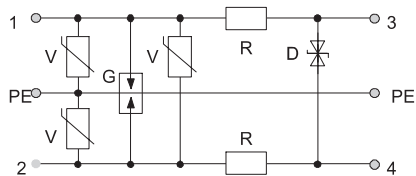
- Средняя и высокочувствительная защита;
- Стандартное исполнение для двухжильных систем;
- 2-ступенчатая схема защиты;
- С безвинтовыми соединительными зажимами для быстрого монтажа;
- Компактные размеры корпуса 17,5 мм;
- С омической развязкой в продольной линии;

Применение: для монтажа на DIN-рейке 35 мм в любом стандартном корпусе распределителя.

Размеры



Подключение



FRD 24

Макс. напряжение при длительной нагрузке, перем. ток	U_c 19 В
Макс. напряжение при длительной нагрузке, пост. ток	U_c 28 В
Категория	Тип 1+2+3 / D1+C2+C1
Переход от зоны молниезащиты	0-3
Количество контактов	2
Номинальный ток нагрузки	I_L 0,2 А
Последовательное сопротивление на жилу	$15 \Omega \pm 10 \%$
Устойчивость к импульсному току жила-жила	C2: 5 kV / 2,5 kA (8/20 μ s)
Устойчивость к импульсному току жила-земля	C2: 10 kV / 5 kA (8/20 μ s)
Общий отводимый импульсный ток(8/20)	10 кА
Общий отводимый импульсный ток (10/350)	D1: 3 кА
Уровень защиты жила-жила	<60 В
Уровень защиты жила-земля	<600 В
Диапазон температур	θ -40 - +80 °C
Вид монтажа	Монтажная рейка 35 мм
Штекерная система	зажим
Модуль деления TE (17,5 мм)	1
Вид защиты	IP20
Сечение гибкого соединительного кабеля	0,14 - 2,5 мм ²
Сечение многожильного соединительного кабеля	0,14 - 2,5 мм ²
Сечение подключения, жесткое	0,14 - 2,5 мм ²
Заземление с помощью:	Зажим
Стандарт для испытания	IEC 61643-21