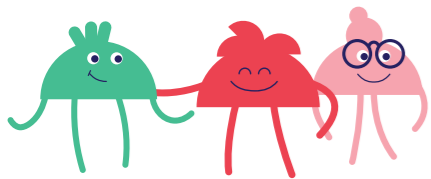


Умный датчик дыма

Модель: Powernet-SM

Технические характеристики

Источник питания	AAA 2 шт
Мониторинг площади	30 м2
Громкость сирены	90 дБ
Рабочая температура	от 0 до +40 °C
Wi-Fi стандарт	802.11 b/g/n



Другие продукты из семейства Sibling: смотреть на sibling.ru

Сделано в России



ВНЕШНИЙ ВИД УСТРОЙСТВА



- 1 Кнопка включения ручного режима
- 2 Световой индикатор
- 3 Динамик сирены
- 4 Слот для батареек и зарядки

НАЗНАЧЕНИЕ УСТРОЙСТВА

Умный датчик дыма служит для обнаружения задымления в помещении не более 30 м2. Датчик подает световой и звуковой сигналы, а так же присылает уведомление на телефон

Функции умного датчика дыма:

- Управление датчиком дистанционно
- Возможность ручного включения сирены
- Работа по расписанию
- Минимальный расход питания

Включение и отключение подачи питания устройства при срабатывании различных датчиков компании Sibling в автоматическом режиме

Включение и отключение устройства при наступлении заката или восхода в автоматическом режиме

Включение и отключение устройства при определенных климатических условиях (погодные условия, температура, влажность окружающей среды) в автоматическом режиме

ПРАВИЛА ЭКСПЛУАТАЦИИ

Ознакомьтесь с правилами эксплуатации устройства для правильного и безопасного использования.

Производитель не несёт никакой ответственности за ущерб, причиненный в результате неправильного использования устройства.

- Не используйте в местах с повышенной влажностью
- Не используйте устройство при температуре ниже 0 °C и выше +40 °C, а также вне помещения
- Оградите детей и животных от оборудования
- Для стабильной работы устройство должно находиться в уверенной зоне покрытия Wi-Fi
- Не используйте устройство с нарушенной целостностью корпуса
- Не пытайтесь разбирать устройство или чинить его самостоятельно

Примечание: длительное нажатие кнопки управления для перевода в режим обнаружения приводит к сбросу параметров устройства до заводских установок.

Срок гарантии 1 год с момента приобретения устройства.

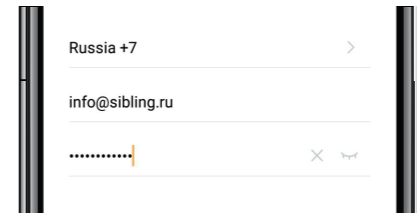
УСТАНОВКА ПРИЛОЖЕНИЯ SIBLING

1. Скачайте приложение Sibling в AppStore и Google Play или отсканируйте QR-код при помощи вашего телефона и установите приложение.



Приложение Sibling распространяется бесплатно и поддерживает устройства на базе iOS 8.0 и выше, Android 4.4 и выше.

2. Пройдите авторизацию или регистрацию в приложении при помощи номера мобильного телефона или электронной почты.



Умный датчик дыма
Powernet-SM



Руководство
пользователя

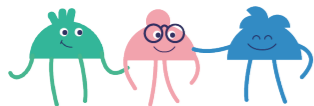
УМНЫЙ ДАТЧИК ДЫМА

Данная инструкция предназначена для следующих устройств линейки Powernet:

Powernet-SM
Powernet-ZSM



Горизонтальное расстояние от детектора до ближайшей стороны выхода воздуха кондиционера должно быть не менее 1,5 метров, а горизонтальное расстояние от отверстия потолочной вентиляции должно быть не менее 0,5 метра.

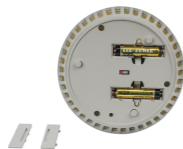


ПОДКЛЮЧЕНИЕ ДАТЧИКА ДЫМА

Схема подключения



Снимите защитную крышку на обратной стороне устройства



Установите батарейки в слоты для батареек

АКТИВАЦИЯ ДАТЧИКА ДЫМА

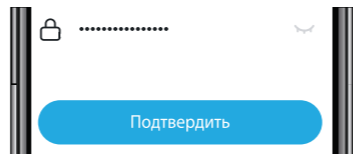
Простой способ активации (рекомендуется)

1. Подключите устройство и убедитесь в том, что индикатор рядом с кнопкой управления быстро мигает.



Примечание: для перевода устройства в режим обнаружения нажмите и удерживайте кнопку управления 5-10 секунд.

2. Запустите приложение > нажмите «+» в правом верхнем углу экрана > выберите «Датчик дыма» в списке устройств > введите пароль вашей домашней сети Wi-Fi.



3. Дождитесь завершения активации устройства.

АКТИВАЦИЯ ДАТЧИКА ДЫМА

Режим AP (Access Point)

1. Подключите устройство и убедитесь в том, что индикатор рядом с кнопкой управления быстро мигает.



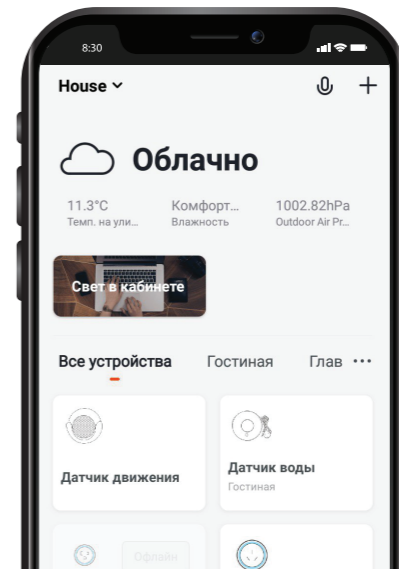
Примечание: для перевода устройства в режим AP нажмите и удерживайте кнопку вкл/выкл 5-10 секунд. Затем снова нажмите и удерживайте кнопку включения до тех пор, пока индикатор не начнет мигать раз в три секунды. Данная индикация свидетельствует о том, что вы перевели устройство в AP-режим.

2. Запустите приложение > нажмите «+» в правом верхнем углу экрана > выберите «Датчик дыма» в списке устройств > переключите режим обнаружения на «Режим точки доступа» > введите пароль вашей домашней сети Wi-Fi.
3. Нажмите кнопку «Подключиться» > выберите точку доступа с названием «Smart Life...» и создайте подключение с ней.
4. Вернитесь в приложение Sibling и дождитесь успешной активации устройства.



ЗНАКОМСТВО С ПРИЛОЖЕНИЕМ

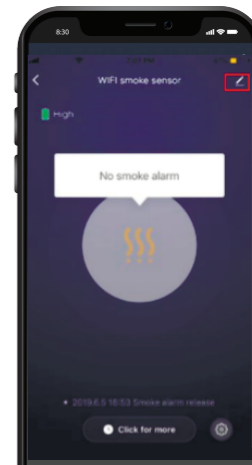
Главный экран



ЗНАКОМСТВО С ПРИЛОЖЕНИЕМ

Страница устройства

На странице управления устройством вы можете включать или отключать подачу питания, задавать расписание включения/отключения или обратный отсчет. Также вам будет доступна статистика потребления и текущий расход.



Download on the
App Store

Google Play

