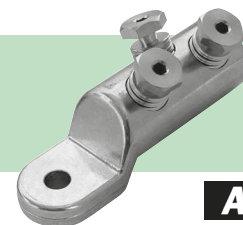


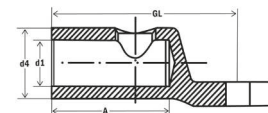
Резьбовой кабельный наконечник из алюминия, среднее напряжение

- материал: алюминий 99,5%
- для соединений с разгрузкой от натяжения алюминиевых силовых кабелей среднего напряжения
- поверхность лужёная
- с центрирующими кольцами для кабелей



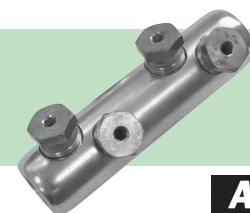
Al

№ арт.	псп	M	d1	d4	A	Од	⊙	Kr/100	УЕ
293140	16 - 95	12	12,5	24,0	32,0	60	1	6,400	1
293142	50 - 150	12	15,5	30,0	35,0	79	1	13,900	1
293144		16	15,5	30,0	35,0	79	1	14,500	1
293146	95 - 240	12	20,0	33,0	56,0	95	2	23,700	1
293148		16	20,0	33,0	56,0	95	2	24,400	1
293150	120 - 300	12	25,0	38,0	67,0	100	2	33,300	1
293152		16	25,0	38,0	67,0	100	2	32,700	1
293154	185 - 400	12	26,0	42,0	82,0	115	3	48,000	1
293156		16	26,0	42,0	82,0	115	3	48,200	1



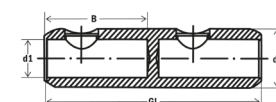
Резьбовой кабельный соединитель из алюминия, среднее напряжение

- материал: алюминий 99,5%
- винты: латунь, электролитически лужёная
- поверхность лужёная
- с центрирующими кольцами для кабелей



Al

№ арт.	псп	d1	d4	Од	⊙	Kr/100	УЕ
293130	16 - 95	12,5	24,0	70	2	9,800	1
293132	50 - 150	15,5	30,0	85	2	17,700	1
293134	95 - 240	20,0	33,0	120	4	33,500	1
293136	120 - 300	25,0	38,0	142	4	49,000	1
293138	185 - 400	26,0	42,0	170	6	78,900	1



		ПСП					
		AL			CU		
	Кабельные наконечники	rm	re	sm	rm	sm	
		16 - 95	16.50/95	25 - 70	16 - 95	25 - 70	1
	50 - 150	50 - 150	50 - 120	35 - 120	50 - 120	1	
	95 - 240	95 - 240	95 - 185	95 - 240	95 - 185	2	
	120 - 300	120 - 300	120 - 240	120 - 300	120 - 240	2	
	155 - 400	185 - 240/400	185 - 300	185 - 300	185 - 300	3	
	Соединители	16 - 95	16.50/95	25 - 70	16 - 95	25 - 70	2
		50 - 150	50 - 150	50 - 120	35 - 120	50 - 120	2
		95 - 240	95 - 240	95 - 185	95 - 240	95 - 185	4
		120 - 300	120 - 300	120 - 240	120 - 300	120 - 240	4
		155 - 400	185 - 240/400	185 - 300	185 - 300	185 - 300	6

