

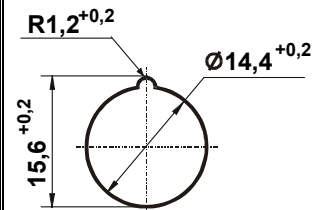
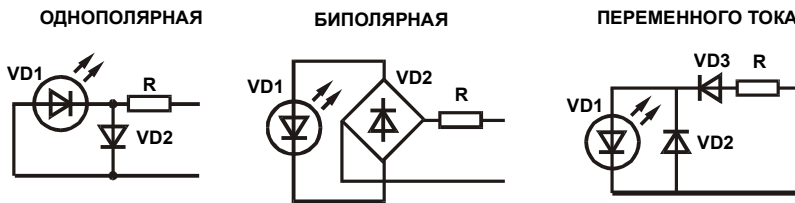
Светодиодная коммутаторная лампа СКЛ 18 (пластмассовый корпус)

ЭТИКЕТКА

СКЛ 18 — светодиодные коммутаторные лампы с прозрачной или окрашенной в цвет свечения линзой.
Область применения: пульты автоматики, регулирования и сигнализации для замены светосигнальных арматур диаметром 14 мм.
СКЛ 18 монтируется на панели или пульте с помощью гайки М14 х 0,75

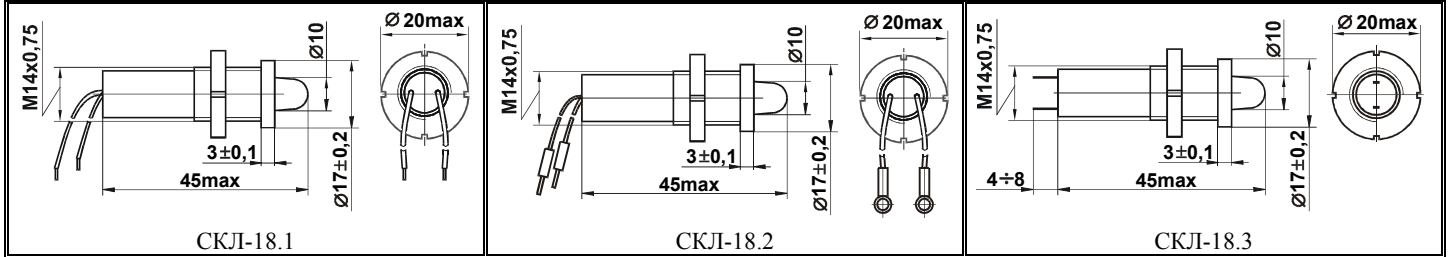
СХЕМА ЭЛЕКТРИЧЕСКАЯ ФУНКЦИОНАЛЬНАЯ

УСТАНОВОЧНОЕ ОТВЕРСТИЕ В ПАНЕЛИ



Для ламп постоянного тока маркировка расположена около контакта «+»

ГАБАРИТНЫЕ ЧЕРТЕЖИ



ОСНОВНЫЕ ПАРАМЕТРЫ

Свечение	Рабочее напряжение, В	Сила света, мкд, не менее	Рабочий ток, мА
ЛП	220	75	5

СВЕДЕНИЯ О ПРИЕМКЕ

Светодиодные коммутаторные лампы СКЛ 18.1А-ЛП-3-220 соответствуют ТУ 6349-001-75381853-2006

Штамп ОТК

Дата выпуска