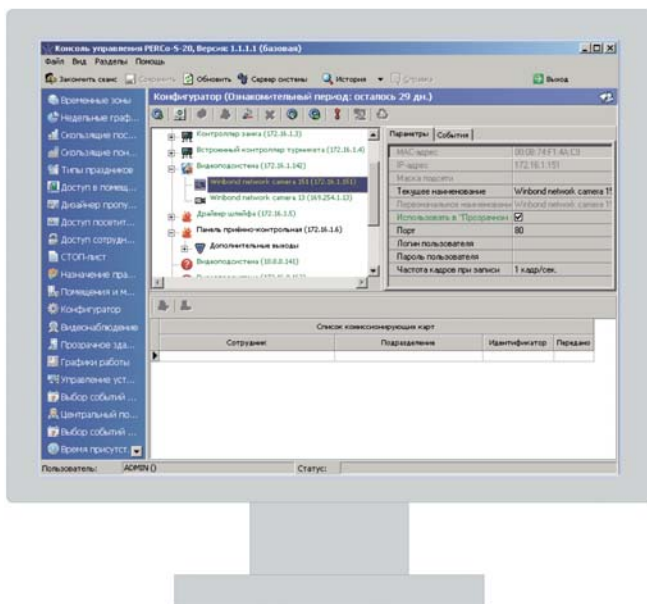


PERCo-SM01

Модуль программного обеспечения Администратор



Назначение

Сетевой модуль PERCo-SM01 «Администратор» предназначен для организации рабочего места администратора системы безопасности.

Применение

Раздел Конфигуратор – описание параметров функционирования устройств и программного обеспечения.

В отличие от раздела Конфигуратор, входящего в состав Базового ПО, раздел данного модуля позволяет:

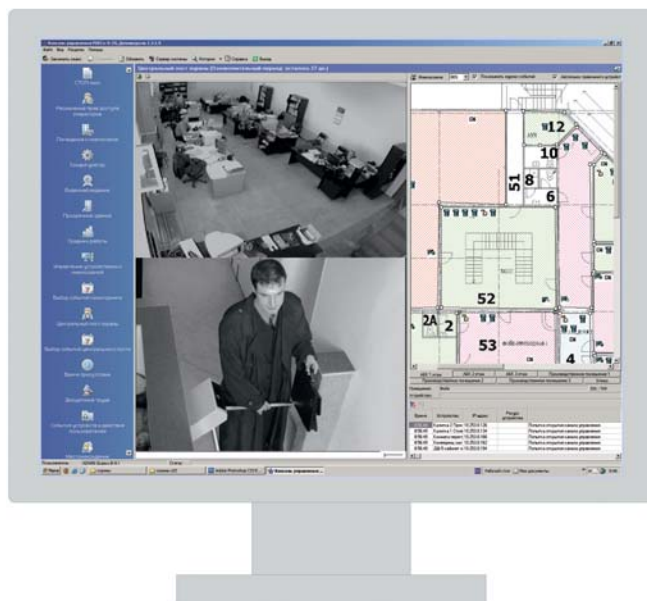
- описать параметры функционирования подсистемы пожарной сигнализации
- описать параметры функционирования подсистемы видеонаблюдения
- здать реакции системы безопасности и программного обеспечения на зарегистрированные события

Раздел Назначение прав доступа операторов – ведение списка операторов, установка паролей, разграничения прав на работу с разделами программного обеспечения.

Раздел Планировщик заданий – задание последовательности команд управления устройствами, выполняемых Сервером системы, отправка SMS-сообщения в рамках выполнения задания.

PERCo-SM13

Модуль программного обеспечения Центральный пост



Назначение

Сетевой модуль PERCo-SM13 «Центральный пост» устанавливается на рабочее место сотрудника службы безопасности и позволяет вести централизованное наблюдения за состоянием объекта.

Применение

Раздел Центральный пост

- отображение информации о состоянии объектов на графических планах предприятия и в табличном виде
- отображение изображения с камер видеонаблюдения
- управление устройствами, расположенными на графическом плане предприятия
- контроль доступа в режиме верификации
- при возникновении тревожной ситуации автоматическое отображение информации с камер видеонаблюдения и мнемосхемы помещения, где произошло тревожное событие, с указанием точного места возникновения тревоги

Раздел Журнал верификации – просмотр данных о фактах предъявления карт доступа контролируемым в режиме верификации считывателям.

Для работы сетевого модуля PERCo-SM13 «Центральный пост охраны» требуется установка модуля PERCo-SM01 «Администратор»