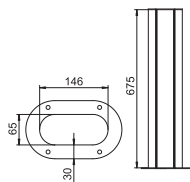


Электромонтажная колонна, тип ISSOGHS70140



Тип	Цвет	Поверхность	Уп. Шт.	Вес кг/100 шт.	Арт.-№
ISSOGHS70140EL	—	Анодированная	1	220,500	6289096
ISSOGHS70140RW	белоснежный	—	1	220,500	6289098

Alu Алюминий

EL Анодированная

€/шт.

Электромонтажная колонна ISS из алюминия с системным отверстием 76,5 мм.

В комплект поставки входят:

1 одинарная колонна

Длина: 675 мм

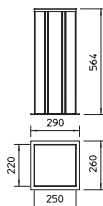
1 крышка из алюминия

Длина: 675 мм

Дизайн данной колонны выполнен на основе овального алюминиевого профиля колонны ISSOG70140.

Системное отверстие 76,5 мм подходит для монтажа розеток, выключателей и других устройств с помощью монтажных коробок серии 71GD..

Электромонтажная колонна, тип ISSHS6



Тип	Цвет	Поверхность	Кол-во секций St.	Уп. Шт.	Вес кг/100 шт.	Арт.-№
ISSHS6EL	—	Анодированная	6	1	720,000	6290073

Alu Алюминий

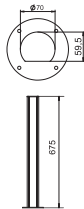
EL Анодированная

€/шт.

Электромонтажная миниколонна ISS, неуккомплектованная

Подходит для установки стандартных механизмов со всех 4 сторон (силовые, телефонные розетки и т.д.). Две стороны электромонтажной колонны могут комплектоваться двухканально (в два ряда), остальные две стороны - одноканально (в один ряд). Каждая монтажная часть вмещает по 5 устройств; всего электромонтажная колонна позволяет установить максимально 30 устройств. Подходит для напольного крепления. Электроустановочные изделия необходимо заказать отдельно. Монтаж устройств возможен при использовании монтажных коробок серии 71GD.., которые крепятся с лицевой стороны. Возможна установка перегородки типа GA-TW (6279711) и фиксатора крышки типа KL80A.

Электромонтажная колонна, тип ISSRHSM45



Тип	Цвет	Поверхность	Кол-во секций St.	Уп. Шт.	Вес кг/100 шт.	Арт.-№
ISSRHSM45RW	белоснежный	—	1	1	135,000	6290090
ISSRHSM45EL	—	Анодированная	1	1	135,000	6290091

Alu Алюминий

EL Анодированная

€/шт.

Электромонтажная миниколонна ISS из алюминия с системным отверстием 45 мм.

В комплект поставки входит:

1 односекционная колонна с крепежной пластиной

Длина: 670 мм

1 алюминиевая крышка

Длина: 670 мм

В основе дизайна электромонтажной колонны ISS лежит тонкий круглый алюминиевый профиль, лицевой стороной которого является гладкая крышка короба Rapid 45. Размер системного отверстия составляет 45 мм и подходит для монтажа устройств серии Modul 45. В электромонтажную колонну возможен монтаж максимум 14 устройств серии Modul 45. При использовании системы Modul 45connect количество монтируемых устройств будет меньше.

Дополнительно возможна установка перегородки типа 2371/40 (6023096).