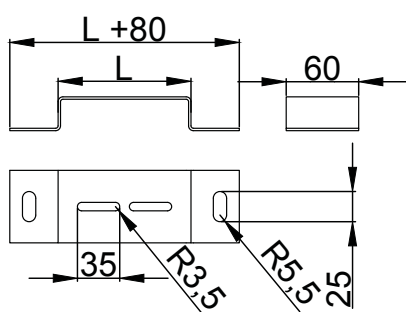


УНИВЕРСАЛЬНАЯ СКОБА US



Код	Артикул	Высота, мм (H)	Ширина, мм (B)	Длина, мм (L)	Вес, кг
LO1129	US100	28	60	110	0,20
LO1242	US150	28	60	160	0,25
LO1130	US200	28	60	210	0,30
LO1131	US300	28	60	310	0,39
LO1132	US400	28	60	410	0,48
LO1133	US500	28	60	510	0,57
LO1134	US600	28	60	610	0,67



Предназначение:

- Вертикальная, напольная установка лотков;
- Монтаж подвеса на шпильках.

Материал:

Сталь

Характеристики:

Толщина стали 2.0 мм.

Варианты исполнения:

- Сталь оцинкованная по методу Сендзимира;
- Горячеоцинкованная сталь;
- Нержавеющая сталь;
- Порошковая краска.

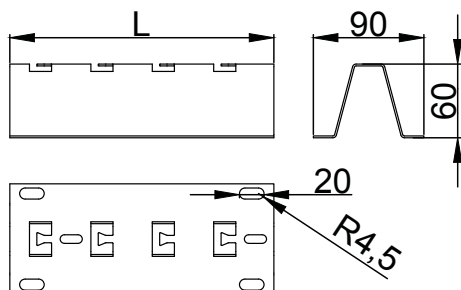
Кратность:

1 шт.



УНИВЕРСАЛЬНАЯ СКОБА БЕЗВИНТОВАЯ USBV

Код	Артикул	Высота, мм (H)	Ширина, мм (B)	Длина, мм (L)	Вес, кг
LO14807	USBV100	60	90	115	0,21
LO14808	USBV200	60	90	215	0,39
LO14809	USBV300	60	90	315	0,57
LO14810	USBV400	60	90	415	0,75
LO14811	USBV500	60	90	515	1,05



Предназначение:

- Вертикальная, напольная установка проволочных лотков;
- Монтаж подвеса на шпильках.

Материал:

Сталь

Характеристики:

Толщина стали 1.5 мм.

Варианты исполнения:

- Сталь оцинкованная по методу Сендзимира;
- Горячеоцинкованная сталь;
- Нержавеющая сталь;
- Порошковая краска.

Кратность:

1 шт.