

КОРОБКИ МОНТАЖНЫЕ ОГНЕСТОЙКИЕ КМ-0 IP 66

Корпус монтажных коробок целиком изготовлен из оцинкованной стали толщиной 1,2 мм и окрашен полимерной краской. За счет гальванической обработки и полимерного покрытия он имеет двойную защиту от коррозии. Элементы крепления и соединений также имеют гальваническое антикоррозионное покрытие. Плотность прилегания крышки к корпусу обеспечивается силиконовой прокладкой.

Внутри корпуса монтажной коробки установлены керамические клеммные колодки, обеспечивающие соединение «под винт», и зажим заземления. Крышка монтажной коробки соединяется проводом заземления с зажимом «РЕ» внутри корпуса.

В боковых стенках установлены металлические кабельные вводы под кабель с внешним диаметром 6-12 мм*. Кабельные вводы снабжены интумесцентными втулками, которые под воздействием высоких температур многократно увеличиваются в размерах, образуя плотный пенококс, фиксирующий кабель в положении, предотвращающем возникновение короткого замыкания.

Возможно применение кабелей, проложенных в металлорукаве, гофрированной нержавеющей трубе, водогазопроводной трубе. Типы кабельных вводов, используемых для подсоединения кабеля, проложенного в металлорукаве, гофрированной нержавеющей трубе или водогазопроводной трубе, см. в Приложении 2.

Сертифицированы к применению для обеспечения электрической работоспособности в составе кабельной линии в соответствии с ГОСТ Р 53316-2009.

Сохраняют работоспособность при воздействии стандартного температурного режима по ГОСТ 30247.0-94 в течение 120 минут.

Интервал рабочих температур от - 40°C до +100°C

Возможно исполнение с температурами эксплуатации от -60°C до +130° С

Максимальное напряжение – 450В

Макс. сечение проводов, зажимаемых в клеммах, мм²: 3,0; 6,0; 10,0.

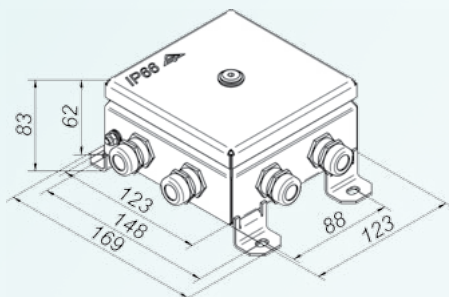
* По требованию заказчика могут устанавливаться кабельные вводы иного диаметра при наличии технологических возможностей изготовления. При использовании кабельных вводов иного диаметра максимально возможное количество кабельных вводов может отличаться от значений, указанных в таблице выше.

Модификации

Обозначение модификации	Размер**, мм	Кол-во вводов, до	Кол-во контактов, до
КМ-0 IP66-1212	123x123x60	8	12
КМ-0 IP66-1224	123x240x60	12	16
КМ-0 IP66-1515	150x150x60	8	16
КМ-0 IP66-1530	150x300x60	14	28
КМ-0 IP66-2020	200x200x60	12	32
КМ-0 IP66-2040	200x400x60	20	64

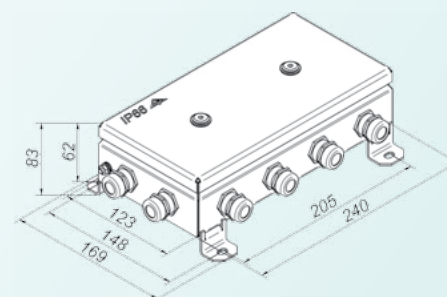
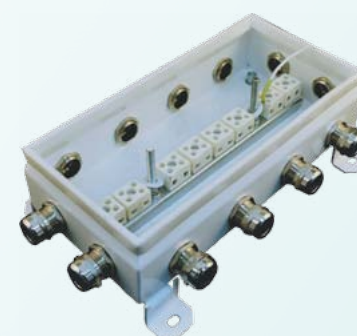
** Без учёта кронштейнов крепления и вводов.

КМ-0 IP 66-1212



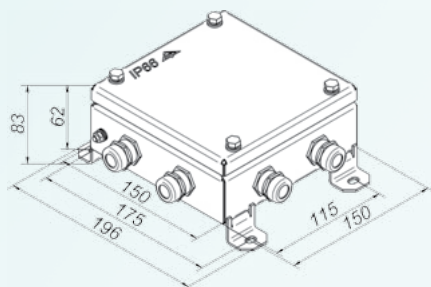
Обозначение модификации	Размер, мм	Кол-во вводов, до	Кол-во контактов, до
КМ-0 IP66-1212	123x123x60	8	12

КМ-0 IP 66-1224



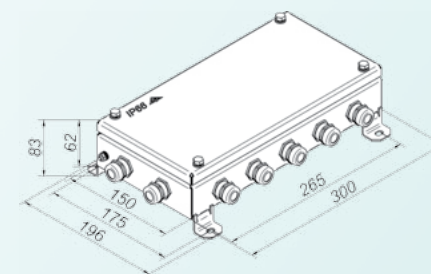
Обозначение модификации	Размер, мм	Кол-во вводов, до	Кол-во контактов, до
КМ-0 IP66-1224	123x240x60	12	16

КМ-О IP 66-1515



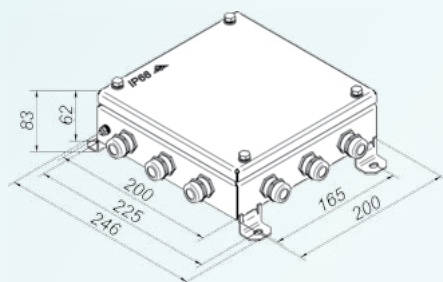
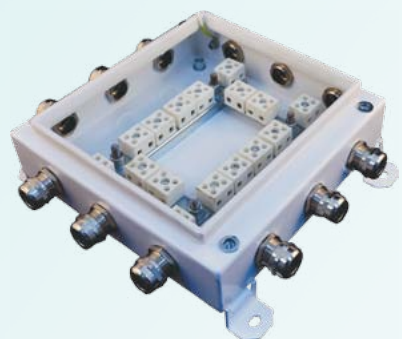
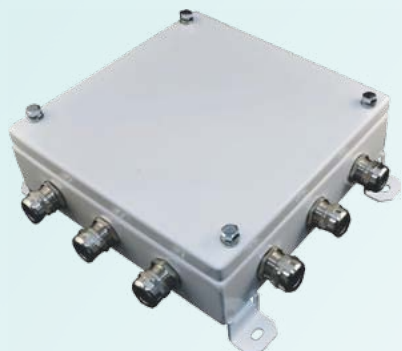
Обозначение модификации	Размер, мм	Кол-во вводов, до	Кол-во контактов, до
КМ-О IP66-1515	150x150x60	8	16

КМ-О IP 66-1530



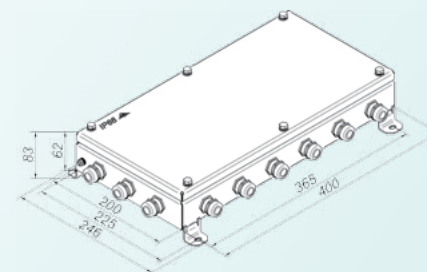
Обозначение модификации	Размер, мм	Кол-во вводов, до	Кол-во контактов, до
КМ-О IP66-1530	150x300x60	14	28

КМ-0 IP 66-2020



Обозначение модификации	Размер, мм	Кол-во вводов, до	Кол-во контактов, до
КМ-0 IP66-2020	200x200x60	12	32

КМ-0 IP 66-2040



Обозначение модификации	Размер, мм	Кол-во вводов, до	Кол-во контактов, до
КМ-0 IP66-2040	200x400x60	20	64

ПРИЛОЖЕНИЕ 1

Обозначение коробок монтажных огнестойких

при заказе

1) Для коробок со степенью защиты оболочки IP41:

КМ-0 (8к*6,0)-IP41-х, где:

КМ-0 — наименование;

8к — число контактов в клеммной колодке;

6,0 — максимальное допустимое сечение присоединяемых к клеммам проводов. В случае установки клеммной колодки, предназначенной для присоединения проводов с сечением до 3,0 мм², данное условное обозначение не указывается;

IP41 — степень защиты оболочки;

х — обозначение типоразмера коробки: «s», «m», «d» (см. таб. «Модификации» КМ-0 IP41). В случае заказа модификации размером 72x72 мм, данное условное обозначение не указывается.

2) Для коробок со степенью защиты оболочки IP54:

КМ-0 (10к*6,0)-IP54-х, где:

КМ-0 — наименование;

10к — число контактов в клеммной колодке;

6,0 — максимальное допустимое сечение присоединяемых к клеммам проводов. В случае установки клеммной колодки, предназначенной для присоединения проводов с сечением до 3,0 мм², данное условное обозначение не указывается;

IP54 — степень защиты оболочки;

х — обозначение типоразмера коробки: «1212»; «1224»; «1515»; «1530»; «2020»; «2040» см. таб. «Модификации» КМ-0 IP54;

нерж — вариант исполнения из нержавеющей стали.

3) Для коробок со степенью защиты оболочки IP66:

КМ-0 (10к*6,0)-IP66-х-A(кв)B(кв)C(кв)D(кв)E(кв)F(кв)G(кв)H(кв)I(кв)J(кв)K(кв)L(кв)M(кв)N(кв)O(кв)P(кв)Q(кв)R(кв)S(кв)T(кв), где:

КМ-0 — наименование;

10к — число контактов в клеммной колодке;

6,0 — максимальное допустимое сечение присоединяемых к клеммам проводов. В случае установки клеммной колодки, предназначенной для присоединения проводов с сечением до 3,0 мм², данное условное обозначение не указывается;

IP66 — степень защиты оболочки;

х — обозначение типоразмера коробки: «1212»; «1224»; «1515»; «1530»; «2020»; «2040»; «80x80»; «100x100»; «120x80»; «120x120» см. таб. «Модификации» КМ-0 IP66;

нерж — вариант исполнения из нержавеющей стали;

A(кв)B(кв)C(кв)D(кв)E(кв)F(кв)G(кв)H(кв)I(кв)J(кв)K(кв)L(кв)M(кв)N(кв)O(кв)P(кв)R(кв)S(кв)T(кв) — расположение, наличие и тип кабельного ввода.

Например, в коробке «1212» установлены кабельные вводы: A(K6-12)B(K6-12)C(MP6-12)D(MP6-12)E(V/S20)F(V/S20)G(T20)H(T5). Если кабельный ввод отсутствует, то в обозначении «ABCDEFGHIJKLMNQRST» пропущена соответствующая буква. Допускается в обозначении одинаковые кабельные вводы объединять под соответствующими буквами, например (ABCDE) KM20.

Типы кабельных вводов, используемых в КМ-0 IP66 для подсоединения кабеля, проложенного в металлорукаве, гофрированной нержавеющей трубе или водогазопроводной трубе.

Диаметр кабеля	IP54	IP66		Кабельный ввод для кабеля в металлорукаве				Кабельный ввод для кабеля в гофрированной нержавеющей трубе			Кабельный ввод для кабеля в трубе
		Кабельный ввод	3ЭТА	Обозначение при заказе	3ЭТА	Обозначение при заказе	Условный проход металлорукава	Lavita	Обозначение при заказе	Внутренний диаметр трубы	
3-6,5	Наименование втулка уплотнительная 20мм	M12 (d3-6,5)	K3-6,5			10	муфта V/S15x1/2	ГТ15	14,1	3ЭТА	МПК-ЛС-М20-Т15
4-8		M16(d4-8)	K4-8	MP 4-8	MP 4-8						
6-12		M20(d6-12)	K6-12	MP 6-12	MP 6-12	15	муфта V/S15x1/2	ГТ15	14,1	3ЭТА	МПК-ЛС-М20-Т15
10-14		M20(d10-14)	K10-14								
8-16		M25 (d8-16)	K8-16	MP 8-16	MP 8-16	20	муфта V/S20x3/4	ГТ20	21,1	3ЭТА	МПК-ЛС-М20-Т20
13-18		M25(d13-18)	K13-18	MP 13-18	MP 13-18						

Типы и изготовители кабельных вводов могут меняться по усмотрению изготовителя при сохранении основных характеристик.

Возможные размеры и материал исполнения кабельных вводов для КМ-0 IP66

По желанию заказчика в коробки IP66 возможно установить нестандартные кабельные вводы.

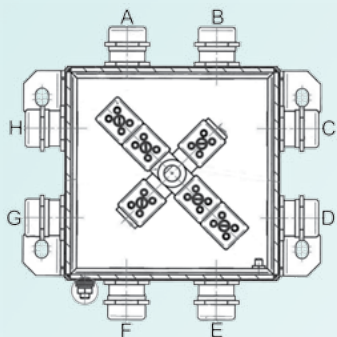
Возможные максимальный и минимальный диаметры внешней оплетки кабеля составляют:

- от 3 мм до 6,5 мм
- от 4 мм до 8 мм
- от 6 мм до 12 мм (стандартная поставка)
- от 10 мм до 14 мм
- от 8 мм до 16 мм
- от 13 мм до 18 мм

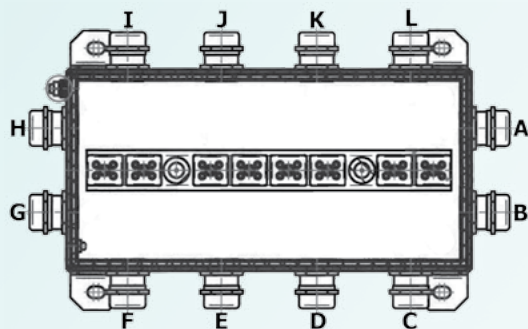
По желанию заказчика кабельные вводы могут быть выполнены из латуни, покрытой никелем, или нержавеющей стали.

ПРИЛОЖЕНИЕ 3

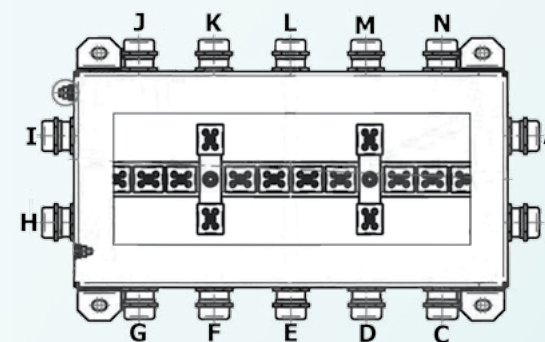
Обозначения наименования и положения кабельных вводов для КМ-0 IP66



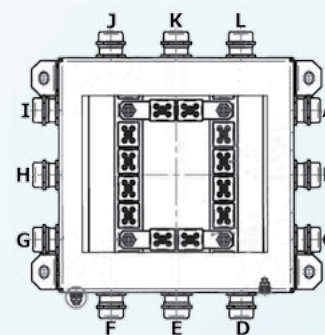
КМ-0 IP66-1212
и КМ-0 IP66-1515



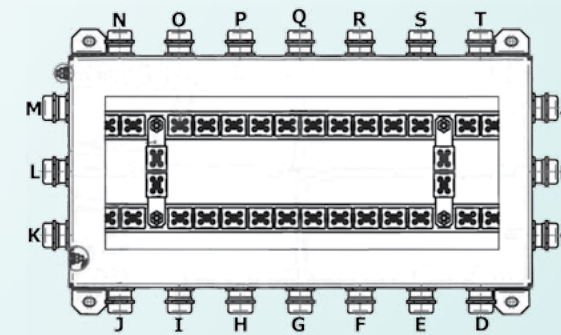
КМ-0 IP66-1224



КМ-0 IP66-1530



КМ-0 IP66-2020



КМ-0 IP66-2040