

Белый	Слоновая кость	Графит	Алюминий	Шампань
-30 -65	-31 -62	-38	-33	-34

## Контроль освещения



75326 -39

Сценарный контроллер освещения  
 - напряжение 230 В- 50 Гц  
 - управление 4-мя цепями освещения для создания сценариев  
 - возможно использование для управления освещением непосредственно периферийных исполнительных устройств нажимных арт.75305-69, 75322-69 и ИК-устройств арт.75355-39, 75356-39 и 75357-39  
 - 2 канала с возможностью регулирования уровня освещенности  
 - 2 канала с возможностью программирования работы режим светорегулятора или режим выключателя  
 - возможно управление работы контроллера при помощи ИК-пульта арт.75350-69

стр. 346



## Клавиши



82048 -30 -31 -38 -33 -34



Возможные сценарии освещения помещения



Вариант 1



Вариант 2



Вариант 3



Вариант 4



75325 -39

Клавишная кнопка (проходная)  
 - напряжение 230 В- 50 Гц с функцией задержки времени отключения 4 сек - 10 мин  
 Типы нагрузок:  
 - лампы накаливания 750 Вт  
 - галогеновые лампы 230 В- 750 Вт  
 - галогеновые лампы с электромагнитным трансформатором 350 ВА  
 - галогеновые лампы с электронным трансформатором 350 ВА  
 - люминесцентные лампы (некомпенсированные светильники) 460 ВА  
 - энергосберегающие лампы 78 Вт  
 - электродвигатели 3 А

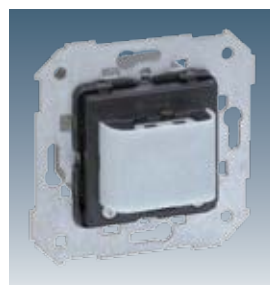
стр. 325



## Накладки



82088 -30 -31 -38 -33 -34



75343 -39

Датчик движения (проходной)  
 - напряжение 230 В- 50 Гц  
 с функцией задержки времени отключения 4 сек - 10 мин с регулировкой порогового уровня включения по освещению 0 - 100 люкс  
 угол обзора 180°  
 дальность действия 9 м  
 Типы нагрузок:  
 - лампы накаливания 2600 Вт  
 - галогеновые лампы 230 В- 2600 Вт  
 - галогеновые лампы с электромагнитным трансформатором 650 ВА  
 - галогеновые лампы с электронным трансформатором 550 ВА  
 - люминесцентные лампы 520 ВА  
 - энергосберегающие лампы 100 Вт (max 4 лампы)  
 - электродвигатели 3 А

стр. 344



82060 -30 -31 -38 -33 -34