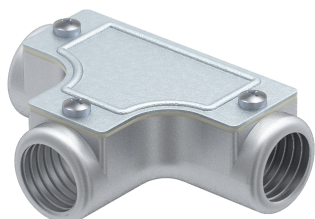
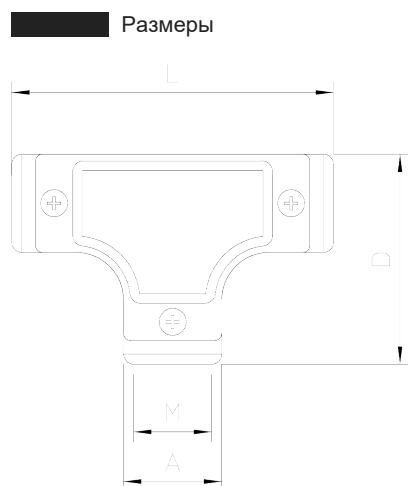


Т-образная секция с контрольным отверстием, с резьбой

Артикул: 2047604
Тип: SKTM16W ALU



К системам труб из металла помимо гальванически оцинкованных и огненно оцинкованных труб относятся теперь также системы с черной поверхностью с порошковым напылением и системы из нержавеющей стали (V2A). Системы труб и аксессуары к ним доступны с резьбой и без резьбы. Фасонные детали, такие как дуга 90°, трубы и соединительная муфта для труб, входят также в программу производства. Металлические трубы подходят особенно для механически высоко нагруженных случаев применения, как, например, в промышленности или на улице.



Тип	Размер	Размер D, мм	Размер L, мм	Упаковка, шт.	Вес, кг/100 шт.	Арт. №
SKTM16W ALU	16	47,5	72	5	7,200	2047604
SKTM20W ALU	20	65	102	5	13,500	2047605
SKTM25W ALU	25	75	115	5	22,000	2047606
SKTM32W ALU	32	96	156	4	46,600	2047607
SKTM40W ALU	40	96	156	4	34,000	2047608
SKTM50W ALU	50	124,5	194	2	56,300	2047609