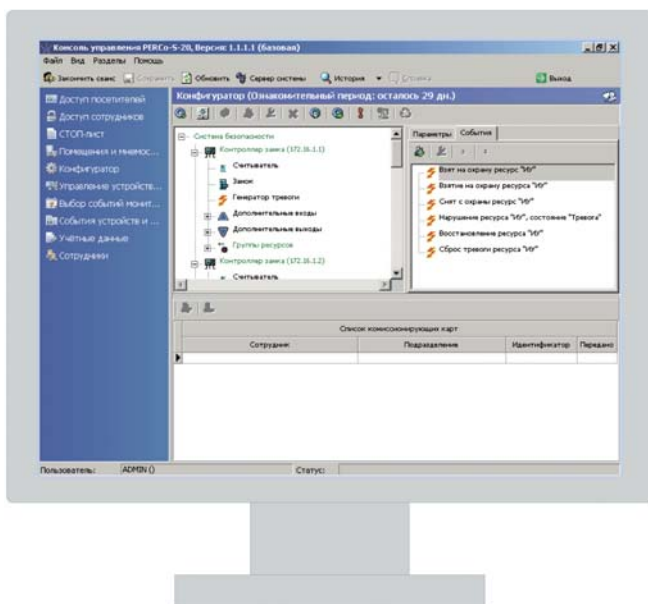


Модули ПО S-20	SP9	SP10	SP11	SP12	SP13	SP14	SP15	SP16	SP17
Базовое сетевое ПО	✓	✓	✓	✓	✓	✓	✓	✓	✓
Администратор						✓	✓	✓	✓
Бюро пропусков		✓	✓	✓	✓	✓	✓	✓	✓
Управление доступом		✓	✓	✓	✓	✓	✓	✓	✓
Дисциплинарные отчеты	✓			✓	✓	✓	✓	✓	✓
Персонал		✓	✓	✓	✓	✓	✓	✓	✓
УРВ	✓				✓		✓	✓	
Мониторинг		✓	✓	✓	✓	✓	✓	✓	✓
Видеоидентификация			✓			✓	✓	✓	✓
Видеонаблюдение								✓	✓
Центральный пост									✓
Прозрачное здание								✓	

PERCo-SN01

Базовое программное обеспечение



Назначение

Сетевое «Базовое ПО» PERCo–SN01 предназначено для

- конфигурации и управления устройствами системы
- ведения списка сотрудников и выдачи карт доступа
- разграничение доступа в помещения
- регистрации событий в базе данных

Применение

Раздел Конфигуратор – задание параметров устройств и ПО. Раздел Назначение прав доступа операторов – установка паролей на работу с ПО.

Раздел Управление устройствами – оперативное управление оборудованием.

Раздел События устройств и действия пользователей – создание отчетов о событиях в системе.

Раздел Помещения – создание схемы помещений и устройств.

Раздел Сотрудники – ведение базы данных по сотрудникам. Отправка SMS–сообщений сотрудникам.

Раздел Учетные данные – создание справочников Сотрудники, Подразделения и должности.

Раздел Графики работы – создание графиков работы

Раздел Доступ сотрудников – выдача/изъятие карт доступа сотрудникам предприятия.

Раздел СТОП–лист – работа с запрещенными картами доступа

PERCo–SN01 является необходимым элементом для установки других программных модулей

1

2

3

4

5

6