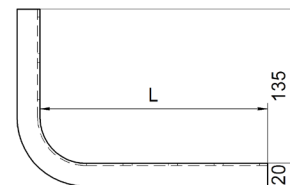
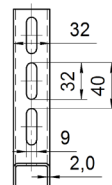
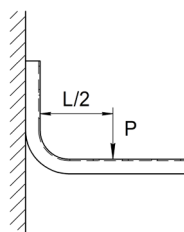
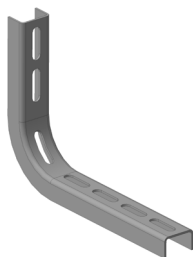
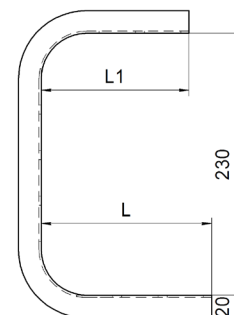
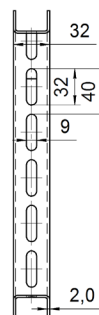
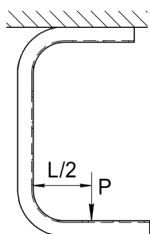


Кронштейн настенный
УТ1,5 – горячеоцинкованная сталь УТ2,5 – сталь, оцинкованная методом Сендзимира У3 – лакокрасочное покрытие


Обозначение	L, мм	Нагрузка Р, Н	Масса, кг	Кол-во в упак., шт	Код
КН100ц УТ1,5	150	1700	0,30	20	111921001
КН150ц УТ1,5	200	1200	0,35	20	111922001
КН200ц УТ1,5	250	1000	0,40	10	111923001
КН300ц УТ1,5	350	750	0,44	10	111924001
КН400ц УТ1,5	450	500	0,49	10	111925001
КН100ц УТ2,5	150	1700	0,26	20	112921001
КН150ц УТ2,5	200	1200	0,31	20	112922001
КН200ц УТ2,5	250	1000	0,36	10	112923001
КН300ц УТ2,5	350	750	0,40	10	112924001
КН400ц УТ2,5	450	500	0,45	10	112925001
КН100 У3	150	1700	0,28	20	113921001
КН150 У3	200	1200	0,33	20	113922001
КН200 У3	250	1000	0,38	10	113923001
КН300 У3	350	750	0,42	10	113924001
КН400 У3	450	500	0,47	10	113925001

Пример записи при заказе кронштейна настенного КН100 климатического исполнения УТ2,5:

Кронштейн настенный КН100ц УТ2,5 ТУ 3449-020-05774835-2008 (код 112921001).
Кронштейн потолочный
УТ1,5 – горячеоцинкованная сталь УТ2,5 – сталь, оцинкованная методом Сендзимира У3 – лакокрасочное покрытие


Обозначение	L, мм	L1, мм	Нагрузка Р, Н	Масса, кг	Кол-во в упак., шт	Код
КП100ц УТ1,5	150	130	1400	0,51	20	111921002
КП150ц УТ1,5	200	130	1000	0,56	20	111922002
КП200ц УТ1,5	250	130	800	0,60	10	111923002
КП300ц УТ1,5	350	170	600	0,65	10	111924002
КП400ц УТ1,5	450	220	350	0,75	10	111925002
КП100ц УТ2,5	150	130	1400	0,46	20	112921002
КП150ц УТ2,5	200	130	1000	0,51	20	112922002
КП200ц УТ2,5	250	130	800	0,55	10	112923002
КП300ц УТ2,5	350	170	600	0,60	10	112924002
КП400ц УТ2,5	450	220	350	0,70	10	112925002
КП100 У3	150	130	1400	0,49	20	113921002
КП150 У3	200	130	1000	0,54	20	113922002
КП200 У3	250	130	800	0,58	10	113923002
КП300 У3	350	170	600	0,63	10	113924002
КП400 У3	450	220	350	0,73	10	113925002

Пример записи при заказе кронштейна потолочного КП100 климатического исполнения УТ2,5:

Кронштейн потолочный КП100ц УТ2,5 ТУ 3449-020-05774835-2008 (код 112921002).