

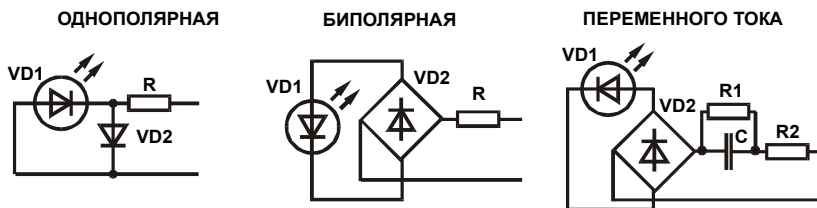
ЭТИКЕТКА

СКЛ-14 – полупроводниковые коммутаторные лампы, изготовленные с рассеивающим окрашенным в цвет свечения плоским излучателем.

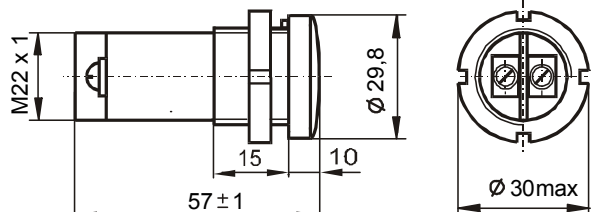
СКЛ-14 не имеет цоколя. Контакты винтовые. Предназначена для установки на панели без патрона. Крепление к панели при помощи гайки.

Область применения: пульты управления и сигнализации АЭС, железных дорог, системы и средства связи, энергетика, радиопромышленность, бытовая техника и т.д.

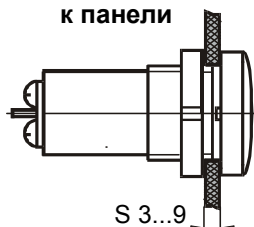
СХЕМА ЭЛЕКТРИЧЕСКАЯ ФУНКЦИОНАЛЬНАЯ



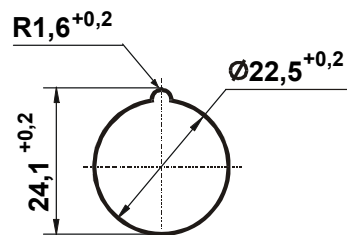
ГАБАРИТНЫЙ ЧЕРТЕЖ



Крепление к панели



УСТАНОВОЧНОЕ ОТВЕРСТИЕ В ПАНЕЛИ



ОСНОВНЫЕ ПАРАМЕТРЫ

Цвет свечения	Рабочее напряжение, В	Рабочий ток, мА, не более	Сила света, мкд, не менее
Л	24	20	40

Драгоценных металлов не содержится

СВЕДЕНИЯ О ПРИЕМКЕ

Лампа полупроводниковая коммутаторная СКЛ 14А-Л-2-24 п.и. соответствует ТУ 6349-001-75381853-2006

Штамп ОТК

Дата выпуска