

**ПАТРОН  
БАЙОНЕТНЫЙ  
B15d-42MN**

ТУ 16-545.353-81

**НАЗНАЧЕНИЕ**

Патрон предназначен для включения ламп накаливания в условиях, связанных с вибрацией, тряской и ударными сотрясениями.

**УСТРОЙСТВО**

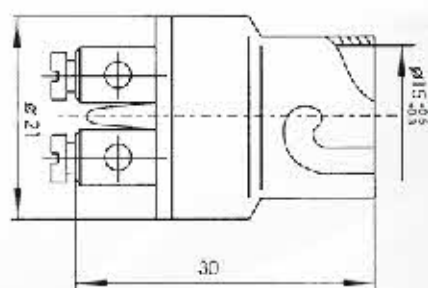
Патрон состоит из металлического корпуса и доньшка, соединительного кольца и керамического вкладыша с контактной арматурой. Крепление провода производится винтом.

**УСТАНОВКА**

Патрон крепится за ниппель с резьбой M10x1.

**ТЕХНИЧЕСКИЕ ДАННЫЕ**

Обозначение	Климатическое исполнение	Напряжение, В	Мощность лампы, Вт	Сила тока, А	Масса, кг, не более
B15d-42MN	УХЛ2, ОМ2, Т2	42	50	2	0,078



**ПАТРОНЫ  
БАЙОНЕТНЫЕ  
B15s-42МК,  
B15d-42МК**

ТУ 16-545.353-81

**НАЗНАЧЕНИЕ**

Патроны предназначены для включения ламп накаливания в условиях, связанных с вибрацией, тряской и ударными сотрясениями.

**УСТРОЙСТВО**

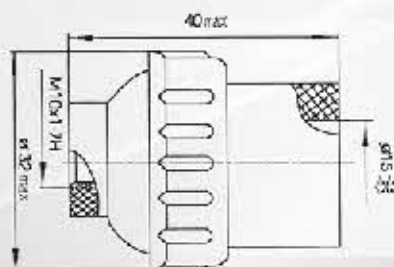
Патрон состоит из металлического корпуса, в котором крепится пластмассовый цоколь с контактной арматурой. Крепление провода производится винтом.

**УСТАНОВКА**

Патрон крепится за корпус.

**ТЕХНИЧЕСКИЕ ДАННЫЕ**

Обозначение	Климатическое исполнение	Напряжение, В	Мощность, Вт	Сила тока, А	Масса, кг, не более
B15s-42МК	УХЛ2, 12	42	50	2	0,011
B15d-42МК	УХЛ2, 12	42	50	2	0,0123



**ПАТРОН  
БАЙОНЕТНЫЙ  
B15d-220ПН**

ТУ 16-545.353-81

**НАЗНАЧЕНИЕ**

Патрон предназначен для включения ламп накаливания в условиях, связанных с вибрацией, тряской и ударными сотрясениями.

**УСТРОЙСТВО**

Патрон состоит из пластмассового корпуса, ниппеля, кольца и керамического вкладыша с контактной арматурой. Крепление провода производится винтом.

**УСТАНОВКА**

Патрон крепится за доньшко по резьбе M10x1.

**ТЕХНИЧЕСКИЕ ДАННЫЕ**

Обозначение	Климатическое исполнение	Напряжение, В	Мощность лампы, Вт	Сила тока, А	Масса, кг, не более
B15d-220ПН	УХЛ2, 12	220	100	2	0,02