

HQI-TS 2000 W/N/L

POWERSTAR HQI-TS | Long arc, no outer bulb for enclosed luminaires



Область применения

- Спортивные стадионы и системы заливающего света
- Промышленные предприятия
- Доки и портовые сооружения
- Сортировочные станции, контейнерные перевалочные базы
- Сертифицирована для использования только в закрытых светильниках

Преимущества продукта

- Очень хороший КПД
- Очень высокий световой поток
- Длительный срок службы
- Может работать с обычным блоком розжига и ПРА
- Идеально подходит для установки в компактный светильник
- Точное позиционирование благодаря цоколю K12s

Возможности

- Кварцевая технология POWERSTAR



Техническое описание продукта

Technical data

Электрические параметры

Номинальная мощность	2000.00 Вт
Rated wattage	2150.00 Вт
Ток лампы	10.40000 А
PFC конденсатор на 50 Гц	60 μ F ¹⁾
Номинальное напряжение	200 В
Напряжение зажигания	4.0 / 5.0 kVp ²⁾
Световая отдача (ЭМПРА)	107 lm/W
Rated luminous flux	230000 lm

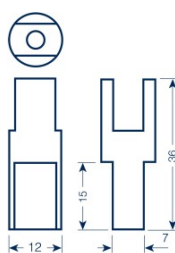
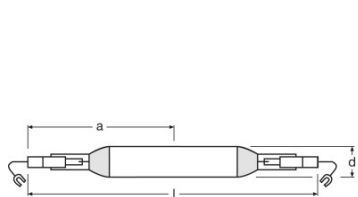
¹⁾ Типичный показатель при номинальном напряжении и $\cos \phi \geq 0,9$

²⁾ Минимум / Максимум

Photometrical data

Индекс цветопередачи Ra	65
Цветовая температура	4100 K
Цветность	642
Спад свет. потока (срок службы 2 000 ч)	0.91
Спад свет. потока (срок службы 4 000 ч)	0.85
Спад свет. потока (срок службы 6 000 ч)	0.82
Спад свет. потока (срок службы 8 000 ч)	0.80
Защита от УФ-излучения	Нет

Размеры и вес



K12s-36

Диаметр	40.0 mm
Длина	274.0 mm
Длина геометрического центра нити канала	137.0 mm
Вес продукта	88.70 g

Техническое описание продукта

Температурные условия

Предельная температура колбы	950 °C
Максимально допустимая температура штырь	390 °C

Срок службы

Выход из строя (эксплуатация 2 000 ч)	0.95
Выход из строя (эксплуатация 4 000 ч)	0.83
Выход из строя (эксплуатация 6 000 ч)	0.67
Выход из строя (эксплуатация 8 000 ч)	0.50
Срок службы B50	8000 h

Дополнительные данные

Цоколь	K12s-36
Конструктивная форма / исполнение	Прозрачный
Содержание ртути в лампе [PICOS]	220.0 mg

Возможности / мощности

С регулировкой яркости	Нет
Положение горения	p15
Требуемое прилагаемое осветительное устр	Да
Повторный пуск в горячем состоянии	Да

Сертификаты и Стандарты

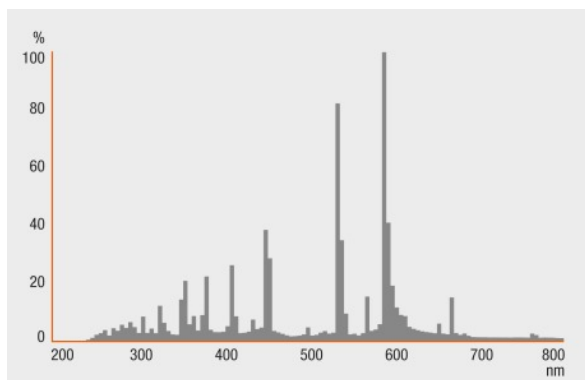
Класс энергопотребления [PICOS]	A+
Энергопотребление [PICOS]	2365 kWh/1000h

Классификация

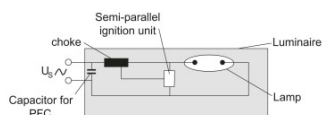
Международная система кодирования ламп	MN-2000/842-E/E/SL-K12s=36-40/274/H
--	-------------------------------------

Техническое описание продукта

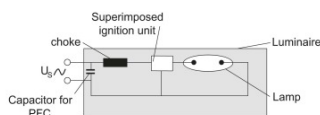
Распределение силы света



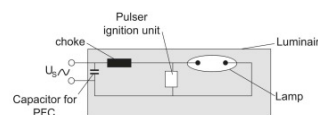
Spectral power distribution



Circuit diagram



Circuit diagram



Circuit diagram

Данные для заказа

Product code	Описание продукта	Упаковка (цена/шт.)	Размеры (длина x ширина x высота)	Объем	Вес брутто
4008321530660	HQI-TS 2000 W/N/L	Shipping carton box 10	391 mm x 164 mm x 336 mm	21.55 dm ³	2100.36 g

The mentioned product code describes the smallest quantity unit which can be ordered. One shipping unit can contain one or more single products. When placing an order, for the quantity please enter single or multiples of a shipping unit.

Техническое описание продукта

Примечание

В заказ могут быть внесены изменения без предварительного уведомления. Проверьте информацию на наличие ошибок. Убедитесь, что информация актуальна.