

# Реле тока электротепловое ТРТП

ТУ 16-523.007 -80

Реле электротепловые токовые серии ТРТП предназначены для защиты электрических двигателей от перегрузок недопустимой продолжительности.

## Условия эксплуатации

Климатическое исполнение и категория размещения - У3, Т3, УХЛ4 по ГОСТ 15150-69.

Диапазон рабочих температур окружающего воздуха от минус 40 до плюс 55 °С для исполнений У3, Т3 и УХЛ4.

Группа механического исполнения М7 по ГОСТ 17516.1-90, при этом вибрационные нагрузки в диапазоне от 5 до 100 Hz с ускорением 1 g.

Степень защиты оболочки реле и контактных зажимов для присоединения внешних проводников - IP00 по ГОСТ 14255-69.

## Технические данные

Основные технические данные приведены в таблице 1

## Конструкция

Конструктивно реле представляет собой пластмассовый корпус, в котором установлены биметаллический элемент с нагревателями и выводами, а также связанные с биметаллическим элементом размыкающий контакт и механизм уставки, позволяющий регулировать номинальный ток несрабатывания реле, кнопка возврата. Реле различаются между собой конструктивными формами биметаллических элементов и нагревателей, а также размерами присоединительных зажимов, встроенным трансформатором.

## Структура условного обозначения

ТРТП XXX X XX

ТРТП - тепловое реле тока промышленного назначения;

XXX - исполнение по току (см. таблицу 1) ;

X - способ возврата: без обозначения - с самовозвратом, Р - без самовозврата;

XX - климатическое исполнение и категория размещения (У3, Т3, УХЛ4) по ГОСТ 15150-69 .

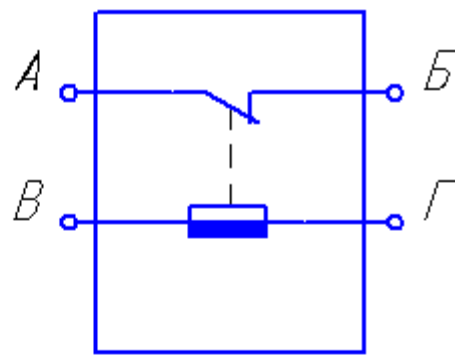


Рисунок 4 – Схема электрическая подключения реле ТРТП 110

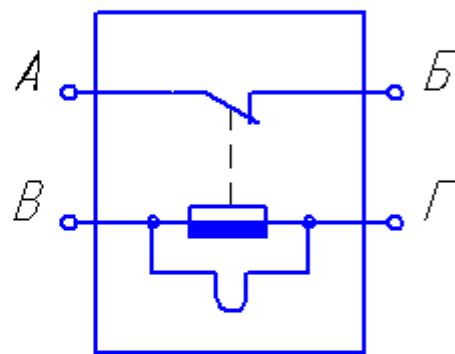


Рисунок 5 – Схема электрическая подключения реле ТРТП 120, ТРТП 130, ТРТП 140

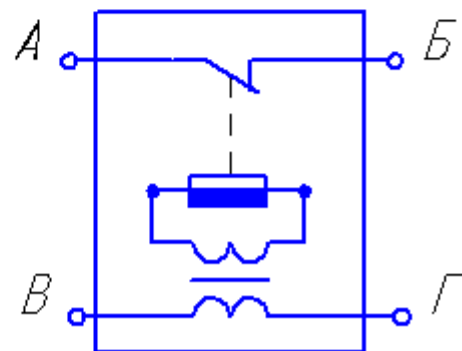


Рисунок 6 – Схема электрическая подключения реле ТРТП 150

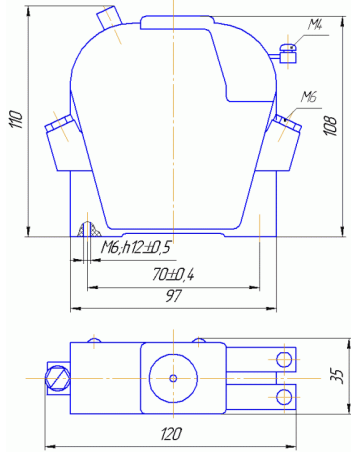


Рисунок 1 - Габаритные, установочные и присоединительные размеры реле типа TRTP 110, TRTR 120, TRTP 130  
Размеры без предельных отклонений - максимальные.

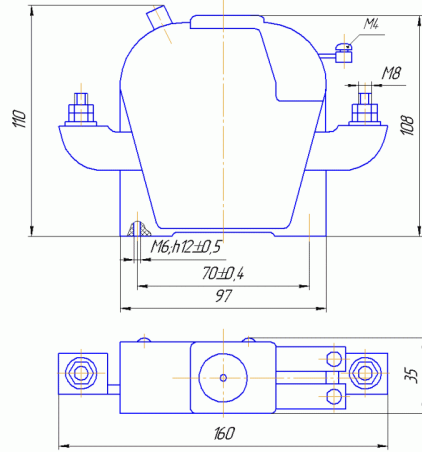


Рисунок 2 - Габаритные, установочные и присоединительные размеры реле типа TRTP 140  
Размеры без предельных отклонений - максимальные.

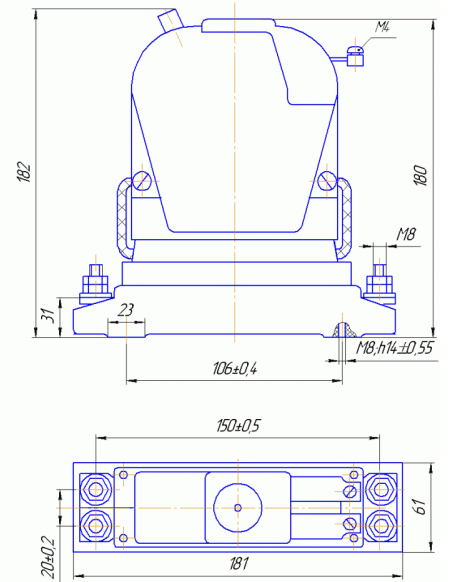


Рисунок 3 - Габаритные, установочные и присоединительные размеры реле типа TRTP-150  
Размеры без предельных отклонений - максимальные.