

Назначение металлоконструкции

Опоры данной серии предназначены для освещения любых объектов. На опоры устанавливаются кронштейны и переходники для крепления осветительных приборов. Категорически не допускается использование опор данной серии в качестве силовых.



Светильник GALAD Аврора LED

- Мощность – 7–48 Вт. Источник света: светодиоды (белые или монохромные цветные).
- Корпус изготовлен из алюминия методом литья под давлением.
- Степень защиты светильника – IP65.
- Проектор может комплектоваться различными вариантами вторичной оптики.



Кронштейн т-образный (серия 14)

- Крепление кронштейна легко осуществляется с помощью нескольких болтов (болты поставляются в комплекте с опорой).
- Кронштейны серии 14 могут нести до 8 прожекторов (в комплекте с данной опорой до – четырех). Угол поворота ОП в горизонтальной плоскости можно изменять.
- Все детали кронштейна и опоры обрабатываются методом горячего цинкования, а также могут быть окрашены декоративным лакокрасочным покрытием (уточняется при заказе).
- Справочную информацию по выбору кронштейна см. на стр. 202.



Ревизионный лючок

- В опоре предусмотрен ревизионный лючок с планкой для установки электрокомплектующих.
- Лючок имеет специальный козырек, что исключает проникновение воды внутрь опоры при обслуживании в дождливую погоду.
- Опора предусматривает подземный подвод питания через окна в закладном элементе фундамента.
- Возможно наличие дополнительных лючков и отверстий (оговаривается при заказе и выполняется по индивидуальному проекту).



Фланцевое соединение

- Опора имеет фланцевый узел крепления, что облегчает ее транспортировку и установку.
- Подробную информацию по закладным элементам фундамента см. на стр. 194.

Опора несилловая фланцевая круглоконическая

Тип НФК

Наименование опоры	Наименование закладного элемента фундамента	Масса*, кг	Обозначение установочного места кронштейна	Размеры, мм						
				H	h1	Dн	Dв	d	A	Б
НФК-5,0-02-ц	ЗФ-16/4/К180-1,2-б	60,0	Ф2, Ф3	5000	1200	135	75	M16	180	230
НФК-6,0-02-ц	ЗФ-16/4/К180-1,2-б	74,5	Ф2, Ф3	6000	1200	147	75	M16	180	230
НФК-7,0-02-ц	ЗФ-30/4/К230-1,5-б	98,7	Ф2, Ф3	7000	1500	159	75	M30	230	320
НФК-8,0-02-ц	ЗФ-30/4/К230-1,5-б	115,0	Ф2, Ф3	8000	1500	171	75	M30	230	320
НФК-9,0-02-ц	ЗФ-30/4/К300-2,0-б	142,0	Ф2, Ф3	9000	2000	183	75	M30	300	400
НФК-10,0-02-ц	ЗФ-30/4/К300-2,0-б	161,0	Ф2, Ф3	10 000	2000	195	75	M30	300	400
НФК-11,5-02-ц	ЗФ-30/4/К300-2,0-б	181,0	Ф2	11 500	2000	204	66	M30	300	400

H – высота опоры

h1 – высота закладного элемента фундамента

Dн – диаметр в нижней части опоры

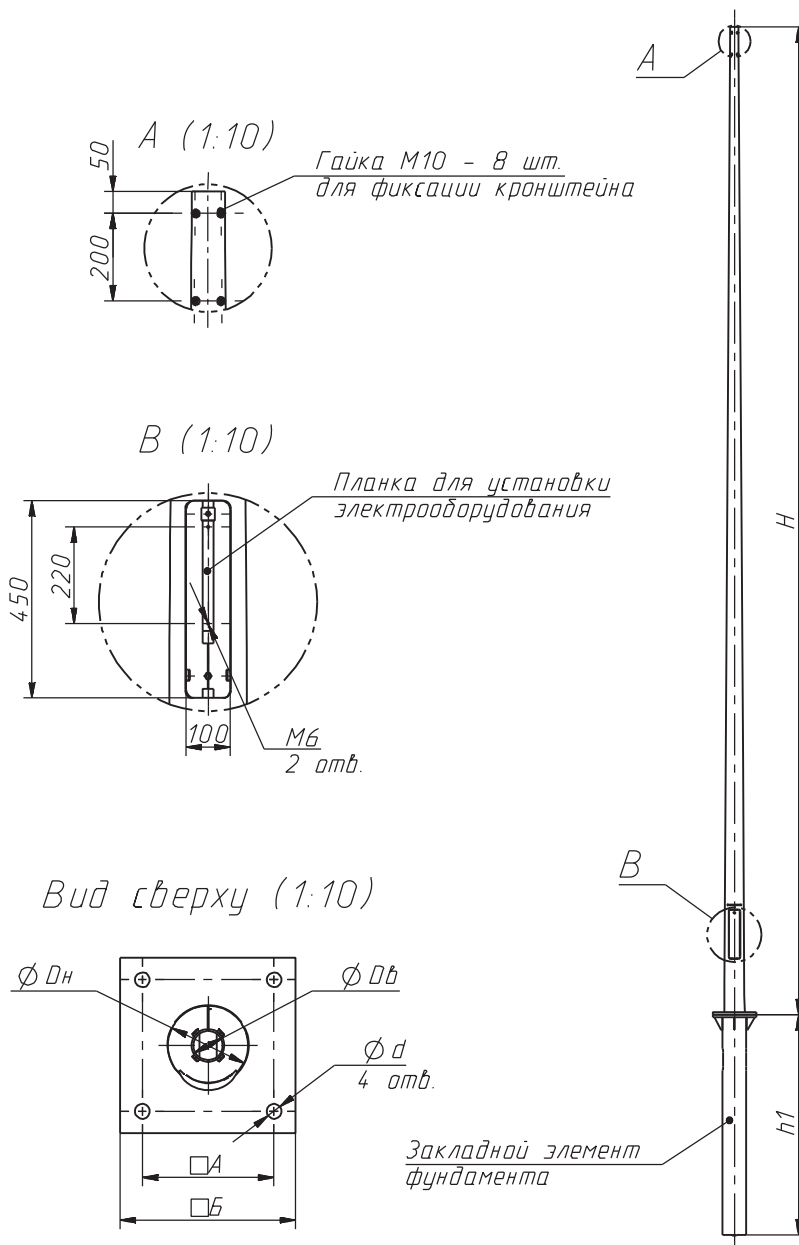
Dв – диаметр в верхней части опоры

d – номинальный диаметр резьбы крепежных изделий

A – габаритный размер фланца

Б – межосевое расстояние крепежных деталей во фланце

* Указана полная расчетная масса металлоконструкции опоры с учетом покрытия



Установка опор

Установка опор осуществляется на железобетонные фундаменты, имеющие в своем составе закладной элемент. Закладные элементы необходимо заказывать отдельно (рекомендуемый элемент указан в таблице). Основные параметры фундамента определяются исходя из климатических условий района эксплуатации и параметров грунта с помощью расчета.

Установка оборудования

На опору допускается устанавливать кронштейны со светильниками, для крепления кронштейнов в верхней части опоры предусмотрены резьбовые отверстия. Для разделки кабелей предусмотрены ревизионные лючки с планками установки комплектующих и точка заземления (болт М10).

Преимущества

- В качестве материала используется высококачественный листовой металлопрокат ведущих российских производителей. Материал выбирается в зависимости от климатического района эксплуатации по СП 16.13330.2011 с учетом коэффициента запаса прочности.
- Антикоррозийное покрытие наносят методом горячего цинкования в полном соответствии с ГОСТ 9.307–89, что обеспечивает сохранность изделия в течение 25–30 лет эксплуатации.
- Опора имеет малый вес, что облегчает ее доставку и установку.
- Над ревизионным окном расположен козырек, благодаря которому обеспечивается безопасное обслуживание опоры в дождливую погоду.
- Опора может быть обработана декоративным лакокрасочным покрытием (необходимо оговаривать при заказе, подробности узнавайте у поставщика продукции) в соответствии с требованиями ГОСТ 9.032.



г. Курск, Московское шоссе