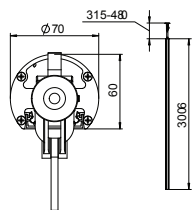


Электромонтажная колонна, тип ISSRM45



Тип	Цвет	Поверхность	Длина мм	Уп. Шт.	Вес кг/100 шт.	Арт.-№
ISSRM45EL	—	Анодированная	3300	1	510,000	6290087
ISSRM45RW	белоснежный	—	3300	1	510,000	6290086

Alu Алюминий
EL Анодированная

€/шт.

Электромонтажные колонны ISS из алюминия с системным отверстием 45 мм.

В комплект входит:

1 одноканальная колонна с натяжным креплением

Общая длина: 3315 мм - 3480 мм

1 потолочный фиксатор с натяжным устройством

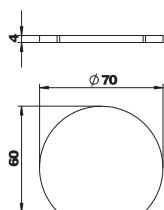
1 алюминиевая крышка

Длина: 3000 мм

Дизайн данной электромонтажной колонны ISS основывается на очень тонком, круглом алюминиевом профиле, лицевой стороной которого является гладкая крышка короба Rapid 45.

Системное отверстие 45 мм предназначено для установки механизмов серии Modul 45 без использования суппортов и рамок.

Резиновая подкладка для ISSRM45



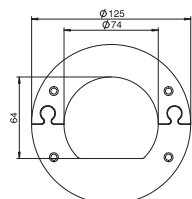
Тип	Цвет	Уп. Шт.	Вес кг/100 шт.	Арт.-№
ISSRGU	черный	1	1,450	6290178

GUM Резина

€/шт.

Резиновая подкладка для избежания соскальзывания электромонтажной колонны ISSRM45 на полу и потолке.

Потолочная накладка для ISSRM45



Тип	Цвет	Уп. Шт.	Вес кг/100 шт.	Арт.-№
WAGRM45	белоснежный	1	12,900	6290264

St. Сталь

€/шт.

Потолочная накладка для отверстия в потолке, применяется при установке электромонтажной колонны ISSRM45.