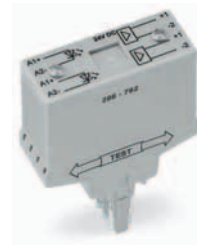
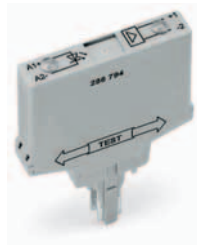
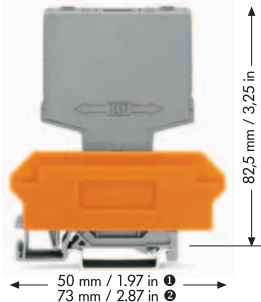


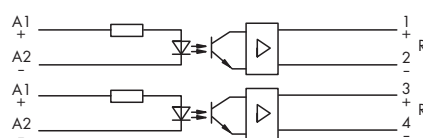
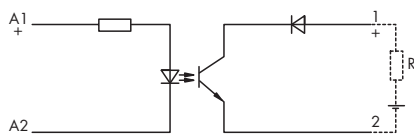
	Оптопара Вход 24 В пост.тока Выход 60 В пост.тока/100 мА Ширина модуля 10 мм / 0,394 дюйма	Двухканальная оптопара 2 входа 2 x 24 В пост.тока 2 выхода 2 x 24 В пост.тока/2 x 250 мА Ширина модуля 20 мм / 0,787 дюйма
--	---	---



Маркировочные карты WSB

- Маркировка U; артикул №: 209-789
- Маркировка 1 ... 10; артикул №: 209-702
- Маркировка A1, A2, A2, 1, 2, 2, A1, A2, A2; артикул №: 209-686
- Маркировка A1+, A1+, A2-, A2-, 1, RL1, RL2, 2; артикул №: 209-955
- Маркировка A1+, A1+, A2-, A2-, 1+, 1+, A, 2-; артикул №: 249-651

5 карт, в каждой по 10 полосок с 10 маркерами



Описание	Артикул	Упак. единицы	Артикул	Упак. единицы
Модуль оптопары	286-794	1	286-792	1

Технические данные	Информацию о принадлежностях см. на стр. 150 ... 151	Информацию о принадлежностях см. на стр. 150 ... 151
Номинальное входное напряжение (U _N)	24 В пост.тока	24 В пост.тока
Диапазон входного напряжения	18 В ... 30 В пост. тока	7,5В ... 30 В пост. тока
Диапазон входного тока	2 мА ... 5 мА пост.тока	4 мА ... 19 мА пост.тока
Ток при ном. напряжении (перем. ток)	4 мА пост.тока	15 мА пост.тока
Номинальное выходное напряжение	60 В пост.тока	24 В пост.тока
Диапазон выходного напряжения	20 В ... 60 В пост. тока	20 В ... 30 В пост. тока
запирающий транзистор напряжения макс. Допуст.рабочий ток	80 В пост.тока 100 мА	80 В пост.тока 250 мА
Время включения /выключения	80 мкс / 100 мкс	< 60 мкс / < 120 мкс
Макс. рабочая частота	1,5 кГц	1,5 кГц
ток утечки при рабочем напряжении	2,5 мкА	2,6 мкА
Падение напряжения коллектор/эмиттер U _{ce sat}		< 2,5 В
Падение напряжения на выходе	≤ 2 В	
Испытательное напряжение вход/выход	2,5 кВ	2,5 кВ
Номинальное напряжение согласно VDE 0110		
Часть 1/4.97, МЭК 60664-1	250 В / 4 кВ / 3	250 В / 4 кВ / 3
Рабочая температура окружающей среды	-25 °С ... +60 °С	-25 °С ... +40 °С

Принадлежности	Артикул	Упак. единицы	Артикул	Упак. единицы		
Клемма для съёмных модулей, с 2-проводными клеммами, оранжевый разделитель ①	12 мм / 0,472 в	280-618	1	22 мм / 0,866 в	280-638	1
с 4-проводными клеммами, оранжевый разделитель ②	12 мм / 0,472 в	280-608	1	22 мм / 0,866 в	280-628	1
с 4-проводными клеммами, пластина для маркировки ③	15 мм / 0,591 в	280-762	1	25 мм / 0,984 в	280-764	1
диапазон сечений проводников 0,08 мм² ... 2,5 мм² / AWG 28 ... 14; длина снятия изоляции 8 ... 9 мм / 0,33 дюйма						