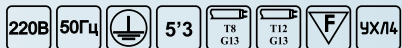


ЛСП22 PVLM



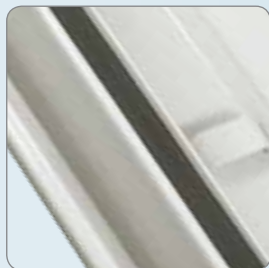
ПРИМЕНЕНИЕ

Предназначены для общего освещения производственных и иных помещений с повышенным содержанием пыли и влаги.

ТУ 16-676.076-84



Уплотнительный контур из резины



Скользкая монтажная скоба



Сальниковый ввод входит в базовую комплектацию



РАСШИРОВАНИЕ МОДИФИКАЦИЙ

Первая цифра:

0 – базовое исполнение (5'3);
5 – с защитной поликарбонатной трубой (IP54).

Вторая цифра:

0 – электромагнитный ПРА ($\cos\phi \geq 0,85$);
1 – электронный ПРА ($\cos\phi \geq 0,96$).

Третья цифра:

2 – установка на несущую поверхность.

КОРПУС и крышка изготовлены из стали, окрашены белой порошковой краской. Панель крепится к корпусу двумя резьбовыми замками. Уплотнительная прокладка по контуру между корпусом и панелью из вспененной резины.

ОТРАЖАТЕЛЬ диффузный с отверстиями и без отверстий, изготовлен из стали, окрашен белой порошковой краской, крепится к корпусу двумя поворотными замками из ударопрочного полистирола. Защитный угол не менее 15°.

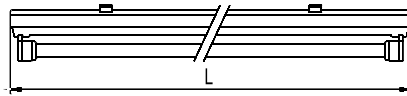
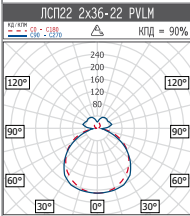
РЕШЕТКА экранирующая изготовлена из стали, окрашена белой порошковой краской, крепится к отражателю с помощью подпружиненных кронштейнов с армированными винтами.

ПРА

В зависимости от модификации комплектуются:
ЭмПРА, 220В, 50 Гц, $\cos\phi$ не менее 0,85;
ЭПРА, $\cos\phi$ не менее 0,96.

УСТАНОВКА

Монтаж индивидуально.
Способ монтажа: крепление на скользящих монтажных скобах.



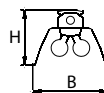
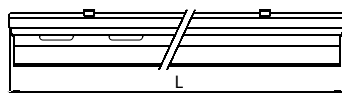
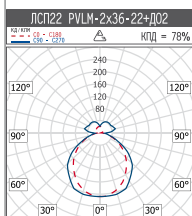
Наименование	Код	Мощность, Вт тип лампы	Размеры, мм			Масса, кг
			L	B	H	
ЛСП22 PVLM С ЛАМПАМИ T8						
ЛСП22-2x36-002 PVLM	22236002	2x36 T8 G13	1325	148	220	5.40
ЛСП22-2x36-012 PVLM	22236012	2x36 T8 G13	1325	148	220	4.40
ЛСП22-2x58-002 PVLM	22258002	2x58 T8 G13	1625	148	220	8.00
ЛСП22-2x58-012 PVLM	23258012	2x58 T8 G13	1625	148	220	7.20
ЛСП22 PVLM С ЛАМПАМИ T8 С ЗАЩИТНОЙ ТРУБОЙ						
ЛСП22-2x36-502 PVLM	22236502	2x36 T8 G13	1325	148	220	5.60
ЛСП22-2x36-512 PVLM	22236512	2x36 T8 G13	1325	148	220	4.60
ЛСП22-2x58-502 PVLM	22258502	2x58 T8 G13	1625	148	220	8.30
ЛСП22-2x58-512 PVLM	23258512	2x58 T8 G13	1625	148	220	7.50
ЛСП22 PVLM С ЛАМПАМИ T12						
ЛСП22-2x40-002 PVLM	22240002	2x40 T12 G13	1325	148	220	5.40
ЛСП22-2x40-012 PVLM	22240012	2x40 T12 G13	1325	148	220	4.40
ЛСП22-2x65-002 PVLM	22265002	2x65 T12 G13	1625	148	220	8.00
ЛСП22-2x65-012 PVLM	22265012	2x65 T12 G13	1625	148	220	7.20

АКСЕССУАРЫ



Наименование	Код заказа	Масса, кг
ДИФУЗНЫЙ ОТРАЖАТЕЛЬ		
Д2х36/40 (отражатель к ЛСП22-2х36/40)	10021236	1.80
Д2х58/65 (отражатель к ЛСП22-2х58/65)	12021258	2.00
ДИФУЗНЫЙ ОТРАЖАТЕЛЬ С ОТВЕРСТИЯМИ		
Д02х36/40 (отражатель с отв. к ЛСП22-2х36/40)	10022236	1.60
Д02х58/65 (отражатель с отв. к ЛСП22-2х58/65)	12022258	1.80

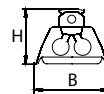
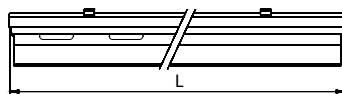
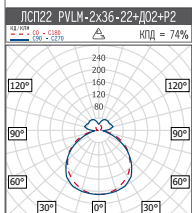
Наименование	Размеры, мм		
	L	B	H
ГАБАРИТНЫЕ ХАРАКТЕРИСТИКИ СВЕТИЛЬНИКА С ОТРАЖАТЕЛЕМ			
ЛСП22-2х36/40-002 + Д2/Д02	1325	226	220
ЛСП22-2х58/65-002 + Д2/Д02	1625	226	220



Наименование	Код заказа	Масса, кг
ЭКРАНИРУЮЩАЯ РЕШЕТКА		
Р236 (решетка к ЛСП22-2х36/40, ЛСП02-2х36)	11022302	0.60
Р258 (решетка к ЛСП22-2х58/65, ЛСП02-2х58)	13022302	0.80





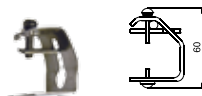


Наименование	Размеры, мм		
	L	B	H
ГАБАРИТНЫЕ ХАРАКТЕРИСТИКИ СВЕТИЛЬНИКА С ОТРАЖАТЕЛЕМ И РЕШЕТКОЙ			
ЛСП22-2х36/40-002 + Д2/Д02 + Р2	1325	226	220
ЛСП22-2х58/65-002 + Д2/Д02 + Р2	1625	226	220



ДОПОЛНИТЕЛЬНЫЕ ПРИНАДЛЕЖНОСТИ

Наименование	Код
Герметичный ламподержатель для ламп T8	38042638
Герметичный ламподержатель для ламп с защитной трубой и ламп T12	39042638
Подвес на крюк	04010070
Подвес на стержень	02010400
Кабельный ввод IP65 PG21	29040721
Подвес на трос	03010060

<p>Подвес на крюк</p> 	<p>Кабельный ввод IP65 PG21</p> 	<p>Герметичный ламподержатель для ламп T8</p> 
<p>Подвес на стержень</p> 	<p>Подвес на трос</p> 	<p>Герметичный ламподержатель для ламп T12</p> 