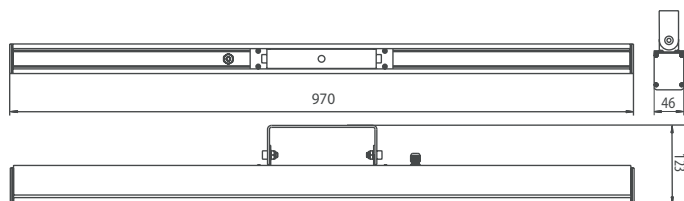
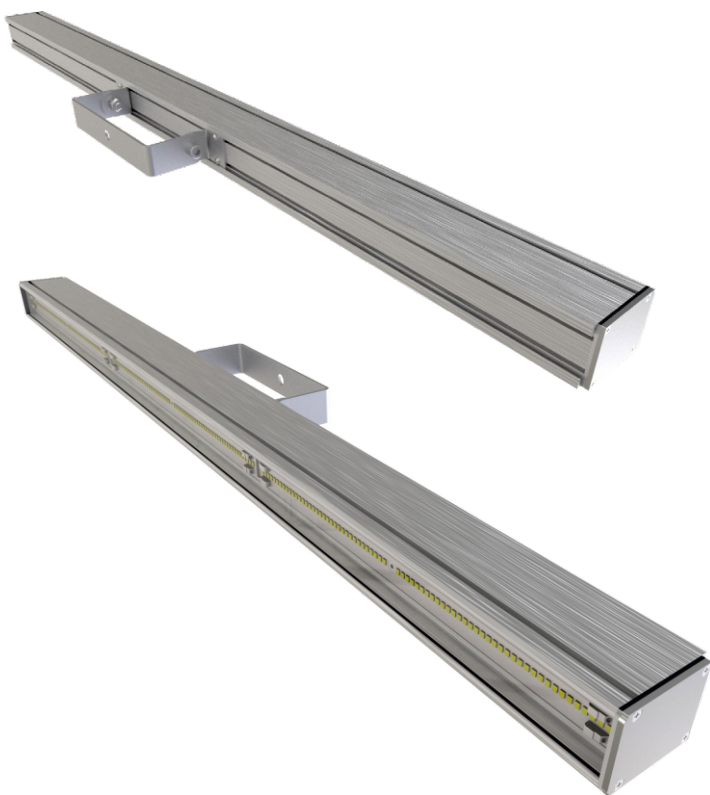
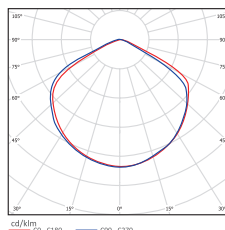


# LADLEDLINE-120-40

Линейный светодиодный светильник 40 Вт



Угол излучения 120°



Модель/Характеристики	LADLEDLINE-120-40
Световой поток, Лм*	5 104
Угол излучения	120°
Энергопотребление, Вт	не более 40
Цветовая температура, К**	5 000
Коэффициент цветопередачи***	Ra 70
Коэффициент мощности	≥ 0,95
Номинальное напряжение переменного тока (AC), В	230
Влаго и пылезащита	IP65
Вид климатического исполнения	УХЛ1
Класс защиты от поражения эл. током	I
Диапазон рабочих температур	-65°C... +50°C
Габаритные размеры светильника, мм	970*46*123
Гарантийный срок	5 лет

\*Расчетный световой поток светильника

\*\*Возможно изготовление светильников иной цветовой температуры, К

\*\*\*Возможно изготовление светильников иного коэффициента цветопередачи



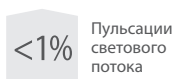
Промышленное освещение



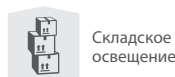
Влаго и пылезащита



Торговое освещение



Пульсации светового потока



Складское освещение



Сертификаты ТС



Светодиоды CREE



Светодиоды OSRAM