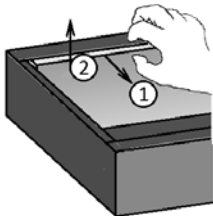


## ИНСТРУКЦИЯ ПО МОНТАЖУ СВЕТИЛЬНИКОВ ASM, ASM/R, ASM/S.

1

С распакованного светильника снять отражатель (см. рис.). При необходимости можно использовать отвертку с широким лезвием (следует работать аккуратно, стараясь не повредить поверхность отражателя).

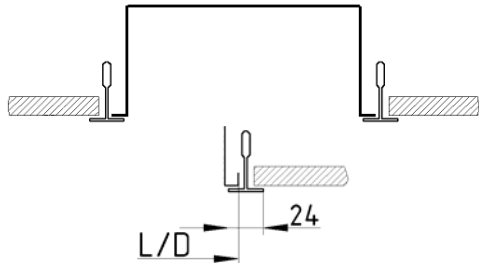


2

Провести сетевые провода через отверстие в корпусе, корпус установить в потолочной нише (ASM/R) или закрепить на опорной поверхности.

2.1.

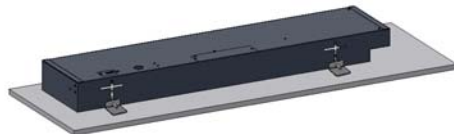
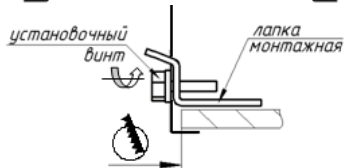
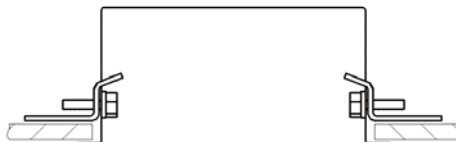
Установка в потолок типа «Армстронг» (ASM/R):



2.2

Установка в подшивной потолок (ASM/R):

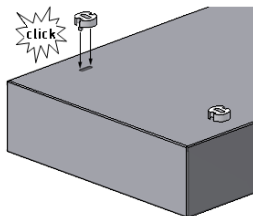
- вырезать в потолке отверстие соответствующего размера (см. паспорт,



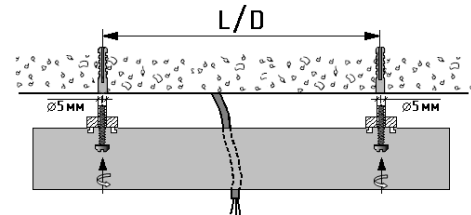
2.3.

Установка на поверхность потолка (ASM, ASM/S):

- вщелкнуть опору в корпус светильника:

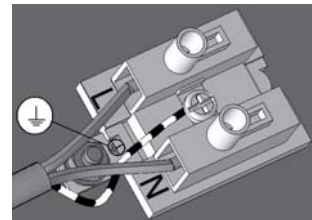


- установить корпус на поверхность потолка:



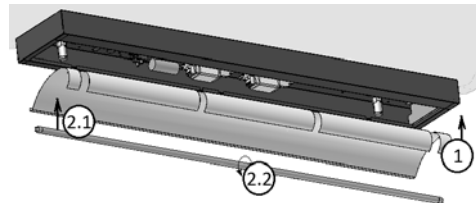
3

Подключить сетевой провод к клеммной колодке в соответствии с указанной полярностью.



4

Снять защитную пленку с отражателя. Установить отражатель на место. Вставить лампу (лампы).



5

Установка светильника на кронштейны:

- установить кронштейны на опорную поверхность (1);
- закрепить корпус светильника на кронштейнах (2);
- вставить отражатель в корпус светильника, предварительно сняв с него защитную пленку (3);
- вставить лампу (лампы) (4.1, 4.2).

