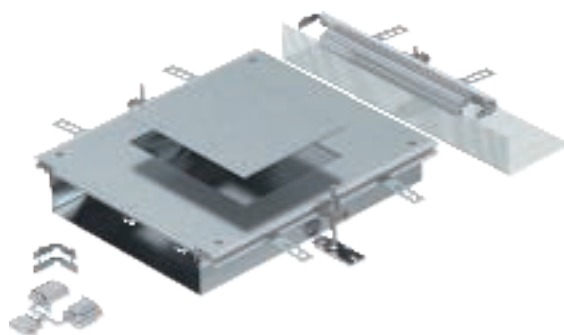
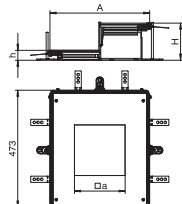


Монтажные секции кабельного канала ОКА-W



Монтажная секция кабельного канала ОКА с крышкой для установки лючков и кассетных рамок состоит из основания кабельного канала (закрытого корпуса с боковыми и стыковочными профилями), крышки канала с закрытым монтажным отверстием и торцевой заглушки. В комплект входят 3 регулируемых крепежных уголка, 3 анкера для стяжки, 1 опора крышки и 1 комплект для ответвления.

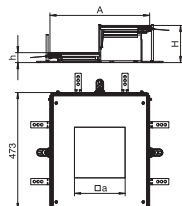
Монтажная секция с крышкой для установки лючка GES4, высота 60-110 мм



Тип	Раз- мер A	Раз- мер a	Высота канала	Номина- льный размер	Уп. Шт.	Вес кг/100 шт.	Арт.-№
	мм	мм	мм	мм			
ОКА-W A 6050 4	400	201	60 - 110	4	1	947,000	7424900
Сталь Сталь							
FS оцинкован конвейерным методом							
С отверстием для установки квадратного лючка номинального размера 4.							

€/шт.

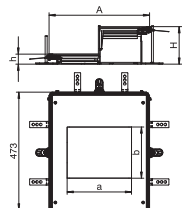
Монтажная секция с крышкой для установки лючка GES4, высота 100-150 мм



Тип	Раз- мер A	Раз- мер a	Высота канала	Номина- льный размер	Уп. Шт.	Вес кг/100 шт.	Арт.-№
	мм	мм	мм	мм			
ОКА-W A 10050 4	400	201	100 - 150	4	1	976,000	7424920
Сталь Сталь							
FS оцинкован конвейерным методом							
С отверстием для установки квадратного лючка номинального размера 4.							

€/шт.

Монтажная секция с крышкой для установки лючка GES6, высота 60-110 мм



Тип	Раз- мер A	Раз- мер a	Раз- мер b	Высота канала	Номина- льный размер	Уп. Шт.	Вес кг/100 шт.	Арт.-№
	мм	мм	мм	мм	мм			
ОКА-W A 6050 6	400	201	253	60 - 110	6	1	922,000	7424902
Сталь Сталь								
FS оцинкован конвейерным методом								
С отверстием для установки прямоугольного лючка номинального размера 6.								

€/шт.