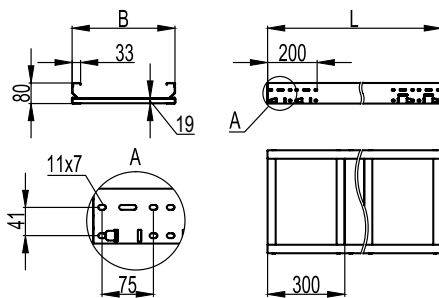


## Прямые элементы листового типа, неперфорированные

### Прямые элементы высотой 80 мм

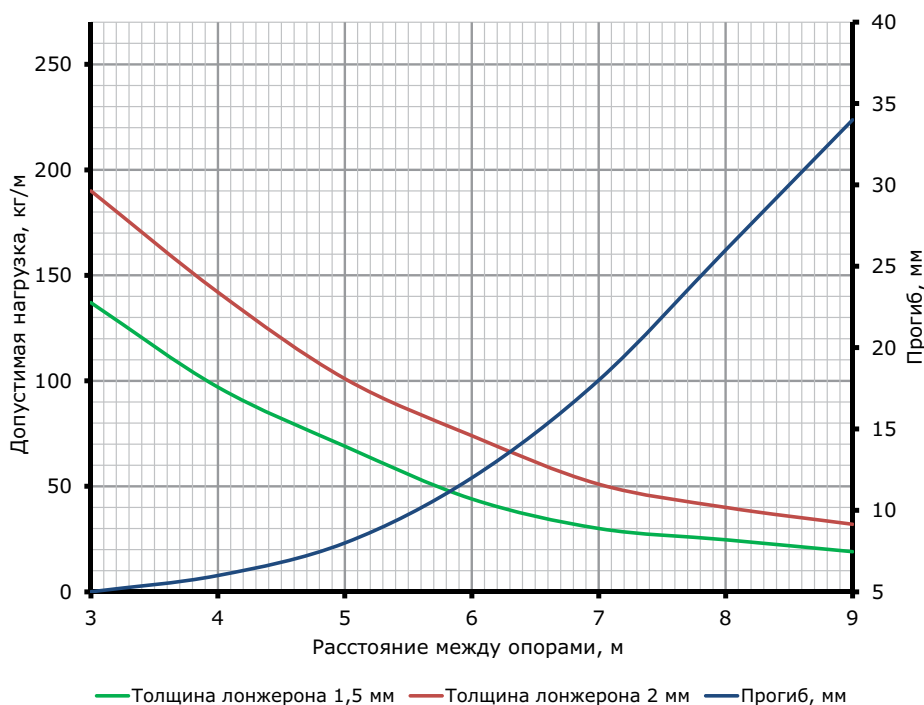


**Назначение:**

- прокладка кабелей на прямых участках;
- по запросу – изготовление лотков длиной 9 метров (исполнения: 1, 4).

| Высота, мм | Толщина лонжерона, мм | Ширина В, мм | ТИЗ, мм <sup>2</sup> | Вес, исп. 1, кг/м | Длина L, мм |             |             |             |             |             |
|------------|-----------------------|--------------|----------------------|-------------------|-------------|-------------|-------------|-------------|-------------|-------------|
|            |                       |              |                      |                   | 3000        |             |             | 6000        |             |             |
|            |                       |              |                      |                   | код, исп. 1 | код, исп. 2 | код, исп. 4 | код, исп. 1 | код, исп. 2 | код, исп. 4 |
| 80         | 1,5                   | 200          | 12000                | 5,79              | UNM382      | UNM382HDZ   | UNM382ZL    | UNM682      | UNM682HDZ   | UNM682ZL    |
|            |                       | 300          | 18000                | 6,69              | UNM383      | UNM383HDZ   | UNM383ZL    | UNM683      | UNM683HDZ   | UNM683ZL    |
|            |                       | 400          | 24000                | 7,58              | UNM384      | UNM384HDZ   | UNM384ZL    | UNM684      | UNM684HDZ   | UNM684ZL    |
|            |                       | 500          | 30000                | 8,48              | UNM385      | UNM385HDZ   | UNM385ZL    | UNM685      | UNM685HDZ   | UNM685ZL    |
|            |                       | 600          | 36000                | 9,38              | UNM386      | UNM386HDZ   | UNM386ZL    | UNM686      | UNM686HDZ   | UNM686ZL    |
|            |                       | 700          | 42000                | 10,28             | UNM387      | UNM387HDZ   | UNM387ZL    | UNM687      | UNM687HDZ   | UNM687ZL    |
|            |                       | 800          | 48000                | 11,17             | UNM388      | UNM388HDZ   | UNM388ZL    | UNM688      | UNM688HDZ   | UNM688ZL    |
|            |                       | 900          | 54000                | 12,07             | UNM389      | UNM389HDZ   | UNM389ZL    | UNM689      | UNM689HDZ   | UNM689ZL    |
|            |                       | 1000         | 60000                | 12,97             | UNM380      | UNM380HDZ   | UNM380ZL    | UNM680      | UNM680HDZ   | UNM680ZL    |
|            | 2,0                   | 200          | 12000                | 7,16              | UNH382      | UNH382HDZ   | UNH382ZL    | UNH682      | UNH682HDZ   | UNH682ZL    |
|            |                       | 300          | 18000                | 8,06              | UNH383      | UNH383HDZ   | UNH383ZL    | UNH683      | UNH683HDZ   | UNH683ZL    |
|            |                       | 400          | 24000                | 8,95              | UNH384      | UNH384HDZ   | UNH384ZL    | UNH684      | UNH684HDZ   | UNH684ZL    |
|            |                       | 500          | 30000                | 9,85              | UNH385      | UNH385HDZ   | UNH385ZL    | UNH685      | UNH685HDZ   | UNH685ZL    |
|            |                       | 600          | 36000                | 10,75             | UNH386      | UNH386HDZ   | UNH386ZL    | UNH686      | UNH686HDZ   | UNH686ZL    |
|            |                       | 700          | 42000                | 11,65             | UNH387      | UNH387HDZ   | UNH387ZL    | UNH687      | UNH687HDZ   | UNH687ZL    |
|            |                       | 800          | 48000                | 12,54             | UNH388      | UNH388HDZ   | UNH388ZL    | UNH688      | UNH688HDZ   | UNH688ZL    |
|            |                       | 900          | 54000                | 13,44             | UNH389      | UNH389HDZ   | UNH389ZL    | UNH689      | UNH689HDZ   | UNH689ZL    |
|            |                       | 1000         | 60000                | 14,34             | UNH380      | UNH380HDZ   | UNH380ZL    | UNH680      | UNH680HDZ   | UNH680ZL    |

### Графики нагрузок для лотков высотой 80 мм



**Условия испытаний лотков на безопасную рабочую нагрузку:**

- испытания по ГОСТ Р 52868 п.10.3.3.;
- коэффициент запаса – не менее 1,7 от заявленной нагрузки.