

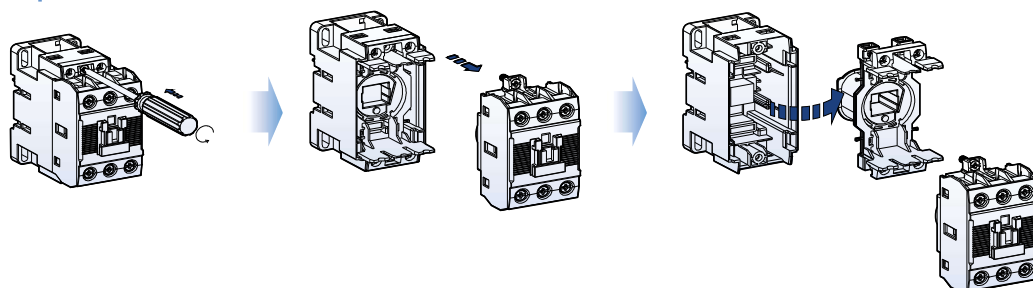
Сменные катушки

Замена катушки производится в случае изменения напряжения, а также при выходе ее из строя.

Контактор	Напряжение цепи управления						Катушка пост. тока	
	Катушка пер. тока			Катушка пост. тока				
	Пер. ток, 60 Гц, В	Пер. ток, 50 Гц, В	Пер. ток, 50/60 Гц, В	пост. тока, В	пост. тока, В	пост. тока, В	пост. тока, В	
MC-6a MC-9a MC-12a MC-18a MR-4, 6, 8	24	230	24	230	24	240	-	-
	48	240	36	240	48	380	-	-
	100	277	42	380	100	415	-	-
	110	380	48	400	110	440	-	-
	120	440	80	415	120	500	-	-
	200	480	100	440	200	550	-	-
	208	600	110	500	220	-	-	-
220	-	220	550	230	-	-	-	
MC-9b MC-12b MC-18b MC-22b MR-4, 6, 8	24	230	24	230	24	240	-	-
	48	240	36	240	48	380	-	-
	100	277	42	380	100	415	-	-
	110	380	48	400	110	440	-	-
	120	440	80	415	120	500	-	-
	200	480	100	440	200	550	-	-
	208	600	110	500	220	-	-	-
220	-	220	550	230	-	-	-	
MC-32a MC-40a	24	230	24	230	24	240	12	110
	48	240	36	240	48	380	20	125
	100	277	42	380	100	415	24	200
	110	380	48	400	110	440	48	220
	120	440	80	415	120	500	60	250
	200	480	100	440	200	550	80	-
	208	600	110	500	220	-	100	-
220	-	220	550	230	-	-	-	
MC-50a MC-65a	24	230	24	230	24	240	12	110
	48	240	36	240	48	380	20	125
	100	277	42	380	100	415	24	200
	110	380	48	400	110	440	48	220
	120	440	80	415	120	500	60	250
	200	480	100	440	200	550	80	-
	208	600	110	500	220	-	100	-
220	-	220	550	230	-	-	-	
MC-75a MC-85a MC-100a	24	230	24	230	24	240	12	110
	48	240	36	240	48	380	20	125
	100	277	42	380	100	415	24	200
	110	380	48	400	110	440	48	220
	120	440	80	415	120	500	60	250
	200	480	100	440	200	550	80	-
	208	600	110	500	220	-	100	-
220	-	220	550	230	-	-	-	
MC-130a MC-150a	-	-	-	-	24	220~240	24	110
	-	-	-	-	48	300	48	220
	-	-	-	-	100~240	400~440	70~110	-
	-	-	-	-	110~120	500	100~220	-



Порядок замены



Замена катушки производится в случае изменения напряжения, а также при выходе ее из строя.

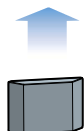
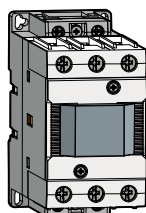


Контактор	Напряжение цепи управления	
	Общая катушка пер./пост. тока, В	Катушка пер. тока, В
MC-185a MC-225a	24 48 100~240/100~220	300 400 500
MC-265a MC-300a MC-400a	пост. 24 100~240/100~220	300 400 500
MC-500a MC-630a MC-800a	100/100 200/200	300 400 500
MC-1400a MC-1700a MC-2100a	100~240/100~220	-

Защитная крышка (опция)

Предотвращает выход дуги за пределы контактора.
Защищает от случайного оперирования.
Предотвращает проникновение пыли внутрь контактора.

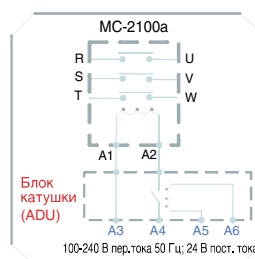
Тип	Контактор
AP-9	MC-6a~150a
AP-185	MC-185a~800a



Релейный блок для связи с ПЛК (ADU)



Тип	ADU
Номинальное напряжение	24 В пост. тока
Выходное напряжение	2,4 В пост. тока и менее
Мин. рабочее напряжение	18 В пост. тока
Макс. рабочее напряжение	30 В пост. тока
Потребляемая мощность	720 мВт
Номинальный ток	30 мА пост. тока
Макс. частота коммутаций	300 операций в час



Используется в качестве интерфейса между ПЛК и катушкой контактора.