

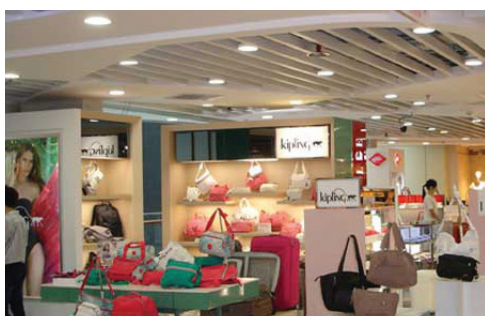
Встраиваемый светодиодный энергосберегающий светильник Navigator типа Downlight (направленного света) серии NDL-P2-LED. Создает яркий направленный и равномерный свет, что делает его идеальным решением любых задач по освещению.



Светодиодные встраиваемые светильники направленного света Navigator **Downlight**



Корпус из композитных материалов с металлическим декоративным кольцом



Основные преимущества

- ✓ Эффективные и надежные светодиоды EPISTAR (Тайвань) Ra>82; 80 Лм/Вт
- ✓ Корпус из композитных материалов с металлическим декоративным кольцом
- ✓ Матовый рассеиватель
- ✓ Надежный драйвер с высоким КПД (PF>0.5)
- ✓ Эффективная оптическая часть (угол рассеивания света 90 градусов)
- ✓ Защита от влаги и пыли IP44
- ✓ Стандартные размер и крепление
- ✓ Срок службы 40 000 часов
- ✓ Гарантия 3 года

Код продукта	Мощность, Вт	Цвет	Напряжение, В	Цветовая температура, К	Световой поток, лм	Кэф. мощн., cos φ	∅, мм	Ширина, мм	Высота, мм	Штрихкод
NDL-P2-5W-830-CH-LED	5	Хром	176-264	3000	350	0.5	53-70	83	58	4670004 71366 2
NDL-P2-5W-830-GD-LED	5	Золото	176-264	3000	350	0.5	53-70	83	58	4670004 71367 9
NDL-P2-6W-840-CH-LED	6	Хром	176-264	4000	420	0.5	80-90	100	70	4670004 71368 6
NDL-P2-6W-840-GD-LED	6	Золото	176-264	4000	420	0.5	80-90	100	70	4670004 71369 3

Все характеристики продукции Navigator строго соответствуют заявленным на упаковке.