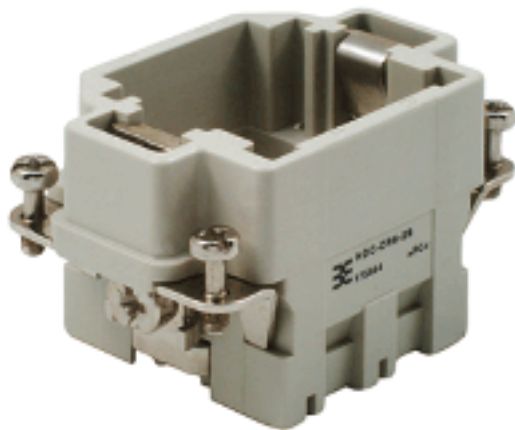


HDC - вставка
HDC-CR6-2S GR**Weidmüller Interface GmbH & Co. KG**
Klingenbergstraße 16
D-32758 Detmold
Germany
Fon: +49 5231 14-0
Fax: +49 5231 14-292083
www.weidmueller.com

Прочные рамки CR6 изготавливаются из поликарбоната или цинкового литья под давлением. Рамки сконструированы так, чтобы можно было установить 2 отдельных модуля или один двойной модуль. Рамки CR6 рассчитаны на корпуса типоразмера 3.

Общие данные заказа

Тип	HDC-CR6-2S GR
Номер для заказа	1758440000
Исполнение	Промышленный разъем, HDC - вставка, Модуль ConSept
GTIN (EAN)	4032248019663
Норма упаковки (VPE)	5 штук

**HDC - вставка
HDC-CR6-2S GR**

Weidmüller Interface GmbH & Co. KG
 Klingenbergstraße 16
 D-32758 Detmold
 Germany
 Fon: +49 5231 14-0
 Fax: +49 5231 14-292083
 www.weidmueller.com

Технические данные**Размеры и массы**

Длина	51 mm	Ширина	34 mm
Высота	35 mm	Масса нетто	32,94 g

Температуры

Limit temperature	-40 °C ... 125 °C
-------------------	-------------------

Габаритные размеры

Высота вилки	35 mm	Длина цоколя	51 mm
--------------	-------	--------------	-------

Общие данные

Класс пожаростойкости UL 94	V-0	Количество полюсов	1
Серия	Модуль ConCEPT	Тип	Штифт
Типоразмер	3		

Данные соединения PE

Вид соединения защитного провода PE	Винтовое соединение	Момент затяжки, макс., соединение PE	1,5 Nm
Момент затяжки, мин., соединение PE	1,2 Nm		

Исполнение

Материал	Поликарбонат	Поперечное сечение подключаемого провода AWG, макс.	AWG 14
Типоразмер	3		

Классификация

ETIM 4.0	EC001121	ETIM 5.0	EC001121
ETIM 6.0	EC001121	ETIM30	EC001121
UNSPSC	30-21-18-01	eClass 5.1	27-14-34-19
eClass 6.2	27-14-34-19	eClass 7.1	27-44-05-15
eClass 8.1	27-44-05-15	eClass 9.0	27-44-05-15

Сертификаты

Сертификаты



ROHS Соответствовать

Примечание относительно изделия

Текст указания - данные заказа	для 2 модулей
Текст указания - аксессуары	Аксессуары, см. главу J. Инструменты, см. главу K