

ОСНОВАНИЯ (НИЖНЯЯ ЧАСТЬ) ДЛЯ НАКЛАДНОГО МОНТАЖА IP55



4400751 -035 Основание 1 пост, 75 x 84 x 33 мм



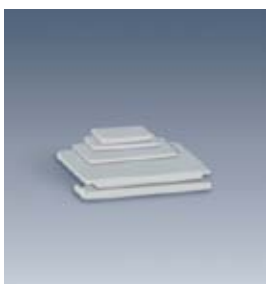
4400761 -035 Основание 2 поста, 152 x 84 x 33 мм
для горизонтальной установки

4400763 -035 Основание 2 поста, 170 x 75 x 33 мм
для вертикальной установки



4400765 -035 Основание 3 поста, 236 x 84 x 33 мм
для горизонтальной установки

Дополнительное оборудование



4400995 -035
Переходник для герметичного
ввода из кабельканала
10 x 16 мм, 10 x 22 мм, 16 x 16
мм, 16 x 30 мм
20 x 30 мм

i
Пример
использования



4400970 -039
Комплект устройств для
крепления основания в
пустотелые стены (2 шт)

i
Последовательность
установки

