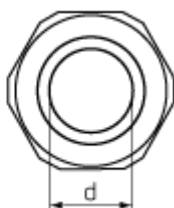
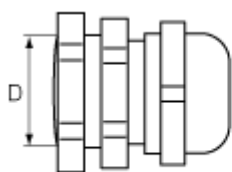


Кабельные вводы металлические

Тип: PG-M

- Предназначены для герметичного ввода-вывода кабелей и проводов в корпусах щитового электрооборудования
- Герметичная конструкция. Степень защиты IP68
- Полная защита оборудования от пыли и нормированная по давлению защита от погружения в воду
- Материал корпуса и накидной гайки: никелированная латунь
- Кабельный ввод имеет высокую степень защиты, долговечный, надежный и стойкий к коррозии корпус
- Температура эксплуатации: -40°C ~ +100°C
- Установка сальника производится гаечным ключом
- Рекомендуемый инструмент:
 - системы гидравлические для пробивки отверстий:
 - ПГПО-60
 - ПГПО-60А
 - прессы гидравлические для пробивки отверстий:
 - ПГРО-60
 - ПГРО-60А
 - ПГРОу-60А
 - ПГРОп-60А
 - матрицы МПО для пробивки круглых отверстий



Наименование	Размеры (мм)		Монтажное отверстие (мм)	Вводная резьба	мин. норма отпуска	ед. стоим.
	D	d				
PGM-7 Fortisflex	12.0	3-6.5	12.5	PG7	100	шт
PGM-9 Fortisflex	15.0	3-7.5	15	PG9	100	шт
PGM-11 Fortisflex	18.0	4.3-9	18.5	PG11	100	шт
PGM-13 Fortisflex	20.0	5-11	20.5	PG13	100	шт
PGM-16 Fortisflex	22.0	8-14	22.5	PG16	100	шт
PGM-21 Fortisflex	28.0	9-18	28.2	PG21	50	шт
PGM-29 Fortisflex	36.5	13-24	37	PG29	50	шт
PGM-36 Fortisflex	45.6	23-35	47	PG36	20	шт
PGM-42 Fortisflex	54.0	24-37	54.2	PG42	20	шт

