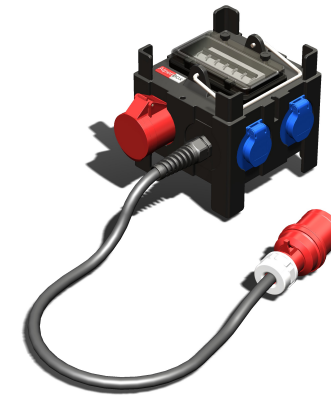


**ЗАЩИЩЕННОЕ ПЕРЕНОСНОЕ НИЗКОВОЛЬТНОЕ  
КОМПЛЕКТНОЕ УСТРОЙСТВО РАСПРЕДЕЛЕНИЯ  
ЭЛЕКТРОЭНЕРГИИ (НКУ)**

**ПАСПОРТ**



**Alpenbox**

**Арт. 0380002**

**ГОСТ Р 51321.1-2000, ГОСТ Р 51321.3-99,  
ГОСТ Р 51321.4-2000, ГОСТ Р 51321.5-99**



**ООО «МЕГА ГРУП»**

## ВНИМАНИЮ ПОКУПАТЕЛЯ !

Проверьте наличие даты продажи и штампа торгующей организации.  
Перед началом эксплуатации ознакомьтесь с настоящим руководством.

Изготовитель оставляет за собой право на внесение изменений в конструкцию НКУ.

КОРЕШОК ТАЛОНА № 1  
на гарантийный ремонт

Талон изъят " \_\_\_\_ " \_\_\_\_ 20 \_\_\_\_ г

Исполнитель \_\_\_\_\_  
(подпись, Ф.И.О.)

ООО "Мега Групп"  
115193, Москва, Грузинский пер  
д.3, офис 158

ТАЛОН №1  
на гарантийный ремонт НКУ

Марка \_\_\_\_\_

Содержание ремонта \_\_\_\_\_  
\_\_\_\_\_

Исполнитель \_\_\_\_\_  
(подпись, дата, Ф.И.О.)

Владелец \_\_\_\_\_  
(подпись, дата, Ф.И.О.)

КОРЕШОК ТАЛОНА № 2  
на гарантийный ремонт

Талон изъят " \_\_\_\_ " \_\_\_\_ 20 \_\_\_\_ г

Исполнитель \_\_\_\_\_  
(подпись, Ф.И.О.)

ООО "Мега Групп"  
115193, Москва, Грузинский пер  
д.3, офис 158

ТАЛОН №2  
на гарантийный ремонт НКУ

Марка \_\_\_\_\_

Содержание ремонта \_\_\_\_\_  
\_\_\_\_\_

Исполнитель \_\_\_\_\_  
(подпись, дата, Ф.И.О.)

Владелец \_\_\_\_\_  
(подпись, дата, Ф.И.О.)

## ДЛЯ ЗАМЕТОК

## 1. НАЗНАЧЕНИЕ

Защищенное переносное (настенное) устройство распределения электроэнергии предназначено для использования в профессиональной деятельности строительных, производственных, ремонтных и других организаций, связанных с одновременным применением нескольких единиц электроинструмента и электрооборудования.

## 2. ОСНОВНЫЕ ТЕХНИЧЕСКИЕ ДАННЫЕ

### НКУ Alpenbox 0380002

Напряжение на входе (В)	~380
Частота (Гц)	50
Распределяемое напряжение (В)	~380/220
Суммарная мощность/ток подключаемых потребителей (кВт)/А	22/32
Габариты (мм) (Ш×В×Г)	197х200х197
Степень защиты (IP)	44

## 3. КОМПЛЕКТАЦИЯ

Наименование	Марка	Ед. Изм.	Кол-во
Автоматический выключатель *	PL6-C16/1 Moeller	шт.	6
Вилка	CEE 32A 3P+N+E	шт.	1
Розетка	CEE 32A 3P+N+E	шт.	1
Розетка	SCHUKO 16A 2P+E	шт.	6
Кабель	H07RN-F 5G4	м.	2
		шт.	
		шт.	
		шт.	
		шт.	
		шт.	
		шт.	

- *Марка автоматических выключателей может быть изменена по усмотрению производителя*

#### **4. ТРЕБОВАНИЯ БЕЗОПАСНОСТИ И ПОРЯДОК РАБОТЫ**

Подключение НКУ должно производиться квалифицированным персоналом согласно правил установки электрооборудования. Автоматические выключатели, расположенные под защитной крышкой выполняют функции защиты от перегрузки и короткого замыкания, а также функции включения и отключения потребителей. (В случае комплектации с УЗО(Дифф.автоматами) осуществляется защита от «утечек» тока более 30mA(300mA)через плохую изоляцию на корпус (землю) подключаемых приборов)

#### **5. ГАРАНТИИ ИЗГОТОВИТЕЛЯ**

- 5.1 Фирма-изготовитель гарантирует работоспособность устройства в течение 12 месяцев со дня продажи.
- 5.2 Изготовитель не несет ответственности и не гарантирует нормальную работу НКУ в следующих случаях:
- несоблюдение правил монтажа
  - несоблюдение правил эксплуатации
  - несоблюдение правил транспортирования
  - отсутствие в паспорте отметки торгующей организации

5.3 В случае выхода НКУ из строя при соблюдении условий изложенных в п.5.2, НКУ вместе с паспортом направляется для гарантийного ремонта по адресу:

г. Москва, Грузинский пер., д. 3, офис 158

Телефон: +7(495)933 5000

5.4 Сервисное обслуживание, а также ремонт после истечения гарантийного срока производится за отдельную плату (при наличии паспорта)

#### **6. СВИДЕТЕЛЬСТВО О ПРОДАЖЕ**

**Штамп торгующей организации**

Подпись \_\_\_\_\_ Дата \_\_\_\_\_