



9. СВЕТИЛЬНИКИ СЕРИИ ВИОЛАН

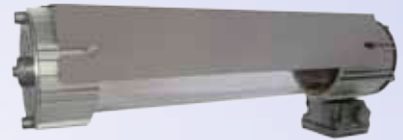
НАЗНАЧЕНИЕ: светильники предназначены для применения на предприятиях газовой, нефтяной, нефтехимической, химической, деревообрабатывающей, лакокрасочной, текстильной и других отраслях промышленности, где могут возникать взрывоопасные среды, в зонах 1 и 2 в помещениях и на открытых площадках.



Светильник в базовом варианте поставки

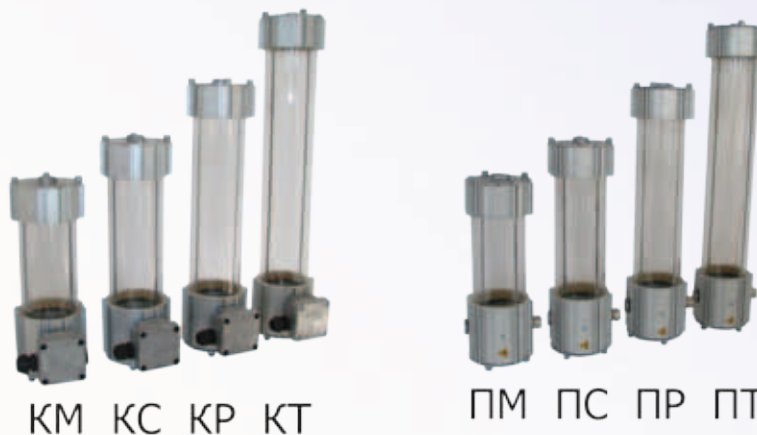


Светильник с решеткой



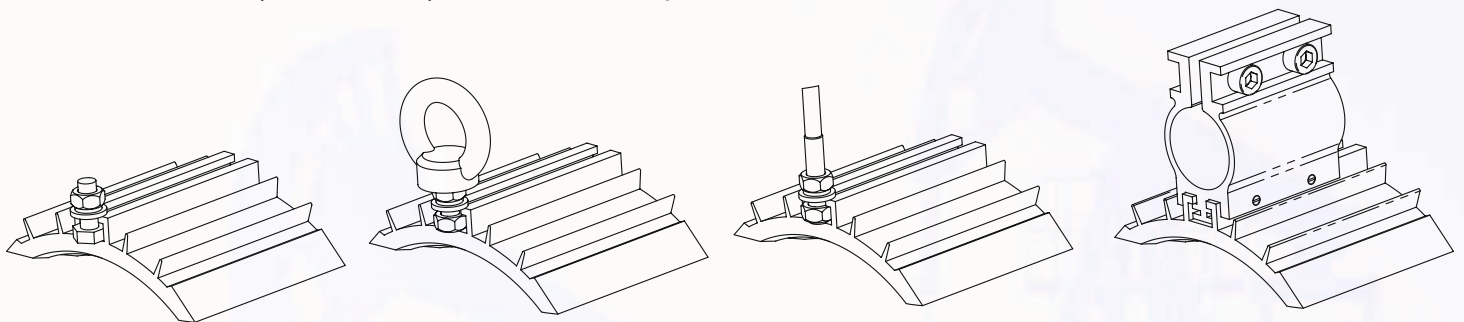
Светильник с отражателем

Конструктивные исполнения светильников и типоразмеры

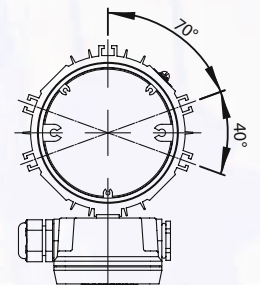


Описание конструкции

Оболочка светильника состоит из светопропускающего элемента — трубы из поликарбоната, герметично заделанной в два корпуса из алюминиевого профиля, что делает эту оболочку неразборной. С обеих сторон оболочка светильников соединяется с крышками посредством резьбового лабиринта, обеспечивающего требование ограниченного пропускания газов. Конструкция светильников допускают как тупиковый, так и транзитный монтаж светильников.



Корпуса светильников имеют пять специальных пазов, которые позволяют крепить практически любые монтажные конструкции из металлических пластин с отверстиями при помощи болтов или гаек М6. Пазы исключают проворачивание головки болта или гайки. (см. рисунки).



Общие технические характеристики

1. Степень защиты от внешних воздействий	IP65
2. Коэффициент мощности, не менее	0,85
3. Класс защиты от поражения электрическим током	I
4. Группа условий эксплуатации	M2
5. Монтаж	транзитный или тупиковый 3-х жильным круглым кабелем от Ø9 до Ø16 мм, сечением жил не более 2,5 мм ²
6. Защитный угол (с отражателем)	15 градусов
7. Сейсмостойкость	9 баллов по шкале MSK-64
8. Срок службы	10 лет

Пример записи для заказа — «113007 Светильник Виолан Ж-70 (RX7s) Э КМ»

Базовый вариант поставки

В базовом варианте светильник поставляется с двумя универсальными скобами подвеса без решётки и отражателя, с одним кабельным вводом для тупикового монтажа.

9.1. Светильники для ламп накаливания, энергосберегающих ламп, светодиодных ламп и ламп типа ДРВ с цоколем E27

Технические характеристики

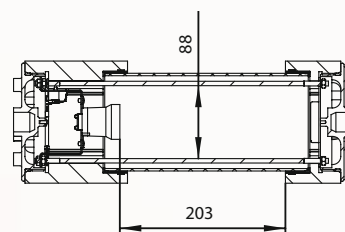
1. Параметры питающей сети	220 В, 50 Гц.
2. Диапазон рабочих температур	минус 45°С — плюс 40°С

Перечень вариантов исполнений светильников

№	Наименование светильника	Мощность лампы, Вт	Тип патрона	Маркировка взрывозащиты*	Масса, кг	Конструктивное исполнение
111001	Виолан Н-150(E27) КМ	150 max	E27	1ExdsIICT5 X	5,0	КМ
111002	Виолан Н-150(E27) ПМ	150 max	E27	1ExdIICT5 X	5,0	ПМ

* Знак «X» — означает особые условия эксплуатации, связанные с применением в конструкции светильника трубы из поликарбоната. Во избежание электризации её допускается протирать только влажной ветошью.

Учитывая большое разнообразие выпускаемых энергосберегающих (КЛЛ) и светодиодных ламп при принятии решения об их использовании в светильниках необходимо обращать внимание на внутренние размеры светильников, указанные на рисунке. Не допускается касание лампы внутренних поверхностей светильника.



Внутренние размеры светильников Виолан КМ (ПМ)

9.2. Светильники для натриевых ламп ДНАТ

Технические характеристики

1. Параметры питающей сети	220 В, 50 Гц.
2. Диапазон рабочих температур	минус 45°С – плюс 40°С

Перечень вариантов исполнений светильников

№	Наименование светильника	Мощность лампы, Вт	Тип патрона	Маркировка взрывозащиты*	Наличие ЭПРА	Масса, кг	Конструктивное исполнение
113001	Виолан Ж-70(E27) КМ	70	E27	1ExdsIICT5 X	Нет	6,4	КМ
113002	Виолан Ж-70(E27) ПМ	70	E27	1ExdIICT5 X	Нет	6,4	ПМ

№	Наименование светильника	Мощность лампы, Вт	Тип патрона	Маркировка взрывозащиты*	Наличие ЭПРА	Масса, кг	Конструктивное исполнение
113003	Виолан Ж-70(E27) Э КМ	70	E27	1ExdsIICT5 X	Есть	5,6	КМ
113004	Виолан Ж-70(E27) Э ПМ	70	E27	1ExdIICT5 X	Есть	5,6	ПМ
113005	Виолан Ж-70(RX7s) КМ	70	RX7s	1ExdsIICT5 X	Нет	6,4	КМ
113006	Виолан Ж-70(RX7s) ПМ	70	RX7s	1ExdIICT5 X	Нет	6,4	ПМ
113007	Виолан Ж-70(RX7s) Э КМ	70	RX7s	1ExdsIICT5 X	Есть	5,6	КМ
113008	Виолан Ж-70(RX7s) Э ПМ	70	RX7s	1ExdIICT5 X	Есть	5,6	ПМ
113009	Виолан Ж-100(E40) КС	100	E40	1ExdsIICT5 X	Нет	7,5	КС
113010	Виолан Ж-100(E40) ПС	100	E40	1ExdIICT5 X	Нет	7,5	ПС
113011	Виолан Ж-100(E40) Э КС	100	E40	1ExdsIICT5 X	Есть	6,2	КС
113012	Виолан Ж-100(E40) Э ПС	100	E40	1ExdIICT5 X	Есть	6,2	ПС
113013	Виолан Ж-150(RX7s) КС	150	RX7s	1ExdsIICT5 X	Нет	8,3	КС
113014	Виолан Ж-150(RX7s) ПС	150	RX7s	1ExdIICT5 X	Нет	8,3	ПС
113015	Виолан Ж-150(RX7s) Э КС	150	RX7s	1ExdsIICT5 X	Есть	6,5	КС
113016	Виолан Ж-150(RX7s) Э ПС	150	RX7s	1ExdIICT5 X	Есть	6,5	ПС

9.3. Светильники для натриевых ламп ДНАТ с мгновенным перезажигом лампы

Технические характеристики

1. Параметры питающей сети 220 В, 50 Гц.
2. Диапазон рабочих температур минус 45°C – плюс 40°C



Блок мгновенного перезажига предназначен для перезажига газоразрядных ламп в горячем состоянии за доли секунды, что позволяет использовать такие светильники для аварийного освещения.

Перечень вариантов исполнений светильников

№	Наименование светильника	Мощность лампы, Вт	Тип патрона	Маркировка взрывозащиты*	Наличие ЭПРА	Масса, кг	Конструктивное исполнение*
113017	Виолан Ж-70(RX7s) М КР	70	RX7s	1ExdsIICT5 X	Нет	7,8	КР
113018	Виолан Ж-70(RX7s) М ПР	70	RX7s	1ExdIICT5 X	Нет	7,8	ПР
113019	Виолан Ж-150(RX7s) М КТ	150	RX7s	1ExdsIICT5 X	Нет	8,8	КТ
113020	Виолан Ж-150(RX7s) М ПТ	150	RX7s	1ExdIICT5 X	Нет	8,8	ПТ

Пример записи для заказа — «113017 Светильник Виолан Ж — 70 (RX7s) М КР»

9.4. Светильники для металлогалогенных ламп ДРИ

Технические характеристики

1. Параметры питающей сети 220 В, 50 Гц.
2. Диапазон рабочих температур минус 45°C – плюс 40°C

Перечень вариантов исполнений светильников

№	Наименование светильника	Мощность лампы, Вт	Тип патрона	Маркировка взрывозащиты*	Наличие ЭПРА	Масса, кг	Конструктивное исполнение
114001	Виолан Г-70(E27) КМ	70	E27	1ExdsIICT5 X	Нет	6,4	КМ
114002	Виолан Г-70(E27) ПМ	70	E27	1ExdIICT5 X	Нет	6,4	ПМ
114003	Виолан Г-70(E27) Э КМ	70	E27	1ExdsIICT5 X	Есть	5,6	КМ
114004	Виолан Г-70(E27) Э ПМ	70	E27	1ExdIICT5 X	Есть	5,6	ПМ
114005	Виолан Г-70(RX7s) КМ	70	RX7s	1ExdsIICT5 X	Нет	6,4	КМ
114006	Виолан Г-70(RX7s) ПМ	70	RX7s	1ExdIICT5 X	Нет	6,4	ПМ
114007	Виолан Г-70(RX7s) Э КМ	70	RX7s	1ExdsIICT5 X	Есть	5,6	КМ

№	Наименование светильника	Мощность лампы, Вт	Тип патрона	Маркировка взрывозащиты*	Наличие ЭПРА	Масса, кг	Конструктивное исполнение
114008	Виолан Г-70(RX7s) Э ПМ	70	RX7s	1ExdIICT5 X	Есть	5,6	ПМ
114009	Виолан Г-100(E27) КС	100	E40	1ExdsIICT5 X	Нет	7,5	КС
114010	Виолан Г-100(E27) ПС	100	E40	1ExdIICT5 X	Нет	7,5	ПС
114011	Виолан Г-100(E27) Э КС	100	E40	1ExdsIICT5 X	Есть	6,2	КС
114012	Виолан Г-100(E27) Э ПС	100	E40	1ExdIICT5 X	Есть	6,2	ПС
114013	Виолан Г-150(RX7s) КС	150	RX7s	1ExdsIICT5 X	Нет	8,3	КС
114014	Виолан Г-150(RX7s) ПС	150	RX7s	1ExdIICT5 X	Нет	8,3	ПС
114015	Виолан Г-150(RX7s) Э КС	150	RX7s	1ExdsIICT5 X	Есть	6,5	КС
114016	Виолан Г-150(RX7s) Э ПС	150	RX7s	1ExdIICT5 X	Есть	6,5	ПС

* Знак «X» — означает особые условия эксплуатации, связанные с применением в конструкции светильника трубы из поликарбоната. Во избежание электризации её допускается протирать только влажной ветошью.

9.5. Светильники для металлогалогенных ламп ДРИ с мгновенным перезажигом лампы

Технические характеристики

1. Параметры питающей сети 220 В, 50 Гц.
2. Диапазон рабочих температур минус 45°С – плюс 40°С



Блок мгновенного перезажигания предназначен для перезажигания газоразрядных ламп в горячем состоянии за доли секунды, что позволяет использовать такие светильники для аварийного освещения.

Перечень вариантов исполнений светильников

№	Наименование светильника	Мощность лампы, Вт	Тип патрона	Маркировка взрывозащиты*	Наличие ЭПРА	Масса, кг	Конструктивное исполнение*
114017	Виолан Г-70(RX7s) М КР	70	RX7s	1ExdsIICT5 X	Нет	7,8	КР
114018	Виолан Г-70(RX7s) М ПР	70	RX7s	1ExdIICT5 X	Нет	7,8	ПР
114019	Виолан Г-150(RX7s) М КТ	150	RX7s	1ExdsIICT5 X	Нет	8,8	КТ
114020	Виолан Г-150(RX7s) М ПТ	150	RX7s	1ExdIICT5 X	Нет	8,8	ПТ

Пример записи для заказа — «114019 Светильник Виолан Г-150 (RX7s) М КТ»

9.6. Светильники для компактных люминесцентных ламп

Технические характеристики

1. Параметры питающей сети 220 В, 50 Гц.
2. Диапазон рабочих температур минус 20°С – плюс 40°С

Перечень вариантов исполнений светильников

№	Наименование светильника	Мощность лампы, Вт	Тип патрона	Количество ламп	Маркировка взрывозащиты*	Наличие ЭПРА	Масса, кг	Конструктивное исполнение
115001	Виолан Ф-1x9(G23) КМ	9	G23	1	1ExdsIICT6 X	Нет	5,5	КМ
115002	Виолан Ф-1x9(G23) ПМ	9	G23	1	1ExdIICT6 X	Нет	5,5	ПМ
115003	Виолан Ф-1x9(2G7) Э КМ	9	2G7	1	1ExdsIICT6 X	Есть	5,0	КМ
115004	Виолан Ф-1x9(2G7) Э ПМ	9	2G7	1	1ExdIICT6 X	Есть	5,0	ПМ
115005	Виолан Ф-2x9(G23) КМ	9	G23	2	1ExdsIICT6 X	Нет	5,5	КМ
115006	Виолан Ф-2x9(G23) ПМ	9	G23	2	1ExdIICT6 X	Нет	5,5	ПМ
115007	Виолан Ф-2x9(2G7) Э КМ	9	2G7	2	1ExdsIICT6 X	Есть	5,3	КМ
115008	Виолан Ф-2x9(2G7) Э ПМ	9	2G7	2	1ExdIICT6 X	Есть	5,3	ПМ
115009	Виолан Ф-1x11(G23) КМ	11	G23	1	1ExdsIICT6 X	Нет	5,5	КМ

№	Наименование светильника	Мощность лампы, Вт	Тип патрона	Количество ламп	Маркировка взрывозащиты*	Наличие ЭПРА	Масса, кг	Конструктивное исполнение
115010	Виолан Ф-1x11(G23) ПМ	11	G23	1	1ExdIICT6 X	Нет	5,5	ПМ
115011	Виолан Ф-1x11(2G7) Э КМ	11	2G7	1	1ExdsIICT6 X	Есть	5,0	КМ
115012	Виолан Ф-1x11(2G7) Э ПМ	11	2G7	1	1ExdIICT6 X	Есть	5,0	ПМ
115013	Виолан Ф-2x11(G23) КМ	11	G23	2	1ExdsIICT6 X	Нет	5,5	КМ
115014	Виолан Ф-2x11(G23) ПМ	11	G23	2	1ExdIICT6 X	Нет	5,5	ПМ
115015	Виолан Ф-2x11(2G7) Э КМ	11	2G7	2	1ExdsIICT6 X	Есть	5,3	КМ
115016	Виолан Ф-2x11(2G7) Э ПМ	11	2G7	2	1ExdIICT6 X	Есть	5,3	ПМ
115017	Виолан Ф-1x18(GX24q-2) Э КМ	18	GX24q-2	1	1ExdsIICT6 X	Есть	5,0	КМ
115018	Виолан Ф-1x18(GX24q-2) Э ПМ	18	GX24q-2	1	1ExdIICT6 X	Есть	5,0	ПМ
115019	Виолан Ф-1x18(2G11) КС	18	2G11	1	1ExdsIICT6 X	Нет	6,3	КС
115020	Виолан Ф-1x18(2G11) ПС	18	2G11	1	1ExdIICT6 X	Нет	6,3	ПС
115021	Виолан Ф-1x18(2G11) Э КС	18	2G11	1	1ExdsIICT6 X	Есть	5,5	КС
115022	Виолан Ф-1x18(2G11) Э ПС	18	2G11	1	1ExdIICT6 X	Есть	5,5	ПС
115023	Виолан Ф-2x18(2G11) КС	18	2G11	2	1ExdsIICT6 X	Нет	6,5	КС
115024	Виолан Ф-2x18(2G11) ПС	18	2G11	2	1ExdIICT6 X	Нет	6,5	ПС
115025	Виолан Ф-2x18(2G11) Э КС	18	2G11	2	1ExdsIICT6 X	Есть	5,7	КС
115026	Виолан Ф-2x18(2G11) Э ПС	18	2G11	2	1ExdIICT6 X	Есть	5,7	ПС
115027	Виолан Ф-1x24(2G11) КС	24	2G11	1	1ExdsIICT6 X	Нет	6,3	КС
115028	Виолан Ф-1x24(2G11) ПС	24	2G11	1	1ExdIICT6 X	Нет	6,3	ПС
115029	Виолан Ф-1x24(2G11) Э КС	24	2G11	1	1ExdsIICT6 X	Есть	5,5	КС
115030	Виолан Ф-1x24(2G11) Э ПС	24	2G11	1	1ExdIICT6 X	Есть	5,5	ПС
115031	Виолан Ф-2x24(2G11) КС	24	2G11	2	1ExdsIICT6 X	Нет	6,5	КС
115032	Виолан Ф-2x24(2G11) ПС	24	2G11	2	1ExdIICT6 X	Нет	6,5	ПС
115033	Виолан Ф-2x24(2G11) Э КС	24	2G11	2	1ExdsIICT6 X	Есть	5,7	КС
115034	Виолан Ф-2x24(2G11) Э ПС	24	2G11	2	1ExdIICT6 X	Есть	5,7	ПС
115035	Виолан Ф-1x26(GX24q-3) Э КМ	26	GX24q-3	1	1ExdsIICT6 X	Есть	5,2	КМ
115036	Виолан Ф-1x26(GX24q-3) Э ПМ	26	GX24q-3	1	1ExdIICT6 X	Есть	5,2	ПМ
115037	Виолан Ф-1x32(GX24q-3) Э КМ	32	GX24q-3	1	1ExdsIICT6 X	Есть	5,2	КМ
115038	Виолан Ф-1x32(GX24q-3) Э ПМ	32	GX24q-3	1	1ExdIICT6 X	Есть	5,2	ПМ
115039	Виолан Ф-1x36(2G11) КТ	36	2G11	1	1ExdsIICT6 X	Нет	7,2	КТ
115040	Виолан Ф-1x36(2G11) ПТ	36	2G11	1	1ExdIICT6 X	Нет	7,2	ПТ
115041	Виолан Ф-1x36(2G11) Э КТ	36	2G11	1	1ExdsIICT6 X	Есть	6,2	КТ
115042	Виолан Ф-1x36(2G11) Э ПТ	36	2G11	1	1ExdIICT6 X	Есть	6,2	ПТ
115043	Виолан Ф-2x36(2G11) КТ	36	2G11	2	1ExdsIICT6 X	Нет	8,2	КТ
115044	Виолан Ф-2x36(2G11) ПТ	36	2G11	2	1ExdIICT6 X	Нет	8,2	ПТ
115045	Виолан Ф-2x36(2G11) Э КТ	36	2G11	2	1ExdsIICT6 X	Есть	6,5	КТ
115046	Виолан Ф-2x36(2G11) Э ПТ	36	2G11	2	1ExdIICT6 X	Есть	6,5	ПТ
115047	Виолан Ф-1x42(GX24q-4) Э КС	42	GX24q-4	1	1ExdsIICT6 X	Есть	5,7	КС
115048	Виолан Ф-1x42(GX24q-4) Э ПС	42	GX24q-4	1	1ExdIICT6 X	Есть	5,7	ПС
115049	Виолан Ф-1x55(2G11) Э	55	2G11	1	1ExdsIICT6 X	Есть	6,5	КТ
115050	Виолан Ф-1x55(2G11) Э ПТ	55	2G11	1	1ExdIICT6 X	Есть	6,5	ПТ
115051	Виолан Ф-1x57(GX24q-5) Э КС	57	GX24q-5	1	1ExdsIICT6 X	Есть	5,9	КС
115052	Виолан Ф-1x57(GX24q-5) Э ПС	57	GX24q-5	1	1ExdIICT6 X	Есть	5,9	ПС
115053	Виолан Ф-1x80(2G11) Э КТ	80	2G11	1	1ExdsIICT6 X	Есть	6,5	КТ
115054	Виолан Ф-1x80(2G11) Э ПТ	80	2G11	1	1ExdIICT6 X	Есть	6,5	ПТ

* Знак «X» — означает особые условия эксплуатации, связанные с применением в конструкции светильника трубы из поликарбоната. Во избежание электризации её допускается протирать только влажной ветошью.

9.7. Светильники табло для компактных люминесцентных ламп

Технические характеристики

1. Параметры питающей сети 220 В, 50 Гц.
2. Диапазон рабочих температур минус 20°C — плюс 40°C Перечень вариантов исполнений светильников



№	Наименование светильника	Мощность лампы, Вт	Тип патрона	Количество ламп	Маркировка взрывозащиты*	Наличие ЭПРА	Масса, кг	Конструктивное исполнение
115055	Виолан Ф-1х9 (G23) Табло КМ	9	G23	1	1ExdIICT6 X	Нет	5,5	КМ
115056	Виолан Ф-1х9 (G23) Табло ПМ	9	G23	1	1ExdIICT6 X	Нет	5,5	ПМ
115057	Виолан Ф-1х9 (2G7) Э Табло КМ	9	2G7	1	1ExdsIICT6 X	Есть	5,0	КМ
115058	Виолан Ф-1х9 (2G7) Э Табло ПМ	9	2G7	1	1ExdIICT6 X	Есть	5,0	ПМ
115059	Виолан Ф-2х9 (G23) Табло КМ	9	G23	2	1ExdsIICT6 X	Нет	5,5	КМ
115060	Виолан Ф-2х9 (G23) Табло ПМ	9	G23	2	1ExdIICT6 X	Нет	5,5	ПМ
115061	Виолан Ф-2х9 (2G7) Э Табло КМ	9	2G7	2	1ExdsIICT6 X	Есть	5,3	КМ
115062	Виолан Ф-2х9 (2G7) Э Табло ПМ	9	2G7	2	1ExdIICT6 X	Есть	5,3	ПМ
115063	Виолан Ф-1х11 (G23) Табло КМ	11	G23	1	1ExdsIICT6 X	Нет	5,5	КМ
115064	Виолан Ф-1х11 (G23) Табло ПМ	11	G23	1	1ExdIICT6 X	Нет	5,5	ПМ
115065	Виолан Ф-1х11 (2G7) Э Табло КМ	11	2G7	1	1ExdsIICT6 X	Есть	5,0	КМ
115066	Виолан Ф-1х11 (2G7) Э Табло ПМ	11	2G7	1	1ExdIICT6 X	Есть	5,0	ПМ
115067	Виолан Ф-2х11 (G23) Табло КМ	11	G23	2	1ExdsIICT6 X	Нет	5,5	КМ
115068	Виолан Ф-2х11 (G23) Табло ПМ	11	G23	2	1ExdIICT6 X	Нет	5,5	ПМ
115069	Виолан Ф-2х11 (2G7) Э Табло КМ	11	2G7	2	1ExdsIICT6 X	Есть	5,3	КМ
115070	Виолан Ф-2х11 (2G7) Э Табло ПМ	11	2G7	2	1ExdIICT6 X	Есть	5,3	ПМ
115071	Виолан Ф-1х18 (GX24q-2) Э Табло КМ	18	GX24q-2	1	1ExdsIICT6 X	Есть	5,0	КМ
115072	Виолан Ф-1х18 (GX24q-2) Э Табло ПМ	18	GX24q-2	1	1ExdIICT6 X	Есть	5,0	ПМ
115073	Виолан Ф-1х18 (2G11) Табло КС	18	2G11	1	1ExdsIICT6 X	Нет	6,3	КС
115074	Виолан Ф-1х18 (2G11) Табло ПС	18	2G11	1	1ExdIICT6 X	Нет	6,3	ПС
115075	Виолан Ф-1х18 (2G11) Э Табло КС	18	2G11	1	1ExdsIICT6 X	Есть	5,5	КС
115076	Виолан Ф-1х18 (2G11) Э Табло ПС	18	2G11	1	1ExdIICT6 X	Есть	5,5	ПС
115077	Виолан Ф-2х18 (2G11) Табло КС	18	2G11	2	1ExdsIICT6 X	Нет	6,5	КС
115078	Виолан Ф-2х18 (2G11) Табло ПС	18	2G11	2	1ExdIICT6 X	Нет	6,5	ПС
115079	Виолан Ф-2х18 (2G11) Э Табло КС	18	2G11	2	1ExdsIICT6 X	Есть	5,7	КС
115080	Виолан Ф-2х18 (2G11) Э Табло ПС	18	2G11	2	1ExdIICT6 X	Есть	5,7	ПС

№	Наименование светильника	Мощность лампы, Вт	Тип патрона	Количество ламп	Маркировка взрывозащиты*	Наличие ЭПРА	Масса, кг	Конструктивное исполнение
115081	Виолан Ф-1x24 (2G11) Табло КС	24	2G11	1	1ExdsIICT6 X	Нет	6,3	КС
115082	Виолан Ф-1x24 (2G11) Табло ПС	24	2G11	1	1ExdIICT6 X	Нет	6,3	ПС
115083	Виолан Ф-1x24 (2G11) Э Табло КС	24	2G11	1	1ExdsIICT6 X	Есть	5,5	КС
115084	Виолан Ф-1x24 (2G11) Э Табло ПС	24	2G11	1	1ExdIICT6 X	Есть	5,5	ПС
115085	Виолан Ф-2x24 (2G11) Табло КС	24	2G11	2	1ExdsIICT6 X	Нет	6,5	КС
115086	Виолан Ф-2x24 (2G11) Табло ПС	24	2G11	2	1ExdIICT6 X	Нет	6,5	ПС
115087	Виолан Ф-2x24 (2G11) Э Табло КС	24	2G11	2	1ExdsIICT6 X	Есть	5,7	КС
115088	Виолан Ф-2x24 (2G11) Э Табло ПС	24	2G11	2	1ExdIICT6 X	Есть	5,7	ПС
115089	Виолан Ф-1x26 (GX24q-3) Э Табло КМ	26	GX24q-3	1	1ExdsIICT6 X	Есть	5,2	КМ
115090	Виолан Ф-1x26 (GX24q-3) Э Табло ПМ	26	GX24q-3	1	1ExdIICT6 X	Есть	5,2	ПМ
115091	Виолан Ф-1x32 (GX24q-3) Э Табло КМ	32	GX24q-3	1	1ExdsIICT6 X	Есть	5,2	КМ
115092	Виолан Ф-1x32 (GX24q-3) Э Табло ПМ	32	GX24q-3	1	1ExdIICT6 X	Есть	5,2	ПМ
115093	Виолан Ф-1x36 (2G11) Табло КТ	36	2G11	1	1ExdsIICT6 X	Нет	7,2	КТ
115094	Виолан Ф-1x36 (2G11) Табло ПТ	36	2G11	1	1ExdIICT6 X	Нет	7,2	ПТ
115095	Виолан Ф-1x36 (2G11) Э Табло КТ	36	2G11	1	1ExdsIICT6 X	Есть	6,2	КТ
115096	Виолан Ф-1x36 (2G11) Э Табло ПТ	36	2G11	1	1ExdIICT6 X	Есть	6,2	ПТ
115097	Виолан Ф-2x36 (2G11) Табло КТ	36	2G11	2	1ExdsIICT6 X	Нет	8,2	КТ
115098	Виолан Ф-2x36 (2G11) Табло ПТ	36	2G11	2	1ExdIICT6 X	Нет	8,2	ПТ
115099	Виолан Ф-2x36 (2G11) Э Табло КТ	36	2G11	2	1ExdsIICT6 X	Есть	6,5	КТ
115100	Виолан Ф-2x36 (2G11) Э Табло ПТ	36	2G11	2	1ExdIICT6 X	Есть	6,5	ПТ
115101	Виолан Ф-1x42 (GX24q-4) Э Табло КС	42	GX24q-4	1	1ExdsIICT6 X	Есть	5,7	КС
115102	Виолан Ф-1x42 (GX24q-4) Э Табло ПС	42	GX24q-4	1	1ExdIICT6 X	Есть	5,7	ПС
115103	Виолан Ф-1x55 (2G11) Э Табло КТ	55	2G11	1	1ExdsIICT6 X	Есть	6,5	КТ
115104	Виолан Ф-1x55 (2G11) Э Табло ПТ	55	2G11	1	1ExdIICT6 X	Есть	6,5	ПТ
115105	Виолан Ф-1x57 (GX24q-5) Э Табло КС	57	GX24q-5	1	1ExdsIICT6 X	Есть	5,9	КС
115106	Виолан Ф-1x57 (GX24q-5) Э Табло ПС	57	GX24q-5	1	1ExdIICT6 X	Есть	5,9	ПС
115107	Виолан Ф-1x80 (2G11) Э Табло КТ	80	2G11	1	1ExdsIICT6 X	Есть	6,5	КТ
115108	Виолан Ф-1x80 (2G11) Э Табло ПТ	80	2G11	1	1ExdIICT6 X	Есть	6,5	ПТ

* Знак «X» — означает особые условия эксплуатации, связанные с применением в конструкции светильника трубы из поликарбоната. Во избежание электризации её допускается протирать только влажной ветошью.

Пример записи для заказа — «115073 Светильник Виолан Ф-1x18 (2G11), табло КС, текст — «ПОЖАР», цвет букв — черный, фон красный»

9.8. Светильники аварийного освещения для компактных люминесцентных ламп

Светильники аварийного освещения АО-1 и АО-3 предназначены для работы, в том числе, в аварийном режиме при отключении электроэнергии в течение одного или трех часов соответственно. При этом горит только одна лампа

Технические характеристики

- | | |
|--------------------------------|------------------------|
| 1. Параметры питающей сети | 220 В, 50 Гц. |
| 2. Диапазон рабочих температур | минус 20°С – плюс 40°С |

Перечень вариантов исполнений светильников

№	Наименование светильника	Мощность лампы, Вт	Тип патрона	Наличие ЭПРА	Маркировка взрывозащиты*	Время работы в автономном режиме	Масса, кг	Конструктивное исполнение
115109	Виолан Ф-1х9(2G7) Э АО-1 КМ	9	2G7	Есть	1ExdsIICT6 X	1	6,0	КМ
115110	Виолан Ф-1х9(2G7) Э АО-1 ПМ	9	2G7	Есть	1ExdIICT6 X	1	6,0	ПМ
115111	Виолан Ф-1х9(2G7) Э АО-3 КМ	9	2G7	Есть	1ExdsIICT6 X	3	6,3	КМ
115112	Виолан Ф-1х9(2G7) Э АО-3 ПМ	9	2G7	Есть	1ExdIICT6 X	3	6,3	ПМ
115113	Виолан Ф-2х9(2G7) Э АО-1 КМ	9	2G7	Есть	1ExdsIICT6 X	1	6,1	КМ
115114	Виолан Ф-2х9(2G7) Э АО-1 ПМ	9	2G7	Есть	1ExdIICT6 X	1	6,1	ПМ
115115	Виолан Ф-2х9(2G7) Э АО-3 КМ	9	2G7	Есть	1ExdsIICT6 X	3	6,4	КМ
115116	Виолан Ф-2х9(2G7) Э АО-3 ПМ	9	2G7	Есть	1ExdIICT6 X	3	6,4	ПМ
115117	Виолан Ф-1х11(2G7) Э АО-1 КМ	11	2G7	Есть	1ExdsIICT6 X	1	6,0	КМ
115118	Виолан Ф-1х11(2G7) Э АО-1 ПМ	11	2G7	Есть	1ExdIICT6 X	1	6,0	ПМ
115119	Виолан Ф-1х11(2G7) Э АО-3 КМ	11	2G7	Есть	1ExdsIICT6 X	3	6,3	КМ
115120	Виолан Ф-1х11(2G7) Э АО-3 ПМ	11	2G7	Есть	1ExdIICT6 X	3	6,3	ПМ
115121	Виолан Ф-2х11(2G7) Э АО-1 КМ	11	2G7	Есть	1ExdsIICT6 X	1	6,1	КМ
115122	Виолан Ф-2х11(2G7) Э АО-1 ПМ	11	2G7	Есть	1ExdIICT6 X	1	6,1	ПМ
115123	Виолан Ф-2х11(2G7) Э АО-3 КМ	11	2G7	Есть	1ExdsIICT6 X	3	6,4	КМ
115124	Виолан Ф-2х11(2G7) Э АО-3 ПМ	11	2G7	Есть	1ExdIICT6 X	3	6,4	ПМ
115125	Виолан Ф-1х18(GX24q-2) Э АО-1 КМ	18	GX24q-2	Есть	1ExdsIICT6 X	1	6,0	КМ
115126	Виолан Ф-1х18(GX24q-2) Э АО-1 ПМ	18	GX24q-2	Есть	1ExdIICT6 X	1	6,0	ПМ
115127	Виолан Ф-1х18(GX24q-2) Э АО-3 КМ	18	GX24q-2	Есть	1ExdsIICT6 X	3	6,3	КМ
115128	Виолан Ф-1х18(GX24q-2) Э АО-3 ПМ	18	GX24q-2	Есть	1ExdIICT6 X	3	6,3	ПМ
115129	Виолан Ф-1х18(2G11) АО-1 КС	18	2G11	Нет	1ExdsIICT6 X	1	7,5	КС
115130	Виолан Ф-1х18(2G11) АО-1 ПС	18	2G11	Нет	1ExdIICT6 X	1	7,5	ПС
115131	Виолан Ф-1х18(2G11) АО-3 КС	18	2G11	Нет	1ExdsIICT6 X	3	7,8	КС

№	Наименование светильника	Мощность лампы, Вт	Тип патрона	Наличие ЭПРА	Маркировка взрывозащиты*	Время работы в автономном режиме	Масса, кг	Конструктивное исполнение
115132	Виолан Ф-1x18(2G11) АО-3 ПС	18	2G11	Нет	1ExdIICT6 X	3	7,8	ПС
115133	Виолан Ф-1x18(2G11) Э АО-1 КС	18	2G11	Есть	1ExdsIICT6 X	1	6,5	КС
115134	Виолан Ф-1x18(2G11) Э АО-1 ПС	18	2G11	Есть	1ExdIICT6 X	1	6,5	ПС
115135	Виолан Ф-1x18(2G11) Э АО-3 КС	18	2G11	Есть	1ExdsIICT6 X	3	6,8	КС
115136	Виолан Ф-1x18(2G11) Э АО-3 ПС	18	2G11	Есть	1ExdIICT6 X	3	6,8	ПС
115137	Виолан Ф-2x18(2G11) АО-1 КС	18	2G11	Нет	1ExdsIICT6 X	1	7,5	КС
115138	Виолан Ф-2x18(2G11) АО-1 ПС	18	2G11	Нет	1ExdIICT6 X	1	7,5	ПС
115139	Виолан Ф-2x18(2G11) АО-3 КС	18	2G11	Нет	1ExdsIICT6 X	3	7,8	КС
115140	Виолан Ф-2x18(2G11) АО-3 ПС	18	2G11	Нет	1ExdIICT6 X	3	7,8	ПС
115141	Виолан Ф-2x18(2G11) Э АО-1 КС	18	2G11	Есть	1ExdsIICT6 X	1	6,7	КС
115142	Виолан Ф-2x18(2G11) Э АО-1 ПС	18	2G11	Есть	1ExdIICT6 X	1	6,7	ПС
115143	Виолан Ф-2x18(2G11) Э АО-3 КС	18	2G11	Есть	1ExdsIICT6 X	3	7,0	КС
115144	Виолан Ф-2x18(2G11) Э АО-3 ПС	18	2G11	Есть	1ExdIICT6 X	3	7,0	ПС
115145	Виолан Ф-1x24(2G11) Э АО-1 КС	24	2G11	Есть	1ExdsIICT6 X	1	6,5	КС
115146	Виолан Ф-1x24(2G11) Э АО-1 ПС	24	2G11	Есть	1ExdIICT6 X	1	6,5	ПС
115147	Виолан Ф-1x24(2G11) Э АО-3 КС	24	2G11	Есть	1ExdsIICT6 X	3	6,8	КС
115148	Виолан Ф-1x24(2G11) Э АО-3 ПС	24	2G11	Есть	1ExdIICT6 X	3	6,8	ПС
115149	Виолан Ф-2x24(2G11) Э АО-1 КС	24	2G11	Есть	1ExdsIICT6 X	1	6,7	КС
115150	Виолан Ф-2x24(2G11) Э АО-1 ПС	24	2G11	Есть	1ExdIICT6 X	1	6,7	ПС
115151	Виолан Ф-2x24(2G11) Э АО-3 КС	24	2G11	Есть	1ExdsIICT6 X	3	7,0	КС
115152	Виолан Ф-2x24(2G11) Э АО-3 ПС	24	2G11	Есть	1ExdIICT6 X	3	7,0	ПС
115153	Виолан Ф-1x26(GX24q-3) Э АО-1 КМ	26	GX24q-3	Есть	1ExdsIICT6 X	1	6,2	КМ
115154	Виолан Ф-1x26(GX24q-3) Э АО-1 ПМ	26	GX24q-3	Есть	1ExdIICT6 X	1	6,2	ПМ
115155	Виолан Ф-1x26(GX24q-3) Э АО-3 КМ	26	GX24q-3	Есть	1ExdsIICT6 X	3	6,5	КМ
115156	Виолан Ф-1x26(GX24q-3) Э АО-3 ПМ	26	GX24q-3	Есть	1ExdIICT6 X	3	6,5	ПМ
115157	Виолан Ф-1x32(GX24q-3) Э АО-1 КМ	32	GX24q-3	Есть	1ExdsIICT6 X	1	6,2	КМ
115158	Виолан Ф-1x32(GX24q-3) Э АО-1 ПМ	32	GX24q-3	Есть	1ExdIICT6 X	1	6,2	ПМ
115159	Виолан Ф-1x32(GX24q-3) Э АО-3 КМ	32	GX24q-3	Есть	1ExdsIICT6 X	3	6,5	КМ
115160	Виолан Ф-1x32(GX24q-3) Э АО-3 ПМ	32	GX24q-3	Есть	1ExdIICT6 X	3	6,5	ПМ
115161	Виолан Ф-1x36(2G11) АО-1 КТ	36	2G11	Нет	1ExdsIICT6 X	1	8,2	КТ

№	Наименование светильника	Мощность лампы, Вт	Тип патрона	Наличие ЭПРА	Маркировка взрывозащиты*	Время работы в автономном режиме	Масса, кг	Конструктивное исполнение
115162	Виолан Ф-1х36(2G11) АО-1 ПТ	36	2G11	Нет	1ExdIICT6 X	1	8,2	ПТ
115163	Виолан Ф-1х36(2G11) АО-3 КТ	36	2G11	Нет	1ExdsIICT6 X	3	8,5	КТ
115164	Виолан Ф-1х36(2G11) АО-3 ПТ	36	2G11	Нет	1ExdIICT6 X	3	8,5	ПТ
115165	Виолан Ф-1х36(2G11) Э АО-1 КТ	36	2G11	Есть	1ExdsIICT6 X	1	7,2	КТ
115166	Виолан Ф-1х36(2G11) Э АО-1 ПТ	36	2G11	Есть	1ExdIICT6 X	1	7,2	ПТ
115167	Виолан Ф-1х36(2G11) Э АО-3 КТ	36	2G11	Есть	1ExdsIICT6 X	3	7,5	КТ
115168	Виолан Ф-1х36(2G11) Э АО-3 ПТ	36	2G11	Есть	1ExdIICT6 X	3	7,5	ПТ
115169	Виолан Ф-2х36(2G11) Э АО-1 КТ	36	2G11	Есть	1ExdsIICT6 X	1	7,5	КТ
115170	Виолан Ф-2х36(2G11) Э АО-1 ПТ	36	2G11	Есть	1ExdIICT6 X	1	7,5	ПТ
115171	Виолан Ф-2х36(2G11) Э АО-3 КТ	36	2G11	Есть	1ExdsIICT6 X	3	7,8	КТ
115172	Виолан Ф-2х36(2G11) Э АО-3 ПТ	36	2G11	Есть	1ExdIICT6 X	3	7,8	ПТ
115173	Виолан Ф-1х42(GX24q-4) Э АО-1 КС	42	GX24q-4	Есть	1ExdsIICT6 X	1	6,7	КС
115174	Виолан Ф-1х42(GX24q-4) Э АО-1 ПС	42	GX24q-4	Есть	1ExdIICT6 X	1	6,7	ПС
115175	Виолан Ф-1х42(GX24q-4) Э АО-3 КС	42	GX24q-4	Есть	1ExdsIICT6 X	3	7,0	КС
115176	Виолан Ф-1х42(GX24q-4) Э АО-3 ПС	42	GX24q-4	Есть	1ExdIICT6 X	3	7,0	ПС
115177	Виолан Ф-1х55(2G11) Э АО-1 КТ	55	2G11	Есть	1ExdsIICT6 X	1	7,5	КТ
115178	Виолан Ф-1х55(2G11) Э АО-1 ПТ	55	2G11	Есть	1ExdIICT6 X	1	7,5	ПТ
115179	Виолан Ф-1х55(2G11) Э АО-3 КТ	55	2G11	Есть	1ExdsIICT6 X	3	7,8	КТ
115180	Виолан Ф-1х55(2G11) Э АО-3 ПТ	55	2G11	Есть	1ExdIICT6 X	3	7,8	ПТ

* Знак «X» — означает особые условия эксплуатации, связанные с применением в конструкции светильника трубы из поликарбоната. Во избежание электризации её допускается протирать только влажной ветошью.

9.9. Светильники табло аварийного освещения для компактных люминесцентных ламп

Светильники аварийного освещения АО-1 и АО-3 предназначены для работы, в том числе, в аварийном режиме при отключении электроэнергии в течение одного или трех часов соответственно. При этом горит только одна лампа

Технические характеристики

1. Параметры питающей сети 220 В, 50 Гц.
2. Диапазон рабочих температур минус 20°C – плюс 40°C



Перечень вариантов исполнений светильников

№	Наименование светильника	Мощность лампы, Вт	Тип патрона	Наличие ЭПРА	Маркировка взрывозащиты*	Время работы в автономном режиме	Масса, кг	Конструктивное исполнение
115181	Виолан Ф-1х9(2G7) Э АО-1 Табло КМ	9	2G7	Есть	1ExdsIICT6 X	1	6,0	КМ
115182	Виолан Ф-1х9(2G7) Э АО-1 Табло ПМ	9	2G7	Есть	1ExdIICT6 X	1	6,0	ПМ

№	Наименование светильника	Мощность лампы, Вт	Тип патрона	Наличие ЭПРА	Маркировка взрывозащиты*	Время работы в автономном режиме	Масса, кг	Конструктивное исполнение
115183	Виолан Ф-1х9(2G7) Э АО-3 Табло КМ	9	2G7	Есть	1ExdsIICT6 X	3	6,3	КМ
115184	Виолан Ф-1х9(2G7) Э АО-3 Табло ПМ	9	2G7	Есть	1ExdIICT6 X	3	6,3	ПМ
115185	Виолан Ф-2х9(2G7) Э АО-1 Табло КМ	9	2G7	Есть	1ExdsIICT6 X	1	6,1	КМ
115186	Виолан Ф-2х9(2G7) Э АО-1 Табло ПМ	9	2G7	Есть	1ExdIICT6 X	1	6,1	ПМ
115187	Виолан Ф-2х9(2G7) Э АО-3 Табло КМ	9	2G7	Есть	1ExdsIICT6 X	3	6,4	КМ
115188	Виолан Ф-2х9(2G7) Э АО-3 Табло ПМ	9	2G7	Есть	1ExdIICT6 X	3	6,4	ПМ
115189	Виолан Ф-1х11(2G7) Э АО-1 Табло КМ	11	2G7	Есть	1ExdsIICT6 X	1	6,0	КМ
115190	Виолан Ф-1х11(2G7) Э АО-1 Табло ПМ	11	2G7	Есть	1ExdIICT6 X	1	6,0	ПМ
115191	Виолан Ф-1х11(2G7) Э АО-3 Табло КМ	11	2G7	Есть	1ExdsIICT6 X	3	6,3	КМ
115192	Виолан Ф-1х11(2G7) Э АО-3 Табло ПМ	11	2G7	Есть	1ExdIICT6 X	3	6,3	ПМ
115193	Виолан Ф-2х11(2G7) Э АО-1 Табло КМ	11	2G7	Есть	1ExdsIICT6 X	1	6,1	КМ
115194	Виолан Ф-2х11(2G7) Э АО-1 Табло ПМ	11	2G7	Есть	1ExdIICT6 X	1	6,1	ПМ
115195	Виолан Ф-2х11(2G7) Э АО-3 Табло КМ	11	2G7	Есть	1ExdsIICT6 X	3	6,4	КМ
115196	Виолан Ф-2х11(2G7) Э АО-3 Табло ПМ	11	2G7	Есть	1ExdIICT6 X	3	6,4	ПМ
115197	Виолан Ф-1х18(GX24q-2) Э АО-1 Табло КМ	18	GX24q-2	Есть	1ExdsIICT6 X	1	6,0	КМ
115198	Виолан Ф-1х18(GX24q-2) Э АО-1 Табло ПМ	18	GX24q-2	Есть	1ExdIICT6 X	1	6,0	ПМ
115199	Виолан Ф-1х18(GX24q-2) Э АО-3 Табло КМ	18	GX24q-2	Есть	1ExdsIICT6 X	3	6,3	КМ
115200	Виолан Ф-1х18(GX24q-2) Э АО-3 Табло ПМ	18	GX24q-2	Есть	1ExdIICT6 X	3	6,3	ПМ
115201	Виолан Ф-1х18(2G11) АО-1 Табло КС	18	2G11	Нет	1ExdsIICT6 X	1	7,5	КС
115202	Виолан Ф-1х18(2G11) АО-1 Табло ПС	18	2G11	Нет	1ExdIICT6 X	1	7,5	ПС
115203	Виолан Ф-1х18(2G11) АО-3 Табло КС	18	2G11	Нет	1ExdsIICT6 X	3	7,8	КС
115204	Виолан Ф-1х18(2G11) АО-3 Табло ПС	18	2G11	Нет	1ExdIICT6 X	3	7,8	ПС
115205	Виолан Ф-1х18(2G11) Э АО-1 Табло КС	18	2G11	Есть	1ExdsIICT6 X	1	6,5	КС
115206	Виолан Ф-1х18(2G11) Э АО-1 Табло ПС	18	2G11	Есть	1ExdIICT6 X	1	6,5	ПС
115207	Виолан Ф-1х18(2G11) Э АО-3 Табло КС	18	2G11	Есть	1ExdsIICT6 X	3	6,8	КС
115208	Виолан Ф-1х18(2G11) Э АО-3 Табло ПС	18	2G11	Есть	1ExdIICT6 X	3	6,8	ПС
115209	Виолан Ф-2х18(2G11) АО-1 Табло КС	18	2G11	Нет	1ExdsIICT6 X	1	7,5	КС
115210	Виолан Ф-2х18(2G11) АО-1 Табло ПС	18	2G11	Нет	1ExdIICT6 X	1	7,5	ПС
115211	Виолан Ф-2х18(2G11) АО-3 Табло КС	18	2G11	Нет	1ExdsIICT6 X	3	7,8	КС
115212	Виолан Ф-2х18(2G11) АО-3 Табло ПС	18	2G11	Нет	1ExdIICT6 X	3	7,8	ПС

№	Наименование светильника	Мощность лампы, Вт	Тип патрона	Наличие ЭПРА	Маркировка взрывозащиты*	Время работы в автономном режиме	Масса, кг	Конструктивное исполнение
115213	Виолан Ф-2х18(2G11) Э АО-1 Табло КС	18	2G11	Есть	1ExdsIICT6 X	1	6,7	КС
115214	Виолан Ф-2х18(2G11) Э АО-1 Табло ПС	18	2G11	Есть	1ExdIICT6 X	1	6,7	ПС
115215	Виолан Ф-2х18(2G11) Э АО-3 Табло КС	18	2G11	Есть	1ExdsIICT6 X	3	7,0	КС
115216	Виолан Ф-2х18(2G11) Э АО-3 Табло ПС	18	2G11	Есть	1ExdIICT6 X	3	7,0	ПС
115217	Виолан Ф-1х24(2G11) Э АО-1 Табло КС	24	2G11	Есть	1ExdsIICT6 X	1	6,5	КС
115218	Виолан Ф-1х24(2G11) Э АО-1 Табло ПС	24	2G11	Есть	1ExdIICT6 X	1	6,5	ПС
115219	Виолан Ф-1х24(2G11) Э АО-3 Табло КС	24	2G11	Есть	1ExdsIICT6 X	3	6,8	КС
115220	Виолан Ф-1х24(2G11) Э АО-3 Табло ПС	24	2G11	Есть	1ExdIICT6 X	3	6,8	ПС
115221	Виолан Ф-2х24(2G11) Э АО-1 Табло КС	24	2G11	Есть	1ExdsIICT6 X	1	6,7	КС
115222	Виолан Ф-2х24(2G11) Э АО-1 Табло ПС	24	2G11	Есть	1ExdIICT6 X	1	6,7	ПС
115223	Виолан Ф-2х24(2G11) Э АО-3 Табло КС	24	2G11	Есть	1ExdsIICT6 X	3	7,0	КС
115224	Виолан Ф-2х24(2G11) Э АО-3 Табло ПС	24	2G11	Есть	1ExdIICT6 X	3	7,0	ПС
115225	Виолан Ф-1х26(GX24q-3) Э АО-1 Табло КМ	26	GX24q-3	Есть	1ExdsIICT6 X	1	6,2	КМ
115226	Виолан Ф-1х26(GX24q-3) Э АО-1 Табло ПМ	26	GX24q-3	Есть	1ExdIICT6 X	1	6,2	ПМ
115227	Виолан Ф-1х26(GX24q-3) Э АО-3 Табло КМ	26	GX24q-3	Есть	1ExdsIICT6 X	3	6,5	КМ
115228	Виолан Ф-1х26(GX24q-3) Э АО-3 Табло ПМ	26	GX24q-3	Есть	1ExdIICT6 X	3	6,5	ПМ
115229	Виолан Ф-1х32(GX24q-3) Э АО-1 Табло КМ	32	GX24q-3	Есть	1ExdsIICT6 X	1	6,2	КМ
115230	Виолан Ф-1х32(GX24q-3) Э АО-1 Табло ПМ	32	GX24q-3	Есть	1ExdIICT6 X	1	6,2	ПМ
115231	Виолан Ф-1х32(GX24q-3) Э АО-3 Табло КМ	32	GX24q-3	Есть	1ExdsIICT6 X	3	6,5	КМ
115232	Виолан Ф-1х32(GX24q-3) Э АО-3 Табло ПМ	32	GX24q-3	Есть	1ExdIICT6 X	3	6,5	ПМ
115233	Виолан Ф-1х36(2G11) АО-1 Табло КТ	36	2G11	Нет	1ExdsIICT6 X	1	8,2	КТ
115234	Виолан Ф-1х36(2G11) АО-1 Табло ПТ	36	2G11	Нет	1ExdIICT6 X	1	8,2	ПТ
115235	Виолан Ф-1х36(2G11) АО-3 Табло КТ	36	2G11	Нет	1ExdsIICT6 X	3	8,5	КТ
115236	Виолан Ф-1х36(2G11) АО-3 Табло ПТ	36	2G11	Нет	1ExdIICT6 X	3	8,5	ПТ
115237	Виолан Ф-1х36(2G11) Э АО-1 Табло КТ	36	2G11	Есть	1ExdsIICT6 X	1	7,2	КТ
115238	Виолан Ф-1х36(2G11) Э АО-1 Табло ПТ	36	2G11	Есть	1ExdIICT6 X	1	7,2	ПТ
115239	Виолан Ф-1х36(2G11) Э АО-3 Табло КТ	36	2G11	Есть	1ExdsIICT6 X	3	7,5	КТ
115240	Виолан Ф-1х36(2G11) Э АО-3 Табло ПТ	36	2G11	Есть	1ExdIICT6 X	3	7,5	ПТ
115241	Виолан Ф-2х36(2G11) Э АО-1 Табло КТ	36	2G11	Есть	1ExdsIICT6 X	1	7,5	КТ
115242	Виолан Ф-2х36(2G11) Э АО-1 Табло ПТ	36	2G11	Есть	1ExdIICT6 X	1	7,5	ПТ

№	Наименование светильника	Мощность лампы, Вт	Тип патрона	Наличие ЭПРА	Маркировка взрывозащиты*	Время работы в автономном режиме	Масса, кг	Конструктивное исполнение
115243	Виолан Ф-2х36(2G11) Э АО-3 Табло КТ	36	2G11	Есть	1ExdsIICT6 X	3	7,8	КТ
115244	Виолан Ф-2х36(2G11) Э АО-3 Табло ПТ	36	2G11	Есть	1ExdIICT6 X	3	7,8	ПТ
115245	Виолан Ф-1х42(GX24q-4) Э АО-1 Табло КС	42	GX24q-4	Есть	1ExdsIICT6 X	1	6,7	КС
115246	Виолан Ф-1х42(GX24q-4) Э АО-1 Табло ПС	42	GX24q-4	Есть	1ExdIICT6 X	1	6,7	ПС
115247	Виолан Ф-1х42(GX24q-4) Э АО-3 Табло КС	42	GX24q-4	Есть	1ExdsIICT6 X	3	7,0	КС
115248	Виолан Ф-1х42(GX24q-4) Э АО-3 Табло ПС	42	GX24q-4	Есть	1ExdIICT6 X	3	7,0	ПС
115249	Виолан Ф-1х55(2G11) Э АО-1 Табло КТ	55	2G11	Есть	1ExdsIICT6 X	1	7,5	КТ
115250	Виолан Ф-1х55(2G11) Э АО-1 Табло ПТ	55	2G11	Есть	1ExdIICT6 X	1	7,5	ПТ
115251	Виолан Ф-1х55(2G11) Э АО-3 Табло КТ	55	2G11	Есть	1ExdsIICT6 X	3	7,8	КТ
115252	Виолан Ф-1х55(2G11) Э АО-3 Табло ПТ	55	2G11	Есть	1ExdIICT6 X	3	7,8	ПТ

* Знак «X» — означает особые условия эксплуатации, связанные с применением в конструкции светильника трубы из поликарбоната. Во избежание электризации её допускается протирать только влажной ветошью.

Пример записи для заказа — «115237 Светильник Виолан Ф-1х36 (2G11) Э АО-1 Табло КТ, текст — «НЕ ВХОДИТЬ», цвет букв — черный, фон желтый»»

9.10. Светильники для люминесцентных ламп Т5

Технические характеристики

- | | |
|--------------------------------|------------------------|
| 1. Параметры питающей сети | 220 В, 50 Гц. |
| 2. Диапазон рабочих температур | минус 20°С – плюс 40°С |
| 3. Тип патрона | G5 |

Во всех исполнениях светильников с люминесцентными лампами Т5 применяются только электронные ПРА.

Перечень вариантов исполнений светильников

№	Наименование светильника	Мощность лампы, Вт	Количество ламп	Маркировка взрывозащиты*	Масса, кг	Конструктивное исполнение
117001	Виолан Л-2х4(G5) Э КМ	4	2	1ExdsIICT6 X	5,4	КМ
117002	Виолан Л-2х4(G5) Э ПМ	4	2	1ExdIICT6 X	5,4	ПМ
117003	Виолан Л-3х4(G5) Э КМ	4	3	1ExdsIICT6 X	5,4	КМ
117004	Виолан Л-3х4(G5) Э ПМ	4	3	1ExdIICT6 X	5,4	ПМ
117005	Виолан Л-2х6(G5) Э КМ	6	2	1ExdsIICT6 X	5,4	КМ
117006	Виолан Л-2х6(G5) Э ПМ	6	2	1ExdIICT6 X	5,4	ПМ
117007	Виолан Л-3х6(G5) Э КМ	6	3	1ExdsIICT6 X	5,4	КМ
117008	Виолан Л-3х6(G5) Э ПМ	6	3	1ExdIICT6 X	5,4	ПМ
117009	Виолан Л-2х8(G5) Э КС	8	2	1ExdsIICT6 X	5,9	КС
117010	Виолан Л-2х8(G5) Э ПС	8	2	1ExdIICT6 X	5,9	ПС
117011	Виолан Л-3х8(G5) Э КС	8	3	1ExdsIICT6 X	5,9	КС
117012	Виолан Л-3х8(G5) Э ПС	8	3	1ExdIICT6 X	5,9	ПС

* Знак «X» — означает особые условия эксплуатации, связанные с применением в конструкции светильника трубы из поликарбоната. Во избежание электризации её допускается протирать только влажной ветошью.

9.11. Светильники табло для люминесцентных ламп T5

Технические характеристики

- | | |
|--------------------------------|------------------------|
| 1. Параметры питающей сети | 220 В, 50 Гц. |
| 2. Диапазон рабочих температур | минус 20°C – плюс 40°C |
| 3. Тип патрона | G5 |



Во всех исполнениях светильников с люминесцентными лампами T5 применяются только электронные ПРА.

Перечень вариантов исполнений светильников

№	Наименование светильника	Мощность лампы, Вт	Количество ламп	Маркировка взрывозащиты*	Масса, кг	Конструктивное исполнение
117013	Виолан Л-2х4(G5) Э ТАБЛО КМ	4	2	1ExdsIICT6 X	5,4	КМ
117014	Виолан Л-2х4(G5) Э ТАБЛО ПМ	4	2	1ExdIICT6 X	5,4	ПМ
117015	Виолан Л-3х4(G5) Э ТАБЛО КМ	4	3	1ExdsIICT6 X	5,4	КМ
117016	Виолан Л-3х4(G5) Э ТАБЛО ПМ	4	3	1ExdIICT6 X	5,4	ПМ
117017	Виолан Л-2х6(G5) Э ТАБЛО КМ	6	2	1ExdsIICT6 X	5,4	КМ
117018	Виолан Л-2х6(G5) Э ТАБЛО ПМ	6	2	1ExdIICT6 X	5,4	ПМ
117019	Виолан Л-3х6(G5) Э ТАБЛО КМ	6	3	1ExdsIICT6 X	5,4	КМ
117020	Виолан Л-3х6(G5) Э ТАБЛО ПМ	6	3	1ExdIICT6 X	5,4	ПМ
117021	Виолан Л-2х8(G5) Э ТАБЛО КС	8	2	1ExdsIICT6 X	5,9	КС
117022	Виолан Л-2х8(G5) Э ТАБЛО ПС	8	2	1ExdIICT6 X	5,9	ПС
117023	Виолан Л-3х8(G5) Э ТАБЛО КС	8	3	1ExdsIICT6 X	5,9	КС
117024	Виолан Л-3х8(G5) Э ТАБЛО ПС	8	3	1ExdIICT6 X	5,9	ПС

* Знак «X» — означает особые условия эксплуатации, связанные с применением в конструкции светильника трубы из поликарбоната. Во избежание электризации её допускается протирать только влажной ветошью.

Пример записи для заказа — «117022 Светильник Виолан Л-2х8 (G5) Э Табло ПС, текст — «ВЫХОД», цвет букв — белый, фон зеленый»

9.12. Светильники аварийного освещения для люминесцентных ламп T5

Светильники аварийного освещения АО-1 и АО-3 предназначены для работы, в том числе, в аварийном режиме при отключении электроэнергии в течение одного или трех часов соответственно. При этом горит только одна лампа

Технические характеристики

- | | |
|--------------------------------|------------------------|
| 1. Параметры питающей сети | 220 В, 50 Гц. |
| 2. Диапазон рабочих температур | минус 20°C – плюс 40°C |
| 3. Тип патрона | G5 |

Во всех исполнениях светильников с люминесцентными лампами T5 применяются только электронные ПРА.

Перечень вариантов исполнений светильников

№	Наименование светильника	Мощность лампы, Вт	Количество ламп	Наличие ЭПРА	Маркировка взрывозащиты*	Время работы в автономном режиме, ч	Масса, кг	Конструктивное исполнение
117025	Виолан Л-2х8(G5) Э АО-1 КС	8	2	Есть	1ExdsIICT6 X	1	6,7	КС
117026	Виолан Л-2х8(G5) Э АО-1 ПС	8	2	Есть	1ExdIICT6 X	1	6,7	ПС

№	Наименование светильника	Мощность лампы, Вт	Количество ламп	Наличие ЭПРА	Маркировка взрывозащиты*	Время работы в автономном режиме, ч	Масса, кг	Конструктивное исполнение
117027	Виолан Л-2х8(G5) Э АО-3 КС	8	2	Есть	1ExdsIICT6 X	3	7,0	КС
117028	Виолан Л-2х8(G5) Э АО-3 ПС	8	2	Есть	1ExdIICT6 X	3	7,0	ПС
117029	Виолан Л-3х8(G5) Э АО-1 КС	8	3	Есть	1ExdsIICT6 X	1	6,7	КС
117030	Виолан Л-3х8(G5) Э АО-1 ПС	8	3	Есть	1ExdIICT6 X	1	6,7	ПС
117031	Виолан Л-3х8(G5) Э АО-3 КС	8	3	Есть	1ExdsIICT6 X	3	7,0	КС
117032	Виолан Л-3х8(G5) Э АО-3 ПС	8	3	Есть	1ExdIICT6 X	3	7,0	ПС

* Знак «X» — означает особые условия эксплуатации, связанные с применением в конструкции светильника трубы из поликарбоната. Во избежание электризации её допускается протирать только влажной ветошью.

9.13. Светильники табло аварийного освещения для люминесцентных ламп Т5

Светильники аварийного освещения АО-1 и АО-3 предназначены для работы, в том числе, в аварийном режиме при отключении электроэнергии в течение одного или трех часов соответственно. При этом горит только одна лампа

Технические характеристики

1. Параметры питающей сети 220 В, 50 Гц.
2. Диапазон рабочих температур минус 20°С – плюс 40°С
3. Тип патрона G5



Во всех исполнениях светильников с люминесцентными лампами Т5 применяются только электронные ПРА.

Перечень вариантов исполнений светильников

№	Наименование светильника	Мощность лампы, Вт	Количество ламп	Наличие ЭПРА	Маркировка взрывозащиты*	Время работы в автономном режиме, ч	Масса, кг	Конструктивное исполнение
117033	Виолан Л-2х8(G5) Э АО-1 ТАБЛО КС	8	2	Есть	1ExdsIICT6 X	1	6,7	КС
117034	Виолан Л-2х8(G5) Э АО-1 ТАБЛО ПС	8	2	Есть	1ExdIICT6 X	1	6,7	ПС
117035	Виолан Л-2х8(G5) Э АО-3 ТАБЛО КС	8	2	Есть	1ExdsIICT6 X	3	7,0	КС
117036	Виолан Л-2х8(G5) Э АО-3 ТАБЛО ПС	8	2	Есть	1ExdIICT6 X	3	7,0	ПС
117037	Виолан Л-3х8(G5) Э АО-1 ТАБЛО КС	8	3	Есть	1ExdsIICT6 X	1	6,7	КС
117038	Виолан Л-3х8(G5) Э АО-1 ТАБЛО ПС	8	3	Есть	1ExdIICT6 X	1	6,7	ПС
117039	Виолан Л-3х8(G5) Э АО-3 ТАБЛО КС	8	3	Есть	1ExdsIICT6 X	3	7,0	КС

№	Наименование светильника	Мощность лампы, Вт	Количество ламп	Наличие ЭПРА	Маркировка взрывозащиты*	Время работы в автономном режиме, ч	Масса, кг	Конструктивное исполнение
117040	Виолан Л-3x8(G5) Э АО-3 ТАБЛО ПС	8	3	Есть	1ExdIICT6 X	3	7,0	ПС

* Знак «X» — означает особые условия эксплуатации, связанные с применением в конструкции светильника трубы из поликарбоната. Во избежание электризации её допускается протирать только влажной ветошью.

Пример записи для заказа — «117038 Светильник Виолан Л-3x8 (G5) Э ТАБЛО АО-1 ПС, текст — «ГАЗ», цвет букв — черный, фон желтый»

9.14. Светодиодные направленные светильники

Технические характеристики

1. Параметры питающей сети: Виолан Д – 220 В, 50 Гц.
Виолан Д DC – от 12 до 48 В
2. Диапазон рабочих температур: минус 45°С – плюс 40°С



Перечень вариантов исполнений светильников

№	Наименование светильника	Напряжение питания, В	Мощность, Вт	Маркировка взрывозащиты*	Масса, кг	Конструктивное исполнение
119001	Виолан Д-12 КМ	~220	12	1ExdsIICT6 X	5,7	КМ
119002	Виолан Д-12 ПМ	~220	12	1ExdIICT6 X	5,7	ПМ
119003	Виолан Д-18 КМ	~220	18	1ExdsIICT6 X	5,8	КМ
119004	Виолан Д-18 ПМ	~220	18	1ExdIICT6 X	5,8	ПМ
119005	Виолан Д-18 КС	~220	18	1ExdsIICT6 X	6,1	КС
119006	Виолан Д-18 ПС	~220	18	1ExdIICT6 X	6,1	ПС
119007	Виолан Д-24 КС	~220	24	1ExdsIICT6 X	6,1	КС
119008	Виолан Д-24 ПС	~220	24	1ExdIICT6 X	6,1	ПС
119009	Виолан Д-27 КМ	~220	27	1ExdsIICT6 X	6,1	КМ
119010	Виолан Д-27 ПМ	~220	27	1ExdIICT6 X	6,1	ПМ
119011	Виолан Д-30 КС	~220	30	1ExdsIICT6 X	6,1	КС
119012	Виолан Д-30 ПС	~220	30	1ExdIICT6 X	6,1	ПС
119013	Виолан Д-36 КС	~220	36	1ExdsIICT6 X	6,3	КС
119014	Виолан Д-36 ПС	~220	36	1ExdIICT6 X	6,3	ПС
119015	Виолан Д-45 КС	~220	45	1ExdsIICT6 X	6,3	КС
119016	Виолан Д-45 ПС	~220	45	1ExdIICT6 X	6,3	ПС
119017	Виолан Д-54 КС	~220	54	1ExdsIICT6 X	6,5	КС
119018	Виолан Д-54 ПС	~220	54	1ExdIICT6 X	6,5	ПС
119019	Виолан Д-12 КМ	- 12	12	1ExdsIICT6 X	5,3	КМ
119020	Виолан Д-12 12DC ПМ	- 12	12	1ExdIICT6 X	5,3	ПМ
119021	Виолан Д-12 12DC КМ	- 24	12	1ExdsIICT6 X	5,7	КМ
119022	Виолан Д-12 24DC ПМ	- 24	12	1ExdIICT6 X	5,7	ПМ
119023	Виолан Д-18 24DC КМ	- 24	18	1ExdsIICT6 X	5,8	КМ
119024	Виолан Д-18 24DC ПМ	- 24	18	1ExdIICT6 X	5,8	ПМ
119025	Виолан Д-18 24DC КС	- 24	18	1ExdsIICT6 X	6,1	КС
119026	Виолан Д-18 24DC ПС	- 24	18	1ExdIICT6 X	6,1	ПС
119027	Виолан Д-24 24DC КС	- 24	24	1ExdsIICT6 X	6,1	КС
119028	Виолан Д-24 24DC ПС	- 24	24	1ExdIICT6 X	6,1	ПС
119029	Виолан Д-27 24DC КМ	- 24	27	1ExdsIICT6 X	6,1	КМ
119030	Виолан Д-27 24DC ПМ	- 24	27	1ExdIICT6 X	6,1	ПМ
119031	Виолан Д-30 24DC КС	- 24	30	1ExdsIICT6 X	6,1	КС
119032	Виолан Д-30 24DC ПС	- 24	30	1ExdIICT6 X	6,1	ПС
119033	Виолан Д-36 24DC КС	- 24	36	1ExdsIICT6 X	6,3	КС

№	Наименование светильника	Напряжение питания, В	Мощность, Вт	Маркировка взрывозащиты*	Масса, кг	Конструктивное исполнение
119034	Виолан Д-36 24ДС ПС	- 24	36	1ExdIICT6 X	6,3	ПС
119035	Виолан Д-45 24ДС КС	- 24	45	1ExdsIICT6 X	6,3	КС
119036	Виолан Д-45 24ДС ПС	- 24	45	1ExdIICT6 X	6,3	ПС

* Знак «X» — означает особые условия эксплуатации, связанные с применением в конструкции светильника трубы из поликарбоната. Во избежание электризации её допускается протирать только влажной ветошью.

В светильниках базового исполнения применяются светодиоды с температурой цветности 4000–5000 К (цветностью ДС) и углом излучения 110 градусов (без вторичной оптики).

При заказе светильника отличного от базового, цветность и угол излучения указываются в названии светильника, а каталожный номер будет иметь 8 знаков.

Для светильников со светодиодами цветностью ТБ (2700–4000 К) или ХБ (5000–10000 К) на 7-й позиции каталожного номера указывается: «0» — для базового варианта (ДС), «1» — для ТБ, «2» — для ХБ

Для светильников со вторичной оптикой с углами излучения 10 или 50 градусов на 8-й позиции каталожного номера указывается: «0» — для базового варианта (110 градусов), «1» — для 10 градусов, «2» — для 50 градусов

Пример записи для заказа светильника базового исполнения: «119011 Светильник Виолан Д-30 КС»

Пример записи для заказа светильника Виолан Д-18 ПС с цветностью ТБ и базовым углом излучения (110 градусов): «11900610 Светильник Виолан Д-18 ТБ ПС»

Пример записи для заказа светильника Виолан Д-12 КМ с углом излучения 50 градусов и базовой цветностью (ДС): «11900602 Светильник Виолан Д-1250 КМ»

Пример записи для заказа светильника Виолан Д-45 КС с цветностью ХБ и углом излучения 10 градусов: «11901521 Светильник Виолан Д-45 10 ХБ КР»

В светильниках с цветностью **ХБ** световой поток **выше** базового на 10%.

В светильниках с цветностью **ТБ** световой поток **ниже** базового на 10%.

По желанию потребителя могут быть рассмотрены варианты изготовления светильников с другими углами излучения и температурами цветности.

9.15. Светодиодные светильники табло

Технические характеристики

1. Параметры питающей сети: Виолан Д – 220 В, 50 Гц.
Виолан Д DC – 12; 24 В
2. Диапазон рабочих температур: минус 45°С – плюс 40°С



Перечень вариантов исполнений светильников

№	Наименование светильника	Напряжение питания, В	Мощность, Вт	Маркировка взрывозащиты*	Масса, кг	Конструктивное исполнение
119037	Виолан Д-12 Табло КМ	~220	12	1ExdsIICT6 X	5,7	КМ
119038	Виолан Д-12 Табло ПМ	~220	12	1ExdIICT6 X	5,7	ПМ
119039	Виолан Д-18 Табло КМ	~220	18	1ExdsIICT6 X	5,8	КМ
119040	Виолан Д-18 Табло ПМ	~220	18	1ExdIICT6 X	5,8	ПМ
119041	Виолан Д-18 Табло КС	~220	18	1ExdsIICT6 X	6,1	КС
119042	Виолан Д-18 Табло ПС	~220	18	1ExdIICT6 X	6,1	ПС
119043	Виолан Д-24 Табло КС	~220	24	1ExdsIICT6 X	6,1	КС
119044	Виолан Д-24 Табло ПС	~220	24	1ExdIICT6 X	6,1	ПС
119045	Виолан Д-27 Табло КМ	~220	27	1ExdsIICT6 X	6,1	КМ
119046	Виолан Д-27 Табло ПМ	~220	27	1ExdIICT6 X	6,1	ПМ
119047	Виолан Д-30 Табло КС	~220	30	1ExdsIICT6 X	6,1	КС
119048	Виолан Д-30 Табло ПС	~220	30	1ExdIICT6 X	6,1	ПС

№	Наименование светильника	Напряжение питания, В	Мощность, Вт	Маркировка взрывозащиты*	Масса, кг	Конструктивное исполнение
119049	Виолан Д-36 Табло КС	~220	36	1ExdsIICT6 X	6,3	КС
119050	Виолан Д-36 Табло ПС	~220	36	1ExdIICT6 X	6,3	ПС
119051	Виолан Д-45 Табло КС	~220	45	1ExdsIICT6 X	6,3	КС
119052	Виолан Д-45 Табло ПС	~220	45	1ExdIICT6 X	6,3	ПС
119053	Виолан Д-54 Табло КС	~220	54	1ExdsIICT6 X	6,5	КС
119054	Виолан Д-54 Табло ПС	~220	54	1ExdIICT6 X	6,5	ПС
119055	Виолан Д-12 12DC Табло КМ	- 12	12	1ExdsIICT6 X	5,3	КМ
119056	Виолан Д-12 12DC Табло ПМ	- 12	12	1ExdIICT6 X	5,3	ПМ
119057	Виолан Д-12 24DC Табло КМ	- 24	12	1ExdsIICT6 X	5,7	КМ
119058	Виолан Д-12 24DC Табло ПМ	- 24	12	1ExdIICT6 X	5,7	ПМ
119059	Виолан Д-18 24DC Табло КМ	- 24	18	1ExdsIICT6 X	5,8	КМ
119060	Виолан Д-18 24DC Табло ПМ	- 24	18	1ExdIICT6 X	5,8	ПМ
119061	Виолан Д-18 24DC Табло КС	- 24	18	1ExdsIICT6 X	6,1	КМ
119062	Виолан Д-18 24DC Табло ПС	- 24	18	1ExdIICT6 X	6,1	ПМ
119063	Виолан Д-24 24DC Табло КС	- 24	24	1ExdsIICT6 X	6,1	КС
119064	Виолан Д-24 24DC Табло ПС	- 24	24	1ExdIICT6 X	6,1	ПС
119065	Виолан Д-27 24DC Табло КМ	- 24	27	1ExdsIICT6 X	6,1	КМ
119066	Виолан Д-27 24DC Табло ПМ	- 24	27	1ExdIICT6 X	6,1	ПМ
119067	Виолан Д-30 24DC Табло КС	- 24	30	1ExdsIICT6 X	6,1	КС
119068	Виолан Д-30 24DC Табло ПС	- 24	30	1ExdIICT6 X	6,1	ПС
119069	Виолан Д-36 24DC Табло КС	- 24	36	1ExdsIICT6 X	6,3	КС
119070	Виолан Д-36 24DC Табло ПС	- 24	36	1ExdIICT6 X	6,3	ПС
119071	Виолан Д-45 24DC Табло КС	- 24	45	1ExdsIICT6 X	6,3	КС
119072	Виолан Д-45 24 DC Табло ПС	- 24	45	1ExdIICT6 X	6,3	ПС

* Знак «X» — означает особые условия эксплуатации, связанные с применением в конструкции светильника трубы из поликарбоната. Во избежание электризации её допускается протирать только влажной ветошью.

Пример записи для заказа — «119046 Светильник Виолан Д-27 Табло ПМ, текст — «ПОЖАР», цвет букв — черный, фон красный»

9.16. Светодиодные светильники аварийного освещения

Светильники аварийного освещения АО-3 предназначены для работы, в том числе, в аварийном режиме при отключении электроэнергии в течение одного или трех часов соответственно. При этом горит только одна лампа

Технические характеристики

1. Параметры питающей сети 220 В, 50 Гц.
2. Диапазон рабочих температур минус 45°С – плюс 40°С

Перечень вариантов исполнений светильников

№	Наименование светильника	Мощность, Вт	Время работы в автономном режиме, ч	Маркировка взрывозащиты*	Масса, кг	Конструктивное исполнение
119073	Виолан Д-20 АО-3 КМ	20	3	1ExdsIICT6 X	5,7	КМ
119074	Виолан Д-20 АО-3 ПМ	20	3	1ExdIICT6 X	5,7	ПМ

9.17. Светодиодные светильники табло аварийного освещения

Светильники аварийного освещения АО-3 предназначены для работы, в том числе, в аварийном режиме при отключении электроэнергии в течение одного или трех часов соответственно. При этом горит только одна лампа

Технические характеристики

1. Параметры питающей сети 220 В, 50 Гц.
2. Диапазон рабочих температур минус 45°C – плюс 40°C



Перечень вариантов исполнений светильников

№	Наименование светильника	Мощность, Вт	Время работы в автономном режиме, ч	Маркировка взрывозащиты*	Масса, кг	Конструктивное исполнение
119075	Виолан Д-20 АО-3 Табло КМ	20	3	1ExdsIICT6 X	5,7	КМ
119076	Виолан Д-20 АО-3 Табло ПМ	20	3	1ExdIICT6 X	5,7	ПМ
119077	Виолан Д-30 АО-3 Табло КС	30	3	1ExdsIICT6 X	6,1	КС
119078	Виолан Д-30 АО-3 Табло ПС	30	3	1ExdIICT6 X	6,1	ПС

Пример записи для заказа — «119075 Светильник Виолан Д-20 АО-3 Табло КМ, текст — «ГАЗ», цвет букв — черный, фон желтый»

9.18. Светильники для светодиодных ламп в габаритах линейных люминесцентных ламп Т8 и Т5.

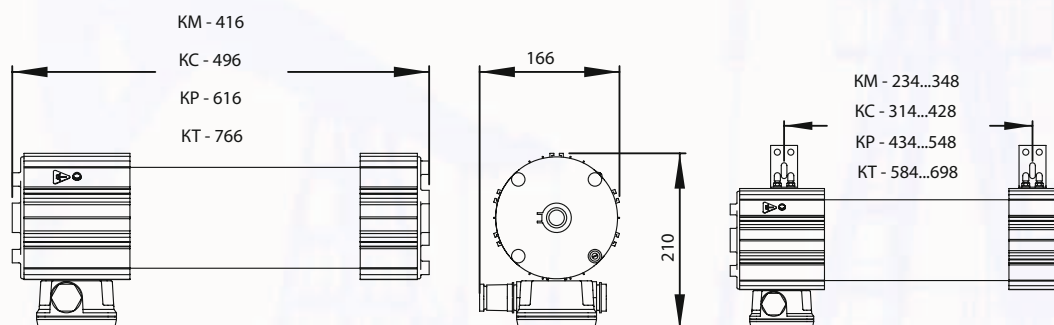
Технические характеристики

1. Параметры питающей сети 220 В, 50 Гц.
2. Диапазон рабочих температур минус 45°C – плюс 40°C

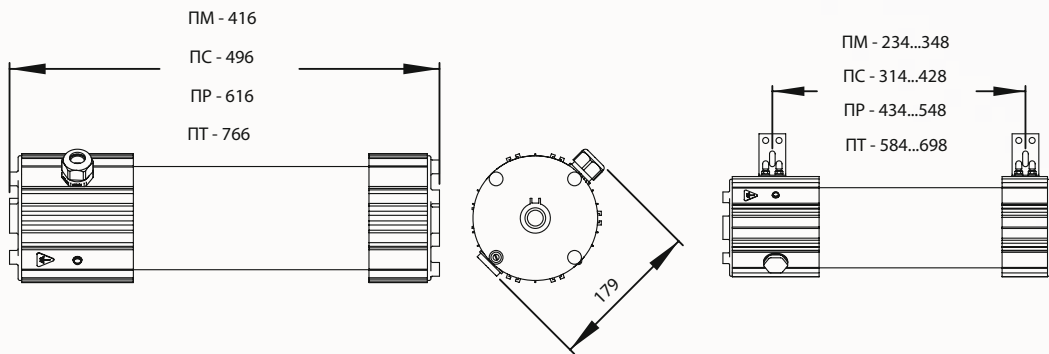
Перечень вариантов исполнений светильников

№	Наименование светильника	Тип патрона	Количество ламп	Мощность, Вт	Маркировка взрывозащиты*	Масса, кг	Конструктивное исполнение
119079	Виолан ДЛ-1 х Т8 / 600 (G13) КТ	G13	1	Мах.30	1ExdsIICT6 X	7,2	КТ
119080	Виолан ДЛ-1 х Т8 / 600 (G13) ПТ	G13	1	Мах.30	1ExdIICT6 X	7,2	ПТ
119081	Виолан ДЛ-2 х Т8 / 600 (G13) КТ	G13	2	Мах.30	1ExdsIICT6 X	7,2	КТ
119082	Виолан ДЛ-2 х Т8 / 600 (G13) ПТ	G13	2	Мах.30	1ExdIICT6 X	7,2	ПТ
119083	Виолан ДЛ-1 х Т5 / 600 (G5) КТ	G5	1	Мах.30	1ExdsIICT6 X	7,2	КТ
119084	Виолан ДЛ-1 х Т5 / 600 (G5) ПТ	G5	1	Мах.30	1ExdIICT6 X	7,2	ПТ
119085	Виолан ДЛ-2 х Т5 / 600 (G5) КТ	G5	2	Мах.30	1ExdsIICT6 X	7,2	КТ
119086	Виолан ДЛ-2 х Т5 / 600 (G5) ПТ	G5	2	Мах.30	1ExdIICT6 X	7,2	ПТ

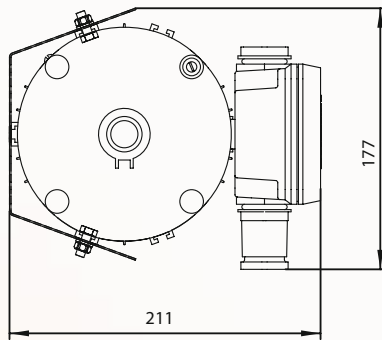
9.19. Габаритные и установочные размеры



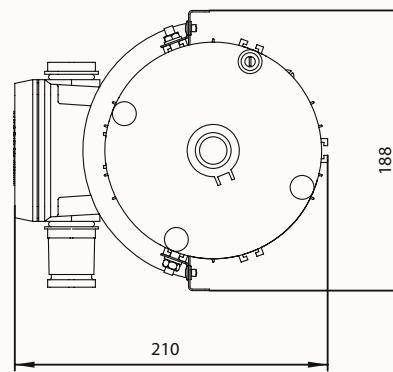
Габаритные и установочные размеры корпусов с соединительной коробкой



Габаритные и установочные размеры корпусов с прямым вводом



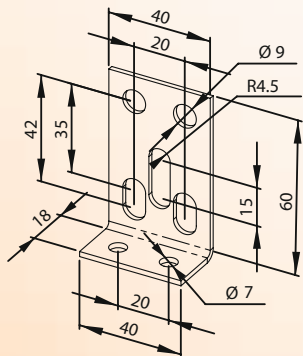
Габаритные размеры с отражателем



Габаритные размеры с решеткой

9.20. Варианты установки и крепежа

Крепление на универсальную скобу подвеса



Универсальная скоба подвеса



Крепление скобы к корпусу



Подвес на крючки



Крепление хомутами на трубу

Узел крепления на трубу

Узел крепления на трубу 50

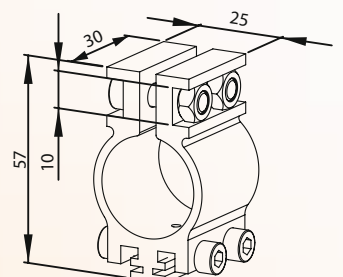
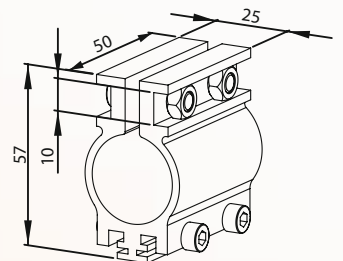
Поставляется по дополнительному заказу для:

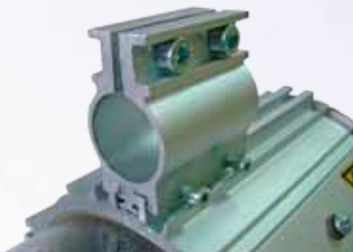
- светильников всех типоразмеров при креплении к корпусу
- светильников типоразмеров: КР, ПР, КТ, ПТ при креплении к отражателю

Узел крепления на трубу 30

Поставляется по дополнительному заказу для:

- светильников типоразмеров: КС, ПС, КМ, ПМ при креплении к отражателю





Крепление узла к корпусу

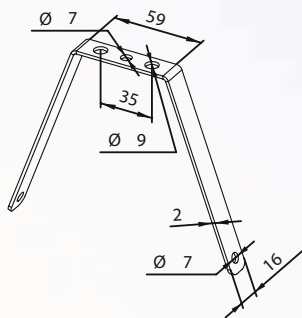


Крепление узла к трубе



Крепление узла к отражателю

Крепление на скобы подвеса коробкой вверх



Скоба подвеса коробкой вверх



Крепление на рым-болт

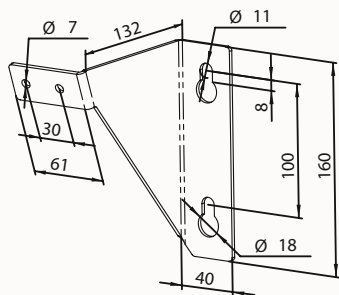


Крепление хомутами к трубе



Подвес на крючки

Крепление на скобы крепления к стене

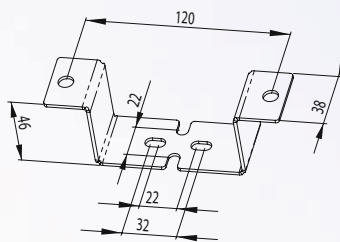


Скоба крепления к стене



Светильник на скобах крепления к стене

Крепление к потолку

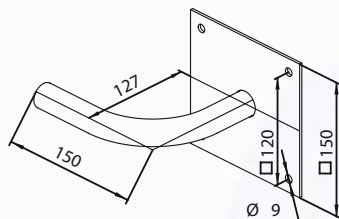


Скоба крепления к потолку



Светильник потолочной скобы к корпусу

Крепление на парные кронштейны настенного крепления

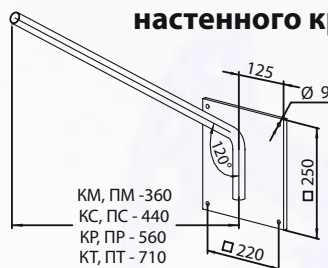


Парный кронштейн

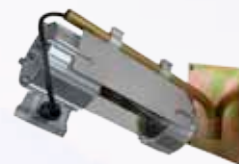


Светильник на парных кронштейнах настенного крепления

Крепление на кронштейн настенного крепления

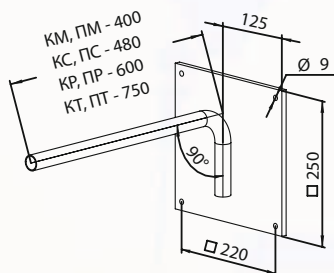


Кронштейн настенного крепления



Светильник на кронштейне настенного крепления

Крепление на прямой кронштейн настенного крепления

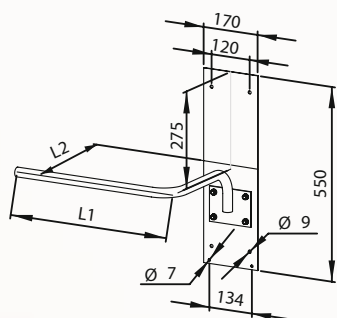


Кронштейн настенного крепления



Светильник на прямом кронштейне настенного крепления

Крепление на монтажный комплект (коробка КР-В-100 поставляется по отдельному заказу)



Монтажный комплект



Подвес светильника на монтажном комплекте с установленной коробкой КР-В-100



Монтажный комплект с установленной коробкой КР-В-100

9.21. Дополнительная комплектация, поставляемая по отдельному заказу.

№	Наименование для заказа	Фото
941101	Решетка Виолан КМ	
941102	Решетка Виолан КС	
941103	Решетка Виолан КР	
941104	Решетка Виолан КТ	
931101	Отражатель Виолан КМ	
931102	Отражатель Виолан КС	
931103	Отражатель Виолан КР	
931104	Отражатель Виолан КТ	
961101	Узел крепления на трубу 50	
961102	Узел крепления на трубу 30	
981201	Скобы крепления к стене.	
981202	Скобы подвеса коробкой вверх	

Монтажные комплекты.

№	Наименование для заказа	L1, мм	L2, мм	Исполнение светильника
981110	Монтажный комплект КМ-200	300	200	КМ, ПМ
981111	Монтажный комплект КМ-300	300	300	
981112	Монтажный комплект КМ-400	300	400	
981113	Монтажный комплект КМ-500	300	500	
981114	Монтажный комплект КМ-600	300	600	
981115	Монтажный комплект КМ-1	300	1000	
981116	Монтажный комплект КС-200	380	200	КС, ПС
981117	Монтажный комплект КС-300	380	300	
981118	Монтажный комплект КС-400	380	400	
981119	Монтажный комплект КС-500	380	500	
981120	Монтажный комплект КС-600	380	600	
981121	Монтажный комплект КС-1	380	1000	

№	Наименование для заказа	Фото
981203	Комплект креплений к потолку	
981101	Парные кронштейны настенного крепления	
981102	Кронштейн настенного крепления КМ	
981103	Кронштейн настенного крепления КС	
981104	Кронштейн настенного крепления КР	
981105	Кронштейн настенного крепления КТ	
981106	Прямой кронштейн настенного крепления КМ	
981107	Прямой кронштейн настенного крепления КС	
981108	Прямой кронштейн настенного крепления КР	
981109	Прямой кронштейн настенного крепления КТ	
910001	Кабельный ввод «е». Для исполнений КМ, КС, КР, КТ	
910004	Кабельный ввод Himmel HSK-M-Ex-d NPT¾". Для исполнений ПМ, ПС, ПР, ПТ	

№	Наименование для заказа	L1, мм	L2, мм	Исполнение светильника
981122	Монтажный комплект КР-200	500	200	КР, ПР
981123	Монтажный комплект КР-300	500	300	
981124	Монтажный комплект КР-400	500	400	
981125	Монтажный комплект КР-500	500	500	
981126	Монтажный комплект КР-600	500	600	
981127	Монтажный комплект КР-1	500	1000	
981128	Монтажный комплект КТ-200	650	200	
981129	Монтажный комплект КТ-300	650	300	
981130	Монтажный комплект КТ-400	650	400	
981131	Монтажный комплект КТ-500	650	500	
981132	Монтажный комплект КТ-600	650	600	
981133	Монтажный комплект КТ-1	650	1000	