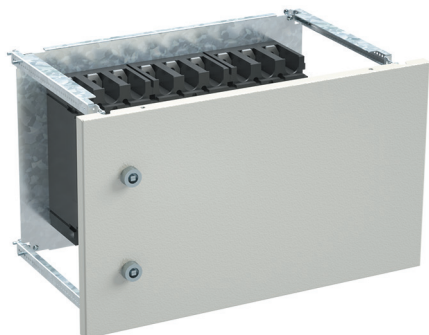


Внешние функциональные блоки для автоматических выключателей в литом корпусе серии NSX/NS

Назначение:

- монтаж автоматических выключателей в литом корпусе, ограничение доступа.

Материал:

- лицевая панель – окрашенная сталь 2 мм, RAL 7035;
- монтажная плата – оцинкованная сталь 2 мм.

Отличительные особенности:

- лицевая панель не имеет преперфораций, рекомендуется установка выносных ручек;
- при монтаже блока в шкаф глубиной >400 мм требуется установка дополнительных вертикальных стоек R5MVE*М;
- для обеспечения степени IP требуется обязательная установка притвора R5TOEM*.

Комплект поставки:

- внешняя дверь с замками под ключ с двойной бородкой, монтажная плата, 4 установочных профиля с кронштейнами, монтажные аксессуары.

Горизонтальная установка АВ

| Серия АВ | Кол-во полюсов | Исполнение автомата | Ширина шкафа, мм | Высота панели, мм | Максимальное кол-во АВ в блоке | R5PKEB – комплект установки АВ |
|----------|----------------|---------------------|------------------|-------------------|--------------------------------|--------------------------------|
| NSX250 | 3 | F, F-MO, P, P-MO | 600 | 150 | 1 | R5PKEB3H62213 |
| | | W, W-MO | | 250 | 1 | R5PKEB3H61913 |
| NSX630 | 3 | F, F-MO, P | | 200 | 1 | R5PKEB3H62116 |
| | | W | | 300 | 1 | R5PKEB3H61516 |
| | | P-MO | | 250 | 1 | R5PKEB3H61416 |
| | | W-MO | | 300 | 1 | R5PKEB3H61616 |
| NSX250 | 4 | F, F-MO, P, P-MO | 200 | 1 | R5PKEB3H622134P | |
| | | W, W-MO | 250 | 1 | R5PKEB3H619134P | |
| NSX630 | 4 | F, F-MO, P | 250 | 1 | R5PKEB3H621164P | |
| | | W | 300 | 1 | R5PKEB3H615164P | |
| | | P-MO, W-MO | 300 | 1 | R5PKEB3H628164P | |

Вертикальная установка АВ

| Серия АВ | Кол-во полюсов | Исполнение автомата | Ширина шкафа, мм | Высота панели, мм | Максимальное кол-во АВ в блоке | R5PKEB – комплект установки АВ |
|----------|----------------|---------------------|------------------|-------------------|--------------------------------|--------------------------------|
| NSX250 | 3 | F, F-MO, P, P-MO | 600 | 250 | 4 | R5PKEB3V62213 |
| | | W, W-MO | | | 2 | R5PKEB3V61913 |
| | | F, F-MO, P, P-MO | 800 | 250 | 5 | R5PKEB3V82213 |
| | | W, W-MO | | | 2 | R5PKEB3V81913 |
| NSX630 | 3 | F, F-MO, P | 600 | 350 | 3 | R5PKEB3V62116 |
| | | W | | | 2 | R5PKEB3V61516 |
| | | W-MO, P-MO | 800 | 350 | 2 | R5PKEB3V62816 |
| | | F, F-MO, P | | | 4 | R5PKEB3V82116 |
| | | P-MO | | | 4 | R5PKEB3V81416 |
| | | W | | | 2 | R5PKEB3V81516 |
| NSX250 | 4 | F, F-MO, P, P-MO | 600 | 250 | 3 | R5PKEB3V622134P |
| | | W, W-MO | | | 2 | R5PKEB3V619134P |
| | | F, F-MO, P, P-MO | 800 | 250 | 4 | R5PKEB3V822134P |
| | | W, W-MO | | | 2 | R5PKEB3V819134P |
| NSX630 | 4 | F, F-MO, P | 600 | 350 | 2 | R5PKEB3V621164P |
| | | P-MO | | | 2 | R5PKEB3V614164P |
| | | W | | | 1 | R5PKEB3V615164P |
| | | W-MO | | | 1 | R5PKEB3V616164P |
| | | F, F-MO, P | 800 | 350 | 3 | R5PKEB3V821164P |
| | | P-MO | | | 3 | R5PKEB3V814164P |
| | | W | | | 2 | R5PKEB3V815164P |
| | | W-MO | | | 2 | R5PKEB3V816164P |