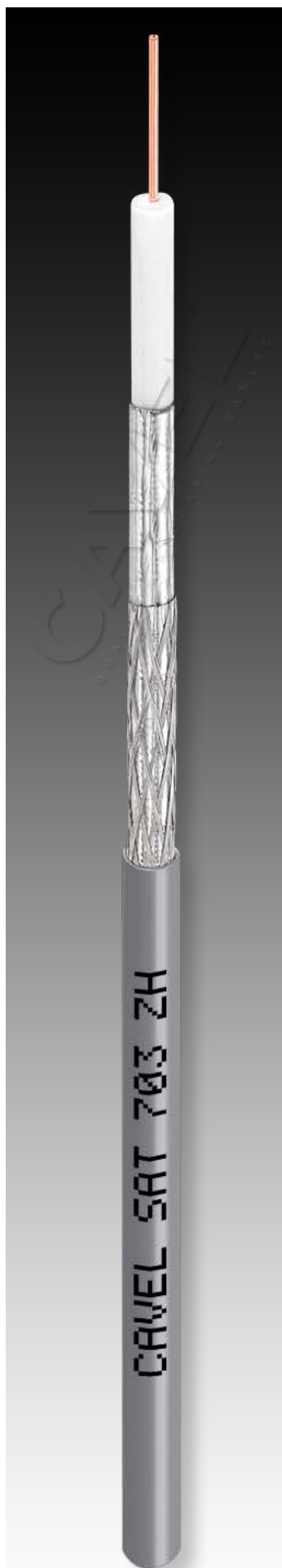


CAVEL SAT 703 ZH



| КОНСТРУКЦИЯ | | |
|---|-----------|--|
| ЦЕНТРАЛЬНЫЙ ПРОВОДНИК : | | |
| материал | | Cu |
| диаметр | мм | 1.13 |
| ДИЭЛЕКТРИК : | | |
| материал | | PEG |
| диаметр | мм | 4.80 |
| ЭКРАН : | | |
| Ламинированная фольга | материал | APA |
| Оплетка | материал | CuSn |
| - плотность заполнения | % | 45 |
| - диаметр | мм | 5.30 |
| ДОПОЛНИТЕЛЬНАЯ ОБОЛОЧКА : | | |
| диаметр | мм | - |
| материал | | - |
| ВНЕШНЯЯ ОБОЛОЧКА : | | |
| материал | | LSZH |
| диаметр | мм | 6.60 |
| ФИЗИЧЕСКИЕ ПАРАМЕТРЫ | | |
| ВЕС МЕДИ | кг / км | 14.5 |
| ВЕС КАБЕЛЯ | кг / км | 40.5 |
| МИНИМАЛЬНЫЙ РАДИУС ИЗГИБА ПРИ ОДНОКРАТНЫХ / | мм | 35 |
| МНОГОКРАТНЫХ ИЗГИБАХ | мм | 70 |
| УСИЛИЕ НА РАЗРЫВ ДЛЯ КАБЕЛЯ | Н | 150 |
| ЭЛЕКТРИЧЕСКИЕ ПАРАМЕТРЫ | | |
| ВОЛНОВОЕ СОПРОТИВЛЕНИЕ | Ом | 75 ±3 |
| ЕМКОСТЬ | пФ / м | 52 ±2 |
| СКОРОСТЬ РАСПРОСТРАНЕНИЯ | % | 85 |
| ЗАТУХАНИЕ ПРИ 20° С | | |
| 5 МГц | дБ /100 м | 1.6 |
| 10 МГц | дБ /100 м | 2.1 |
| 30 МГц | дБ /100 м | 3.2 |
| 50 МГц | дБ /100 м | 4.1 |
| 200 МГц | дБ /100 м | 7.9 |
| 300 МГц | дБ /100 м | 9.8 |
| 470 МГц | дБ /100 м | 12.4 |
| 862 МГц | дБ /100 м | 17.1 |
| 1000 МГц | дБ /100 м | 18.5 |
| 1750 МГц | дБ /100 м | 24.9 |
| 2150 МГц | дБ /100 м | 27.9 |
| 2400 МГц | дБ /100 м | 29.6 |
| 3000 МГц | дБ /100 м | 33.4 |
| КОЭФФИЦИЕНТ ПОДАВЛЕНИЯ ВОЗВРАТНОЙ ВОЛНЫ | | |
| 5 - 470 МГц | дБ | > 30 |
| 470 - 1000 МГц | дБ | > 28 |
| 1000 - 2000 МГц | дБ | > 26 |
| 2000 - 3000 МГц | дБ | > 22 |
| КОЭФФИЦИЕНТ ЭКРАНИРОВАНИЯ | | |
| Класс | | В |
| 5 - 30 МГц | дБ | > 65 |
| 30 - 1000 МГц | дБ | > 80 |
| 1000 - 2000 МГц | дБ | > 80 |
| 2000 - 3000 МГц | дБ | > 70 |
| СОПРОТИВЛЕНИЕ ВНУТРЕННЕГО ПРОВОДНИКА | Ом / км | 18.0 |
| СОПРОТИВЛЕНИЕ ВНЕШНЕГО ПРОВОДНИКА | Ом / км | 22.0 |
| ПЕТЛЕВОЕ СОПРОТИВЛЕНИЕ | Ом / км | 40.0 |
| НАПРЯЖЕНИЕ ПРОБОЯ | кВ | 3.0 |
| МАКСИМАЛЬНЫЙ ТОК | А | 8.0 |
| СООТВЕТСТВИЕ СТАНДАРТУ | | EN 50117-2-5 |
| УПАКОВКА | | |
| ЦВЕТ | | |
| МИНИМАЛЬНАЯ УПАКОВКА | м | 250 (оранжевый), 100 (оранжевый), 250 (желтый) |
| ТИП УПАКОВКИ, № | | 2, 3А, 4В |
| ОБЛАСТЬ ПРИМЕНЕНИЯ | | |
| СЕI 46-1 (КАБЕЛЬНЫЕ СЕТИ) | | да |
| EN 50117 (СЕТИ SATV) | | да |
| СЕI 12-15 (МАТВ СИСТЕМЫ) | | да |
| ТИП ПРИМЕНЯЕМОГО РАЗЪЕМА | | |
| РАЗЪЕМЫ | | F113-55, F105C, FC99 |
| ПРИМЕЧАНИЕ | | |
| ЦВЕТОВЫЕ МАРКИРОВОЧНЫЕ ПОЛОСЫ | | не наносятся |
| ЦВЕТ КАБЕЛЯ | | серый |
| МОНТАЖ ВНУТРИ ПОМЕЩЕНИЙ | | Да |
| МОНТАЖ ВНЕ ПОМЕЩЕНИЙ | | Нет |
| С ТРОСОМ | | Нет |
| LSZH | | Да |

УПАКОВКА

№ 3А

600 м

6 бухт по 100 м в коробке



Голограмма -
признак
аутентичности



МАРКИРОВКА НА КАБЕЛЕ

**CAVEL SAT 703 ZH MADE IN ITALY 75 Ohm EN50117-2-5
CEI-UNEL 36762 C-4 (U₀ =400V) ss/aa m**

(ss=неделя, aa=год) (m=метражная метка)

ЭКСПЛУАТАЦИОННЫЕ ХАРАКТЕРИСТИКИ

Диапазон рабочих температур
LSZH от -25°C до 80°C

ОБОЗНАЧЕНИЯ

ACR - показатель "сигнал/шум" в точке приема для проводников, содержащих витые пары

Al - алюминий

AP - алюминий-полиэстер

APA - алюминий-полиэстер-алюминий

APAS - алюминий-полиэстер-алюминий-сурлайн

APJ - алюминий-полиэстер со специальным "закорачивающим отгибом"

AWG - американский стандарт калибра проводов

Cu - медь

CuPet - медь-полиэстер

CuSn - медь покрытая оловом

FeCu - омедненная сталь

HDPE - полиэтилен высокой плотности

LSZH - компаунд, не содержащий галогеноводородов

NEXT - уровень взаимных помех в точке приема

PE - полиэтилен

PEG - физически-вспененный полиэтилен

Pet - полиэстер

PJ - железное наполнение

PVC - поливинилхлорид

SRL - коэффициент возвратных потерь (относительная величина возвратной волны, возникающей на неоднородностях структуры проводника)

Descrizione

Cavo coassiale di raccordo, privo di alogeni, a bassa emissione di fumi e resistente ai raggi UV - 75 Ohm
Cavo con guaina LSZH (Classe di schermatura B)



Scheda Tecnica

SAT703ZH



| | | | | | |
|---|--------------|---------------|---------------------|----------------|----------------|
| Ø | 1,13 (Cu) | 4,80 (PEG) | 4,90 (Al/Pet/Al) | 5,30 (CuSn) | 6,60 (LSZH) |
|---|--------------|---------------|---------------------|----------------|----------------|

Norme

EN 50117-2-5

Parametri costruttivi

| | | | | |
|---|------|-------------|---------------|----|
| Conduttore interno in rame rosso | | (Cu) | Ø 1,13 ± 0,02 | mm |
| Dielettrico in polietilene espanso a gas | 0,02 | (PEG) | Ø 4,80 ± 0,10 | mm |
| Nastro in Alluminio/Poliestere/Alluminio avvolto longitudinalmente | | (Al/Pet/Al) | | |
| Tamponatura idrorepellente (dielettrico) | | (Jelly1) | | |
| Treccia in fili di rame stagnato | | (CuSn) | | |
| Copertura ottica della treccia (IEC 96-1) | | | 45 | % |
| Diametro sotto Guaina | | | 5,30 | mm |
| Guaina esterna in Polimero termoplastico - grigio (RAL 7001) - priva di alogeni, a bassa emissione di fumi, ritardante la fiamma e resistente ai raggi UV | | (LSZH) | Ø 6,60 ± 0,10 | mm |

Stampa a getto d'inchiostro blu ogni metro :

CAVEL SAT 703 ZH MADE IN ITALY 75 Ohm EN50117-2-5 CEI-UNEL 36762 C-4 (U0 =400V) ss/aa m

(ss=settimana, aa=anno) (m=stampa metrica)

Parametri meccanici

| | | | | |
|---|-----|-------|-------|--------|
| Peso dei conduttori in rame | | | 14,45 | kg/km |
| Peso totale del cavo | | | 42,03 | kg/km |
| Minimo raggio di curvatura (piegatura singola/ripetuta) | | | 35/70 | mm |
| Massima forza di trazione del cavo | | | 150 | N |
| Carico d'Incendio | 601 | MJ/km | 167 | kWh/km |

Parametri elettrici

| | | | |
|--|---------|--------|--------|
| Impedenza caratteristica | 200 MHz | 75 ± 3 | Ohm |
| Capacità (@1kHz) | | 52 ± 2 | pF/m |
| Velocità di propagazione | | 85 % | |
| Resistenza conduttore interno | | 18 | Ohm/km |
| Resistenza conduttore esterno | | 22 | Ohm/km |
| Resistenza di loop | | 40 | Ohm/km |
| Tensione di isolamento guaina (spark test) | | 3 | kV |
| Corrente massima (Ieff) | | 8 | A |
| Perdite di riflessione strutturali (SRL) | | | |
| 5 - 470 MHz | | >30 dB | |
| 470 - 1000 MHz | | >28 dB | |
| 1000 - 2000 MHz | | >26 dB | |
| 2000 - 3000 MHz | | >22 dB | |

ITALIANA CONDUTTORI s.r.l.

Viale Zanotti 90 I - 27027 Gropello Cairoli
Tel +39-382.815150 Fax +39-0382.814212

Data

29/02/2016

Responsabile

PierPaolo Piccinini

Descrizione

Cavo coassiale di raccordo, privo di alogeni, a bassa emissione di fumi e resistente ai raggi UV - 75 Ohm
Cavo con guaina LSZH (Classe di schermatura B)



Scheda Tecnica

SAT703ZH

| | | | |
|----------------------------------|-------------|---------------------------------|-------------|
| Attenuazione di schermatura (SA) | SA-Classe B | Impedenza di trasferimento (Zt) | Zt-Classe C |
| 30 - 1000 MHz | >85 dB | 5 - 30 MHz | < 23 mOhm/m |
| 1000 - 2000 MHz | >80 dB | | |
| 2000 - 3000 MHz | >70 dB | | |

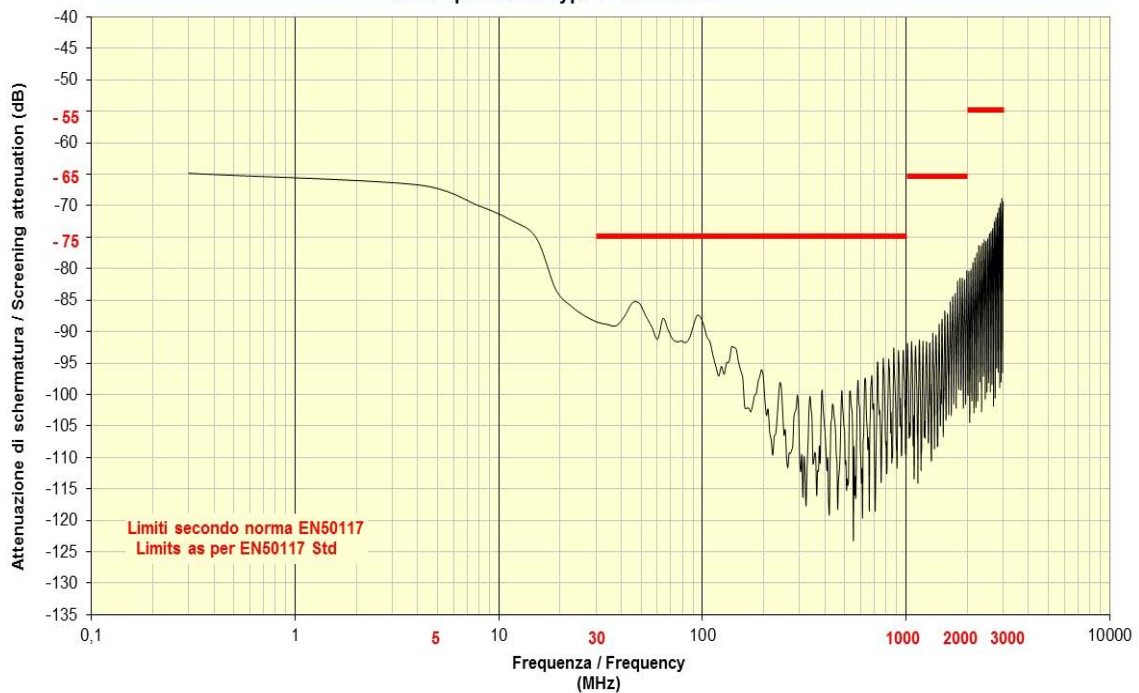
Attenuazioni (a 20°C)

| Frequenza [MHz] | Attenuazioni [dB/100m] | Frequenza [MHz] | Attenuazioni [dB/100m] |
|-----------------|------------------------|-----------------|------------------------|
| 5 | 1,60 | 862 | 17,10 |
| 10 | 2,10 | 1000 | 18,50 |
| 30 | 3,20 | 1750 | 24,90 |
| 50 | 4,10 | 2150 | 27,90 |
| 200 | 7,90 | 2400 | 29,60 |
| 300 | 9,80 | 3000 | 33,40 |
| 470 | 12,40 | | |

Attenuazione di schermatura / Screening Attenuation

Cavo classe B / B Class Cable

Cavo tipo / Cable type : **SAT703ZH**



Connettori

| | |
|-----------------|--|
| FCEM7.0C | Serie F a Compressione, F a compressione, per posa esterna, ottone nichelato |
| FA703 | Serie F ad Avvitare, F ad Avvitare, per posa interna, ottone nichelato - 21,0 mm x 12,0 mm |
| F703 | Serie F a Crimpare, F a Crimpare, per posa interna, ottone nichelato - 21,0 mm x 12,0 mm |
| FR703 | Serie F a Crimpare, F a Crimpare, "Rapid", per posa interna |
| F90 | Serie F a Crimpare, F a Crimpare, per posa interna |
| IECF5.1C | Serie IEC (senza pinza), femmina, senza pinza, per posa interna |
| IECM5.1C | Serie IEC (senza pinza), maschio, senza pinza, per posa interna |

ITALIANA CONDUTTORI s.r.l.

Viale Zanotti 90 I - 27027 Gropello Cairoli
Tel +39-382.815150 Fax +39-0382.814212

Data

29/02/2016

Responsabile

PierPaolo Piccinini

Descrizione

Cavo coassiale di raccordo, privo di alogeni, a bassa emissione di fumi e resistente ai raggi UV - 75 Ohm
Cavo con guaina LSZH (Classe di schermatura B)

**Scheda Tecnica****SAT703ZH****↑↑↑ Connettori**

| | |
|-----------------|--|
| IECF90C | Serie IEC (senza pinza), Ø 5,1 90°, femmina, per posa interna |
| IECM90C | Serie IEC (senza pinza), Ø 5,1 90° maschio, per posa interna |
| FCPO5.1C | Serie F a Compressione, Ø 5,1 Push-On, per posa esterna, ottone nichelato |
| FC7.0QM | Serie F a Compressione, Quick Mount, per posa esterna |
| FC703 | Serie F a Compressione, F a compressione, per posa esterna, ottone nichelato - 30,0 mm x 12,0 mm |
| IEFC703 | Serie IEC a Compressione, femmina, senza pinza, per posa esterna |
| IECMC703 | Serie IEC a Compressione, maschio, per posa esterna |
| BNCC703 | Serie BNC a Compressione, BNC a Compressione, per posa esterna, ottone nichelato - 35,0 mm x 14,0 mm |

ITALIANA CONDUTTORI s.r.l.

Viale Zanotti 90 I - 27027 Gropello Cairoli
Tel +39-382.815150 Fax +39-0382.814212

Data

29/02/2016

Responsabile

PierPaolo Piccinini