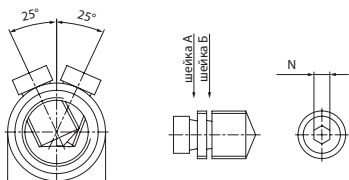
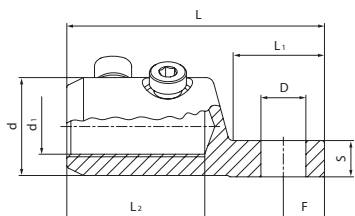


## Наконечники болтовые на напряжение до 35 кВ. Евросерия

Тип: **НБЕ-35** по ТУ 3449-042-97284872-2011



- Предназначены для оконцевания кабелей напряжением до 35 кВ
- Центральное-симметричное отверстие под кабельную жилу в корпусе хвостовика способствует равномерному распределению напряженности электрического поля
- Торцевые фаски для сглаживания напряженности электрического поля
- Расположение осей болтов в разных плоскостях под углом друг к другу обеспечивает большее пятно контакта жилы с корпусом наконечника и тем самым способствует снижению потерь в контактном соединении
- Каждый болтовой наконечник является мультиразмерным и рассчитан на диапазон сечений кабеля
- Материал корпуса: специальный алюминиевый сплав  
Материал болтов: медный сплав
- Крепление на жиле осуществляется методом завинчивания болтов с внутренним шестигранником со срывной головкой. Болтовые головки срываются при достижении установленного момента, обеспечивающего оптимальные механические и электрические свойства контактного соединения
- Конструкция болтов имеет несколько проточек — срывных «шеек», благодаря чему срыв головки происходит вровень или ниже поверхности наконечника
- Внутренний шестигранник в головке болта позволяет производить монтаж наконечников в условиях ограниченного пространства
- Лопатка болтовых наконечников «КВТ» смещена относительно центральной оси и расположена на ступень ниже цилиндрического корпуса
- Рифленая накатка на внутренней поверхности цилиндрической части наконечников увеличивает площадь и механическую прочность контактного соединения
- На лопатке каждого наконечника выбита маркировка с указанием номинального диапазона сечений кабеля и логотипа производителя
- Диапазоны применения болтовых наконечников совпадают с диапазонами термоусаживаемых кабельных муфт, что делает их идеальным дополнением для комплектации наборов кабельных муфт
- Рекомендованы для монтажа термоусаживаемых муфт и оснащения ремонтно-аварийных служб



Наименование	Сечение (мм <sup>2</sup> )	Количество болтов	Размеры (мм)								Упаковка (шт.)	
			D	L	L <sub>1</sub>	L <sub>2</sub>	F	S	d	d <sub>1</sub>		N
2НБЕ-35-70/120	70-120	2	13	77,0	26,5	42	13,5	12	27	15	5	10
2НБЕ-35-150/240	150-240	2	17	96,5	34,5	52	15,5	14	37	21	6	5
3НБЕ-35-300/400	300-400	3	17	155,5	52,0	90	22,0	16	48	28	6	1

