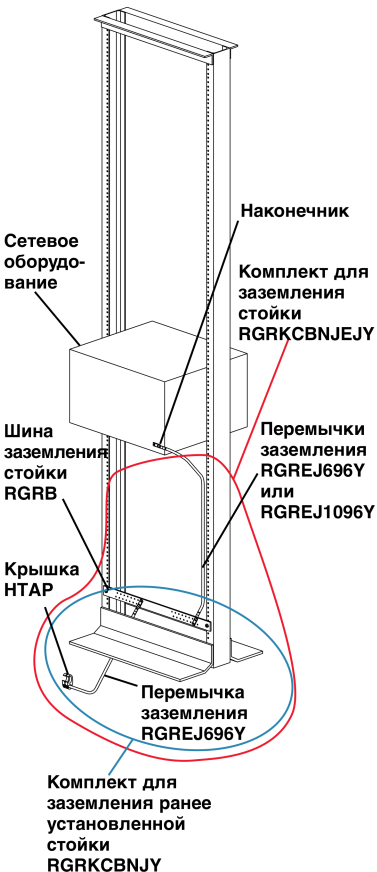




Комплект заземления для стоек — монтаж на установленное ранее оборудование

- Законченное решение по заземлению для защиты оборудования и обеспечения его бесперебойной работы в смонтированных ранее системах
- Оптимизирован для установки в стандартные стойки 19" стандарта EIA-310, на смонтированное ранее оборудование, в полевых условиях
- Представляет собой комплексную систему заземления, и позволяет снизить издержки и трудозатраты
- Винты, прорезающие краску, устраняют необходимость в удалении ее со стойки вручную
- Соответствует международным требованиям к заземлению



Код	Описание	Ст. к-во в уп.
-----	----------	----------------

Комплекты шин заземления и перемычек

RGRKCBNJEJY	Комплект для заземления стойки и одной единицы активного оборудования. Включает одну шину заземления RGRB19U, одну крышку НТСТ250-2-1 и две перемычки заземления RGREJ696Y.	1
RGRKCBNJEJY	Комплект для заземления стойки. Включает одну шину заземления RGRB19U, одну крышку НТСТ250-2-1 и одну перемычку заземления RGREJ696Y.	1

Шины заземления

RGRB19Y	Шина заземления. Длина 19" (483 мм); оцинкованное покрытие, 14 отверстий для различных вариантов монтажа, по два винта-самореза каждого типа: #12-24 x 1/2" и М6 x 12 мм.	1
RGRB19U	Шина заземления. Длина 19" (483 мм); оцинкованное покрытие, 20 отверстий для различных вариантов монтажа с помощью предустановленных 20 винтов #12-24 x 1/2" с шестигранной головкой. Монтажные отверстия расположены с интервалом 15,9 мм, поставляются с двумя винтами-саморезами каждого типа: #12-24 x 1/2" и М6 x 12 мм и двумя плоскими шайбами диаметром 12 мм.	
RGRB19CN	Шина заземления. Длина 19" (483 мм); оцинкованное покрытие, 20 отверстий для различных вариантов монтажа с помощью предустановленных 20 винтов #12-24 x 1/2" с шестигранной головкой. Монтажные отверстия расположены с интервалом 15,9 мм, поставляются с двумя закладными гайками и четырьмя винтами #12-24.	

Комплекты перемычек заземления для оборудования

RGREJ696Y	Перемычка заземления #6 AWG (16 мм ²); длина 2.44 м; наконечник заводской заделки на одном конце; поставляется с тубиком антиоксиданта 5 мл и двумя винтами-саморезами каждого типа: #12-24 x 1/2", М6 x 12 мм, #10-32 x 1/2" и М5 x 12 мм.	1
RGREJ1096Y	Перемычка заземления #10 AWG (6 мм ²); длина 2.44 м; наконечник заводской заделки на одном конце; поставляется с тубиком антиоксиданта 5 мл и двумя винтами-саморезами каждого типа: #12-24 x 1/2", М6 x 12 мм, #10-32 x 1/2" и М5 x 12 мм.	

А. Новинки и бестселлеры

В. Медные решения

С. Оптические решения

Д. Лицевые панели, розетки, коробки

Е. Промышленные сети

Ф. Аудио-видеосистемы

Г. Системы Keystone

Н. Зонное кабелирование

Ж. Системы прокладки кабеля

К. Кабельные коробки

Л. Шкафы, стойки, организаторы

М. Управление питанием

Н. Системы заземления

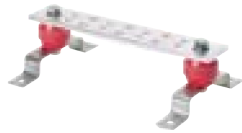
О. Маркировка

Р. Стяжки и крепеж

Q. Алфавитный указатель

Шины телекоммуникационного заземления BICSI/TIA-607-C

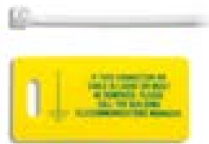
- Отвечают требованиям BICSI и TIA-607-C для систем телекоммуникационного заземления
- Изготовлены из меди повышенной проводимости, не подвержены коррозии
- Поставляются собранными, со скобами и изоляцией
- Маркируются наклейками Panduit (продаются отдельно) в соответствии со стандартом TIA-607-C, см. таблицу ниже



SBB/TGB



PBB/TMGB



ЛТУК

Код	Размер шины	Количество монтажных позиций		Ст. к-во в уп.
		Отверстия 6,35 мм на расст. 15,9 мм	Отверстия 9,5 мм на расстоянии 25,4 мм	

Шины заземления (SBB/TGB)

GB2B0304TPI-1	1/4" x 2" x 10"	4	3	1
GB2B0306TPI-1	1/4" x 2" x 12"	6		
GB2B0312TPI-1	1/4" x 2" x 20"	12		
GB2B0514TPI-1	1/4" x 2" x 24"	14	5	

Главные шины заземления (PPB/TMGB)

GB4B0612TPI-1	1/4" x 4" x 12"	12	6	1
GB4B0624TPI-1	1/4" x 4" x 20"	24		
GB4B1028TPI-1	1/4" x 4" x 24"	28		

Код	Описание	Ст. к-во в уп.
-----	----------	----------------

Комплект маркировки для телекоммуникационного заземления

ЛТУК	Комплект включает ярлычки с готовыми надписями и одну огнеупорную кабельную стяжку	1
------	--	---

Полное решение по маркировке представлено в разделе О.

Шины заземления с расположением отверстий в соответствии со стандартами NEMA

- Стандартное расстояние между отверстиями в соответствии со стандартами NEMA
- Изготовлены из меди повышенной проводимости с оловянным покрытием для замедления коррозии
- Поставляются в предварительно собранном виде со скобами и изоляторами для быстрой установки
- Изоляторы обеспечивают изоляцию до 600 В



Код	Размер шины	Количество монтажных позиций		Ст. к-во в уп.
		Отверстие для штыря диам. 1/2 дюйма с расстоянием 1 3/4 дюйма		
GB4N0007TPI-1	1/4" x 4" x 12"	7		1
GB4N0016TPI-1	1/4" x 4" x 24"	16		
GB4N0024TPI-1	1/4" x 4" x 36"	24		
GB4N0026TPI-1	1/4" x 4" x 48"	26		
GB4N0034TPI-1	1/4" x 4" x 60"	34		