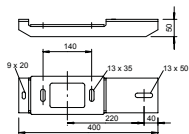


## Адаптерная пластина асимметричная



Тип	Уп. Вес		Арт.-№
	Шт.	кг/100 шт.	
<b>KA-ASY FT</b>	1	280,000	<b>6346820</b>

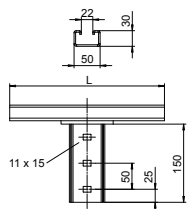
St. Сталь €/шт.

FT Горячая оцинковка

Адаптерная пластина повышает несущую способность подвесок типа IS 8 K и US 7 K при учёте характеристик дюбелей.

Асимметричная адаптерная пластина для увеличения грузоподъёмности у подвесок IS 8 K и US 7 K.

## Траверса с приваренной шиной CPS 5



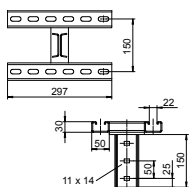
Тип	Длина мм	Уп. Вес		Арт.-№
		Шт.	кг/100 шт.	
<b>KI8 CPS5-1-300FT</b>	300	1	166,000	<b>6347026</b>
<b>KI8 CPS5-1-400FT</b>	400	1	195,000	<b>6347030</b>
<b>KI8 CPS5-1-500FT</b>	500	1	224,000	<b>6347028</b>

St. Сталь €/шт.

FT Горячая оцинковка

Траверса с приваренной профильной рейкой CPS 5 для монтажа на стойке типа IS8. Крепление на Т-образном кронштейне обеспечивается с помощью соответствующего крепления. Направление трассы в продольном направлении.

## Траверса с двумя приварными рейками CPS 5



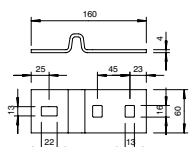
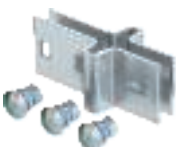
Тип	Длина мм	Уп. Вес		Арт.-№
		Шт.	кг/100 шт.	
<b>KI8 CPS5-2-300FT</b>	300	1	281,000	<b>6347036</b>
<b>KI8 CPS5-2-400FT</b>	400	1	339,000	<b>6347032</b>
<b>KI8 CPS5-2-500FT</b>	500	1	397,000	<b>6347038</b>

St. Сталь €/шт.

FT Горячая оцинковка

Траверса с двумя приварными рейками CPS 5 для монтажа на стойках типа IS8. Крепление на Т-образном кронштейне обеспечивается с помощью соответствующего крепления. Поперечное направление трассы.

## Опорная петля



Тип	Уп. Вес		Арт.-№
	Шт.	кг/100 шт.	
<b>AHIS 8 FT</b>	10	89,000	<b>6019064</b>

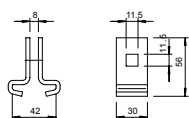
St. Сталь €/шт.

FT Горячая оцинковка

В комплекте с соответствующим крепежным материалом.

Опорная петля для соединения I-образных стоек под прямым углом.

## Балочный зажим



Тип	Уп. Вес		Арт.-№
	Шт.	кг/100 шт.	
<b>TGK 30 42 FT</b>	10	17,000	<b>6018963</b>

St. Сталь €/шт.

FT Горячая оцинковка

Балочный зажим также можно использовать вместе с каб.лотками лестничного типа для больших нагрузок типа SLS 80.

Балочный зажим с болтом с полукруглой плоской головкой M10 x 25 для монтажа на стойке IS 8.