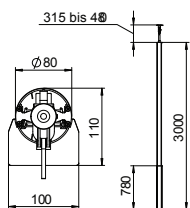


Электромонтажная колонна, тип ISS110100R



Тип	Цвет	Поверх- ность	Раз- мер а мм	Раз- мер в мм	Уп. Шт.	Вес кг/100 шт.	Арт.-№
ISS110100REL	—	Анодиро- ванная	780	3000	1	1.000,000	6289063
ISS110100RRW	белоснежный	—	780	3000	1	1.000,000	6289060

Alu Алюминий

EL Анодиро-
ванная

€/шт.

Электромонтажные колонны ISS из алюминия с профилем для подвода питания через потолок.

В комплект входит:

1 одноканальная колонна с натяжным устройством

Общая длина: 3315 мм - 3480 мм

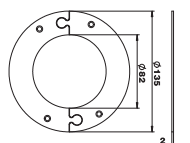
1 потолочное крепление с натяжным устройством

1 монтажная область из алюминия для монтажа устройств

Длина: 780 мм

Электромонтажные колонны в области для монтажа устройств имеют отверстие 76,5 мм, что обеспечивает установку монтажных коробок серии 71GD, которые крепятся с лицевой стороны колонны.

Потолочная накладка для ISS110100R



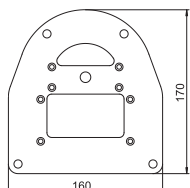
Тип	Цвет	Уп. Шт.	Вес кг/100 шт.	Арт.-№
WAG140100RRW	белоснежный	1	14,000	6290290

St. Сталь

€/шт.

Потолочная накладка для аккуратного завершения монтажа при прохождении колонны через подвесной потолок. Подходит для монтажных колонн типа ISS110100R и ISS140100R.

Напольная пластина для ISS110100



Тип	Цвет	Уп. Шт.	Вес кг/100 шт.	Арт.-№
ISSBP110100RW	белоснежный	1	43,600	6290330
ISSBP110100WA	алюминиевый белый	1	43,600	6290331

St. Сталь

€/шт.

Напольная пластина для крепления ISS110100 на полу. Имеет видимый край с 4 крепежными отверстиями диаметром Ø 8,5 мм.