

PATENTED



L-LEGO II



Бронза



Золото



Алюминий



Шампань



RAL9016



RAL3005



RAL3020



RAL5010



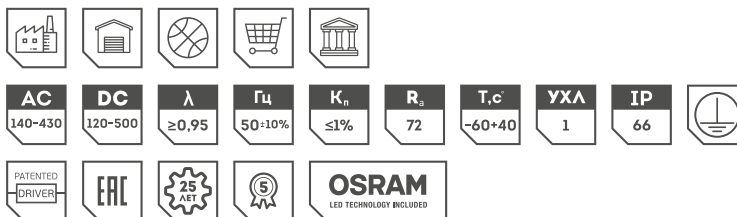
RAL5015



RAL9005

L-lego II 220

Мощность **178 Вт**
Диаграмма Д, Г60, Г30, К15



Назначение

Универсальный модульный светильник L-lego II 220 предназначен для освещения промышленных объектов, логистических комплексов, спортивных сооружений, торговых помещений, выставочных павильонов и т.п.

Корпус

Корпус выполнен из экструдированного алюминия. Новая обтекаемая форма профиля обеспечивает дополнительную защиту охлаждающих каналов от влаги и пыли, что исключает необходимость периодической очистки светильника.

10 вариантов цветового исполнения L-lego II 220 уже доступны к заказу. Вы можете выбрать окраску по RAL или методом анодирования.

Оптика

L-lego II 220 могут опционально комплектоваться системой вторичной оптики, позволяющей нужным образом направить световой поток на освещаемую поверхность. Рассеиватель выполнен из ударопрочного поликарбоната.

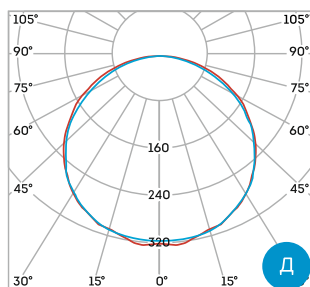
Драйвер

Драйвер собственной разработки адаптирован под российские энергетические сети в соответствии с нормативами ГОСТ 13109 и гарантирует срок эксплуатации светильника (100 000 часов).

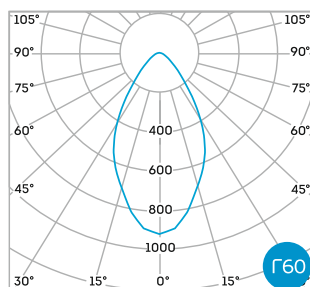
Крепление

Подвесное крепление (на тросах) наиболее актуально для промышленных помещений с высокими потолками.

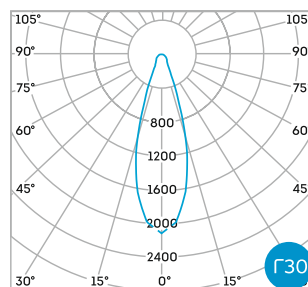
Косинусная диаграмма



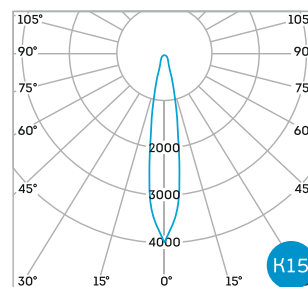
Глубокая диаграмма



Глубокая диаграмма

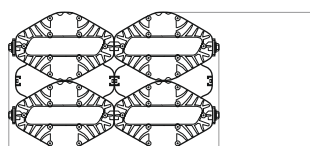


Концентрированная диаграмма



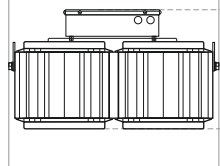
Артикул	Мощность, Вт	Световой поток, лм	Диаграмма	Цветовая t, К
ЛII098	178	23142	Д	5000
ЛII097	178	23142	Д	4000
ЛII096	178	23184	Г60	5000
ЛII095	178	23184	Г60	4000
ЛII094	178	23226	Г30	5000
ЛII093	178	23226	Г30	4000
ЛII100	178	23288	К15	5000
ЛII099	178	23288	К15	4000

Вес и габариты

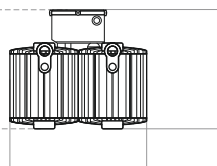


Высота, мм
210

Вес, кг: **8,0**



Ширина, мм
331



Длина, мм
186

Высота, мм
210

Возможные опции светильника*

Диммирование Smart DMX512 PWM DALI Модуль от перенапряжения Грозозащита

*Заказ светильника с дополнительными опциями требует дополнительного согласования с заводом.
**Для использования с диаграммой Д.