

категория 6A | категория 6 | категория 5e | 110 | категория 3 | наборные панели | сборки | многопарные кабели | инструменты



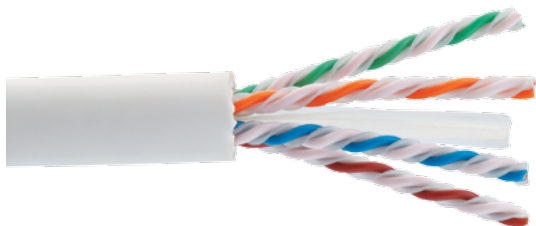
## МЕДНЫЕ РЕШЕНИЯ

решение для сверхвысокой скорости передачи данных на основе медных компонентов

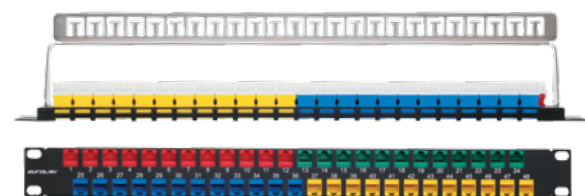
**EUROLAN КАТЕГОРИИ 6A/UTP** – решение для сверхвысокой скорости передачи данных на основе неэкранированных медных кабелей. Поддерживает 10BASE-T, 100BASE-T, 1000BASE-T, 10GBASE-T Ethernet.

- Соответствует требованиям ISO/IEC 11801 (дополнения 1 и 2) и TIA-568-C.2
- Кабели и шнуры с классом пожарной опасности ПЗ.8.1.2.1.
- Не требуют заземления
- Сертификация независимыми лабораториями
- Гарантия 25 лет на сертифицированные системы

## КАБЕЛИ НЕЭКРАНИРОВАННЫЕ КАТЕГОРИИ 6A



[1] СТР. 3–5



[2] СТР. 33–38

- Конструкция оболочки снижает воздействие межкабельных наводок
- Диэлектрический крест-сепаратор
- Оболочка класса LSZH
- Соответствуют требованиям ISO/IEC 11801 и TIA-568-C.2 в отношении компонентов

## ПАНЕЛИ

- Наборные прямые и угловые панели
- Панели высокой плотности 48 портов на 1U
- Используют стандартные UTP-модули keystone категории 6A
- Задний организатор кабелей

## МОДУЛИ

- Совместимы с инструментом Q-Tool для быстрого и надежного монтажа
- Маркировка для разводки по схемам T568A и T568B
- Задний разрезной оконцеватель типа 110
- 6 цветов
- Соответствуют требованиям ISO/IEC 11801 и TIA-568-C.2 в отношении компонентов



[3] СТР. 6

## ШНУРЫ

- Конструкция S/FTP
- Калибр проводника 26 AWG многожильный, максимальная гибкость шнура
- Оболочка класса LSZH
- Две дополнительные вставки в вилках RJ45 для улучшения параметра NEXT
- Соответствуют требованиям ISO/IEC 11801 и TIA-568-C.2 в отношении компонентов



[4] СТР. 7

## СБОРКИ

- Конструкция 6A U/UTP
- Модули типа keystone, вилки RJ45, кассеты
- Быстрая и легкая установка с меньшими затратами труда
- Заводское изготовление и 100% тестирование

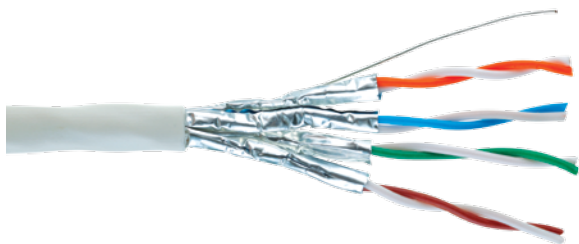


[5] СТР. 39–40



**EUROLAN КАТЕГОРИИ 6A/FTP** — решение для сверхвысокой скорости передачи данных на основе экранированных медных кабелей. Поддерживает 10BASE-T, 100BASE-T, 1000BASE-T, 10GBASE-T Ethernet.

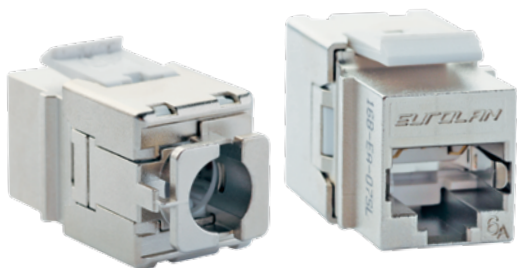
- Соответствует требованиям ISO/IEC 11801 (дополнения 1 и 2) и TIA-568-C.2
- Защита от электромагнитных и радиочастотных помех
- Не требует тестирования параметров ANEXT и AFEXT
- Сертификация независимыми лабораториями
- Гарантия 25 лет на сертифицированные системы



[1] СТР. 3–5



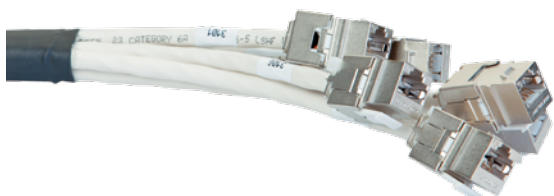
[2] СТР. 33–38



[3] СТР. 6



[4] СТР. 7



[5] СТР. 39–40

## КАБЕЛИ U/FTP, F/FTP, S/FTP КАТЕГОРИИ 6A, 7, 7A

- Экранирование кабелей — тип I и II с надежной защитой от межкабельных наводок и ВЧ-помех
- Оболочка класса LSZH
- Малый диаметр кабелей обеспечивает более полное использование емкости лотков (6,9 мм для U/FTP)
- Соответствуют требованиям ISO/IEC 11801 и TIA-568-C.2 в отношении компонентов

## ПАНЕЛИ

- Наборные прямые и угловые панели
- Панели высокой плотности 48 портов на 1U
- Используют стандартные FTP-модули категории 6A
- Задний организатор кабелей

## МОДУЛИ

- Совместимы с инструментом Q-Tool для быстрого и надежного монтажа
- Маркировка для разводки по схемам T568A и T568B
- Задний разрезной оконцеватель типа 110
- Полное круговое экранирование
- Соответствуют требованиям ISO/IEC 11801 и TIA-568-C.2 в отношении компонентов

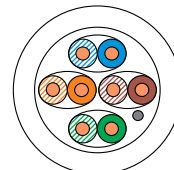
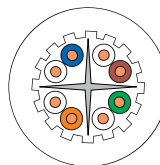
## ШНУРЫ

- Конструкция S/FTP
- Калибр проводника 26 AWG многожильный, максимальная гибкость шнура
- Оболочка класса LSZH
- Две дополнительные вставки в вилках RJ45 для улучшения параметра NEXT
- Заводское изготовление и 100% тестирование

## СБОРКИ

- Категория 6A U/FTP, F/FTP, S/FTP
- Модули типа keystone, вилки RJ45, кассеты
- Быстрая и легкая установка с меньшими затратами труда
- Заводское изготовление и 100% тестирование

U/UTP	U/FTP
категория 6A	категория 6A
LSZH	LSZH



### ОБЛАСТЬ ПРИМЕНЕНИЯ

Горизонтальная подсистема СКС	*	*
Магистральные подсистемы СКС	*	*
ЦОД и СХД	*	*
10Base-T, 100Base-T, 1000Base-T	*	*
10GBase-T	*	*
PoE, PoE+ (802.3 af, 802.3 at)	*	*
Внутренняя прокладка	*	*

### ХАРАКТЕРИСТИКИ

Число пар	4	4
Диаметр проводника, мм	0,60	0,56
Материал изоляции проводника	Вспененный ПЭ	Вспененный ПЭ
Диаметр проводника в изоляции, мм	1,10	1,35
Исполнение нг(С)-HF ПЗ.8.1.2.1	*	*
Внешний диаметр, мм	8,8	6,9
Диапазон рабочих температур, °С	-20...+60	-20...+60
Диапазон температур монтажа, °С	-0...+50	-0...+50
Диэлектрический крест-сепаратор	*	
Материал экрана пары проводников		Металлизированная пленка
Материал общего экрана		
Затухание излучения	Type III	Type II
Сопротивление связи		Grade 2
NVP, %	65	79
Сертификат пожарной безопасности	*	*
Сертификат ГОСТ Р	*	*
ISO/IEC 11801	*	*
EIA/TIA-568-B.2-10	*	*
Цвет оболочки	5 цветов <sup>1</sup>	Белый
Масса нетто, кг/км	80	45
Упаковка	Катушка 500 м	Катушка 500 м

Код 19C-UA-23YY-R500 19C-TA-23WT-R500

<sup>1</sup> □ белый (WT), ■ желтый (YL), ■ красный (RD), ■ синий (BU), ■ зеленый (GR).

# МЕДНЫЕ РЕШЕНИЯ > КАБЕЛИ КАТЕГОРИИ 6A, 7, 7A

Cu

## ЭКРАНИРОВАННЫЕ

F/FTP	S/FTP	S/FTP	S/FTP	S/FTP
КАТЕГОРИЯ 6A	КАТЕГОРИЯ 6A	КАТЕГОРИЯ 7	КАТЕГОРИЯ 7A	КАТЕГОРИЯ 7A 2000
LSZH	LSZH	LSZH	LSZH	LSZH
*	*	*	*	*
*	*	*	*	*
*	*	*	*	*
*	*	*	*	*
*	*	*	*	*
*	*	*	*	*
*	*	*	*	*
4	4	4	4	4
0,56	0,56	0,56	0,58	0,64
Вспененный ПЭ	Вспененный ПЭ	Вспененный ПЭ	Вспененный ПЭ	Вспененный ПЭ
1,35	1,35	1,38	1,40	1,55
*	*	*	*	*
7,1	7,2	7,3	7,8	8,9
-20...+60	-20...+60	-20...+60	-20...+60	-20...+60
-0...+50	-0...+50	-0...+50	-0...+50	-0...+50
Металлизированная пленка	Металлизированная пленка	Металлизированная пленка	Металлизированная пленка	Двойная металлизированная пленка
Металлизированная пленка	Оплетка	Оплетка	Оплетка	Оплетка
Type II	Type II	Type II	Type I	Type I
Grade 2	Grade 2	Grade 2	Grade 1	Grade 1
79	79	79	79	80
*	*	*	*	*
*	*	*	*	*
*	*	*	*	*
*	*	*	*	*
Белый	Белый	Белый	Белый	Белый
47	52	54	65	86
Катушка 500 м	Катушка 500 м	Катушка 500 м	Катушка 500 м	Катушка 500 м

19C-ZA-23WT-R500

19C-SA-23WT-R500

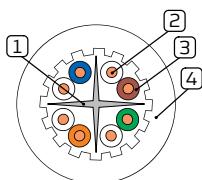
19C-S7-23WT-R500

19C-SF-23WT-R500

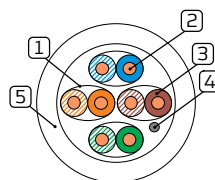
19C-S8-23WT-R500

Cu

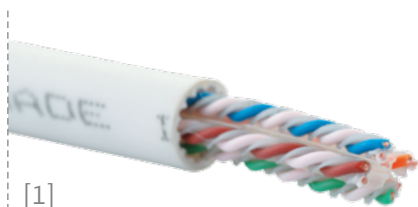
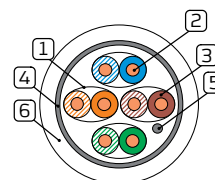
- 1 СЕПАРАТОР
- 2 ПРОВОДНИК
- 3 ИЗОЛЯЦИЯ
- 4 ОБОЛОЧКА



- 1 ЭКРАН
- 2 ПРОВОДНИК
- 3 ИЗОЛЯЦИЯ
- 4 ДРЕНАЖНЫЙ ПРОВОДНИК
- 5 ОБОЛОЧКА



- 1 ЭКРАН
- 2 ПРОВОДНИК
- 3 ИЗОЛЯЦИЯ
- 4 ОБЩИЙ ЭКРАН
- 5 ДРЕНАЖНЫЙ ПРОВОДНИК
- 6 ОБОЛОЧКА

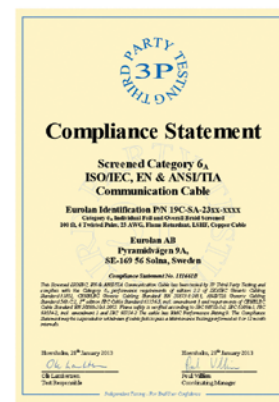


## [1] НЕЭКРАНИРОВАННЫЕ КАБЕЛИ

- Конструкция U/UTP
- Категории 6A
- Поддержка 10GBASE-T
- Конструкция оболочки снижает воздействие межкабельных наводок
- Не требуют заземления
- Диэлектрический крест-сепаратор
- Оболочка класса LSZH

## [2,3] ЭКРАНИРОВАННЫЕ КАБЕЛИ

- Конструкция U/FTP, F/FTP, S/FTP
- Категории 6A, 7, 7A
- Поддержка 10GBASE-T
- Экранирование кабелей — тип I и II с защитой от межкабельных наводок и ВЧ-помех
- Дренажный проводник — 0,4 мм, медный цельнотянутый луженый
- Оболочка класса LSZH
- Цвет оболочки белый



СЕРТИФИКАЦИЯ ЭР

### НЕЭКРАНИРОВАННЫЕ КАБЕЛИ

Рис.	Код	Описание	Цвет
[1]	19C-UA-23WT-R500	Кабель категории 6A U/UTP	4 пары катушка 500 м LSZH <input type="checkbox"/> белый (WT)
	19C-UA-23YL-R500	Кабель категории 6A U/UTP	4 пары катушка 500 м LSZH <input type="checkbox"/> желтый (YL)
	19C-UA-23RD-R500	Кабель категории 6A U/UTP	4 пары катушка 500 м LSZH <input type="checkbox"/> красный (RD)
	19C-UA-23BU-R500	Кабель категории 6A U/UTP	4 пары катушка 500 м LSZH <input type="checkbox"/> синий (BU)
	19C-UA-23GR-R500	Кабель категории 6A U/UTP	4 пары катушка 500 м LSZH <input type="checkbox"/> зеленый (GR)
	19C-UA-23OR-R500	Кабель категории 6A U/UTP	4 пары катушка 500 м LSZH <input type="checkbox"/> оранжевый (OR)

### ЭКРАНИРОВАННЫЕ КАБЕЛИ

Рис.	Код	Описание	Цвет
[2]	19C-TA-23WT-R500	Кабель категории 6A U/FTP	4 пары катушка 500 м LSZH <input type="checkbox"/> белый (WT)
	19C-ZA-23WT-R500	Кабель категории 6A F/FTP	4 пары катушка 500 м LSZH <input type="checkbox"/> белый (WT)
[3]	19C-SA-23WT-R500	Кабель категории 6A S/FTP	4 пары катушка 500 м LSZH <input type="checkbox"/> белый (WT)
	19C-S7-23WT-R500	Кабель категории 7 S/FTP	4 пары катушка 500 м LSZH <input type="checkbox"/> белый (WT)
	19C-SF-23WT-R500	Кабель категории 7A S/FTP	4 пары катушка 500 м LSZH <input type="checkbox"/> белый (WT)
	19C-S8-23WT-R500	Кабель категории 7A 2000 S/FTP	4 пары катушка 500 м LSZH <input type="checkbox"/> белый (WT)



[1]



[2]

### [1] НЕЭКРАНИРОВАННЫЕ МОДУЛИ KEYSTONE КАТЕГОРИИ 6A

- Быстрый и надежный монтаж с помощью инструмента Q-Tool
- Маркировка для разводки по схемам T568A и T568B
- Задний разрезной оконцеватель типа 110
- Глубина 30,8 мм
- 6 цветов
- Возможно терминирование IDC-инструментом 10T-P0-01 или аналогичным
- Соответствуют требованиям ISO/IEC 11801 и TIA-568-C.2 в отношении компонентов

### [2] ЭКРАНИРОВАННЫЕ МОДУЛИ KEYSTONE КАТЕГОРИИ 6A

- Быстрый и надежный монтаж с помощью инструмента Q-Tool
- Маркировка для разводки по схемам T568A и T568B
- Задний разрезной оконцеватель типа 110
- Полное круговое экранирование
- Глубина 37,0 мм
- Допускают подключение кабелей F/UTP, F/FTP, SF/UTP, SF/FTP, U/FTP, S/FTP
- Соответствуют требованиям ISO/IEC 11801 и TIA-568-C.2 в отношении компонентов



Q-TOOL (10F-01-01)

для быстрого монтажа модулей KEYSTONE. устанавливает и обрезает 4 пары одновременно.



Экранированные и неэкранированные модули категории 6A KEYSTONE МОГУТ устанавливаться в рамки MOsaIC с помощью адаптеров серии 45: 16B-45-02WT, 16B-45-01WT, 16A-00-08WT

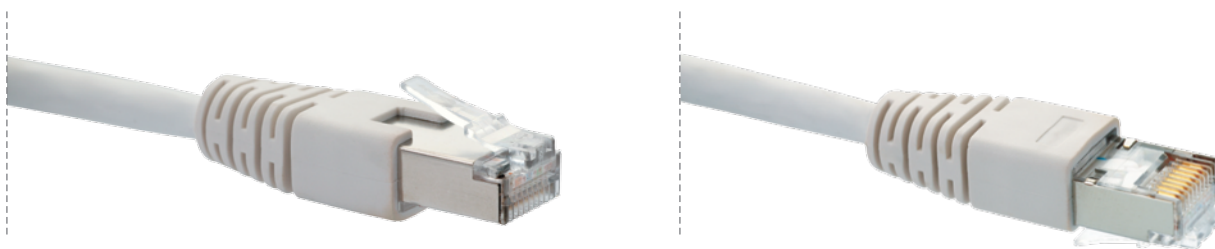
#### МОДУЛИ КАТЕГОРИИ 6A

Рис.	Код	Описание	Инструмент	Цвет
[1]	16B-UA-03WT	Модуль UTP категории 6A keystone	Q-Tool	□ белый (WT)
	16B-UA-03YL	Модуль UTP категории 6A keystone	Q-Tool	■ желтый (YL)
	16B-UA-03RD	Модуль UTP категории 6A keystone	Q-Tool	■ красный (RD)
	16B-UA-03BU	Модуль UTP категории 6A keystone	Q-Tool	■ синий (BU)
	16B-UA-03GR	Модуль UTP категории 6A keystone	Q-Tool	■ зеленый (GR)
	16B-UA-03BL	Модуль UTP категории 6A keystone	Q-Tool	■ черный (BL)
[2]	16B-EA-07SL	Модуль FTP категории 6A keystone	Q-Tool	■ серебристый (SL)

ЭКРАНИРОВАННЫЕ И НЕЭКРАНИРОВАННЫЕ МОДУЛИ KEYSTONE КАТЕГОРИИ 6A МОГУТ УСТАНАВЛИВАТЬСЯ В ПРЯМЫЕ И УГЛОВЫЕ НАБОРНЫЕ ПАНЕЛИ.



Cu



[1]

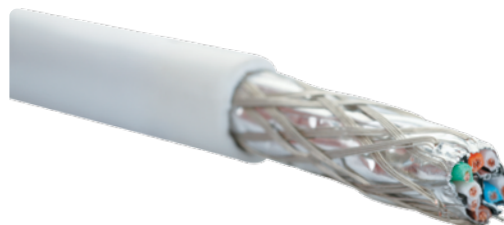
## ЭКРАНИРОВАННЫЕ ШНУРЫ КАТЕГОРИИ 6A

Для неэкранированных и экранированных систем категории 6A используются унифицированные шнуры с конструкцией кабеля S/FTP и 8-контактными вилками 8P8C по ANSI/TIA/EIA-968-A, IEC 60603-7, с двумя вставками для улучшения электрических характеристик за счет уменьшения расплетения витых пар.

- Конструкция S/FTP категории 6A
- Многожильный проводник 7 × 0,16 мм
- Внешний диаметр кабеля 5,8 мм
- Оболочка класса LSZH
- Узкопрофильная вилка для применения в панелях и коммутаторах высокой плотности
- Гибкий хвостовик обеспечивает длительную эксплуатацию
- Совместимы со схемами разводки T568A и T568B
- Поддерживают PoE, PoE+ (802.3af, 802.3at)
- Экранированные вилки RJ45 категории 6A
- Две дополнительные вставки в вилках RJ45 для улучшения параметра NEXT
- Контакты вилок RJ45 с золотым покрытием толщиной 1,27 мкм
- Соответствуют требованиям ISO/IEC 11801 и TIA-568-C.2 в отношении компонентов



вилка RJ45 с 2 дополнительными вставками



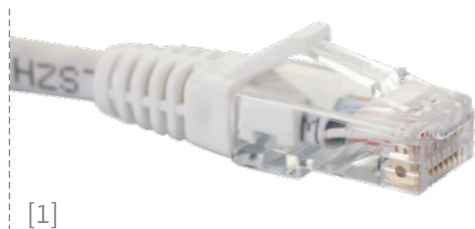
КОНСТРУКЦИЯ КАБЕЛЯ: многожильный S/FTP категории 6A. калибр 26 AWG и малый внешний диаметр кабеля обеспечивают высокую гибкость шнуров и минимальный объем

### ЭКРАНИРОВАННЫЕ ШНУРЫ КАТЕГОРИИ 6A

Рис.	Код	Описание	Длина, м	Оболочка
[1]	21D-SA-0Eyy	Eurolan коммутационный шнур категории 6A S/FTP	0,5	LSZH
[1]	21D-SA-01yy	Eurolan коммутационный шнур категории 6A S/FTP	1,0	LSZH
[1]	21D-SA-1Eyy	Eurolan коммутационный шнур категории 6A S/FTP	1,5	LSZH
[1]	21D-SA-02yy	Eurolan коммутационный шнур категории 6A S/FTP	2,0	LSZH
[1]	21D-SA-03yy	Eurolan коммутационный шнур категории 6A S/FTP	3,0	LSZH
[1]	21D-SA-05yy	Eurolan коммутационный шнур категории 6A S/FTP	5,0	LSZH
[1]	21D-SA-07yy	Eurolan коммутационный шнур категории 6A S/FTP	7,0	LSZH
[1]	21D-SA-10yy	Eurolan коммутационный шнур категории 6A S/FTP	10,0	LSZH

Где yy= цвет: □ белый (WT), □ желтый (YL), □ красный (RD), □ синий (BU), □ зеленый (GR), □ черный (BL).  
Под заказ возможна поставка шнуров другой длины.





### ЭКРАНИРОВАННЫЕ ШНУРЫ ТОЧКИ КОНСОЛИДАЦИИ КАТЕГОРИИ 6A

- Для соединения точки консолидации с розетками в открытом офисе
- Кабели U/FTP, F/FTP, S/FTP с цельнотянутыми проводниками
- Вилка RJ45 с одной стороны
- Для соединения точки консолидации с розетками в открытом офисе
- Оболочка класса LSZH
- Гибкий хвостовик обеспечивает длительную эксплуатацию
- Схема разводки T568B
- Поддерживают PoE, PoE+ (802.3af, B02.3at)
- Контакты вилок RJ45 с золотым покрытием толщиной 1,27 мкм
- Соответствуют требованиям ISO/IEC 11801 и TIA-568-C.2 в отношении компонентов



Точка консолидации 27P-00-12BL

#### ШНУРЫ ТОЧКИ КОНСОЛИДАЦИИ КАТЕГОРИИ 6A

Рис.	Код	Описание		
[1]	21T-TA-xxWT	Шнур точки консолидации категории 6A U/FTP	односторонний	LSZH
[2]	21T-ZA-xxWT	Шнур точки консолидации категории 6A F/FTP	односторонний	LSZH
	21T-SA-xxWT	Шнур точки консолидации категории 6A S/FTP	односторонний	LSZH

Где xx обозначает длину шнура в метрах.

**EUROLAN КАТЕГОРИИ 6/UTP** – решение для высокоскоростной передачи данных на основе неэкранированных медных кабелей. Поддерживает 10BASE-T, 100BASE-T, 1000BASE-T Ethernet.

- Соответствует требованиям ISO/IEC 11801 (дополнения 1 и 2) и TIA-568-C.2
- Кабели и шнуры с классом пожарной опасности ПЗ.8.1.2.1 для оболочки LSZH
- Не требуют заземления
- Сертификация независимыми лабораториями
- Гарантия 25 лет на сертифицированные системы

## НЕЭКРАНИРОВАННЫЕ КАБЕЛИ



[1] СТР. 11–13

- Соответствуют требованиям ISO/IEC 11801 и TIA-568-C.2 в отношении компонентов
- Оболочка из поливинилхлорида, малодымного безгалогенного компаунда LSZH или полиэтилена

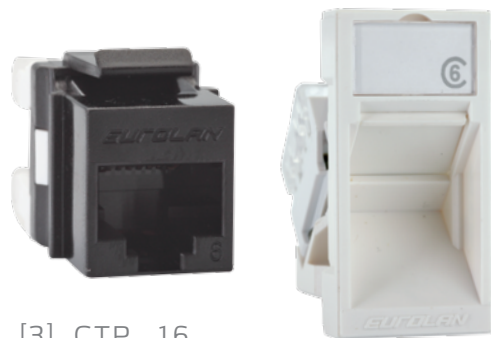
## ПАНЕЛИ



[2] СТР. 15, 33–38

- Моноблочные панели на 24 и 48 портов
- Прямые и угловые панели наборного типа
- Панели высокой плотности 48 портов на 1U
- Задний организатор кабелей
- Соответствуют требованиям ISO/IEC 11801 и TIA-568-C.2 в отношении компонентов

## МОДУЛИ



[3] СТР. 16

- Формфакторы keystone и Mosaic 22,5 × 45,0 мм
- Маркировка для разводки по схемам T568A и T568B
- Задний разрезной оконцеватель типа 110
- Соответствуют требованиям ISO/IEC 11801 и TIA-568-C.2 в отношении компонентов

## ШНУРЫ



[4] СТР. 18

- Конструкция U/UTP
- Оболочка класса LSZH
- Неэкранированные вилки RJ45 категории 6
- 6 цветов
- Заводское изготовление и 100% тестирование

## СБОРКИ



[5] СТР. 39–40

- Конструкция 6 U/UTP
- Модули типа keystone, вилки RJ45, кассеты
- Быстрая и легкая установка с меньшими затратами труда
- Заводское изготовление и 100% тестирование

**EUROLAN КАТЕГОРИИ 6/FTP** — решение для высокоскоростной передачи данных на основе экранированных медных кабелей. Поддерживает 10BASE-T, 100BASE-T, 1000BASE-T Ethernet.

- Соответствует требованиям ISO/IEC 11801 (дополнения 1 и 2) и TIA-568-C.2
- Защита от электромагнитных и радиочастотных помех
- Сертификация независимыми лабораториями
- Гарантия 25 лет на сертифицированные системы



[1] СТР. 11, 12, 14

## ЭКРАНИРОВАННЫЕ КАБЕЛИ

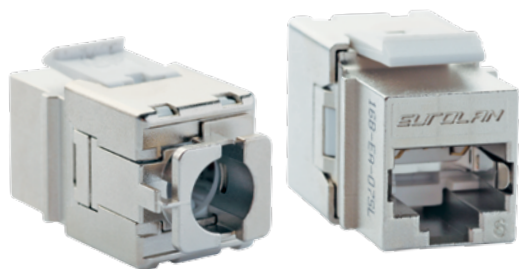
- Экранирование кабелей — тип II
- Соответствуют требованиям ISO/IEC 11801 и TIA-568-C.2 в отношении компонентов
- Оболочка из малодымного безгалогенного компаунда и полиэтилена



[2] СТР. 15, 33–38

## ПАНЕЛИ

- Моноблочные панели на 24 порта
- Прямые и угловые панели наборного типа
- Панели высокой плотности 48 портов на 1U
- Задний организатор кабелей
- Соответствуют требованиям ISO/IEC 11801 и TIA-568-C.2 в отношении компонентов



[3] СТР. 17

## МОДУЛИ

- Быстрый и надежный монтаж с помощью инструмента Q-Tool
- Маркировка для разводки по схемам T568A и T568B
- Задний разрезной оконцеватель типа 110
- Полное круговое экранирование
- Соответствуют требованиям ISO/IEC 11801 и TIA-568-C.2 в отношении компонентов



[4] СТР. 19

## ШНУРЫ

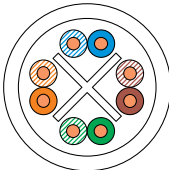
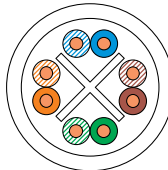
- Конструкция F/UTP
- Оболочка класса LSZH
- Экранированные вилки RJ45 FTP категории 6
- Заводское изготовление и 100% тестирование



[5] СТР. 39–40

## СБОРКИ

- Конструкция 6F/UTP
- Модули типа keystone, вилки RJ45, кассеты
- Быстрая и легкая установка с меньшими затратами труда
- Заводское изготовление и 100% тестирование

НЕЭКРАНИРОВАННЫЕ	
U/UTP	U/UTP
КАТЕГОРИЯ 6	КАТЕГОРИЯ 6
ПВХ	LSZH
	

## ОБЛАСТЬ ПРИМЕНЕНИЯ

Горизонтальная подсистема СКС	*	*
Магистральные подсистемы СКС	*	*
10Base-T, 100Base-T	*	*
1000Base-T	*	*
PoE, PoE+ (802.3af, 802.3at)	*	*
Внутренняя прокладка	*	*
Внешняя прокладка		

## ХАРАКТЕРИСТИКИ

Число пар	4	4
Диаметр проводника, мм	0,57	0,57
Материал изоляции проводника	ПЭ	ПЭ
Диаметр проводника в изоляции, мм	1,02	1,02
Внешний диаметр, мм	6,3	6,3
Исполнение нг(С)	*	
Исполнение нг(С)-HF ПЗ.8.1.2.1		*
Диапазон рабочих температур, °С	-20...+60	-20...+60
Диапазон температур монтажа, °С	-0...+50	-0...+50
Диэлектрический симметричный крестообразный сепаратор	*	*
Материал общего экрана		
Затухание излучения	Типе III	Типе III
Сопротивление связи		
NVP, %	69	69
Сертификат пожарной безопасности	*	*
Сертификат ГОСТ Р	*	*
ISO/IEC 11801	*	*
EIA/TIA-568-B.2-10	*	*
Цвет оболочки	Белый	5 цветов <sup>1</sup>
Масса нетто, кг/км	39	40
Упаковка	Катуш. в кор. 305 м	Катуш. в кор. 305 м
Код	19C-U6-02WT-B305	19C-U6-22уу-B305

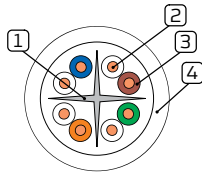
<sup>1</sup> □ белый (WT), ■ желтый (YL), ■ красный (RD), ■ синий (BU), ■ зеленый (GR).



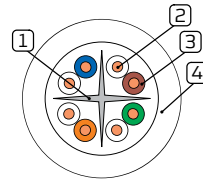
		ЭКРАНИРОВАННЫЕ	
U/UTP	U/UTP	F/UTP	F/UTP
КАТЕГОРИЯ 6	КАТЕГОРИЯ 6	КАТЕГОРИЯ 6	КАТЕГОРИЯ 6
Slim line	Внешней прокладки		Внешней прокладки
LSZH	ПЭ	LSZH	ПЭ
*		*	
*	*	*	*
*	*	*	*
*	*	*	*
*	*	*	*
*		*	
	*		*
4	4	4	4
0,54	0,57	0,57	0,57
ПЭ	ПЭ	ПЭ	ПЭ
0,95	1,02	1,09	1,09
5,3	6,7	7,4	7,4
	*		*
*		*	
-20...+60	-40...+60	-20...+60	-40...+60
-0...+50	-20...+50	-0...+50	-20...+50
*	*	*	*
		Металлизированная пленка	Металлизированная пленка
Type III	Type III	Type II	Type II
		Grade 2	Grade 2
67	69	69	69
*	*	*	*
*	*	*	*
*	*	*	*
*	*	*	*
Белый	Черный	Белый	Черный
36	39	42	42
Катуш. в кор. 305 м	Катушка 500 м	Катуш. в кор. 305 м	Катуш. в кор. 305 м
19C-U6-25WT-B305	19C-U6-07BL-R500	19C-F6-22WT-B305	19C-F6-07BL-B305

Cu

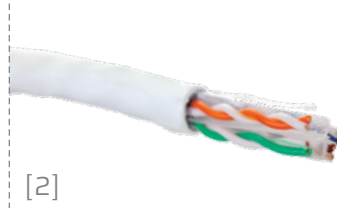
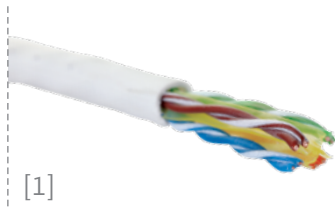
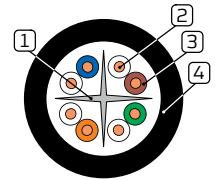
- 1 СЕПАРАТОР
- 2 ПРОВОДНИК
- 3 ИЗОЛЯЦИЯ
- 4 ОБОЛОЧКА



- 1 СЕПАРАТОР
- 2 ПРОВОДНИК
- 3 ИЗОЛЯЦИЯ
- 4 ОБОЛОЧКА

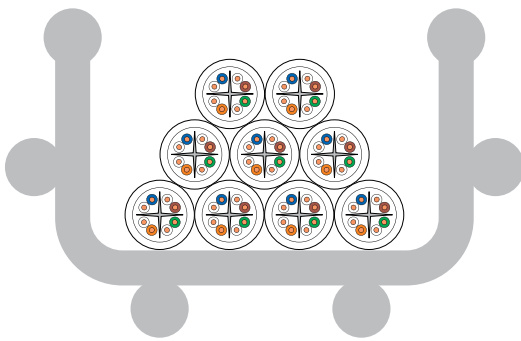


- 1 СЕПАРАТОР
- 2 ПРОВОДНИК
- 3 ИЗОЛЯЦИЯ
- 4 ОБОЛОЧКА

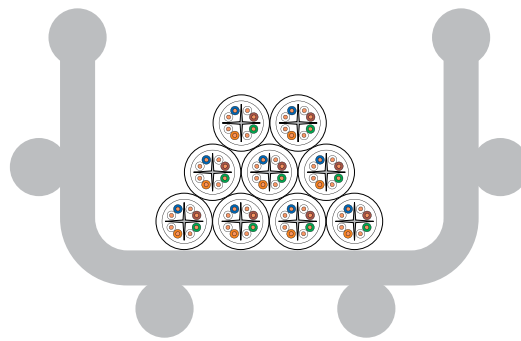


## НЕЭКРАНИРОВАННЫЕ КАБЕЛИ КАТЕГОРИИ 6

- Кабель U/UTP категории 6
- Оболочка из поливинилхлорида, малодымного безгалогенного компаунда или полиэтилена
- Поддержка 1000BASE-T
- Диэлектрический крест-сепаратор
- Не требуют заземления
- Соответствуют требованиям ISO/IEC 11801 и TIA-568-C.2 в отношении компонентов
- Цвет оболочки:
  - LSZH — белый, желтый, красный, синий, зеленый
  - ПВХ — белый
  - ПЭ внешней прокладки — черный



обычный кабель категории 6



кабель SLIM LINE категории 6

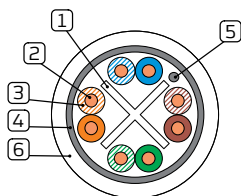
30-ПРОЦЕНТНАЯ ЭКОНОМИЯ ЕМКОСТИ ЛОТКОВ ЗА СЧЕТ ВНЕШНЕГО ДИАМЕТРА 5,3 ММ ПОЛНОСТЬЮ СООТВЕТСТВУЕТ ТРЕБОВАНИЯМ КАТЕГОРИИ 6.

### НЕЭКРАНИРОВАННЫЕ КАБЕЛИ КАТЕГОРИИ 6

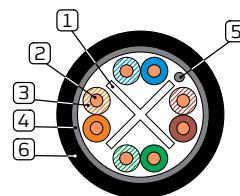
Рис.	Код	Описание	Цвет
[1]	19C-U6-25WT-B305	Кабель категории 6 U/UTP Slim Line 4 пары коробка 305 м	LSZH <input type="checkbox"/> белый
	19C-U6-02WT-B305	Кабель категории 6 U/UTP 4 пары коробка 305 м	ПВХ <input type="checkbox"/> белый
[2]	19C-U6-22WT-B305	Кабель категории 6 U/UTP 4 пары коробка 305 м	LSZH <input type="checkbox"/> белый
	19C-U6-22YL-B305	Кабель категории 6 U/UTP 4 пары коробка 305 м	LSZH <input type="checkbox"/> желтый
	19C-U6-22RD-B305	Кабель категории 6 U/UTP 4 пары коробка 305 м	LSZH <input type="checkbox"/> красный
	19C-U6-22BU-B305	Кабель категории 6 U/UTP 4 пары коробка 305 м	LSZH <input type="checkbox"/> синий
	19C-U6-22GR-B305	Кабель категории 6 U/UTP 4 пары коробка 305 м	LSZH <input type="checkbox"/> зеленый
[3]	19C-U6-07BL-R500	Кабель категории 6 U/UTP 4 пары катушка 500 м внешней прокладки	ПЭ <input type="checkbox"/> черный

Информация по многопарным кабелям категории 6 в разделе «Многопарные кабели».

- 1 СЕПАРАТОР
- 2 ПРОВОДНИК
- 3 ИЗОЛЯЦИЯ
- 4 ОБЩИЙ ЭКРАН
- 5 ДРЕНАЖНЫЙ ПРОВОДНИК
- 6 ОБОЛОЧКА



- 1 СЕПАРАТОР
- 2 ПРОВОДНИК
- 3 ИЗОЛЯЦИЯ
- 4 ОБЩИЙ ЭКРАН
- 5 ДРЕНАЖНЫЙ ПРОВОДНИК
- 6 ОБОЛОЧКА



## ЭКРАНИРОВАННЫЕ КАБЕЛИ КАТЕГОРИИ 6

- Кабель F/UTP категории 6
- Поддержка 1000BASE-T
- Диэлектрический крест-сепаратор
- Экранирование кабелей — тип II
- Дренажный проводник — 0,4 мм, медный цельнотянутый луженый
- Соответствуют требованиям ISO/IEC 11801 и TIA-568-C.2 в отношении компонентов
- Цвет оболочки:
  - LSZH — белый
  - ПЭ внешней прокладки — черный

### ЭКРАНИРОВАННЫЕ КАБЕЛИ КАТЕГОРИИ 6

Рис.	Код	Описание	Цвет
[1]	19C-F6-22WT-B305	Кабель категории 6 F/UTP 4 пары коробка 305 м	LSZH □ белый
[2]	19C-F6-07BL-B305	Кабель категории 6 F/UTP 4 пары коробка 305 м ПЭ внешней прокладки	■ черный



[1]



[2]



[3]

Коммутационный блок моноблочных панелей категории 6 выполнен на основе печатных плат с установленными на них розетками 8-позиционных модульных разъемов и задних оконцевателей типа 110

## [1,2] МОНОБЛОЧНЫЕ НЕЭКРАНИРОВАННЫЕ ПАНЕЛИ КАТЕГОРИИ 6

- 24-порта 1U, 48-портов 2U
- Маркировка оконцевателей для разводки по схемам T568A и T568B
- Допустимый диаметр проводника от 0,404 до 0,643 мм (26 AWG – 22 AWG)
- Передняя и задняя маркировка портов
- Цвет лицевой панели черный RAL 9005
- Задний организатор кабелей в комплекте (1 шт. на каждые 24 порта)
- Соответствуют требованиям ISO/IEC 11801 и TIA-568-C.2 в отношении компонентов

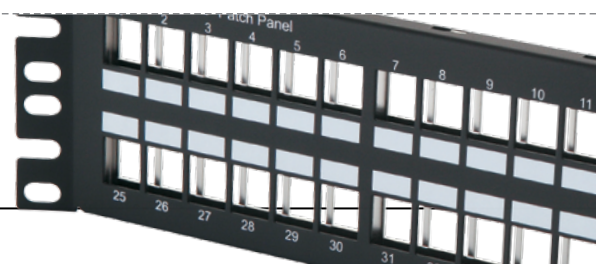
## [3] МОНОБЛОЧНЫЕ ЭКРАНИРОВАННЫЕ ПАНЕЛИ КАТЕГОРИИ 6

- 24-порта 1U
- Маркировка оконцевателей для разводки по схемам T568A и T568B
- Допустимый диаметр проводника от 0,404 до 0,643 мм (26 AWG – 22 AWG)
- Передняя и задняя маркировка портов
- Цвет лицевой панели черный RAL 9005
- Комплект заземления
- Задний организатор кабелей в корпусе панели
- Соответствуют требованиям ISO/IEC 11801 и TIA-568-C.2 в отношении компонентов

### МОНОБЛОЧНЫЕ ПАНЕЛИ КАТЕГОРИИ 6

Рис.	Код	Описание	Высота	Порты	Тип
[1]	27B-U6-24BL	Моноблочная панель 19" категория 6	1U	24 порта	UTP
[2]	27B-U6-48BL	Моноблочная панель 19" категория 6	2U	48 портов	UTP
[3]	27B-F6-24BL	Моноблочная панель 19" категория 6	1U	24 порта	FTP

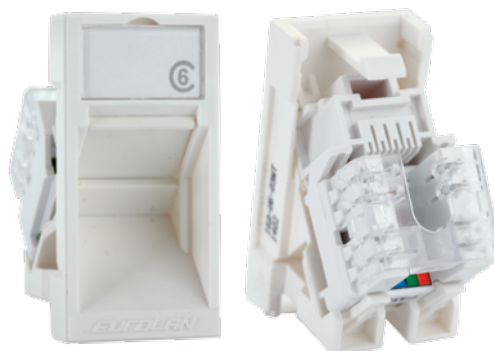
КРОМЕ МОНОБЛОЧНЫХ ПАНЕЛЕЙ ДЛЯ СИСТЕМ КАТЕГОРИИ 6 МОГУТ ИСПОЛЬЗОВАТЬСЯ ВСЕ ТИПЫ ЭКРАНИРОВАННЫХ И НЕЭКРАНИРОВАННЫХ НАБОРНЫХ ПАНЕЛЕЙ С МОДУЛЯМИ KEYSTONE.







[1]



[2]

### [1] НЕЭКРАНИРОВАННЫЕ МОДУЛИ KEYSTONE КАТЕГОРИИ 6

- Быстрый и надежный монтаж с помощью инструмента Q-Tool
- Маркировка для разводки по схемам T568A и T568B
- Задний разрезной оконцеватель типа 110
- Глубина 30,0 мм
- 6 цветов
- Возможно терминирование IDC-инструментом 10T-P0-01 или аналогичным
- Пластиковая защитная крышка для контактов оконцевателя
- Соответствуют требованиям ISO/IEC 11801 и TIA-568-C.2 в отношении компонентов

### [2] НЕЭКРАНИРОВАННЫЕ МОДУЛИ ФРАНЦУЗСКИЙ СТАНДАРТ КАТЕГОРИИ 6

- Формфактор Mosaic 22,5 × 45,0 мм
- Маркировка для разводки по схемам T568A и T568B
- Задний разрезной оконцеватель типа 110
- Пылезащитная шторка гнезда
- Подключение шнуров под углом 45°
- Наличие окна размером 18,0 × 10,0 мм для маркировки сменными надписями
- Цвет белый RAL 9010
- Терминирование инструментом 10T-P0-01 или аналогичным
- Пластиковая защитная крышка для контактов оконцевателя
- Соответствуют требованиям ISO/IEC 11801 и TIA-568-C.2 в отношении компонентов



угловая конструкция для ограничения радиуса изгиба кабеля шнура

#### НЕЭКРАНИРОВАННЫЕ МОДУЛИ КАТЕГОРИИ 6

Рис.	Код	Описание	Цвет
[1]	16B-U6-03WT	Модуль UTP категории 6 keystone	<input type="checkbox"/> белый
[1]	16B-U6-03YL	Модуль UTP категории 6 keystone	<input type="checkbox"/> желтый
[1]	16B-U6-03RD	Модуль UTP категории 6 keystone	<input type="checkbox"/> красный
[1]	16B-U6-03BU	Модуль UTP категории 6 keystone	<input type="checkbox"/> синий
[1]	16B-U6-03GR	Модуль UTP категории 6 keystone	<input type="checkbox"/> зеленый
[1]	16B-U6-03BL	Модуль UTP категории 6 keystone	<input type="checkbox"/> черный
[2]	16A-U6-03WT	Модуль UTP категории 6 французский стандарт	<input type="checkbox"/> белый



[1]

## ЭКРАНИРОВАННЫЕ МОДУЛИ KEYSTONE КАТЕГОРИИ 6

- Быстрый и надежный монтаж с помощью инструмента Q-Tool
- Маркировка для разводки по схемам T568A и T568B
- Задний разрезной оконцеватель типа 110
- Полное круговое экранирование
- Глубина 37,0 мм
- Допускают подключение кабелей F/UTP, F/FTP, SF/UTP, SF/FTP, U/FTP, S/FTP
- Соответствуют требованиям ISO/IEC 11801 и TIA-568-C.2 в отношении компонентов



**Q-TOOL** (10F-01-01)

для быстрого монтажа модулей KEYSTONE. Устанавливает и обрезает 4 пары одновременно.

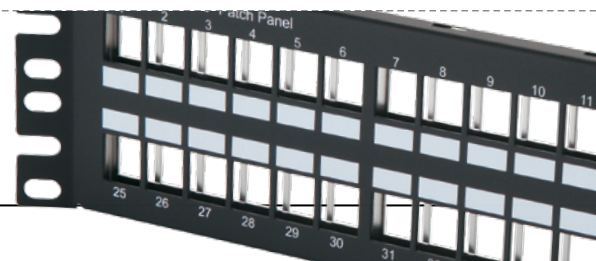


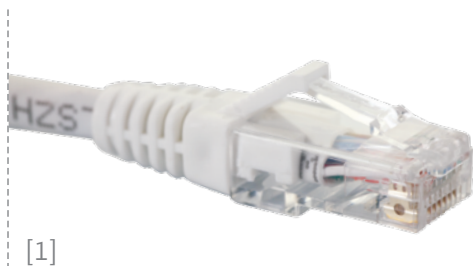
ЭКРАНИРОВАННЫЕ И НЕЭКРАНИРОВАННЫЕ МОДУЛИ КАТЕГОРИИ 6 KEYSTONE МОГУТ УСТАНАВЛИВАТЬСЯ В РАМКИ MOSAIC С ПОМОЩЬЮ АДАПТЕРОВ СЕРИИ 45: 16B-45-02WT, 16B-45-01WT, 16A-00-08WT

### ЭКРАНИРОВАННЫЕ МОДУЛИ КАТЕГОРИИ 6

Рис.	Код	Описание	Цвет
[1]	16B-F6-07SL	Модуль FTP категории 6 keystone	<input type="checkbox"/> серебристый

ЭКРАНИРОВАННЫЕ И НЕЭКРАНИРОВАННЫЕ МОДУЛИ КАТЕГОРИИ 6 KEYSTONE МОГУТ УСТАНАВЛИВАТЬСЯ В ПРЯМЫЕ И УГЛОВЫЕ НАБОРНЫЕ ПАНЕЛИ.





### НЕЭКРАНИРОВАННЫЕ ШНУРЫ КАТЕГОРИИ 6

Для неэкранированных систем категории 6 используются шнуры с 8-контактными вилками 8P8C по ANSI/TIA/EIA-968-A, IEC 60603-7, с вставкой для улучшения электрических характеристик за счет уменьшения расплетения витых пар.

- Конструкция U/UTP категории 6
- Многопроволочный проводник 7 × 0,20 мм
- Внешний диаметр кабеля 6,0 мм
- Оболочка класса LSZH
- Узкопрофильная вилка для применения в панелях и коммутаторах высокой плотности
- Гибкий хвостовик обеспечивает длительную эксплуатацию
- Неэкранированные вилки RJ45 категории 6
- 6 цветов
- Совместимы со схемами разводки T568A и T568B
- Поддерживают PoE, PoE+ (802.3af, 802.3at)
- Контакты вилок RJ45 с золотым покрытием толщиной 1,27 мкм
- Соответствуют требованиям ISO/IEC 11801 и TIA-568-C.2 в отношении компонентов

#### НЕЭКРАНИРОВАННЫЕ ШНУРЫ КАТЕГОРИИ 6

Рис.	Код	Описание	Длина, м	Оболочка
[1]	21D-U6-0Вуу	Коммутационный шнур категории 6 U/UTP	0,2	LSZH
[1]	21D-U6-0Суу	Коммутационный шнур категории 6 U/UTP	0,3	LSZH
[1]	21D-U6-0Еуу	Коммутационный шнур категории 6 U/UTP	0,5	LSZH
[1]	21D-U6-01уу	Коммутационный шнур категории 6 U/UTP	1,0	LSZH
[1]	21D-U6-1Еуу	Коммутационный шнур категории 6 U/UTP	1,5	LSZH
[1]	21D-U6-02уу	Коммутационный шнур категории 6 U/UTP	2,0	LSZH
[1]	21D-U6-03уу	Коммутационный шнур категории 6 U/UTP	3,0	LSZH
[1]	21D-U6-05уу	Коммутационный шнур категории 6 U/UTP	5,0	LSZH
[1]	21D-U6-07уу	Коммутационный шнур категории 6 U/UTP	7,0	LSZH
[1]	21D-U6-10уу	Коммутационный шнур категории 6 U/UTP	10,0	LSZH
[1]	21D-U6-15уу	Коммутационный шнур категории 6 U/UTP	15,0	LSZH
[1]	21D-U6-20уу	Коммутационный шнур категории 6 U/UTP	20,0	LSZH

Где уу= цвет: □ белый (WT), □ желтый (YL), □ красный (RD), □ синий (BU), □ зеленый (GR), □ черный (BL).  
Под заказ возможна поставка шнуров другой длины.



## ЭКРАНИРОВАННЫЕ ШНУРЫ КАТЕГОРИИ 6

Для экранированных систем категории 6 используются шнуры с 8-контактными вилками 8P8C по ANSI/TIA/EIA-968-A, IEC 60603-7, с вставкой для улучшения электрических характеристик за счет уменьшения расплетения витых пар.

- Конструкция F/UTP категории 6
- Многопроволочный проводник 7 × 0,16 мм
- Внешний диаметр кабеля 6,0 мм
- Оболочка класса LSZH
- Узкопрофильная вилка для применения в панелях и коммутаторах высокой плотности
- Гибкий хвостовик обеспечивает длительную эксплуатацию
- Экранированные вилки RJ45 категории 6
- Совместимы со схемами разводки T568A и T568B
- Поддерживают PoE, PoE+ (802.3af, 802.3at)
- Контакты вилок RJ45 с золотым покрытием толщиной 1,27 мкм
- Соответствуют требованиям ISO/IEC 11801 и TIA-568-C.2 в отношении компонентов

### ЭКРАНИРОВАННЫЕ ШНУРЫ КАТЕГОРИИ 6

Рис.	Код	Описание	Длина, м	Оболочка
[1]	21D-F6-0Буу	Коммутационный шнур категории 6 F/UTP	0,2	LSZH
[1]	21D-F6-0Суу	Коммутационный шнур категории 6 F/UTP	0,3	LSZH
[1]	21D-F6-0Еуу	Коммутационный шнур категории 6 F/UTP	0,5	LSZH
[1]	21D-F6-01уу	Коммутационный шнур категории 6 F/UTP	1,0	LSZH
[1]	21D-F6-1Еуу	Коммутационный шнур категории 6 F/UTP	1,5	LSZH
[1]	21D-F6-02уу	Коммутационный шнур категории 6 F/UTP	2,0	LSZH
[1]	21D-F6-03уу	Коммутационный шнур категории 6 F/UTP	3,0	LSZH
[1]	21D-F6-05уу	Коммутационный шнур категории 6 F/UTP	5,0	LSZH
[1]	21D-F6-07уу	Коммутационный шнур категории 6 F/UTP	7,0	LSZH
[1]	21D-F6-10уу	Коммутационный шнур категории 6 F/UTP	10,0	LSZH
[1]	21D-F6-15уу	Коммутационный шнур категории 6 F/UTP	15,0	LSZH
[1]	21D-F6-20уу	Коммутационный шнур категории 6 F/UTP	20,0	LSZH

Где уу= цвет: □ белый (WT), ■ желтый (YL), ■ красный (RD), ■ синий (BU), ■ зеленый (GR), ■ черный (BL).  
Под заказ возможна поставка шнуров другой длины.



### ЭКРАНИРОВАННЫЕ И НЕЭКРАНИРОВАННЫЕ КАБЕЛИ ТОЧКИ КОНСОЛИДАЦИИ КАТЕГОРИИ 6

- Кабели U/UTP и F/UTP категории 6
- Кабель с цельнотянутыми (solid) проводниками 0,57 мм
- Вилка RJ45 с одной стороны
- Внешний диаметр кабеля U/UTP 6,3 мм, F/UTP 7,4 мм
- Оболочка класса LSZH
- Гибкий хвостовик обеспечивает длительную эксплуатацию
- Схема разводки T568B
- Поддерживают PoE, PoE+ (802.3af, 802.3at)
- Экранированные и неэкранированные вилки категории 6
- Контакты вилок RJ45 с золотым покрытием толщиной 1,27 мкм
- Соответствуют требованиям ISO/IEC 11801 и TIA-568-C.2 в отношении компонентов



точка консолидации 27P-00-12BL

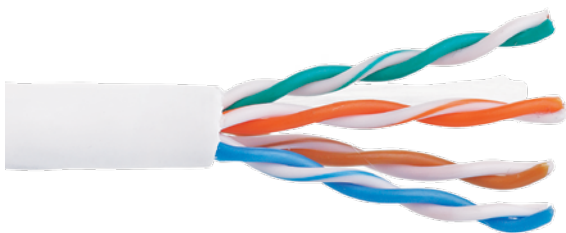
#### кабели точки консолидации категории 6

Рис.	Код	Описание
[1]	21T-U6-ххуу	Кабель точки консолидации категории 6 U/UTP односторонний LSZH
[2]	21T-F6-ххWT	Кабель точки консолидации категории 6 F/UTP односторонний LSZH

Где хх – длина кабеля, м; уу = цвет: □ белый (WT), ■ желтый (YL), ■ красный (RD), ■ синий (BU), ■ зеленый (GR), ■ черный (BL).

**EUROLAN КАТЕГОРИИ 5e/UTP** – решение для высокоскоростной передачи данных на основе неэкранированных медных кабелей. Поддерживает 10BASE-T, 100BASE-T, 1000BASE-T Ethernet.

- Соответствует требованиям ISO/IEC 11801 (дополнения 1 и 2) и TIA-568-C.2
- Кабели и шнуры с классом пожарной опасности ПЗ.8.1.2.1. для оболочки LSZH
- Не требуют заземления
- Сертификация независимыми лабораториями
- Гарантия 25 лет на сертифицированные системы



[1] СТР. 23–24



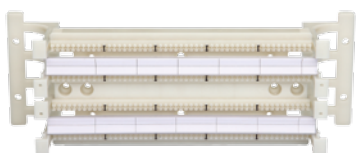
[2] СТР. 25, 33–38



[3] СТР. 26



[4] СТР. 28



[4] СТР. 31

## НЕЭКРАНИРОВАННЫЕ КАБЕЛИ КАТЕГОРИИ 5e

- Соответствуют требованиям ISO/IEC 11801 и TIA-568-C.2 в отношении компонентов
- Оболочка из поливинилхлорида, малодымного безгалогенного компаунда или полиэтилена
- 5 цветов для оболочки LSZH

## ПАНЕЛИ

- Моноблочные панели на 24 и 48 портов
- Прямые и угловые панели наборного типа
- Панели высокой плотности 48 портов на 1U
- Задний организатор кабелей
- Соответствуют требованиям ISO/IEC 11801 и TIA-568-C.2 в отношении компонентов

## МОДУЛИ

- Формфактор keystone и Mosaic 22,5 × 45,0 мм
- Маркировка для разводки по схемам T568A и T568B
- Задний разрезной оконцеватель типа 110
- Соответствуют требованиям ISO/IEC 11801 и TIA-568-C.2 в отношении компонентов

## ШНУРЫ

- Конструкция U/UTP
- Оболочка класса LSZH
- 6 цветов
- Заводское изготовление и 100% тестирование

## КРОССОВЫЕ БЛОКИ, ПАНЕЛИ И ШНУРЫ ТИПА 110 КАТЕГОРИИ 5e

- Настенные кроссовые блоки и панели типа 110
- Организаторы настенные и 19"
- Шнуры 110-110, 110-RJ45

**EUROLAN КАТЕГОРИИ 5e/FTP** — решение для высокоскоростной передачи данных на основе экранированных медных кабелей. Поддерживает 10BASE-T, 100BASE-T, 1000BASE-T Ethernet.

- Соответствует требованиям ISO/IEC 11801 (дополнения 1 и 2) и TIA-568-C.2
- Защита от электромагнитных и радиочастотных помех
- Сертификация независимыми лабораториями
- Гарантия 25 лет на сертифицированные системы



[1] СТР. 23–24

## ЭКРАНИРОВАННЫЕ КАБЕЛИ

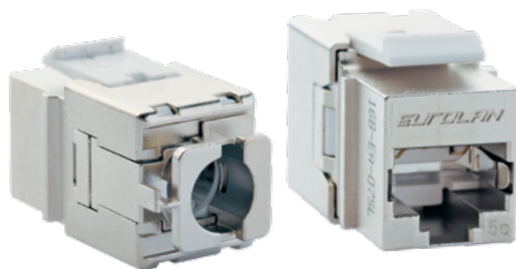
- Экранирование кабелей — тип II
- Соответствуют требованиям ISO/IEC 11801 и TIA-568-C.2 в отношении компонентов
- Оболочка LSZH и ПЭ



[2] СТР. 25, 33–38

## ПАНЕЛИ

- Моноблочные панели на 24 порта
- Наборные прямые и угловые панели
- Панели высокой плотности 48 портов на 1U
- Задний организатор кабелей
- Соответствуют требованиям ISO/IEC 11801 и TIA-568-C.2 в отношении компонентов



[3] СТР. 27

## МОДУЛИ

- Модули типа keystone FTP, совместимые с инструментом Q-Tool
- Маркировка для разводки по схемам T568A и T568B
- Задний разрезной оконцеватель типа 110
- Полное круговое экранирование
- Соответствуют требованиям ISO/IEC 11801 и TIA-568-C.2 в отношении компонентов



[4] СТР. 29

## ШНУРЫ

- Конструкция F/UTP
- Оболочка класса LSZH
- Экранированные вилки RJ45 FTP
- Заводское изготовление и 100% тестирование

НЕЭКРАНИРОВАННЫЕ			ЭКРАНИРОВАННЫЕ	
U/UTP	U/UTP	U/UTP	F/UTP	F/UTP
КАТЕГОРИЯ 5e	КАТЕГОРИЯ 5e	КАТЕГОРИЯ 5e	КАТЕГОРИЯ 5e	КАТЕГОРИЯ 5e
		Внешней прокладки		Внешней прокладки
ПВХ	LSZH	ПЭ	LSZH	ПЭ

### ОБЛАСТЬ ПРИМЕНЕНИЯ

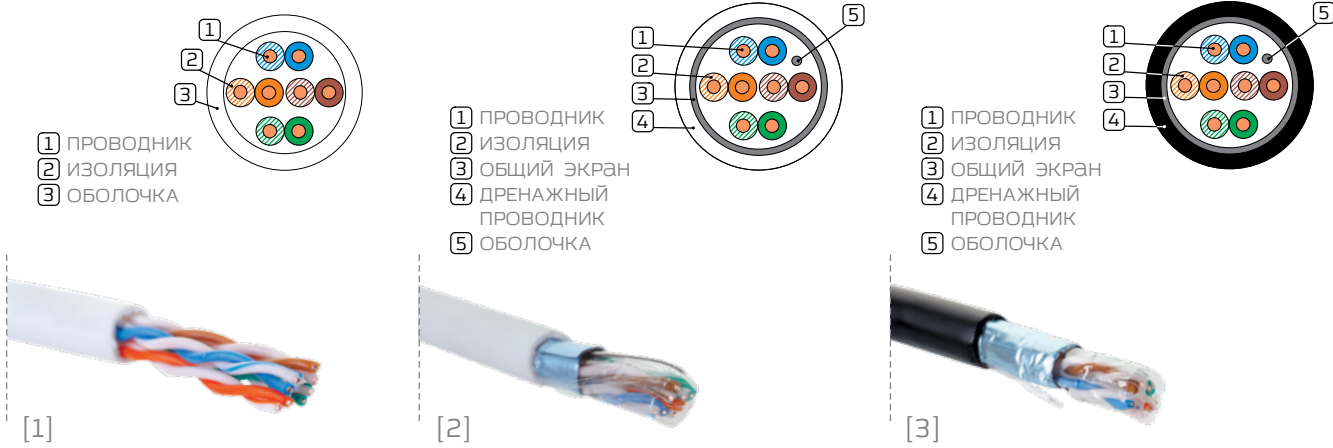
Горизонтальная подсистема СКС	*	*		*	
Магистральные подсистемы СКС	*	*	*	*	*
10Base-T, 100Base-T	*	*	*	*	*
1000Base-T	*	*	*	*	*
PoE, PoE+ (802.3af, 802.3at)	*	*	*	*	*
Внутренняя прокладка	*	*		*	
Внешняя прокладка			*		*

### ХАРАКТЕРИСТИКИ

Число пар	4	4	4	4	4
Диаметр проводника, мм	0,51	0,51	0,51	0,51	0,51
Материал изоляции проводника	ПЭ	ПЭ	ПЭ	ПЭ	ПЭ
Диаметр проводника в изоляции, мм	0,95	0,95	0,95	1,00	1,00
Исполнение нг(С)	*		*		*
Исполнение нг(С)-HF ПЗ.8.1.2.1		*		*	
Внешний диаметр, мм	5,1	5,1	5,2	6,2	6,2
Диапазон рабочих температур, °С	-20...+60	-20...+60	-40...+60	-20...+60	-40...+60
Диапазон температур монтажа, °С	-0...+50	-0...+50	-20...+50	-0...+50	-20...+50
Материал общего экрана				Металлизи- рованная пленка	Металлизи- рованная пленка
Затухание излучения	Типе III	Типе III	Типе III	Типе II	Типе II
Сопротивление связи				Grade 2	Grade 2
NVP, %	68	68	68	68	68
Сертификат пожарной безопасности	*	*	*	*	*
Сертификат ГОСТ Р	*	*	*	*	*
ISO/IEC 11801	*	*	*	*	*
EIA/TIA-568-B.2-10	*	*	*	*	*
Цвет оболочки	Белый	5 цветов <sup>1</sup>	Черный	Белый	Черный
Масса нетто, кг/км	35	36	32	37	37
Упаковка	Коробка 305 м	Коробка 305 м	Катушка 500 м	Коробка 305 м	Коробка 305 м
Код	<b>19C-U5-03WT-B305</b>	<b>19C-U5-23yy-B305</b>	<b>19C-U5-07BL-R500</b>	<b>19C-F5-23WT-B305</b>	<b>19C-F5-07BL-B305</b>

<sup>1</sup> □ белый (WT), □ желтый (YL), □ красный (RD), □ синий (BU), □ зеленый (GR).





## [1] НЕЭКРАНИРОВАННЫЕ КАБЕЛИ КАТЕГОРИИ 5e

- Кабель U/UTP категории 5e
- Оболочка из поливинилхлорида, малодымного безгалогенного компаунда или полиэтилена
- Поддержка 1000BASE-T
- Соответствуют требованиям ISO/IEC 11801 и TIA-568-C.2 в отношении компонентов
- Цвет оболочки:
  - LSZH — белый, желтый, красный, синий, зеленый
  - ПВХ — белый
  - ПЭ внешней прокладки — черный

## [2,3] ЭКРАНИРОВАННЫЕ КАБЕЛИ КАТЕГОРИИ 5e

- Кабель F/UTP категории 5e
- Поддержка 1000BASE-T
- Экранирование кабелей — тип II
- Дренажный проводник — 0,4 мм, медный цельнотянутый луженый
- Соответствуют требованиям ISO/IEC 11801 и TIA-568-C.2 в отношении компонентов
- Цвет оболочки:
  - LSZH — белый
  - ПЭ внешней прокладки — черный

### НЕЭКРАНИРОВАННЫЕ КАБЕЛИ КАТЕГОРИИ 5e

Рис.	Код	Описание	Цвет
[1]	19C-U5-03WT-B305	Кабель категории 5e U/UTP	4 пары коробка 305 м ПВХ □ белый
	19C-U5-23WT-B305	Кабель категории 5e U/UTP	4 пары коробка 305 м LSZH □ белый
	19C-U5-23YL-B305	Кабель категории 5e U/UTP	4 пары коробка 305 м LSZH ■ желтый
	19C-U5-23RD-B305	Кабель категории 5e U/UTP	4 пары коробка 305 м LSZH ■ красный
	19C-U5-23BU-B305	Кабель категории 5e U/UTP	4 пары коробка 305 м LSZH ■ синий
	19C-U5-23GR-B305	Кабель категории 5e U/UTP	4 пары коробка 305 м LSZH ■ зеленый
	19C-U5-07BL-R500	Кабель категории 5e U/UTP внешней прокладки	4 пары катушка 500 м ПЭ ■ черный

### ЭКРАНИРОВАННЫЕ КАБЕЛИ КАТЕГОРИИ 5e

Рис.	Код	Описание	Цвет
[2]	19C-F5-23WT-B305	Кабель категории 5e F/UTP	4 пары коробка 305 м LSZH □ белый
[3]	19C-F5-07BL-B305	Кабель категории 5e F/UTP внешней прокладки	4 пары коробка 305 м ПЭ ■ черный

Информация по многопарным кабелям категории 5e в разделе «Многопарные кабели».

Cu

[1]



[2]



[3]



[4]



Коммутационный блок моноблочных панелей категории 5e выполнен на основе печатных плат с установленными на них розетками 8-позиционных модульных разъемов и задними оконцевателями типа 110.

### [1, 2, 4] МОНОБЛОЧНЫЕ ПАНЕЛИ КАТЕГОРИИ 5e UTP

- 24 порта 1U, 48 портов 2U
- 12 портов настенные, содержат скобу типа 89D для монтажа
- Маркировка оконцевателя для разводки по схемам T568A и T568B
- Допустимый диаметр проводника от 0,404 до 0,643 мм (26 AWG – 22 AWG)
- Передняя и задняя маркировка портов
- Цвет лицевой панели черный RAL 9005
- Задний организатор кабелей в комплекте (1 шт. на каждые 24 порта)
- Соответствуют требованиям ISO/IEC 11801 и TIA-568-C.2 в отношении компонентов

### [3] МОНОБЛОЧНЫЕ ПАНЕЛИ КАТЕГОРИИ 5e FTP

- 24 порта 1U
- Цветовая кодировка разъемов IDC T568A, T568B
- Допустимый диаметр проводника от 0,404 до 0,643 мм (26 AWG – 22 AWG)
- Передняя и задняя маркировка портов
- Цвет передней панели черный RAL 9005
- Комплект заземления
- Задний организатор кабелей в корпусе панели
- Соответствуют требованиям ISO/IEC 11801 и TIA-568-C.2 в отношении компонентов

#### МОНОБЛОЧНЫЕ ПАНЕЛИ КАТЕГОРИИ 5e

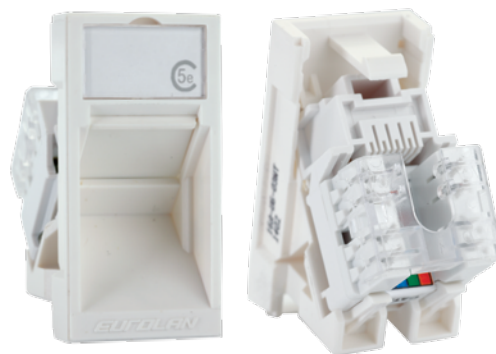
Рис.	Код	Описание	Категория	Высота	Порты	Тип
[1]	27B-U5-24BL	Моноблочная панель 19"	категория 5e	1U	24 порта	UTP
[2]	27B-U5-48BL	Моноблочная панель 19"	категория 5e	2U	48 портов	UTP
[3]	27B-F5-24BL	Моноблочная панель 19"	категория 5e	1U	24 порта	FTP
[4]	27D-U5-12BL	Моноблочная панель настенная 89D	категория 5e		12 портов	UTP

КРОМЕ МОНОБЛОЧНЫХ ПАНЕЛЕЙ ДЛЯ СИСТЕМ КАТЕГОРИИ 5e МОГУТ ИСПОЛЬЗОВАТЬСЯ ВСЕ ТИПЫ ЭКРАНИРОВАННЫХ И НЕЭКРАНИРОВАННЫХ НАБОРНЫХ ПАНЕЛЕЙ С МОДУЛЯМИ KEYSTONE.





[1]



[2]

### [1] НЕЭКРАНИРОВАННЫЕ МОДУЛИ KEYSTONE КАТЕГОРИИ 5e

- Совместимы с инструментом Q-Tool для быстрого и надежного монтажа
- Маркировка для разводки по схемам T568A и T568B
- Задний разрезной оконцеватель типа 110
- Глубина 30,0 мм
- Возможно терминирование IDC-инструментом 10T-P0-01 или аналогичным
- 6 цветов
- Пластиковая защитная крышка для контактов оконцевателя
- Соответствуют требованиям ISO/IEC 11801 и TIA-568-C.2 в отношении компонентов

### [2] МОДУЛИ ФРАНЦУЗСКОГО СТАНДАРТА КАТЕГОРИИ 5e

- Формфактор Mosaic 22,5 × 45,0 мм
- Маркировка для разводки по схемам T568A и T568B
- Задний разрезной оконцеватель типа 110
- Пылезащитная шторка
- Подключение шнуров под углом 45°
- Наличие окна для маркировки сменными надписями 18,0 × 10,0 мм
- Цвет белый RAL 9010
- Терминирование IDC-инструментом 10T-P0-01 или аналогичным
- Пластиковая защитная крышка для контактов оконцевателя
- Соответствуют требованиям ISO/IEC 11801 и TIA-568-C.2 в отношении компонентов



угловая конструкция для ограничения радиуса изгиба кабеля шнура

#### МОДУЛИ КАТЕГОРИИ 5e

Рис.	Код	Описание	Цвет	
[1]	16B-U5-03WT	Модуль UTP категории 5e keystone	белый	Q-Tool
[1]	16B-U5-03YL	Модуль UTP категории 5e keystone	желтый	Q-Tool
[1]	16B-U5-03RD	Модуль UTP категории 5e keystone	красный	Q-Tool
[1]	16B-U5-03BU	Модуль UTP категории 5e keystone	синий	Q-Tool
[1]	16B-U5-03GR	Модуль UTP категории 5e keystone	зеленый	Q-Tool
[1]	16B-U5-03BL	Модуль UTP категории 5e keystone	черный	Q-Tool
[2]	16A-U5-03WT	Модуль UTP категории 5e французский стандарт	белый	



[1]

## ЭКРАНИРОВАННЫЕ МОДУЛИ KEYSTONE КАТЕГОРИИ 5e

- Быстрый и надежный монтаж с помощью инструмента Q-Tool
- Маркировка для разводки по схемам T568A и T568B
- Задний разрезной оконцеватель типа 110
- Полное круговое экранирование
- Глубина 37,0 мм
- Возможно терминирование IDC-инструментом 10T-P0-01 или аналогичным
- Допускают подключение кабелей F/UTP, F/FTP, SF/UTP, SF/FTP, U/FTP, S/FTP
- Соответствуют требованиям ISO/IEC 11801 и TIA-568-C.2 в отношении компонентов



**Q-TOOL** (10F-01-01)

для быстрого монтажа модулей keystone. устанавливает и обрезает 4 пары одновременно.

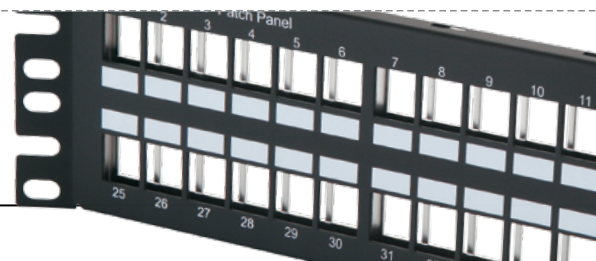


ЭКРАНИРОВАННЫЕ И НЕЭКРАНИРОВАННЫЕ МОДУЛИ КАТЕГОРИИ 5e МОГУТ УСТАНАВЛИВАТЬСЯ В РАМКИ MOSAIC С ПОМОЩЬЮ АДАПТЕРОВ СЕРИИ 45: 16B-45-02WT, 16B-45-01WT, 16A-00-08WT

### ЭКРАНИРОВАННЫЕ МОДУЛИ КАТЕГОРИИ 5e

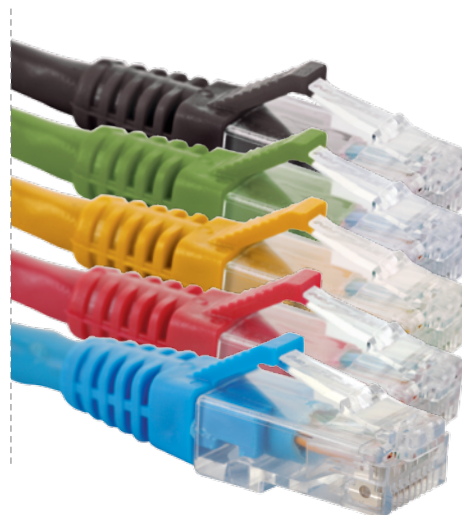
Рис.	Код	Описание	Цвет	
[1]	16B-F5-07SL	Модуль FTP категории 5e keystone	серебристый	Q-Tool

ЭКРАНИРОВАННЫЕ И НЕЭКРАНИРОВАННЫЕ МОДУЛИ KEYSTONE КАТЕГОРИИ 5e СОВМЕСТИМЫ С ПРЯМЫМИ И УГЛОВЫМИ НАБОРНЫМИ ПАНЕЛЯМИ.





[1]



### НЕЭКРАНИРОВАННЫЕ ШНУРЫ КАТЕГОРИИ 5e

- Конструкция U/UTP категории 5e
- Многожильный проводник 7 × 0,20 мм
- Внешний диаметр кабеля 5,2 мм
- Оболочка класса LSZH
- Узкопрофильная вилка для применения в панелях и коммутаторах высокой плотности
- Гибкий хвостовик обеспечивает длительную эксплуатацию
- 6 цветов
- Совместимы со схемами разводки T568A и T568B
- Поддерживают PoE, PoE+ (802.3af, 802.3at)
- Вилки RJ45 UTP категории 5e
- Контакты вилок RJ45 с золотым покрытием толщиной 1,27 мкм
- Соответствуют требованиям ISO/IEC 11801 и TIA-568-C.2 в отношении компонентов

#### НЕЭКРАНИРОВАННЫЕ ШНУРЫ КАТЕГОРИИ 5e

Рис.	Код	Описание	Длина, м	Оболочка
[1]	21D-U5-0Буу	Коммутационный шнур категории 5e U/UTP	0,2	LSZH
[1]	21D-U5-0Суу	Коммутационный шнур категории 5e U/UTP	0,3	LSZH
[1]	21D-U5-0Еуу	Коммутационный шнур категории 5e U/UTP	0,5	LSZH
[1]	21D-U5-01уу	Коммутационный шнур категории 5e U/UTP	1,0	LSZH
[1]	21D-U5-1Еуу	Коммутационный шнур категории 5e U/UTP	1,5	LSZH
[1]	21D-U5-02уу	Коммутационный шнур категории 5e U/UTP	2,0	LSZH
[1]	21D-U5-03уу	Коммутационный шнур категории 5e U/UTP	3,0	LSZH
[1]	21D-U5-05уу	Коммутационный шнур категории 5e U/UTP	5,0	LSZH
[1]	21D-U5-07уу	Коммутационный шнур категории 5e U/UTP	7,0	LSZH
[1]	21D-U5-10уу	Коммутационный шнур категории 5e U/UTP	10,0	LSZH
[1]	21D-U5-15уу	Коммутационный шнур категории 5e U/UTP	15,0	LSZH
[1]	21D-U5-20уу	Коммутационный шнур категории 5e U/UTP	20,0	LSZH

Где уу= цвет: □ белый (WT), ■ желтый (YL), ■ красный (RD), ■ синий (BU), ■ зеленый (GR), ■ черный (BL).  
 Под заказ возможна поставка шнуров другой длины.



## ЭКРАНИРОВАННЫЕ ШНУРЫ КАТЕГОРИИ 5e

- Конструкция F/UTP категории 5e
- Многопроволочный проводник 7 × 0,16 мм
- Внешний диаметр кабеля 5,6 мм
- Оболочка класса LSZH
- Узкопрофильная вилка для применения в панелях и коммутаторах высокой плотности
- Гибкий хвостовик обеспечивает длительную эксплуатацию
- Совместимы со схемами разводки T568A и T568B
- Поддерживают PoE, PoE+ (802.3af, 802.3at)
- Вилки RJ45 FTP категории 5e
- Контакты вилок RJ45 с золотым покрытием толщиной 1,27 мкм
- Соответствуют требованиям ISO/IEC 11801 и TIA-568-C.2 в отношении компонентов

### НЕЭКРАНИРОВАННЫЕ ШНУРЫ КАТЕГОРИИ 5e

Рис.	Код	Описание	Длина, м	Оболочка
[1]	21D-F5-0Буу	Коммутационный шнур категории 5e F/UTP	0,2	LSZH
[1]	21D-F5-0Суу	Коммутационный шнур категории 5e F/UTP	0,3	LSZH
[1]	21D-F5-0Еуу	Коммутационный шнур категории 5e F/UTP	0,5	LSZH
[1]	21D-F5-01уу	Коммутационный шнур категории 5e F/UTP	1,0	LSZH
[1]	21D-F5-1Еуу	Коммутационный шнур категории 5e F/UTP	1,5	LSZH
[1]	21D-F5-02уу	Коммутационный шнур категории 5e F/UTP	2,0	LSZH
[1]	21D-F5-03уу	Коммутационный шнур категории 5e F/UTP	3,0	LSZH
[1]	21D-F5-05уу	Коммутационный шнур категории 5e F/UTP	5,0	LSZH
[1]	21D-F5-07уу	Коммутационный шнур категории 5e F/UTP	7,0	LSZH
[1]	21D-F5-10уу	Коммутационный шнур категории 5e F/UTP	10,0	LSZH
[1]	21D-F5-15уу	Коммутационный шнур категории 5e F/UTP	15,0	LSZH
[1]	21D-F5-20уу	Коммутационный шнур категории 5e F/UTP	20,0	LSZH

Где уу= цвет: □ белый (WT), ■ желтый (YL), ■ красный (RD), ■ синий (BU), ■ зеленый (GR), ■ черный (BL).  
Под заказ возможна поставка шнуров другой длины.



### ЭКРАНИРОВАННЫЕ И НЕЭКРАНИРОВАННЫЕ КАБЕЛИ ТОЧКИ КОНСОЛИДАЦИИ КАТЕГОРИИ 5e

- Кабели U/UTP и F/UTP с цельнотянутыми проводниками 0,51 мм
- Вилка RJ45 с одной стороны
- Кабель U/UTP и F/UTP категории 5e
- Внешний диаметр кабеля U/UTP 5,1 мм, F/UTP 6,2 мм
- Оболочка класса LSZH
- Гибкий хвостовик обеспечивает длительную эксплуатацию
- Схема разводки T568B
- Поддерживают PoE, PoE+ (802.3af, 802.3at)
- Вилки RJ45 UTP и FTP категории 5e
- Контакты вилок RJ45 с золотым покрытием толщиной 1,27 мкм
- Соответствуют требованиям ISO/IEC 11801 и TIA-568-C.2 в отношении компонентов



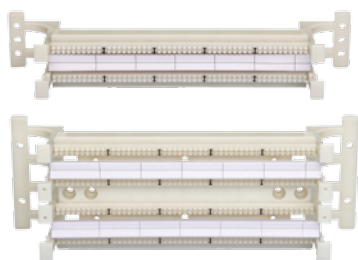
точка консолидации 27P-00-12BL

#### кабели точки консолидации категории 5e

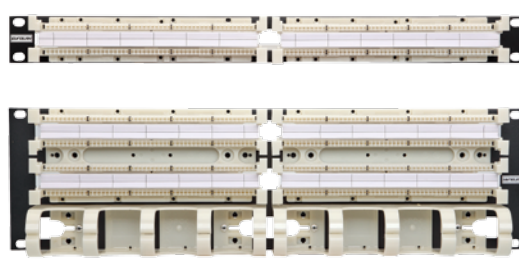
Рис.	Код	Описание		
[1]	21T-U5-ххуу	Кабель точки консолидации категории 5e U/UTP	односторонний	LSZH
[2]	21T-F5-ххWT	Кабель точки консолидации категории 5e F/UTP	односторонний	LSZH

Где хх = длина кабеля, м; уу = цвет: □ белый (WT), ■ желтый (YL), ■ красный (RD), ■ синий (BU), ■ зеленый (GR), ■ черный (BL).

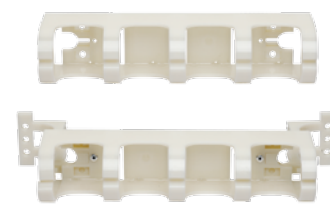
Cu



[1]



[2]



[3]



[4]

### КРОССОВЫЕ БЛОКИ, ПАНЕЛИ И ШНУРЫ ТИПА 110 КАТЕГОРИИ 5e

- Настенные кроссовые блоки типа 110 категории 5e 50-, 100- и 300-парные
- Кроссовая панель типа 110 19" категории 5e 100-парная 1U
- Кроссовая панель типа 110 19" категории 5e 200-парная 3U с организатором
- Соединительные блоки 110C-4 и 110C-5, 4- и 5-парные, маркировочные полосы в комплекте поставки
- Организаторы настенные и 19"
- Шнуры 110-110, 110-RJ45
- Оболочка шнуров класса LSZH
- Цвет оболочки шнуров белый

#### КРОССОВЫЕ БЛОКИ

Рис.	Код	Описание	Тип
[1]	28A-U5-50WT	Кроссовый блок типа 110 категории 5e 50 пар	На ножках
[1]	28A-U5-1HWT	Кроссовый блок типа 110 категории 5e 100 пар	На ножках
	28A-U5-3HWT	Кроссовый блок типа 110 категории 5e 300 пар	На ножках

#### КРОССОВЫЕ ПАНЕЛИ 19"

[2]	28C-U5-1HWT	Кроссовая панель типа 110 категории 5e 19" 100 пар	1U
[2]	28A-U5-1HWT	Кроссовая панель типа 110 категории 5e 19" 200 пар с организатором	3U

#### ОРГАНИЗАТОРЫ

[3]	25H-11-01WT	Организатор типа 110	На ножках
[3]	25H-11-02WT	Организатор типа 110	Без ножек
	25C-1U-01WT	Организатор горизонтальный 19" типа 110	1U

#### ШНУРЫ 110-110

Рис.	Описание	1,0 м	2,0 м	3,0 м	5,0 м	7,0 м
[4]	110 – 110, 1-парные	22D-11-01WT	22D-11-02WT	22D-11-03WT	22D-11-05WT	22D-11-07WT
[4]	110 – 110, 2-парные	22D-22-01WT	22D-22-02WT	22D-22-03WT	22D-22-05WT	22D-22-07WT
[4]	110 – 110, 4-парные	22D-44-01WT	22D-44-02WT	22D-44-03WT	22D-44-05WT	22D-44-07WT

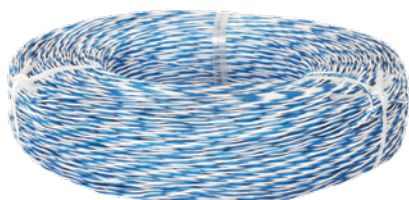
#### ШНУРЫ 110-RJ45

Рис.	Описание	1,0 м	2,0 м	3,0 м	5,0 м	7,0 м
	110-RJ45, 1-парные, USOC	22D-18-01WT	22D-18-02WT	22D-18-03WT	22D-18-05WT	22D-18-07WT
	110-RJ45, 2-парные, T568B	22D-2B-01WT	22D-2B-02WT	22D-2B-03WT	22D-2B-05WT	22D-2B-07WT
	110-RJ45, 4-парные, T568B	22D-4B-01WT	22D-4B-02WT	22D-4B-03WT	22D-4B-05WT	22D-4B-07WT





[1]



[2]



[3]



**EUROLAN КАТЕГОРИИ 3 UTP** — решение для создания линий и каналов передачи данных и иных сигналов на частотах до 16 МГц.

### [1] КРОССИРОВОЧНЫЙ ПРОВОД

- Число пар 1
- Проводник диаметром 0,51 мм, медный
- Материал изоляции проводника — полиэтилен
- Цвет — белый/синий
- Упаковка — бухта 500 м

### [2] НЕЭКРАНИРОВАННЫЕ МОНОБЛОЧНЫЕ ПАНЕЛИ КАТЕГОРИИ 3

Коммутационный блок моноблочных панелей категории 3 выполнен на основе печатных плат с установленными на них розетками 8-позиционных модульных разъемов и оконцевателями типа 110.

- 25 и 50 портов 1U
- Цветовая кодировка USOC
- Допустимый диаметр проводника от 0,404 до 0,643 мм (26 AWG – 22 AWG)
- Схема подключения кабелей USOC: 1-я пара – контакты 4, 5; 2-я пара – контакты 3, 6
- Цифровая маркировка портов спереди и сзади
- Цвет лицевой панели RAL 9005
- Задний организатор кабелей в корпусе панели
- Глубина с организатором 130,0 мм
- Соответствуют требованиям ISO/IEC 11801 и TIA-568-C.2 в отношении компонентов

### [3] НЕЭКРАНИРОВАННЫЕ МОДУЛИ KEYSTONE КАТЕГОРИИ 3

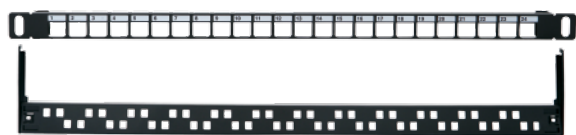
- Быстрый и надежный монтаж с помощью инструмента Q-Tool
- Розетка модульного разъема RJ12 6P6C (6-позиционный, 6-контактный) категории 3
- Для подключения 1-, 2- и 3-парных вилок типа RJ12
- Возможно терминирование IDC-инструментом 10T-P0-01 или аналогичным
- Цвет черный

#### КАТЕГОРИЯ 3 UTP

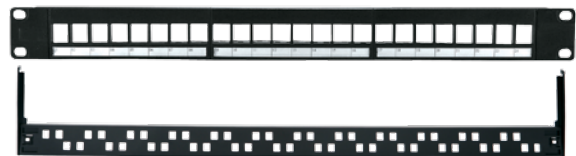
Рис.	Код	Описание	Цвет
[1]	19A-U3-01-R500	кроссировочный провод UTP 1 пара бухта 500 м	
[2]	27B-U3-25BL	Моноблочная панель 19" категория 3 1U 25 портов UTP	■ черный
	27B-U3-50BL	Моноблочная панель 19" категория 3 1U 50 портов UTP	■ черный
[3]	16B-U3-12WT	Модуль UTP категория 3 keystone	□ белый
	16B-U3-12BL	Модуль UTP категория 3 keystone	■ черный

Информация по многопарным кабелям категории 3 в разделе «Многопарные кабели».

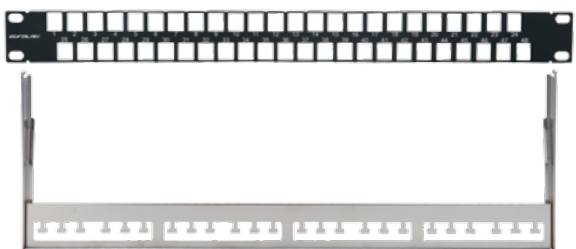
Cu



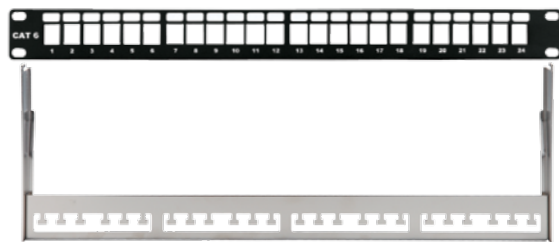
[1]



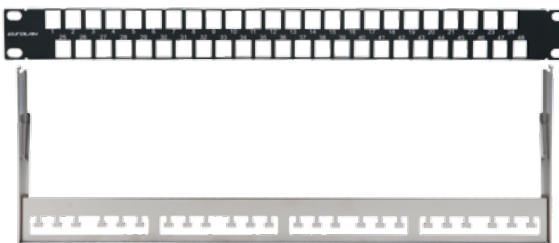
[2]



[3]



[4]



[5]



[6]

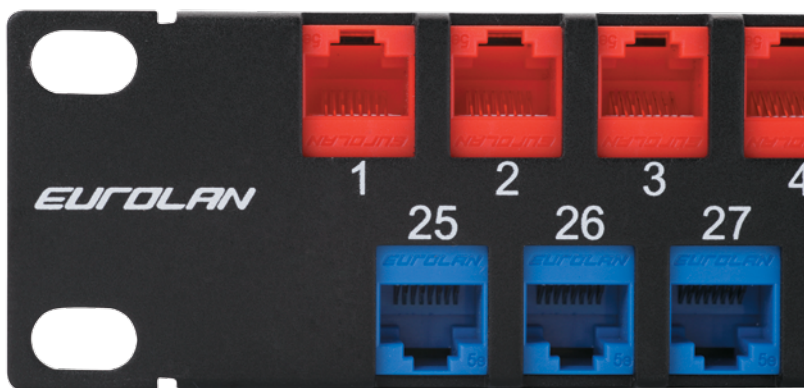
### ПРЯМЫЕ НАБОРНЫЕ ПАНЕЛИ

- 0,5 и 1U
- 24 и 48 портов
- Панели высокой плотности 48 портов в 1U
- Неэкранированное и экранированное исполнение
- Комплект заземления в составе экранированных панелей
- Возможно использование с претерминированными кабельными сборками
- Используют Q-Tool-совместимые неэкранированные и экранированные модули keystone
- Маркировка портов
- Цвет лицевой панели RAL 9005
- Задний организатор кабелей в комплекте



заглушка закрывает неиспользуемые отверстия в наборных панелях.

в экранированные панели могут устанавливаться неэкранированные модули.



### ПРЯМЫЕ НАБОРНЫЕ ПАНЕЛИ

Рис.	Код	Описание
[1]	27B-00-24-05BL	Наборная панель 19" 0,5U 24 порта UTP
[2]	27B-00-24BL	Наборная панель 19" 1U 24 порта UTP
[3]	27B-00-48BL	Наборная панель 19" 1U 48 портов UTP
[4]	27F-00-06-24BL	Наборная панель 19" 1U 24 порта FTP
[5]	27F-00-48BL	Наборная панель 19" 1U 48 портов FTP
[6]	16B-00-00BL	Заглушка keystone
	16B-00-00WT	Заглушка keystone

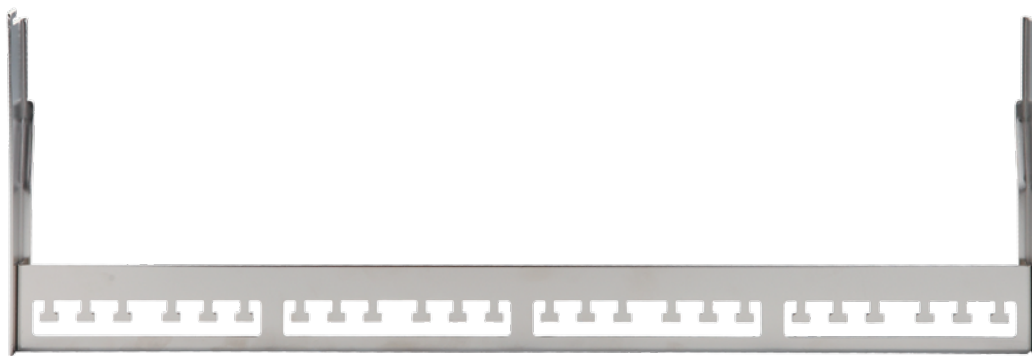
- черная
- белая



[1]



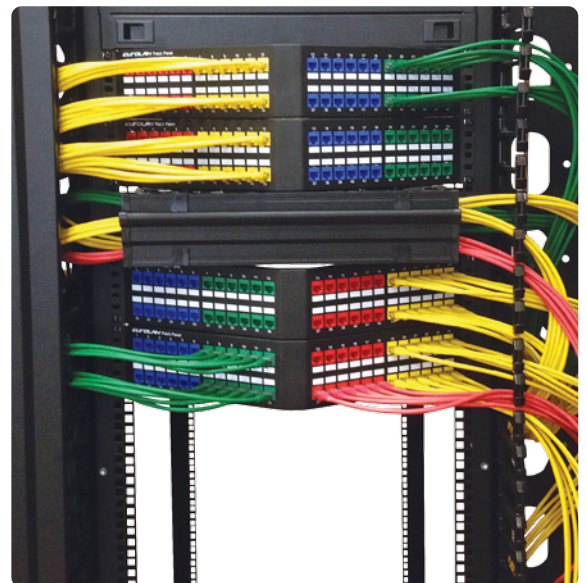
[2]



## УГЛОВЫЕ ПАНЕЛИ ЭКРАНИРОВАННЫЕ

Угловая конструкция панелей дает возможность направить коммутационные шнуры непосредственно к вертикальным кабельным организаторам без использования горизонтальных организаторов шнуров. Это позволяет увеличить плотность портов коммутационного поля.

- 1U и 2U
- 24 и 48 портов
- Угловая конструкция облегчает выполнение требований к минимальному радиусу изгиба и упрощает монтаж
- Используют стандартные Q-Tool-совместимые экранированные модули keystone
- Модули поставляются отдельно
- Маркировка портов
- Маркировочные площадки
- Задний организатор кабелей в комплекте (1шт. на каждые 24 порта)
- Цвет лицевой панели RAL 9005
- Комплект заземления



РЕКОМЕНДУЕТСЯ ИСПОЛЬЗОВАТЬ В ШКАФАХ И СТОЙКАХ С ВЕРТИКАЛЬНЫМИ ОРГАНИЗАТОРАМИ.

### УГЛОВЫЕ ПАНЕЛИ ЭКРАНИРОВАННЫЕ

Рис.	Код	Описание
[1]	27A-00-24BL	Наборная панель 19" 1U 24 порта FTP
[2]	27A-00-48BL	Наборная панель 19" 2U 48 портов FTP

ЛВС		
UTP	UTP	UTP
24 ПОРТА 0.5U	24 ПОРТА 1U	48 ПОРТОВ 1U
ПРЯМЫЕ	ПРЯМЫЕ	ПРЯМЫЕ

### ОБЛАСТЬ ПРИМЕНЕНИЯ

ЛВС	*	*	*
ЦОД и СХД			
Коммутационные поля высокой плотности	*		*
Оптимальная организация шнуров			

### ХАРАКТЕРИСТИКИ

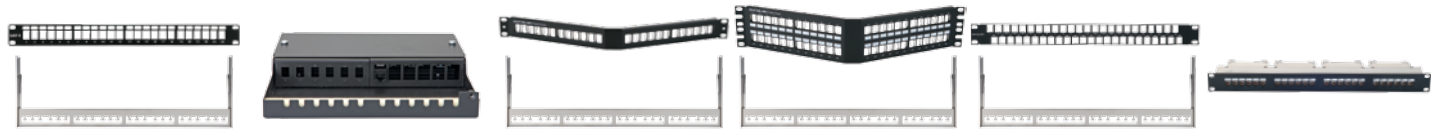
Высота, U	0,5	1	1
Задний организатор кабелей	*	*	*
Глубина с задним организатором, мм	88,00	88,00	153,30
Минимальная фронтальная глубина, мм			
Цифровая маркировка портов	*	*	*
Площадки для маркировки		*	
Комплект заземления			
Полностью металлическая конструкция	*		*
Цвет	RAL 9005	RAL 9005	RAL 9005

### СОВМЕСТИМОСТЬ С МОДУЛЯМИ

Тип устанавливаемых модулей	UTP	UTP	UTP
Модули keystone категории 5е UTP	*	*	*
Модули keystone категории 6 UTP	*	*	*
Модули keystone категории 6а UTP	*	*	*
Модули keystone категории 5е FTP			
Модули keystone категории 6 FTP			
Модули keystone категории 6а FTP			
Кассеты RJ45 категории 6а FTP, 6 UTP, 6 FTP			
Код	27B-00-24-05BL	27B-00-24BL	27B-00-48BL



		ЦОД			
FTP	FTP	FTP	FTP	FTP	FTP
24 ПОРТА 1U	12 ПОРТОВ	24 ПОРТА 1U	48 ПОРТОВ 2U	48 ПОРТОВ 1U	4/8 КАССЕТ 1U
ПРЯМЫЕ	ТОЧКА КОНСОЛИДАЦИИ	УГЛОВЫЕ	УГЛОВЫЕ	ПРЯМЫЕ	ПРЯМЫЕ



*	*	*	*	*	*
*		*	*	*	*
				*	*
		*	*		

1	45,0 мм	1	2	1	1
*	*	*	*	*	
153,30	300,0 мм	153,30	120,00	153,30	120,00
		100,00	100,00		
*	*	*	*	*	*
*		*	*		*
*	*	*	*	*	*
*	*	*	*	*	*
RAL 9005	RAL 9005	RAL 9005	RAL 9005	RAL 9005	RAL 9005

UTP/FTP	UTP/FTP	UTP/FTP	UTP/FTP	UTP/FTP	Кассеты
*	*	*	*	*	
*	*	*	*	*	
*	*	*	*	*	
*	*	*	*	*	
*	*	*	*	*	
*	*	*	*	*	
					*

27F-00-06-24BL    27P-00-12BL    27A-00-24BL    27A-00-48BL    27F-00-48BL    27C-00-xxBL



## ТОЧКА КОНСОЛИДАЦИИ

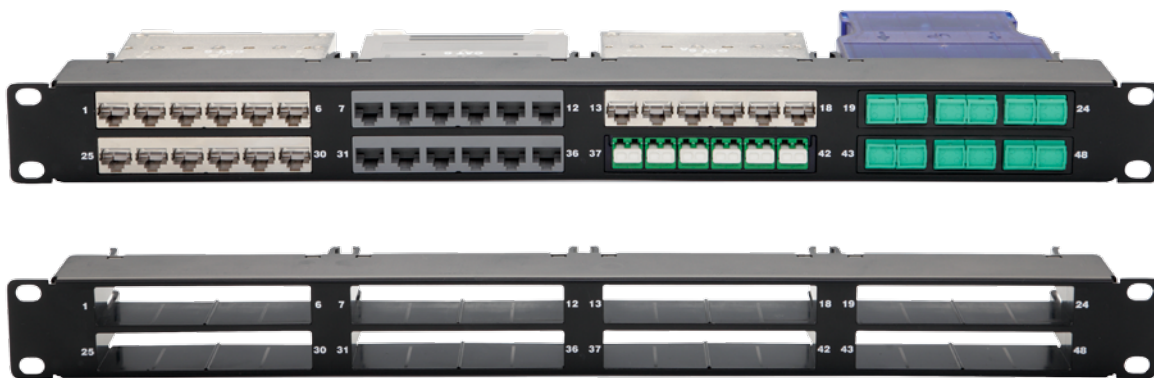
- Две отдельные секции: секция подключения горизонтальных кабелей, секция подключения кабелей точки консолидации
- Каждую секцию можно опломбировать
- 12 портов UTP/FTP
- Использует стандартные Q-Tool-совместимые неэкранированные и экранированные модули keystone
- Keystone модули поставляются отдельно
- Дополнительные оптические наборы
- Размеры: высота 45,0 мм, ширина 300,0 мм, глубина 300,0 мм
- Цвет черный RAL 9005



### ТОЧКА КОНСОЛИДАЦИИ

Рис.	Код	Описание
	27P-00-12BL	Точка консолидации наборная, 12 портов UTP/FTP

Информация по оптическим наборам для точки консолидации в разделе «Оптические решения».



[1]



[2]



[3]

## КАССЕТНЫЕ ПАНЕЛИ

Кассетные панели обеспечивают быстрый монтаж и улучшенную кабельную организацию для медных кабельных систем. Состоят из двух частей: панели и кассеты RJ45 или кассетной сборки.

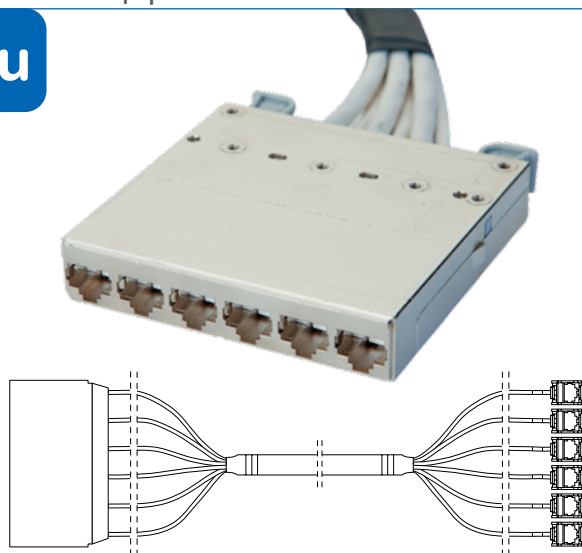
- 1U, 4 или 8 кассет RJ45 (24 или 48 портов)
- Медные кассеты доступны в виде претерминированных кабельных сборок и кассет для полевой установки
- Кассеты категорий 6<sub>A</sub> FTP, 6 UTP, 6 FTP
- Возможна комбинация в одной панели различных кассет, в том числе оптических
- Кассеты поставляются отдельно
- Цифровая маркировка портов
- Цвет лицевой панели RAL 9005



### КАССЕТНЫЕ ПАНЕЛИ И КАССЕТЫ

Рис.	Код	Описание			
	27C-00-24BL	Кассетная панель 19"	1U	4 кассеты RJ45	FTP
[1]	27C-00-48BL	Кассетная панель 19"	1U	8 кассет RJ45	FTP
[2]	27C-00-EA-06BL	Кассета 6 портов		категории 6 <sub>A</sub>	FTP
	27C-00-F6-06BL	Кассета 6 портов		категории 6	FTP
[3]	27C-00-U6-06BL	Кассета 6 портов		категории 6	UTP

Информация по оптическим кассетам в разделе «Оптические решения».



претерминированные кабельные кассетные сборки для панелей позволяют максимально ускорить процесс монтажа. могут использоваться для развертывания систем большой плотности портов в сжатые сроки.

## КАБЕЛЬНЫЕ КАССЕТНЫЕ СБОРКИ

- Применяются вместе с кассетными панелями
- Категории 6<sub>A</sub> FTP, 6 UTP, 6 FTP
- Возможны комбинированные сборки кассеты с keystone модулями, вилками RJ45 или оконцованные с одной стороны
- Количество портов в кассете 6 × RJ45
- Длина выносов 0,2 м для кассет, 0,5 м для модулей и вилок RJ 45, выносы входят в длину сборки
- Маркировка портов
- 100% тестирование ISO/IEC 11801, TIA-568-C.2
- Оболочка кабелей и «чулка» класса LSZH
- Быстрая и легкая установка с низкими затратами труда

### КАБЕЛЬНЫЕ КАССЕТНЫЕ СБОРКИ КАССЕТА-КАССЕТА

Код	Описание	Длина, м	Оболочка
24D-yy-06-05BL	сборка кассета-кассета	5	LSZH
24D-yy-06-10BL	сборка кассета-кассета	10	LSZH
24D-yy-06-20BL	сборка кассета-кассета	20	LSZH
24D-yy-06-30BL	сборка кассета-кассета	30	LSZH
24D-yy-06-40BL	сборка кассета-кассета	40	LSZH
24D-yy-06-50BL	сборка кассета-кассета	50	LSZH
24D-yy-06-90BL	сборка кассета-кассета	90	LSZH

### КАБЕЛЬНЫЕ КАССЕТНЫЕ СБОРКИ С КАССЕТА-KEYSTONE МОДУЛЬ

24D-yy-07-05BL	сборка кассета-модуль	5	LSZH
24D-yy-07-10BL	сборка кассета-модуль	10	LSZH
24D-yy-07-20BL	сборка кассета-модуль	20	LSZH
24D-yy-07-30BL	сборка кассета-модуль	30	LSZH
24D-yy-07-40BL	сборка кассета-модуль	40	LSZH
24D-yy-07-50BL	сборка кассета-модуль	50	LSZH
24D-yy-07-90BL	сборка кассета-модуль	90	LSZH

### КАБЕЛЬНЫЕ КАССЕТНЫЕ СБОРКИ С КАССЕТА-ВИЛКА

24D-yy-08-05BL	сборка кассета-вилка RJ45	5	LSZH
24D-yy-08-10BL	сборка кассета-вилка RJ45	10	LSZH
24D-yy-08-20BL	сборка кассета-вилка RJ45	20	LSZH
24D-yy-08-30BL	сборка кассета-вилка RJ45	30	LSZH
24D-yy-08-40BL	сборка кассета-вилка RJ45	40	LSZH
24D-yy-08-50BL	сборка кассета-вилка RJ45	50	LSZH
24D-yy-08-90BL	сборка кассета-вилка RJ45	90	LSZH

### КАБЕЛЬНЫЕ КАССЕТНЫЕ СБОРКИ КАССЕТА С ОДНОЙ СТОРОНЫ

24D-yy-09-05BL	сборка кассета односторонняя	5	LSZH
24D-yy-09-10BL	сборка кассета односторонняя	10	LSZH
24D-yy-09-20BL	сборка кассета односторонняя	20	LSZH
24D-yy-09-30BL	сборка кассета односторонняя	30	LSZH
24D-yy-09-40BL	сборка кассета односторонняя	40	LSZH
24D-yy-09-50BL	сборка кассета односторонняя	50	LSZH
24D-yy-09-90BL	сборка кассета односторонняя	90	LSZH

Где yy = TA категория 6A U/FTP, ZA категория 6A F/FTP, SA категория 6A S/FTP, U6 категория 6 U/UTP, F6 категория 6 F/UTP.  
Под заказ возможна поставка сборок других длин, длин выносов, категорий.



## КАБЕЛЬНЫЕ СБОРКИ

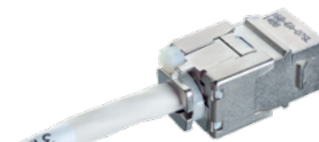
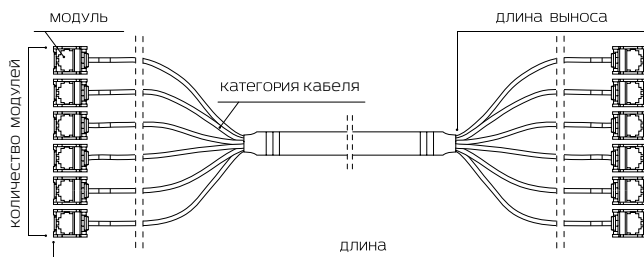
- Применяются вместе с наборными панелями
- Категории 6A UTP, 6A FTP, 6 UTP, 6 FTP
- Возможны комбинированные сборки keystone модули с вилками RJ45 или оконцованные с одной стороны
- Количество кабелей в сборке 6
- Длина выносов 0,5 м, выносы входят в длину сборки
- Маркировка портов
- 100% тестирование ISO/IEC 11801, TIA-568-C.2
- Оболочка кабелей и «чулка» класса LSZH
- Быстрая и легкая установка с низкими затратами труда



СБОРКИ МОГУТ ТЕРМИНИРОВАТЬСЯ: МОДУЛЯМИ ТИПА KEYSTONE, ВИЛКАМИ RJ45 (8P8C), а также их комбинациями. ДОПУСТИМ ВАРИАНТ ОКОНЦЕВАНИЯ СБОРКИ ТОЛЬКО С ОДНОЙ СТОРОНЫ.

МАТЕРИАЛ «ЧУЛКА» ОБЕСПЕЧИВАЕТ ДОПОЛНИТЕЛЬНУЮ ЗАЩИТУ СБОРКИ ОТ ПОВРЕЖДЕНИЙ ПРИ МОНТАЖЕ И ОБЛЕГЧАЕТ ПРОТЯЖКУ ЗА СЧЕТ НИЗКОГО КОЭФФИЦИЕНТА ТРЕНИЯ.

схема кабельной сборки



дополнительная фиксация кабеля в модуле стяжкой

### кабельные сборки модуль-модуль

24D-yy-01-05BL	сборка модуль-модуль	5	LSZH
24D-yy-01-10BL	сборка модуль-модуль	10	LSZH
24D-yy-01-20BL	сборка модуль-модуль	20	LSZH
24D-yy-01-30BL	сборка модуль-модуль	30	LSZH
24D-yy-01-40BL	сборка модуль-модуль	40	LSZH
24D-yy-01-50BL	сборка модуль-модуль	50	LSZH
24D-yy-01-90BL	сборка модуль-модуль	90	LSZH

### кабельные сборки модуль-вилка

24D-yy-02-05BL	сборка модуль-вилка RJ45	5	LSZH
24D-yy-02-10BL	сборка модуль-вилка RJ45	10	LSZH
24D-yy-02-20BL	сборка модуль-вилка RJ45	20	LSZH
24D-yy-02-30BL	сборка модуль-вилка RJ45	30	LSZH
24D-yy-02-40BL	сборка модуль-вилка RJ45	40	LSZH
24D-yy-02-50BL	сборка модуль-вилка RJ45	50	LSZH
24D-yy-02-90BL	сборка модуль-вилка RJ45	90	LSZH

### кабельные сборки модуль с одной стороны

24D-yy-03-05BL	сборка модуль односторонний	5	LSZH
24D-yy-03-10BL	сборка модуль односторонний	10	LSZH
24D-yy-03-20BL	сборка модуль односторонний	20	LSZH
24D-yy-03-30BL	сборка модуль односторонний	30	LSZH
24D-yy-03-40BL	сборка модуль односторонний	40	LSZH
24D-yy-03-50BL	сборка модуль односторонний	50	LSZH
24D-yy-03-90BL	сборка модуль односторонний	90	LSZH

Где yy = TA категория 6A U/FTP, ZA категория 6A F/FTP, SA категория 6A S/FTP, U6 категория 6 U/UTP, F6 категория 6 F/UTP.  
Под заказ возможна поставка сборок других длин, длин выносов, категорий.

# МЕДНЫЕ РЕШЕНИЯ > МНОГОПАРНЫЕ КАБЕЛИ

Cu

НЕЭКРАНИРОВАННЫЕ			ЭКРАНИРОВАННЫЕ	
U/UTP	U/UTP	U/UTP	F/UTP	U/UTP
Категория 3	Категория 3	Категория 3	Категория 3	Категория 5
25 пар	50 пар	100 пар	25 пар	25 пар
LSZH	LSZH	LSZH	Внешней прокладки ПЭ	LSZH

## ОБЛАСТЬ ПРИМЕНЕНИЯ

Горизонтальная подсистема СКС					*
Магистральные подсистемы СКС	*	*	*	*	*
10Base-T, 100Base-T					*
1000Base-T					
PoE, PoE+ (802.3af, 802.3at)					*
Внутренняя прокладка	*	*	*		*
Внешняя прокладка				*	

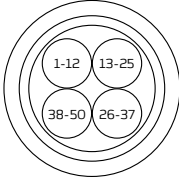
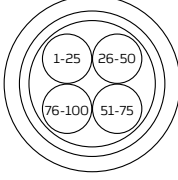
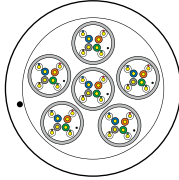
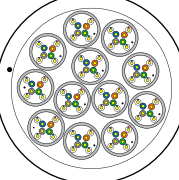
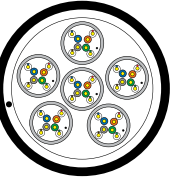
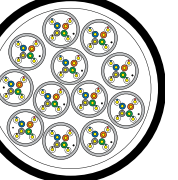
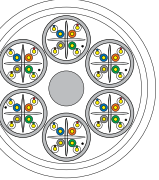
## ХАРАКТЕРИСТИКИ

Число пар	25	50	100	25	25
Диаметр проводника, мм	0,51	0,51	0,51	0,51	0,51
Материал изоляции проводника	ПЭ	ПЭ	ПЭ	ПЭ	ПЭ
Диаметр проводника в изоляции, мм	0,95	0,95	0,95	0,95	0,95
Внешний диаметр, мм	12,0	15,7	24,0	13,0	13,3
Исполнение нг(С)				*	
Исполнение нг(С)-HF ПЗ.8.1.2.1	*	*	*		*
Диапазон рабочих температур, °С	-20...+60	-20...+60	-20...+60	-40...+60	-20...+60
Диапазон температур монтажа, °С	-0...+50	-0...+50	-0...+50	-20...+50	-0...+50
Диэлектрический крест-сепаратор					
Материал общего экрана				Маталлизированная пленка	
Затухание излучения	Type III	Type III	Type III	Type II	Type III
Сопrotивление связи				Grade 2	
NVP, %	68	68	68	68	68
Сертификат пожарной безопасности	*	*	*	*	*
Сертификат ГОСТ Р	*	*	*	*	*
ISO/IEC 11801	*	*	*	*	*
EIA/TIA-568-B.2-10	*	*	*	*	*
Цвет оболочки	Белый	Белый	Белый	Черный	Белый
Масса нетто, кг/км	170	310	570	190	180
Упаковка	Катушка 305 м	Катушка 1000 м	Катушка 500 м	Катушка 500 м	Катушка 500 м
Код	19M-U3-73WT-R305	19M-U3-83WT-R1000	19M-U3-93WT-R500	19M-F3-72BL-R500	19M-U5-75WT-R500

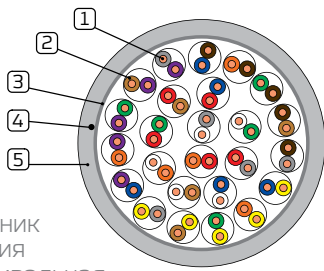
# МЕДНЫЕ РЕШЕНИЯ > МНОГОПАРНЫЕ КАБЕЛИ

Cu

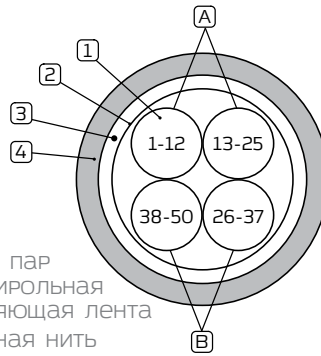
НЕЭКРАНИРОВАННЫЕ

U/UTP	U/UTP	U/UTP	U/UTP	U/UTP	U/UTP	U/UTP
Категория 5	Категория 5	Категория 5е	Категория 5е	Категория 5е	Категория 5е	Категория 6
50 пар	100 пар	24 пары	48 пар	24 пары	48 пар	24 пары
LSZH	LSZH	LSZH	LSZH	Внешней прокладки ПЭ	Внешней прокладки ПЭ	LSZH
						
*	*	*	*			*
*	*	*	*	*	*	*
*	*	*	*	*	*	*
		*	*	*	*	*
*	*	*	*	*	*	*
*	*	*	*			*
				*	*	
50	100	24 (6 × 4)	48 (12 × 4)	24 (6 × 4)	48 (12 × 4)	24 (6 × 4)
0,51	0,51	0,51	0,51	0,51	0,51	0,57
ПЭ	ПЭ	ПЭ	ПЭ	ПЭ	ПЭ	ПЭ
0,95	0,95	0,95	0,95	0,95	0,95	1,02
17,3	28,0	15,5	21,5	15,5	21,5	20,0
				*	*	
*	*	*	*			*
-20...+60	-20...+60	-20...+60	-20...+60	-40...+60	-40...+60	-20...+60
-0...+50	-0...+50	-0...+50	-0...+50	-20...+50	-20...+50	-0...+50
						*
Type III	Type III	Type III	Type III	Type III	Type III	Type III
68	68	68	68	68	68	69
*	*	*	*	*	*	*
*	*	*	*	*	*	*
*	*	*	*	*	*	*
*	*	*	*	*	*	*
Белый	Белый	Белый	Белый	Черный	Черный	Белый
370	650	270	490	270	490	390
Катушка 500 м	Катушка 500 м	Катушка 500 м	Катушка 500 м	Катушка 500 м	Катушка 500 м	Катушка 500 м
<b>19M-U5-85WT-R500</b>	<b>19M-U5-95WT-R500</b>	<b>19M-U5-64WT-R500</b>	<b>19M-U5-65WT-R500</b>	<b>19M-U5-66BL-R500</b>	<b>19M-U5-67BL-R500</b>	<b>19M-U6-64WT-R500</b>

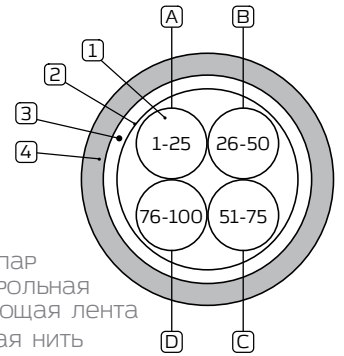
Cu



- 1 ПРОВОДНИК
- 2 ИЗОЛЯЦИЯ
- 3 ПОЛИСТИРОЛЬНАЯ СКРЕПЛЯЮЩАЯ ЛЕНТА
- 4 РАЗРЫВНАЯ НИТЬ
- 5 ОБОЛОЧКА



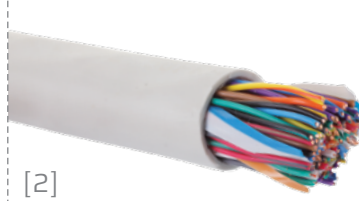
- 1 НОМЕРА ПАР
- 2 ПОЛИСТИРОЛЬНАЯ СКРЕПЛЯЮЩАЯ ЛЕНТА
- 3 РАЗРЫВНАЯ НИТЬ
- 4 ОБОЛОЧКА



- 1 НОМЕРА ПАР
- 2 ПОЛИСТИРОЛЬНАЯ СКРЕПЛЯЮЩАЯ ЛЕНТА
- 3 РАЗРЫВНАЯ НИТЬ
- 4 ОБОЛОЧКА



[1]



[2]



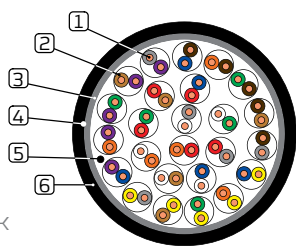
[3]

### НЕЭКРАНИРОВАННЫЕ МНОГОПАРНЫЕ КАБЕЛИ КАТЕГОРИИ 3

- Конструкция U/UTP
- Категория 3
- 25, 50, 100 пар
- Оболочка класса LSZH
- Соответствуют требованиям ISO/IEC 11801 и TIA-568-C.2 в отношении компонентов
- Цветовую кодировку см. в разделе «Цветовая кодировка многопарных кабелей категорий 3 и 5»
- Цвет оболочки белый

#### МНОГОПАРНЫЕ КАБЕЛИ U/UTP КАТЕГОРИИ 3

Рис.	Код	Описание	Цвет
[1]	19M-U3-73WT-R305	Кабель категории 3 U/UTP 25 пар катушка 305 м LSZH	<input type="checkbox"/> белый
[2]	19M-U3-83WT-R1000	Кабель категории 3 U/UTP 50 пар катушка 1000 м LSZH	<input type="checkbox"/> белый
[3]	19M-U3-93WT-R500	Кабель категории 3 U/UTP 100 пар катушка 500 м LSZH	<input type="checkbox"/> белый



- 1 ПРОВОДНИК
- 2 ИЗОЛЯЦИЯ
- 3 ОБЩИЙ ЭКРАН
- 4 РАЗРЫВНАЯ НИТЬ
- 5 ДРЕНАЖ.ПРОВОДНИК
- 6 ОБОЛОЧКА



[1]

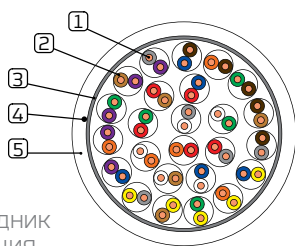
### ЭКРАНИРОВАННЫЕ МНОГОПАРНЫЕ КАБЕЛИ КАТЕГОРИИ 3 ВНЕШНЕЙ ПРОКЛАДКИ

- Конструкция F/UTP
- Категория 3
- 25 пар
- Оболочка из ПЭ
- Материал экрана — алюминиевая лента
- Цветовая кодировка, идентичная кодировке многопарных кабелей U/UTP категории 3
- Соответствуют требованиям ISO/IEC 11801 и TIA-568-C.2 в отношении компонентов
- Цветовую кодировку см. в разделе «Цветовая кодировка многопарных кабелей категорий 3 и 5»
- Цвет оболочки черный

#### МНОГОПАРНЫЕ КАБЕЛИ F/UTP КАТЕГОРИИ 3

Рис.	Код	Описание	Цвет
[1]	19M-F3-72BL-R500	Кабель категории 3 F/UTP внешней прокладки 25 пар катушка 500 м ПЭ	■ черный

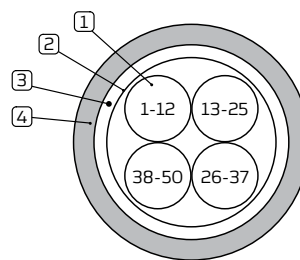
Cu



- 1 ПРОВОДНИК
- 2 ИЗОЛЯЦИЯ
- 3 ПОЛИЭФИРНАЯ ЛЕНТА
- 4 РАЗРЫВНАЯ НИТЬ
- 5 ОБОЛОЧКА



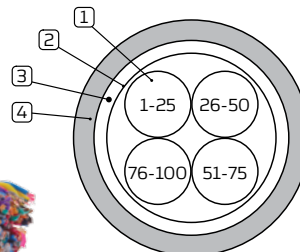
[1]



- 1 НОМЕРА ПАР
- 2 ПОЛИСТИРОЛЬНАЯ СКРЕПЛЯЮЩАЯ ЛЕНТА
- 3 РАЗРЫВНАЯ НИТЬ
- 4 ОБОЛОЧКА



[2]

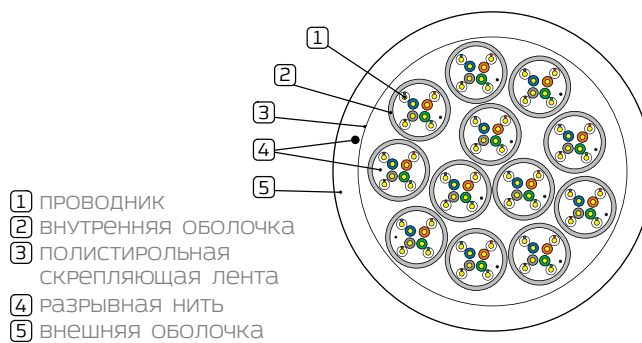
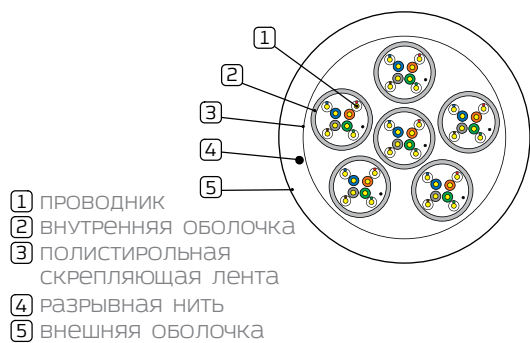


## НЕЭКРАНИРОВАННЫЕ МНОГОПАРНЫЕ КАБЕЛИ КАТЕГОРИИ 5

- Конструкция U/UTP
- Категория 5
- 25, 50, 100 пар
- Оболочка класса LSZH
- Соответствуют требованиям ISO/IEC 11801 и TIA-568-C.2 в отношении компонентов
- Цветовую кодировку см. в разделе «Цветовая кодировка многопарных кабелей категорий 3 и 5»
- Цвет оболочки белый

### МНОГОПАРНЫЕ КАБЕЛИ U/UTP КАТЕГОРИИ 5

Рис.	Код	Описание	Цвет
[1]	19M-U5-75WT-R500	Кабель категории 5 U/UTP 25 пар катушка 500 м LSZH	<input type="checkbox"/> белый
[2]	19M-U5-85WT-R500	Кабель категории 5 U/UTP 50 пар катушка 500 м LSZH	<input type="checkbox"/> белый
	19M-U5-95WT-R500	Кабель категории 5 U/UTP 100 пар катушка 500 м LSZH	<input type="checkbox"/> белый



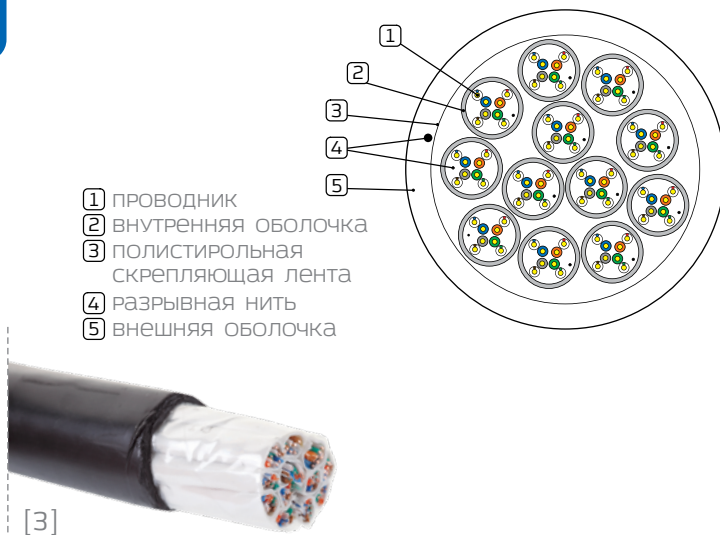
### [1-2] НЕЭКРАНИРОВАННЫЕ МНОГОЭЛЕМЕНТНЫЕ КАБЕЛИ КАТЕГОРИИ 5e

- Конструкция U/UTP
- 6 или 12 четырехпарных кабелей под общей оболочкой
- Категория 5e
- 24 и 48 пар
- Внешняя оболочка класса LSZH
- Внутренняя оболочка класса LSZH
- Соответствуют требованиям ISO/IEC 11801 и TIA-568-C.2 в отношении компонентов
- Маркировка каждого внутреннего кабеля номерами от 1 до 12
- Цвет оболочки белый

#### МНОГОЭЛЕМЕНТНЫЕ КАБЕЛИ U/UTP КАТЕГОРИИ 5e

Рис.	Код	Описание	Цвет
[1]	19M-U5-64WT-R500	Кабель категории 5e U/UTP 24 пары катушка 500 м LSZH	<input type="checkbox"/> белый
[2]	19M-U5-65WT-R500	Кабель категории 5e U/UTP 48 пар катушка 500 м LSZH	<input type="checkbox"/> белый

Cu



### [3] НЕЭКРАНИРОВАННЫЕ МНОГОЭЛЕМЕНТНЫЕ КАБЕЛИ КАТЕГОРИИ 5e ВНЕШНЕЙ ПРОКЛАДКИ

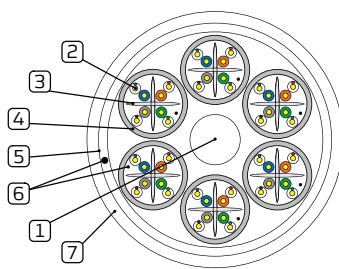
- Конструкция U/UTP
- 6 или 12 четырехпарных кабелей под общей оболочкой
- Категория 5e
- 24 и 48 пар
- Полиэтиленовая внешняя оболочка
- Внутренняя оболочка класса LSZH
- Соответствуют требованиям ISO/IEC 11801 и TIA-568-C.2 в отношении компонентов
- Маркировка каждого внутреннего кабеля номерами от 1 до 12
- Цвет оболочки черный

#### МНОГОЭЛЕМЕНТНЫЕ КАБЕЛИ U/UTP КАТЕГОРИИ 5e

Рис.	Код	Описание	Цвет
	19M-U5-66BL-R500	Кабель категории 5e U/UTP внешней прокладки 24 пары катушка 500 м ПЭ	■ черный
[3]	19M-U5-67BL-R500	Кабель категории 5e U/UTP внешней прокладки 48 пар катушка 500 м ПЭ	■ черный



- 1 центральный силовой элемент
- 2 проводник
- 3 крест-сепаратор
- 4 внутренняя оболочка
- 5 полистирольная скрепляющая лента
- 6 разрывная нить
- 7 внешняя оболочка



[1]

## НЕЭКРАНИРОВАННЫЕ МНОГОЭЛЕМЕНТНЫЕ КАБЕЛИ КАТЕГОРИИ 6

- Конструкция U/UTP
- 6 четырехпарных кабелей под общей оболочкой
- Центральный силовой элемент из диэлектрического стержня
- Категория 6
- 24 пары
- Внешняя оболочка класса LSZH
- Внутренняя оболочка класса LSZH
- Соответствуют требованиям ISO/IEC 11801 и TIA-568-C.2 в отношении компонентов
- Маркировка каждого внутреннего кабеля номерами от 1 до 6
- Цвет оболочки белый

### МНОГОЭЛЕМЕНТНЫЕ КАБЕЛИ U/UTP КАТЕГОРИИ 6

Рис.	Код	Описание	Цвет
[1]	19M-U6-64WT-R500	Кабель категории 6 U/UTP 24 пары катушка 500 м LSZH	<input type="checkbox"/> белый

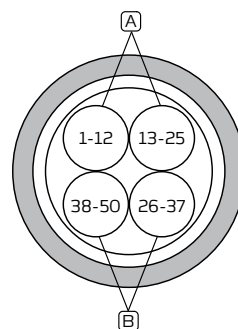
## ЦВЕТОВАЯ КОДИРОВКА МНОГОПАРНЫХ КАБЕЛЕЙ КАТЕГОРИЙ 3 И 5

### ЦВЕТОВАЯ КОДИРОВКА 25-ПАРНЫХ КАБЕЛЕЙ

ПРОВОД 1	НОМЕР ПАРЫ	ПРОВОД 2
Белый/синий	1	Синий/белый
Белый/оранжевый	2	Оранжевый/белый
Белый/зеленый	3	Зеленый/белый
Белый/коричневый	4	Коричневый/белый
Белый/серый	5	Серый/белый
Красный/синий	6	Синий/красный
Красный/оранжевый	7	Оранжевый/красный
Красный/зеленый	8	Зеленый/красный
Красный/коричневый	9	Коричневый/красный
Красный/серый	10	Серый/красный
Черный/синий	11	Синий/черный
Черный/оранжевый	12	Оранжевый/черный
Черный/зеленый	13	Зеленый/черный
Черный/коричневый	14	Коричневый/черный
Черный/серый	15	Серый/черный
Желтый/синий	16	Синий/желтый
Желтый/оранжевый	17	Оранжевый/желтый
Желтый/зеленый	18	Зеленый/желтый
Желтый/коричневый	19	Коричневый/желтый
Желтый/серый	20	Серый/желтый
Фиолетовый/синий	21	Синий/фиолетовый
Фиолетовый/оранжевый	22	Оранжевый/фиолетовый
Фиолетовый/зеленый	23	Зеленый/фиолетовый
Фиолетовый/коричневый	24	Коричневый/фиолетовый
Фиолетовый/серый	25	Серый/фиолетовый

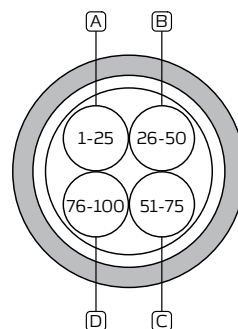
### ЦВЕТОВАЯ КОДИРОВКА 50-ПАРНЫХ КАБЕЛЕЙ

- A** связки пар 1–12 и 13–25 отмечены бело-голубой обмоточной лентой
  - B** связки пар 26–37 и 38–50 отмечены бело-оранжевой обмоточной лентой
- цвета пар 1–25 и 26–50 соответствуют цветовой кодировке 25-парных кабелей



### ЦВЕТОВАЯ КОДИРОВКА 100-ПАРНЫХ КАБЕЛЕЙ

- A** связки пар 1–25 отмечены бело-голубой обмоточной лентой
  - B** связки пар 26–50 отмечены бело-оранжевой обмоточной лентой
  - C** связки пар 51–75 отмечены бело-зеленой обмоточной лентой
  - D** связки пар 76–100 отмечены бело-коричневой обмоточной лентой
- цвета пар 1–25, 26–50, 51–75, 76–100 соответствуют цветовой кодировке 25-парных кабелей.





[1]



[2]



[3]



[4]



[5]

### [1] ОДНОПРОВОДНЫЙ УДАРНЫЙ ИНСТРУМЕНТ 110/66

- Устанавливает и обрезает провод при однократном нажатии ручки
- Сменные лезвия типа 110 и 66 в комплекте
- Стальной байонетный зажим для крепления лезвий

### [2] ПЯТИПАРНЫЙ УДАРНЫЙ ИНСТРУМЕНТ 110

- Для кроссовых блоков и панелей типа 110
- Устанавливает и обрезает 5 пар при однократном нажатии ручки
- Анатомическая ручка

### [3] ОБРЕЗНОЙ ИНСТРУМЕНТ

- Предназначен для 4-парных неэкранированных и экранированных кабелей
- Встроенное лезвие типа 110

### [4] ИНСТРУМЕНТ ДЛЯ МОНТАЖА МОДУЛЕЙ НА ЛАДОНИ

- Для монтажа модулей keystone
- Жестко фиксирует розеточный модуль
- Исключает возможность повреждения модуля и травм рук монтажника

### [5] Q-TOOL

- Для быстрого монтажа модулей keystone
- Устанавливает и обрезает 4 пары одновременно
- Обеспечивает высокую повторяемость результатов монтажа и предельно малый разброс электрических характеристик соединения

#### ИНСТРУМЕНТЫ

Рис.	Код	Описание
[1]	10T-P0-01	Ударный инструмент 110/66 на один проводник
	10T-P0-11	Сменное лезвие 110
	10T-P0-66	Сменное лезвие 66
[2]	10T-P5-01	Ударный инструмент 110 на пять пар с лезвием
[3]	10T-P0-02	Обрезной инструмент
[4]	10T-P0-04BU	Инструмент для монтажа модулей keystone на ладони
[5]	10F-01-01	Инструмент Q-Tool
	10F-01-02	Сменное лезвие Q-Tool

## **ШВЕЦИЯ**

Johannesfredsvagen 12, SE-168 69 Bromma  
E-mail: [info@eurolan.se](mailto:info@eurolan.se)  
Тел.: +46 8 41047980  
Факс: +46 8 7510080

Sjotullsgatan 9, SE-824 50 Hudiksvall  
E-mail: [hans.fredlund@eurolan.se](mailto:hans.fredlund@eurolan.se)  
Тел.: +46 70 237 8377

## **ПОЛЬША**

Sabaly 43, 02-174 Warszawa  
E-mail: [adrian.poborski@eurolan.se](mailto:adrian.poborski@eurolan.se)  
Тел.: +48 508 340 226

## **РОССИЯ**

115193, г. Москва, 7-я Кожуховская ул., д. 15, стр. 1  
E-mail: [moscow@eurolan.com](mailto:moscow@eurolan.com)  
Тел.: +7 495 2870758

## **ФИНЛЯНДИЯ**

Asiakkaankatu 3, FI-00930 Helsinki  
E-mail: [tero.huotari@eurolan.se](mailto:tero.huotari@eurolan.se)  
Тел.: +358 40 024 1100