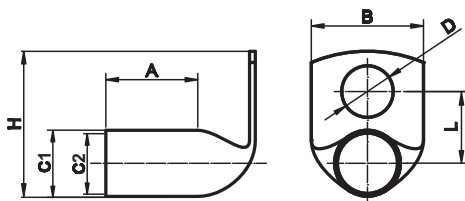


**Трубчатый кабельный наконечник под опрессовку, гнутый под 90°, монтаж под винт**


- Материал:**
- электротехническая медь стандарт DIN EN 13600.
- Покрытие:**
- лужение.
- Изолятор:**
- нет.
- Инструмент:**
- 2ART55, 2ARTHX50.

Сечение провода, мм <sup>2</sup> *	Диаметр под винт	Размер, мм						Упаковка, шт.	Код
		C2	C1	L	A	B	D		
1-1,5	3	1,9	3,9	8	5	6,5	3,2	100	2AT3C
	4			9		8,5	4,3	100	2AT4C
	5			10		10	5,3	100	2AT5C
	6			12		11	6,4	100	2AT6C
2,5	4	2,4	4,4	9,2	5,5	8,5	4,3	100	2BT4C
	5			10,2		10	5,3	100	2BT5C
	6			12,2		11	6,4	100	2BT6C
	8			14,2		13	8,4	100	2B86C
4	4	3	5	9,5	7	8,5	4,3	100	2CTE4C
	5			10,5		10	5,3	100	2CTE5C
	6			12,5		11	6,4	100	2CTE6C
	8			14,5		14	8,4	100	2CTE8C
6	4	3,5	6,5	10,3	8	10	4,3	100	2CT4C
	5			11,2		10	5,3	100	2CT5C
	6			13,3		11	6,4	100	2CT6C
	8			15,3		15	8,4	100	2CT8C
	10			17,2		18	10,5	100	2CT10C
	12			18,2		19	13	100	2CT12C
10	5	4,5	7	11,5	9	12	5,3	100	2D5C
	6			12,5		12	6,4	100	2D6C
	8			15,5		15	8,4	100	2D8C
	10			17,5		18	10,5	100	2D10C
	12			18,5		20	13	100	2D12C
16	5	5,5	8,5	13	12	12	5,3	100	2E5C
	6			14,3		12	6,4	100	2E6C
	8			16,3		15	8,4	100	2E8C
	10			18,3		8	10,5	100	2E10C
	12			19,3		19	13	100	2E12C
25	6	7	10	15,5	14	15	6,4	100	2F6C
	8			17,5		16	8,4	100	2F8C
	10			19,5		18	10,5	100	2F10C
	12			20,5		20	13	100	2F12C
35	6	8,5	12	16,5	16	17	6,4	100	2G6C
	8			18,5		17	8,4	100	2G8C
	10			20,5		20	10,5	100	2G10C
	12			21,5		22	13	100	2G12C
	14			23,5		23	15	100	2G14C
	16			24,5		28	17	100	2G16C
50	6	10	14	17,5	18	20	6,4	100	2H6C
	8			19,5		20	8,4	100	2H8C
	10			21,5		20	10,5	100	2H10C
	12			22,5		23	13	100	2H12C
	14			24,5		23	15	100	2H14C
	16			28,5		27	17	100	2H16C
	20			32,5		30,5	21	100	2H20C
70	6	12	16,5	18,8	20	24	6,4	25	2I6C
	8			20,8		24	8,4	25	2I8C
	10			22,8		24	10,5	25	2I10C
	12			23,8		24	13	25	2I12C
	14			25,8		25	15	25	2I14C
	16			26,8		28	17	25	2I16C
	20			30,8		29	21	25	2I21C