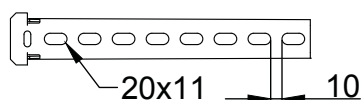
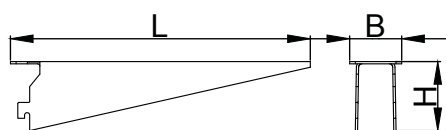


ПОЛКА КАБЕЛЬНАЯ K1160-1163



Код	Артикул	Высота, мм (H)	Ширина, мм (B)	Длина, мм (L)	Вес, кг
LO0683	K1160*2.0	63	46	175	0,22
LO0453	K1161*2.0	63	46	265	0,35
LO0699	K1162*2.0	63	46	355	0,53
LO0432	K1163*2.0	63	46	450	0,72



Предназначение:

- Применяется для крепления кабельной трассы;
- Крепление к стойкам K115;
- Крепление к одиночной полке K1158;
- Крепление к стойкам PS.

Материал:

Сталь

Варианты исполнения:

- Сталь оцинкованная по методу Сендимира;
- Горячеоцинкованная сталь;
- Порошковая краска.

Единица измерения:

шт. (штука)

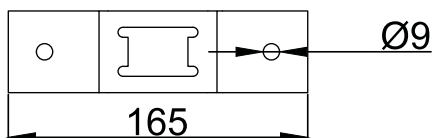
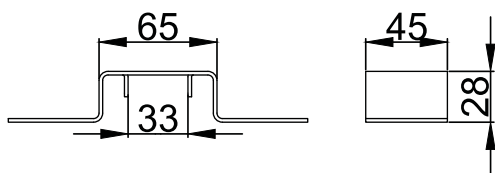
Кратность:

1 шт.

СКОБА K1157 K1157



Код	Артикул	Высота, мм (H)	Ширина, мм (B)	Длина, мм (L)	Вес, кг
LO14269	K1157	45	28	165	0,14
LO14287	K1157BS	45	28	165	0,14



Предназначение:

- K1157 применяется для крепления стоек K1150-K1155 приваркой;
- K1157BS применяется для крепления стоек K1150-K1155 болтовым соединением.

Материал:

Сталь

Характеристики:

Толщина стали 2.0 мм.

Варианты исполнения:

- Сталь, оцинкованная электрохимическим способом.
- Горячеоцинкованная сталь;
- Нержавеющая сталь;
- Порошковая краска.

Кратность:

1 шт.