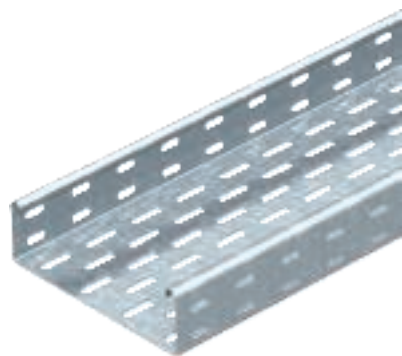


## Листовой кабельный лоток SKS



Тип	Ширина мм	Толщина материала мм	Уп. м	Вес кг/100 м	Арт.-№
SKS 610 FS	100	1,50	3	239,400	6056105
SKS 615 FS	150	1,50	3	310,000	6056156
SKS 620 FS	200	1,50	3	364,000	6056202
SKS 630 FS	300	1,50	3	455,300	6056296
SKS 640 FS	400	1,50	3	522,000	6056407
SKS 650 FS	500	1,50	3	650,300	6056504
SKS 660 FS	600	1,50	3	749,300	6056601
SKS 605 FT	50	1,50	3	207,334	6056632
SKS 610 FT	100	1,50	3	274,300	6056636
SKS 615 FT	150	1,50	3	328,700	6056644
SKS 620 FT	200	1,50	3	380,000	6056652
SKS 630 FT	300	1,50	3	460,000	6056679
SKS 640 FT	400	1,50	3	566,700	6056695
SKS 650 FT	500	1,50	3	689,000	6056717
SKS 660 FT	600	1,50	3	794,300	6056733

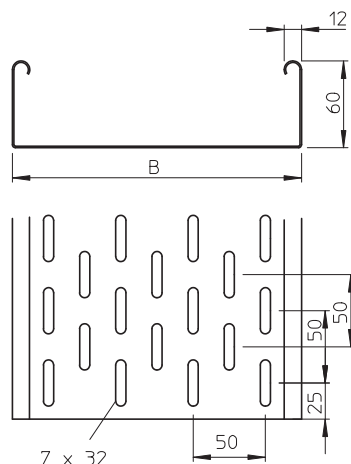
St. Сталь

€/м

FS оцинкован конвейерным методом FT Горячая оцинковка

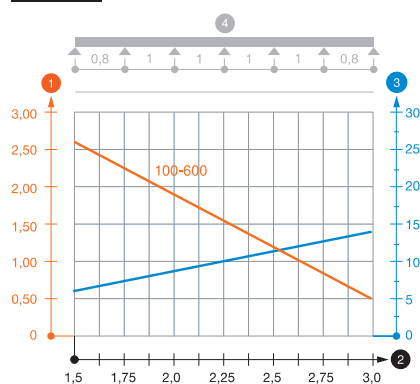
SKS 60 = Система перфорированных листовых лотков для больших нагрузок с высотой боковой стенки 60 мм. Поверхность FS. В комплекте с продольными соединителями RV 60.

### Размеры



Тип	Длина мм	Ширина мм	Полезное поперечное сечение см <sup>2</sup>
SKS 610 FS	3000	100	58
SKS 615 FS	3000	150	88
SKS 620 FS	3000	200	118
SKS 630 FS	3000	300	178
SKS 640 FS	3000	400	238
SKS 650 FS	3000	500	298
SKS 660 FS	3000	600	358

### Нагрузка



Тип	1,5 м 2,0 м 2,5 м 3,0 м			
	кН/м	кН/м	кН/м	кН/м
SKS 610 FS	2,65	1,8	1,15	0,5
SKS 615 FS	2,65	1,8	1,15	0,5
SKS 620 FS	2,65	1,8	1,15	0,5
SKS 630 FS	2,65	1,8	1,15	0,5
SKS 640 FS	2,65	1,8	1,15	0,5
SKS 650 FS	2,65	1,8	1,15	0,5
SKS 660 FS	2,65	1,8	1,15	0,5

### Диаграмма нагрузки на кабельный лоток SKS 60

- Допустимая нагрузка на листовой кабельный лоток/кабельный лоток лестничного типа в кН/м без учета временной нагрузки
  - Расстояние между опорами в м
  - Прогиб боковой стенки в мм при допустимой нагрузке (кН/м)
  - Схема нагрузки при методе испытания
- Кривая нагрузки на листовой кабельный лоток/кабельный лоток лестничного типа шириной (в мм)  
 — Кривая прогиба боковой стенки на каждое расстояние между опорами