

Реле электротепловые серии РТТ-325, РТТ-326, РТТ-327

Производим и поставляем
 Товар сертифицирован
 ГОСТ 16308-84
 Гарантийный срок – 2 года со дня ввода в эксплуатацию.



1. Назначение.

Реле электротепловые токовые серии РТТ-325, РТТ-326, РТТ-327 предназначены для защиты трехфазных асинхронных электродвигателей с короткозамкнутым ротором от токовых перегрузок недопустимой продолжительности, в том числе, возникающих при выпадании одной из фаз.

Реле предназначены для применения в качестве комплектующих изделий в схемах управления электроприводами в цепях переменного тока напряжением до 660В частотой 50 или 60Гц, в цепях постоянного тока напряжением 440В. Реле РТТ-325, РТТ-326, РТТ-327 устанавливаются непосредственно на пускатели серии ПМ-12 с номинальными токами 100, 125, 160, 180 и 250А.

Данные реле электротепловые токовые имеют температурную компенсацию.

2. Структура условного обозначения.

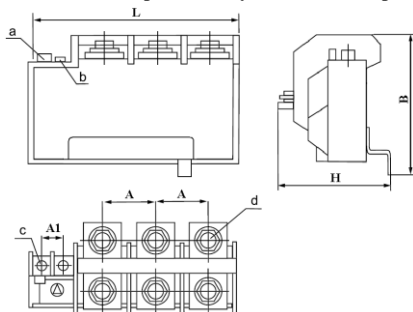
РТТ - X XX X XXXX X
 1 2 3 4 5 6

1. Реле электротепловое токовое
2. Условное обозначение серии
3. Условное обозначение способа установки реле:
 - 25** – исполнение для втычного подсоединения с пускателями серии ПМ12-100, 125А;
 - 26** – исполнение для втычного подсоединения с пускателями серии ПМ12-160, 180А;
 - 27** – исполнение для втычного подсоединения с пускателями серии ПМ12-250А
4. Условное обозначение инерционности:
 - П** – пониженной инерционности
5. Условное обозначение климатического исполнения и категории размещения
6. Условное обозначение номинального рабочего тока, А

3. Номенклатура и краткие технические характеристики.

Наименование	Номинальный рабочий ток In, А	Используется с пускателем типа ПМ12	Доп. контакты	Степень защиты	Габаритные размеры, мм	Артикул
РТТ-325 П УХЛ4 42,5 – 57,5	50	ПМ12, 100А	1з+1р	IP00	138x65x95	200401
РТТ-325 П УХЛ4 53,5 – 72,3	63					200402
РТТ-325 П УХЛ4 68,0 – 92,0	80					200403
РТТ-325 П УХЛ4 85,0 – 115,0	100					200404
РТТ-325 П УХЛ4 106,0 – 143,0	125	ПМ12, 125А	1з+1р	IP00	138x65x95	200405
РТТ-326 П УХЛ4 85,0 – 115,0	100	ПМ12, 160А				200406
РТТ-326 П УХЛ4 106,0 – 143,0	125					200407
РТТ-326 П УХЛ4 136,0 – 160,0	160					200408
РТТ-326 П УХЛ4 153,0 – 180,0	180	ПМ12, 180А	1з+1р	IP00	161x65x95	200409
РТТ-327 П УХЛ4 221,0 – 260,0	260	ПМ12, 250А				200410

4. Общий вид, габаритные и установочные размеры.



Тип реле	Габариты, мм					Масса, кг
	L	B	H	A	A1	
РТТ-325	138	95	63	38	14	0,46
РТТ-326				48		0,53
РТТ-327	161					0,53

- a - Кнопка ручного возврата;
 b - Регулятор тока уставки;
 c - Зажимы цепи управления (M47g);
 d - Зажимы главной цепи: (M66g) - для реле до 100 А; (M86g) - для реле свыше 100 А;

5. Технические характеристики.

Номинальное напряжение Ue, В	440/660 50Гц
Номинальное напряжение изоляции Ui, В	660
Номинальный ток доп. контактов In, А	10
Количество срабатываний при всех положениях регулятора уставки	не менее 3000
Термическая стойкость реле, А (в течении 1с)	18xIn
Температура окружающей среды	-40 °С +55 °С
Степень защиты	IP00
Климатическое исполнение	УХЛ4